

LE TEST DE POSITIONNEMENT DE DÉBUT DE 2^{de}



QUI ? TOUS LES ÉLÈVES DE 2^{DE}
GÉNÉRALE ET TECHNOLOGIQUE
ET DE 2^{DE} PROFESSIONNELLE

QUAND ?

AU COURS DE LA 2^e QUINZAINE DE SEPTEMBRE



POURQUOI ?

PRÉPARER L'ACCOMPAGNEMENT PERSONNALISÉ DE CHAQUE ÉLÈVE



COMMENT ?

AU LYCÉE, SUR UNE PLATEFORME NUMÉRIQUE

Le test de positionnement comprend
2 passations de 50 minutes chacune

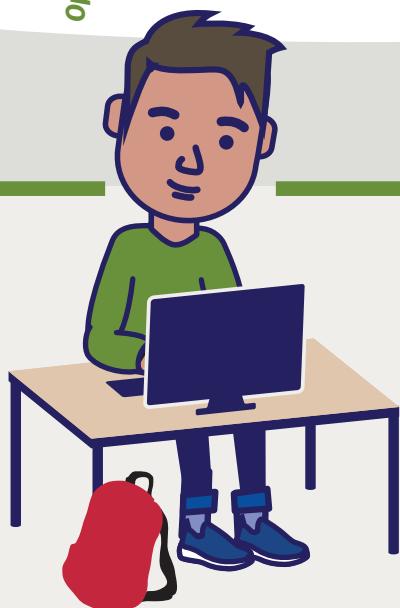
1

FRANÇAIS

- ✓ Compréhension de l'oral
- ✓ Compréhension de l'écrit
- ✓ Compréhension du fonctionnement de la langue

Optionnel

Expression orale*
Mise en situation d'échange oral



MATHÉMATIQUES

2

- ✓ Organisation et gestion de données
- ✓ Nombres et calcul
- ✓ Géométrie
- ✓ Calcul littéral

Exercices différents
selon la voie



Résultats

La correction est automatisée.
Les résultats sont communiqués
aux élèves. Ils sont totalement
anonymes en dehors
de l'établissement.



* Dans les établissements volontaires

POUR L'ÉCOLE
DE LA CONFIANCE