



onisep

ZOOM FORMATIONS



LES FORMATIONS DU COMMERCE ET DE LA DISTRIBUTION EN AUVERGNE-RHÔNE-ALPES



www.onisep.fr | www.fcd.fr



LE TRAIN DE L'ORIENTATION



Chef bouchère



Boulangier



**EMPLOYÉ/E DE LIBRE SERVICE
EMPLOYÉ/E DE VENTE SPÉCIALISÉ/E
HÔTE ou HÔTESSE DE CAISSE
PRÉPARATEUR/TRICE DE COMMANDES**

MÉTIERS DE BOUCHE

SALAIRE :

- 1 533 à 2 500€ brut par mois + 13^e mois
- diverses primes
- avantages en nature

MISSIONS :

- préparation des produits (boulangerie, boucherie, poissonnerie...)
- conseil client

CAP/CAPA

NIVEAU 3

p. 7

SALAIRE :

- 1 533€ brut par mois + 13^e mois
- diverses primes
- avantages en nature

MISSIONS :

- accueil conseil client
- connaissance des produits
- mise en rayon
- marquage, rangement, réassort
- inventaire

BAC PRO

NIVEAU 4

p. 12



VENDEUR/EUSE ALIMENTAIRE / NON ALIMENTAIRE



**CHEF/FE DE CAISSE
MANAGER DE RAYON
RESPONSABLE LOGISTIQUE**

**ACHETEUR/EUSE
DIRECTEUR/TRICE
DE MAGASIN**

- SALAIRE :**
- 1 533€ brut par mois + 13^e mois
 - diverses primes
 - avantages en nature
- MISSIONS :**
- responsable des ventes
 - gestion des stocks
 - respect de l'hygiène
 - en charge du chiffre d'affaires

- SALAIRE :**
- 2 000€ brut par mois + 13^e mois
 - diverses primes
 - avantages en nature

- MISSIONS :**
- responsable des ventes
 - gestion des stocks
 - management d'équipe
 - en charge du chiffre d'affaires

- SALAIRE :**
- 2 500€ brut par mois + 13^e mois
 - diverses primes
 - avantages en nature

- MISSIONS :**
- responsable d'un centre d'activités
 - achat/négociation
 - management des équipes

BTS/DUT/BTSA/LP
NIVEAU 5

p. 16

LICENCE PRO

NIVEAUX 6 / 7

p. 20

**ÉCOLES DE COMMERCE,
D'INGÉNIEURS/MASTERS**

Consultez la page 23
pour déterminer vos **principales**
qualités et répondre à la question:
quels métiers me correspondent le mieux ?

LE COMMERCE, LA DISTRIBUTION ET VOUS

Une page pour déterminer vos principales qualités et répondre à la question: **quels métiers me correspondent le mieux ?**

MES QUALITÉS

Retenez les 3 qualités qui vous caractérisent le mieux :

<input type="checkbox"/> écoute	<input type="checkbox"/> travail	<input type="checkbox"/> polyvalent
<input type="checkbox"/> rigueur	<input type="checkbox"/> travail en équipe	<input type="checkbox"/> responsable
<input type="checkbox"/> esprit d'équipe	<input type="checkbox"/> sens de l'humour	<input type="checkbox"/> dynamique
<input type="checkbox"/> autonomie	<input type="checkbox"/> esprit d'initiative	<input type="checkbox"/> persévérant
<input type="checkbox"/> méthode	<input type="checkbox"/> esprit de synthèse	<input type="checkbox"/> organisé
<input type="checkbox"/> créativité	<input type="checkbox"/> esprit de curiosité	<input type="checkbox"/> rigoureux
		<input type="checkbox"/> sérieux

MES PRÉFÉRENCES

Zétaines :

<input type="checkbox"/> réparation des produits	Parmi les missions des professionnels (lire pag. 2 et 3),
<input type="checkbox"/> prise en contact des clients	recherchez celles qui font appel à ce que vous aimez faire,
<input type="checkbox"/> manager une équipe	-
<input type="checkbox"/> résoudre des problèmes complexes	-
<input type="checkbox"/> organiser, négocier, coordonner	-
<input type="checkbox"/> créer un réseau	-

MON PROJET DE FORMATION

Retrouvez les formations qui vous attirent :

Diplôme	Votre avis	Formations
LAF		
1ère année		
BTS/DUT commerce		
BTS/DUT logistique		
BTS technico-commercial		
Licence professionnelle		
Master		
Écoles de commerce / Ingénieurs		

MON BILAN PERSONNEL

Évaluez 3 (très positif) / 1 (très négatif) :

Mes qualités	Mes préférences	Métiers aimés	Projets de formation

Retrouver les portraits des professionnels dans le **ZOOM MÉTIERS** : Les métiers du commerce et de la distribution.

Les formations du commerce et de la distribution - 2018 | 19

Le commerce et la distribution en Auvergne-Rhône-Alpes

Magasins de toutes tailles, e-commerce, logistique : domaines d'activité très divers... le commerce et la distribution offrent une grande palette d'emplois en France et à l'international.

Les métiers de bouche, un secteur qui recrute tout particulièrement.

Autre point fort : des évolutions de carrière intéressantes grâce notamment à de nombreuses formations internes.

Sources : Observatoire prospectif du Commerce (<http://www.forco.org/Branche/ObservatoireProspectifDuCommerce>) hébergé par le Forco
Portrait de région. Le commerce en Auvergne-Rhône-Alpes. Octobre 2017. Observatoire prospectif du commerce.
INSEE, date de révision 06/04/2016 pour la région.

LE COMMERCE SUR LE TERRITOIRE

- **Attractive**, la région Auvergne-Rhône-Alpes est la 1^{re} région touristique de France et la 1^{re} région pour les sports de pleine nature.
- Elle se caractérise par un maillage dense de pôles commerciaux, d'activités logistiques et touristiques (12 631 établissements en région Auvergne-Rhône-Alpes).
- Les **territoires transfrontaliers** avec la Suisse impliquent une migration forte des travailleurs en augmentation constante et des difficultés de recrutement en France.
- La région Auvergne-Rhône-Alpes est une région historique pour le commerce avec les sociétés de distribution internationales **Casino** (siège social à Saint-Étienne, Loire - 42) et **Carrefour** qui a ouvert son premier supermarché à Annecy en 1961.

DES RECRUTEMENTS AU BEAU FIXE ?

Le secteur du commerce et de la distribution se caractérise par de nombreux recrutements, particulièrement en ce qui concerne les jeunes.

Autre caractéristique : la stabilité des emplois, 84 % des salariés étant en CDI. Les étudiants, quel que soit leur niveau d'études, peuvent trouver des emplois à leur mesure dans les différentes enseignes.

À noter que ce secteur offre des opportunités d'embauche importantes à des jeunes peu qualifiés et leur propose des **formations internes** en commerce, management... (voir p.6)

Les 4 métiers du commerce et de la distribution en Auvergne-Rhône-Alpes qui ont des difficultés de recrutement :

- Boulanger/boulangère
- Boucher/bouchère
- Poissonnier/poissonnière
- Manager de rayon



Retrouvez les portraits des professionnels dans le **ZOOM MÉTIERS : Les métiers du commerce et de la distribution**

LES MÉTIERS SONT-ILS VARIÉS ?

Le secteur offre une très grande variété de métiers. Ceux-ci diffèrent d'abord par la diversité des environnements de travail (hypermarchés, supermarchés, supérettes, magasins de proximité, drive, entrepôts, e-commerce) et leur emplacement géographique, puisqu'ils sont répartis sur tout le territoire. De plus, nombreux sont les postes (de l'employé au manager) ainsi que les domaines de spécialisation (commerce, accueil, sécurité, qualité, marketing, communication, achats, logistique...): à chacun de trouver sa voie!



Clémence Sterba, 25 ans,
responsable webmarketing
chez Auchan Retail France

QUELS AVANTAGES DANS LES MÉTIERS DE BOUCHE ?

Un emploi assuré à la suite d'une formation, ça n'est pas si fréquent! C'est pourtant le cas dans ce que l'on appelle les métiers de bouche : boulanger, boucher, poissonnier... Dans ces domaines, les titulaires de CAP et de bac professionnel abordent la vie active avec de vraies compétences techniques et professionnelles. Ils se voient proposer, le plus souvent, des salaires vraiment attractifs. Ils peuvent rapidement prendre des responsabilités, à condition bien sûr d'avoir les qualités relationnelles requises, un certain sens de l'organisation et une bonne autonomie.



Anne Demasy, 26 ans,
chef bouchère
chez Casino

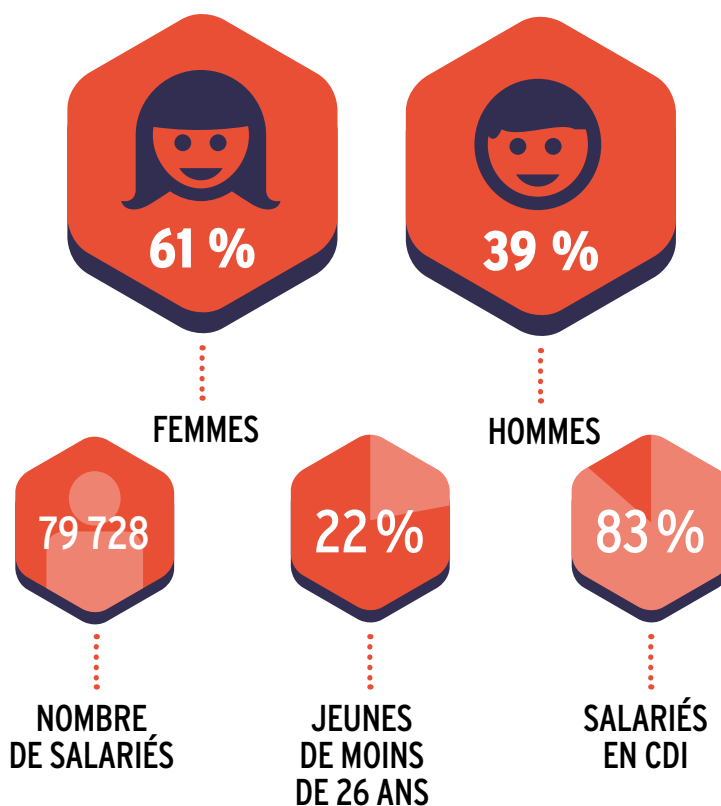


Daniel Aufray, 54 ans,
boulangier
chez Hyper U

Chiffres en Auvergne-Rhône-Alpes branche du commerce à prédominance alimentaire (détail et gros)



2 685
ÉTABLISSEMENTS
SOIT 13% DU NATIONAL



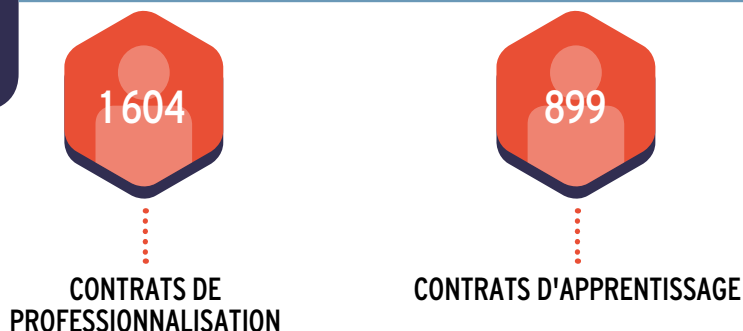
Sources : Observatoire du commerce, année 2017.

Accès à l'emploi et évolution

Du CAP au master, la palette des diplômes attendus est large. Mais c'est d'abord dans les métiers de bouche que les besoins sont les plus évidents.

La plupart des salariés ont intégré le secteur par l'alternance (contrats d'apprentissage ou de professionnalisation) et ont évolué grâce à la formation interne.

Chiffres de l'alternance en région



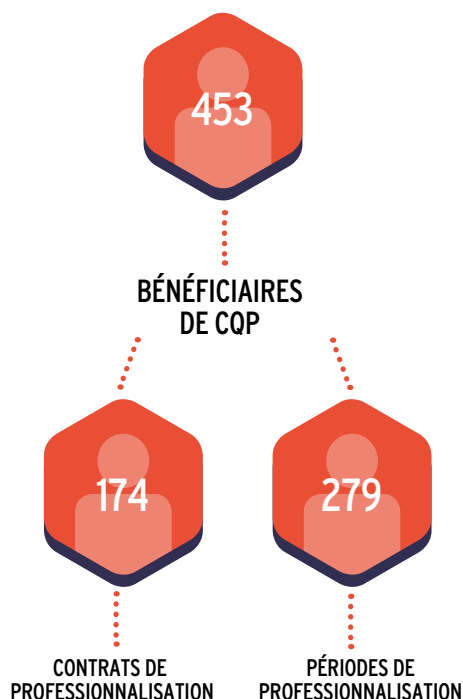
▶ PEUT-ON ESPÉRER UNE ÉVOLUTION ?

Dans le secteur, l'évolution de carrière est une réalité : 47 % des cadres ont débuté en tant qu'employés, et 31% des directeurs de supermarché ont occupé précédemment un poste d'employé commercial. Salariés ou responsables des ressources humaines, tous rappellent le rôle essentiel des formations internes pour permettre une évolution professionnelle dans l'entreprise.



Frédérique Laroche, 41 ans, directrice de magasin chez Casino

Chiffres des CQP en région



▶ LA PROMOTION INTERNE : DES CERTIFICATS ET DES QUALIFICATIONS

CACES Le certificat d'aptitude à la conduite en sécurité (CACES) est obligatoire pour conduire des engins de manutention (caristes).

BP Les boulangers, charcutiers-traiteurs ou bouchers candidats au brevet professionnel (BP) doivent justifier d'une période d'activité professionnelle de 5 ans à temps plein ou à temps partiel dans un emploi en rapport avec le BP préparé, période réduite à 2 ans s'ils possèdent un CAP dans la même spécialité.

CQP Les certificats de qualification professionnelle (CQP) sont créés et délivrés par les branches professionnelles. Ils attestent qu'un salarié maîtrise les compétences pour exercer une activité professionnelle ou par validation d'acquis. Il existe 16 CQP dans le domaine du commerce et de la distribution : employé/ée de commerce, boucher/ère, vendeur/deuse de produit frais, vendeur/deuse-conseil, animateur/trice de rayon, manager de rayon, management de petite unité commerciale, agent/te de logistique...



Jaber Bouazza, 28 ans, employé de libre-service chez Auchan



Céline Jourdain, 26 ans, manager du rayon surgelés chez Métro Cash and Carry

**ANNE DEMASY, 26 ANS, CHEF BOUCHÈRE
CHEZ CASINO**



**DANIEL AUFRAY, 56 ANS,
BOULANGER CHEZ HYPER U**



↳ CAP BOUCHER

•01 Ambérieu-en-Bugey CFA CECOF	04 74 38 40 22
•03 Avermes Institut de formation interprofessionnel de l'Allier	04 70 35 13 50
•07 Annonay CFA Ardèche Nord - Sepr	04 75 32 40 20
•07 Lanas CFA André Fargier	04 75 36 16 00
•15 Aurillac Institut de formation professionnelle et permanente (IFPP)	04 71 63 81 81
•26 Livron-sur-Drôme CFA CFMDA (Centre de Formation Multipro Drôme Ardèche)	04 75 61 69 55
•38 Bourgoin-Jallieu CFA Espace formation des métiers de l'artisanat	04 74 43 67 00
•38 Grenoble CFA IMT	04 76 28 26 98
•42 Mably CFA du Roannais	04 77 44 83 50
•42 Saint-Étienne Institut des métiers de Saint-Étienne	04 77 59 31 80
•43 Bains Institut de formation professionnelle	04 71 57 98 00
•63 Clermont-Ferrand Institut des métiers	04 73 23 60 00
•69 Dardilly CFA François Rabelais	04 78 66 88 88
•73 Saint-Alban-Leyse Maison familiale rurale Le Fontanil	04 79 33 10 24
•74 Groisy CFA de Groisy	04 50 68 00 50
•74 La Roche-sur-Foron CFPPA de La Roche-sur-Foron - ENILV	04 50 03 47 13

↳ CAP BOULANGER

•01 Ambérieu-en-Bugey CFA CECOF	04 74 38 40 22
•01 Balan Maison familiale rurale	04 78 06 16 03
•03 Avermes Institut de formation interprofessionnel de l'Allier	04 70 35 13 50
•07 Annonay CFA Ardèche Nord - Sepr	04 75 32 40 20
•07 Lanas CFA André Fargier	04 75 36 16 00
•15 Aurillac Institut de formation professionnelle et permanente (IFPP)	04 71 63 81 81
•26 Livron-sur-Drôme CFA CFMDA (Centre de Formation Multipro Drôme Ardèche)	04 75 61 69 55
•38 Bourgoin-Jallieu CFA Espace formation des métiers de l'artisanat	04 74 43 67 00
•38 Grenoble CFA IMT	04 76 28 26 98
•38 Voreppe Lycée professionnel privé les Portes de Chartreuse	04 76 50 25 73
•42 Mably CFA du Roannais	04 77 44 83 50
•42 Saint-Chamond Lycée professionnel hôtelier les Bruyères	04 77 29 29 90
•42 Saint-Étienne Institut des métiers de Saint-Étienne	04 77 59 31 80
•43 Bains Institut de formation professionnelle	04 71 57 98 00
•63 Ambert CFA interprofessionnel	04 73 82 47 47
•63 Clermont-Ferrand Institut des métiers	04 73 23 60 00
•69 Dardilly CFA François Rabelais	04 78 66 88 88
•69 Dardilly SEP du lycée polyvalent François Rabelais	04 78 66 88 88
•69 Saint-Genis-Laval CEPAJ	04 78 56 74 00
•69 Saint-Priest Afpa	3 9 3 6
•73 Saint-Alban-Leyse Maison familiale rurale Le Fontanil	04 79 33 10 24
•74 Groisy CFA de Groisy	04 50 68 00 50

📍 CAP CHARCUTIER-TRAITEUR

• 01 Ambérieu-en-Bugey CFA CECOF	04 74 38 40 22
• 03 Avermes Institut de formation interprofessionnel de l'Allier	04 70 35 13 50
• 07 Annonay CFA Ardèche Nord - Sepr	04 75 32 40 20
• 26 Livron-sur-Drôme CFA CFMDA (Centre de Formation Multipro Drôme Ardèche)	04 75 61 69 55
• 38 Bourgoin-Jallieu CFA Espace formation des métiers de l'artisanat	04 74 43 67 00
• 38 Grenoble CFA IMT	04 76 28 26 98
• 42 Mably CFA du Roannais	04 77 44 83 50
• 42 Saint-Étienne Institut des métiers de Saint-Étienne	04 77 59 31 80
• 43 Bains Institut de formation professionnelle	04 71 57 98 00
• 63 Clermont-Ferrand Institut des métiers	04 73 23 60 00
• 69 Dardilly CFA François Rabelais	04 78 66 88 88
• 69 Dardilly SEP du lycée polyvalent François Rabelais	04 78 66 88 88
• 73 Saint-Alban-Leysse Maison familiale rurale Le Fontanil	04 79 33 10 24
• 74 Groisy CFA de Groisy	04 50 68 00 50

📍 CAP CHOCOLATIER-CONFISEUR

• 01 Ambérieu-en-Bugey CFA CECOF	04 74 38 40 22
• 01 Vals Rhône SEP du lycée polyvalent Saint-Exupéry	04 50 56 61 40
• 26 Livron-sur-Drôme CFA CFMDA (Centre de Formation Multipro Drôme Ardèche)	04 75 61 69 55
• 38 Bourgoin-Jallieu CFA Espace formation des métiers de l'artisanat	04 74 43 67 00
• 38 Grenoble CFA IMT	04 76 28 26 98
• 38 Voreppe Lycée professionnel privé les Portes de Chartreuse	04 76 50 25 73
• 42 Mably CFA du Roannais	04 77 44 83 50
• 42 Saint-Étienne Institut des métiers de Saint-Étienne	04 77 59 31 80
• 43 Bains Institut de formation professionnelle	04 71 57 98 00
• 43 Yssingaux École nationale supérieure de pâtisserie	04 71 65 79 61
• 63 Brassac-les-Mines Lycée professionnel François Rabelais	04 73 54 17 69
• 63 Clermont-Ferrand Institut des métiers	04 73 23 60 00
• 69 Dardilly CFA François Rabelais	04 78 66 88 88
• 74 Groisy CFA de Groisy	04 50 68 00 50

📍 CAP CRÉMIER-FROMAGER

• 15 Aurillac Lycée professionnel Raymond Cortat	04 71 45 60 60
• 69 Dardilly CFA François Rabelais	04 78 66 88 88

📍 CAP ÉQUIPIER POLYVALENT DU COMMERCE (ex CAP Employé de commerce multi-spécialités, CAP Employé de vente spécialisé option A produits alimentaires, option B produits d'équipement courant, option C services à la clientèle)

• 01 Ambérieu-en-Bugey CFA CECOF	04 74 38 40 22
• 01 Ambérieu-en-Bugey Lycée professionnel Alexandre Bérard	04 74 38 01 99
• 01 Bourg-en-Bresse Lycée professionnel Marcelle Pardé	04 74 32 76 75
• 01 Bourg-en-Bresse Lycée professionnel Saint-Joseph	04 74 45 88 80
• 01 Miribel Lycée professionnel Saint-Joseph	04 78 55 29 66
• 01 Oyonnax SEP du lycée polyvalent Paul Painlevé	04 74 81 21 00
• 03 Avermes Institut de formation interprofessionnel de l'Allier	04 70 35 13 50
• 03 Montluçon Lycée polyvalent Paul Constans	04 70 08 19 30
• 03 Moulines Lycée professionnel privé Anna Rodier	04 70 20 60 25
• 07 Annonay CFA Ardèche Nord - Sepr	04 75 32 40 20
• 07 Annonay Lycée professionnel J et E de Montgolfier	04 75 32 41 50
• 07 Annonay Lycée professionnel privé Marc Seguin	04 75 32 40 50
• 07 Aubenas Lycée professionnel privé Jules Froment	04 75 35 13 25
• 07 Bourg-Saint-Andéol Lycée professionnel privé Marie Rivier	04 75 54 52 55
• 07 Lanas CFA André Fargier	04 75 36 16 00
• 07 Privas Lycée polyvalent Vincent d'Indy	04 75 66 38 00
• 15 Aurillac Institut de formation professionnelle et permanente (IFPP)	04 71 63 81 81
• 15 Aurillac Lycée polyvalent privé Gerbert	04 71 63 42 72
• 26 Anneyron Maison familiale rurale d'Anneyron	04 75 31 50 46
• 26 Livron-sur-Drôme CFA CFMDA (Centre de Formation Multipro Drôme Ardèche)	04 75 61 69 55
• 26 Montélimar Lycée polyvalent les Catalins	04 75 00 76 76
• 26 Pierrelatte Lycée Polyvalent Gustave Jaume	04 75 04 06 85
• 26 Romans-sur-Isère Lycée polyvalent du Dauphiné	04 75 02 28 93
• 26 Valence CFA consulaire des compétences interprofessionnelles drômois	04 75 75 70 85
• 26 Valence Lycée professionnel Amblard	04 75 82 12 00
• 26 Valence Lycée professionnel Montplaisir	04 75 82 18 42
• 26 Valence Lycée professionnel Victor Hugo	04 75 41 90 40
• 38 Bourgoin-Jallieu CFA Espace formation des métiers de l'artisanat	04 74 43 67 00
• 38 Bourgoin-Jallieu Lycée professionnel Gambetta	04 74 28 32 31
• 38 Grenoble CFA IMT	04 76 28 26 98
• 38 Grenoble Lycée professionnel Jean Jaurès	04 76 86 20 50
• 38 Grenoble Lycée professionnel privé les Charmilles	04 76 87 72 64
• 38 La Côte-Saint-André Lycée polyvalent Hector Berlioz	04 74 20 69 70
• 38 La Mure Lycée polyvalent de la Matheysine	04 76 81 00 11
• 38 Le Pont-de-Beauvoisin Lycée polyvalent Pravaz	04 76 37 10 10
• 38 Le Pont-de-Claix ENILV - antenne Pont-de-Claix du CFPPA de La Roche-sur-Foron	04 76 09 81 45
• 38 Pont-de-Chéruy Lycée professionnel l'Odyssee	04 72 46 14 94
• 38 Saint-Marcellin Lycée polyvalent La Saulaie	04 76 64 06 06
• 38 Saint-Maurice-l'Exil Lycée professionnel de l'Édit	04 74 11 11 80
• 38 Vienne Lycée polyvalent Ella Fitzgerald	04 74 53 74 53
• 38 Villefontaine Lycée polyvalent Léonard de Vinci	04 74 96 44 55
• 38 Vizille Lycée polyvalent Portes de l'Oisans	04 76 68 09 22
• 38 Voiron Lycée polyvalent Édouard Herriot	04 76 67 02 02
• 38 Voiron Lycée professionnel privé les Gorges	04 76 05 03 83
• 42 Chazelles-sur-Lyon Lycée professionnel des Monts du Lyonnais	04 77 52 74 52
• 42 Feurs Lycée le Puits de l'Aune	04 77 26 11 65
• 42 Le Chambon-Feugerolles Lycée professionnel Saint-Joseph	04 77 40 15 50
• 42 Mably CFA du Roannais	04 77 44 83 50
• 42 Montbrison EPLEFPA Campus Agronova - site de Précieux	04 77 97 72 00
• 42 Montbrison Lycée professionnel de Beauregard	04 77 96 71 71
• 42 Montbrison Lycée professionnel Jean-Baptiste d'Allard	04 77 58 15 89
• 42 Rive-de-Gier Lycée professionnel Notre-Dame des Collines	04 77 75 01 78
• 42 Rive-de-Gier Lycée professionnel René Cassin	04 77 75 03 44
• 42 Roanne Lycée professionnel Albert Thomas	04 77 23 64 20
• 42 Saint-Chamond Lycée professionnel Saint-Ennemond	04 77 22 03 03
• 42 Saint-Étienne Institut des métiers de Saint-Étienne	04 77 59 31 80
• 42 Saint-Étienne Lycée professionnel Benoît Charvet	04 77 49 30 80

•42 Saint-Étienne	Lycée professionnel Sainte-Marie	04 77 43 30 50
•42 Sorbiers	Lycée régional d'enseignement adapté Nelson Mandela	04 77 53 22 44
•43 Bains	Institut de formation professionnelle	04 71 57 98 00
•43 Le Puy-en-Velay	Lycée polyvalent privé Anne-Marie Martel	04 71 05 46 66
•43 Le Puy-en-Velay	Lycée professionnel Jean Monnet	04 71 06 61 71
•63 Clermont-Ferrand	Institut des métiers	04 73 23 60 00
•63 Clermont-Ferrand	Lycée professionnel Amédée Gasquet	04 73 31 56 56
•63 Clermont-Ferrand	Lycée professionnel privé Les Cordeliers	04 73 23 25 25
•63 Riom	Lycée professionnel Marie Laurencin	04 73 64 69 60
•63 Thiers	Lycée professionnel Germaine Tillion	04 73 80 84 34
•69 Écully	Lycée professionnel François Cevert	04 78 66 47 77
•69 Lyon 1 ^{er}	Lycée professionnel Japy	04 78 28 27 12
•69 Lyon 2 ^e	Lycée professionnel Saint-Marc	04 78 38 73 30
•69 Lyon 3 ^e	CFA de la SEPR	04 72 83 27 27
•69 Lyon 4 ^e	Lycée professionnel Camille Claudel	04 72 10 60 50
•69 Lyon 6 ^e	Lycée professionnel Carrel	04 72 71 56 46
•69 Lyon 7 ^e	Lycée professionnel Saint-Joseph	04 78 72 21 72
•69 Lyon 8 ^e	Lycée professionnel Jean Lurçat	04 72 78 01 60
•69 Oullins	Lycée professionnel Orsel	04 72 66 32 80
•69 Rillieux-la-Pape	Lycée professionnel Saint-Charles	04 72 01 89 94
•69 Rillieux-la-Pape	Lycée professionnel Sermenaz	04 72 01 88 20
•69 Tarare	SEP du lycée polyvalent René Cassin	04 74 05 00 74
•69 Vaulx-en-Velin	Lycée professionnel les Canuts	04 37 45 20 00
•69 Vénissieux	Lycée professionnel Hélène Boucher	04 72 90 03 40
•69 Vénissieux	SEP du lycée polyvalent Jacques Brel	04 72 50 31 60
•69 Villefranche-sur-Saône	Lycée professionnel Notre-Dame	04 74 65 48 47
•69 Villefranche-sur-Saône	SEP du lycée polyvalent Claude Bernard	04 74 02 72 72
•69 Villeurbanne	Lycée professionnel Marie Curie	04 78 54 20 07
•73 Albertville	EREA Le Mirantin	04 79 32 40 17
•73 Albertville	Lycée professionnel privé Jeanne d'Arc	04 79 31 12 28
•73 Challes-les-Eaux	Lycée professionnel hôtelier	04 79 72 86 13
•73 Chambéry	CFA de la coiffure et des métiers de la vente	04 79 72 32 71
•73 Chambéry	Lycée professionnel la Cardinière	04 79 75 28 68
•73 Chambéry	Lycée professionnel privé Sainte-Geneviève	04 79 33 18 28
•73 Saint-Jean-de-Maurienne	Lycée polyvalent Paul Héroult	04 79 64 10 11
•74 Annecy	Lycée professionnel les Carillons	04 50 52 12 90
•74 Bonneville	Lycée polyvalent Guillaume Fichet	04 50 97 20 62
•74 Cluses	Lycée polyvalent Saint-Jean Bosco - Les Cordeliers	04 50 98 08 86
•74 Collonges-sous-Salève	Lycée professionnel privé Saint-Vincent de Paul	04 50 43 60 23
•74 Faverges-Seythenex	Lycée professionnel privé La Fontaine	04 50 44 50 01
•74 Sallanches	Maison familiale rurale Le Belvédère	04 50 58 08 16
•74 Thonon-les-Bains	Lycée professionnel privé Jeanne-d'Arc	04 50 71 03 73
•74 Vulbens	Maison familiale rurale de Vulbens, antenne du CFA régional des MFR	04 50 04 35 55

➤ CAP ESTHÉTIQUE COSMÉTIQUE PARFUMERIE

• 01 Bourg-en-Bresse	Silvia Terrade	04 74 21 86 20
•03 Vichy	École d'esthétique Fournier	04 70 98 62 77
•07 Aubenas	Lycée professionnel privé Jules Froment	04 75 35 13 25
•26 Montélimar	AMAE Formation	04 75 91 02 23
•26 Valence	École privée d'esthétique et de coiffure	04 75 43 09 43
•26 Valence	École technique privée Epsco	04 75 44 42 42
•26 Valence	MAESTRIS Scolaire	04 75 81 72 50
•38 Bourgoin-Jallieu	CFA Espace formation des métiers de l'artisanat	04 74 43 67 00
•38 Fontaine	Lycée professionnel Jacques Prévert	04 76 27 25 44
•38 Grenoble	Silvia Terrade	04 76 21 81 93
•38 Vienne	École privée d'esthétique de Vienne	04 74 31 07 24
•42 Montbrison	Lycée professionnel Jean-Baptiste d'Allard	04 77 58 15 89
•42 Saint-Étienne	École Darfeuille - Esthétique Coiffure	04 77 33 42 44
•42 Saint-Étienne	Lycée professionnel Benoît Charvet	04 77 49 30 80
•43 Bains	Institut de formation professionnelle	04 71 57 98 00
•63 Clermont-Ferrand	École d'esthétique Fournier-Baptistini	04 73 14 97 00
•63 Clermont-Ferrand	Institut des métiers	04 73 23 60 00
•63 Clermont-Ferrand	Lycée professionnel Marie Curie	04 73 92 41 70
•69 Lyon 2 ^e	École lyonnaise d'esthétique appliquée	04 13 75 82 79
•69 Lyon 2 ^e	Peyrefitte esthétique	04 78 37 35 95
•69 Lyon 3 ^e	CFA de la SEPR	04 72 83 27 27
•69 Lyon 6 ^e	École d'esthétique et coiffure Silvia Terrade	04 78 42 36 37
•69 Lyon 8 ^e	Lycée professionnel du Premier Film	04 78 76 54 70
•69 Villefranche-sur-Saône	SEP du lycée polyvalent Claude Bernard	04 74 02 72 72
•69 Villefranche-sur-Saône	Silvia Terrade	04 78 42 36 37
•73 Aix-les-Bains	École technique privée ITCC (groupe Peyrefitte)	04 79 34 25 11
•73 Albertville	Pigier création	04 79 32 19 45
•74 Annecy	Ipsos Campus Annecy	04 50 51 59 12
•74 Annecy	Pigier création	04 58 02 01 45
•74 Annemasse	École Silvia Terrade	04 57 62 00 07
•74 Faverges-Seythenex	Lycée professionnel privé La Fontaine	04 50 44 50 01

➤ CAP FLEURISTE

• 01 Ambérieu-en-Bugey	CFA CECOF	04 74 38 40 22
•38 Eyzin-Pinet	Maison familiale rurale de Chaumont	04 74 58 05 07
•38 Grenoble	CFA IMT	04 76 28 26 98
•42 Villars	CFPPA de Montravail	04 77 91 11 12
•63 Lempdes	CFPPA de Marmilhat	04 73 91 63 04
•69 Lyon 3 ^e	CFA de la SEPR	04 72 83 27 27
•69 Villefranche-sur-Saône	SEP du lycée polyvalent Claude Bernard	04 74 02 72 72
•74 Groisy	CFA de Groisy	04 50 68 00 50

➤ CAP OPÉRATEUR/OPÉRATRICE DE SERVICE - RELATION CLIENT ET LIVRAISON

• 01 Vals Rhône	SEP du lycée polyvalent Saint-Exupéry	04 50 56 61 40
•26 Montélimar	Lycée polyvalent les Catalins	04 75 00 76 76
•42 Saint-Chamond	Lycée professionnel Claude Lebois	04 77 22 06 37
•63 Clermont-Ferrand	Institut des métiers	04 73 23 60 00
•69 Villeurbanne	Lycée professionnel Alfred de Musset	04 78 26 93 45

➤ CAP OPÉRATEUR/OPÉRATRICE LOGISTIQUE

• 01 Bourg-en-Bresse	Lycée professionnel Gabriel Voisin	04 74 23 02 55
• 03 Avermes	Institut de formation interprofessionnel de l'Allier	04 70 35 13 50
• 07 Annonay	Lycée professionnel privé Marc Sequin	04 75 32 40 50
• 26 Montélimar	Lycée polyvalent les Catalins	04 75 00 76 76
• 38 Grenoble	Lycée polyvalent André Argouges	04 76 44 48 05
• 38 L'Isle-d'Abeau	Lycée polyvalent Philibert Delorme	04 74 27 19 00
• 42 Saint-Chamond	Lycée professionnel Saint-Ennemond	04 77 22 03 03
• 63 Clermont-Ferrand	Institut des métiers	04 73 23 60 00
• 63 Cournon-d'Auvergne	AFTRAL Site Cournon-d'Auvergne (CFA du transport et de la logistique)	04 72 02 58 58
• 63 Pont-du-Château	Lycée professionnel Pierre Boulanger	04 73 83 21 15
• 69 Écully	Lycée professionnel François Cevert	04 78 66 47 77
• 69 Lyon 7 ^e	Lycée professionnel Saint-Joseph	04 78 72 21 72
• 69 Villeurbanne	Lycée professionnel Alfred de Musset	04 78 26 93 45
• 73 Chambéry	Lycée professionnel la Cardinière	04 79 75 28 68

➤ CAP PÂTISSIER

• 01 Ambérieu-en-Bugey	CFA CECOF	04 74 38 40 22
• 01 Balan	Maison familiale rurale	04 78 06 16 03
• 01 Valsérhône	SEP du lycée polyvalent Saint-Exupéry	04 50 56 61 40
• 03 Avermes	Institut de formation interprofessionnel de l'Allier	04 70 35 13 50
• 07 Annonay	CFA Ardèche Nord - Sepr	04 75 32 40 20
• 07 Lanas	CFA André Fargier	04 75 36 16 00
• 15 Aurillac	Institut de formation professionnelle et permanente (IFPP)	04 71 63 81 81
• 26 Livron-sur-Drôme	CFA CFMDA (Centre de Formation Multipro Drôme Ardèche)	04 75 61 69 55
• 38 Bourgoin-Jallieu	CFA Espace formation des métiers de l'artisanat	04 74 43 67 00
• 38 Grenoble	CFA IMT	04 76 28 26 98
• 38 Grenoble	Lycée polyvalent hôtelier Lesdiguières	04 76 21 38 54
• 38 Voreppe	Lycée professionnel privé les Portes de Chartreuse	04 76 50 25 73
• 42 Mably	CFA du Roannais	04 77 44 83 50
• 42 Saint-Chamond	Lycée professionnel hôtelier les Bruyères	04 77 29 29 90
• 42 Saint-Étienne	Institut des métiers de Saint-Étienne	04 77 59 31 80
• 43 Bains	Institut de formation professionnelle	04 71 57 98 00
• 43 Yssingeaux	École nationale supérieure de pâtisserie	04 71 65 79 61
• 63 Brassac-les-Mines	Lycée professionnel François Rabelais	04 73 54 17 69
• 63 Clermont-Ferrand	Institut des métiers	04 73 23 60 00
• 69 Dardilly	CFA François Rabelais	04 78 66 88 88
• 69 Dardilly	SEP du lycée polyvalent François Rabelais	04 78 66 88 88
• 69 Lyon 3 ^e	CFA de la SEPR	04 72 83 27 27
• 69 Saint-Genis-Laval	CEPAJ	04 78 56 74 00
• 73 Challes-les-Eaux	Lycée professionnel hôtelier	04 79 72 86 13
• 73 Saint-Alban-Leysse	Maison familiale rurale Le Fontanil	04 79 33 10 24
• 74 Groisy	CFA de Groisy	04 50 68 00 50
• 74 Thonon-les-Bains	Lycée polyvalent hôtelier Savoie Léman	04 50 71 13 80

➤ CAP POISSONNIER ÉCAILLER

• 38 Le Pont-de-Claix	ENILV - antenne Pont-de-Claix du CFPPA de La Roche-sur-Foron	04 76 09 81 45
• 69 Dardilly	CFA François Rabelais	04 78 66 88 88

➤ CAP PRIMEUR

• 26 Anneyron	Maison familiale rurale d'Anneyron	04 75 31 50 46
• 38 Le Pont-de-Claix	ENILV - antenne Pont-de-Claix du CFPPA de La Roche-sur-Foron	04 76 09 81 45
• 69 Lyon 3 ^e	CFA de la SEPR	04 72 83 27 27

➤ CAP VENDEUR-MAGASINIER EN PIÈCES DE RECHANGE ET ÉQUIPEMENTS AUTOMOBILES

• 03 Avermes	Institut de formation interprofessionnel de l'Allier	04 70 35 13 50
• 26 Livron-sur-Drôme	CFA CFMDA (Centre de Formation Multipro Drôme Ardèche)	04 75 61 69 55
• 26 Montélimar	Lycée polyvalent les Catalins	04 75 00 76 76
• 63 Clermont-Ferrand	Institut des métiers	04 73 23 60 00

➤ CAP AGRICOLE SERVICES AUX PERSONNES ET VENTE EN ESPACE RURAL

• 01 Bourg-en-Bresse	CFPPA Les Sardières	04 74 45 50 80
• 01 Montluel	Maison familiale rurale de la Dombes	04 78 06 64 33
• 01 Nantua	Lycée professionnel rural de l'Ain	04 74 75 07 19
• 01 Saint-Sorlin-en-Bugey	Lycée professionnel agricole Saint-Sorlin	04 74 35 72 34
• 03 Le Mayet-de-Montagne	Lycée d'enseignement agricole et forestier privé Claude Mercier	04 70 59 70 88
• 03 Moulins	LEGTA du Bourbonnais	04 70 46 92 80
• 03 Saint-Léopardin-d'Augy	Maison familiale rurale	04 70 66 23 01
• 07 Tournon-sur-Rhône	Lycée rural privé de la vallée du Rhône La Pélissière	04 75 08 04 93
• 07 Villeneuve-de-Berg	Maison familiale rurale de Villeneuve-de-Berg	04 75 94 82 82
• 15 Mauriac	Maison familiale rurale	04 71 68 07 23
• 15 Maurs	Lycée professionnel agricole privé Saint-Joseph	04 71 49 02 29
• 15 Saint-Flour	Lycée professionnel agricole privé Saint-Vincent La Présentation	04 71 60 04 32
• 26 Montéligier	Lycée professionnel Val de Drôme - Fondation d'Auteuil	04 75 62 70 67
• 38 Bourgoin-Jallieu	Maison familiale rurale La Grive	04 74 28 72 10
• 38 Châbons	Lycée d'enseignement agricole privé Vallon Bonnevaux	04 76 65 01 26
• 38 Le Pont-de-Beauvoisin	Lycée privé du Guiers-Val d'Ainan	04 76 37 21 20
• 38 Saint-Jean-de-Bournay	Lycée d'enseignement agricole privé Vallon Bonnevaux	04 74 59 79 79
• 38 Saint-Marcellin	Lycée d'enseignement agricole privé Bellevue	04 76 38 20 17
• 38 Villemoirieu	Lycée d'enseignement agricole privé Paul Claudel	04 74 90 73 47
• 38 Voiron	Lycée professionnel agricole La Martellière	04 76 05 02 66
• 42 Perreux	Lycée agricole de Roanne-Chervé	04 77 44 82 00
• 42 Saint-Chamond	Maison familiale rurale	04 77 22 11 02
• 42 Sury-le-Comtal	Lycée agricole Saint-André	04 77 30 83 12
• 43 Yssingeaux	Lycée d'enseignement agricole privé Eugénie Joubert	04 71 59 02 81
• 63 Ennezat	Lycée d'enseignement agricole privé	04 73 63 80 23
• 63 Le Vernet-Chaméane	Lycée d'enseignement agricole privé Massabielle	04 73 71 31 25
• 63 Thuret	Maison familiale rurale	04 73 97 92 32
• 69 Charentay	Maison familiale rurale du Beaujolais	04 74 66 81 51
• 73 Chambéry	Lycée agricole privé Costa de Beauregard - Fondation du Bocage	04 79 33 44 22
• 73 Cognin	Institut national de jeunes sourds	04 79 68 79 24
• 73 Cognin	Lycée professionnel agricole de Cognin (lycée professionnel agricole des services en Savoie)	04 79 69 42 64
• 74 Combloux	Lycée Horace Bénédict de Saussure, Ensemble scolaire Assomption Mont-Blanc	04 50 58 61 93
• 74 La Balme-de-Sillingy	Maison familiale rurale La Catie	04 50 68 70 55
• 74 Poisy	Institut des Sciences de l'Environnement et des Territoires d'Anneyron	04 50 46 20 26
• 74 Reignier-Ésery	Lycée d'enseignement professionnel rural privé Jeanne Antide	04 50 43 87 65
• 74 Thonon-les-Bains	Lycée professionnel privé Les 3 Vallées	04 50 71 00 73

MC EMPLOYÉ TRAITEUR

• 01 Ambérieu-en-Bugey CFA CECOF	04 74 38 40 22
• 03 Avermes Institut de formation interprofessionnel de l'Allier	04 70 35 13 50
• 07 Annonay CFA Ardèche Nord - Sepr	04 75 32 40 20
• 15 Aurillac Lycée professionnel Raymond Cortat	04 71 45 60 60
• 26 Tain-l'Hermitage Lycée professionnel hôtelier de l'Hermitage	04 75 07 57 10
• 38 Bourgoin-Jallieu CFA Espace formation des métiers de l'artisanat	04 74 43 67 00
• 38 Grenoble Lycée polyvalent hôtelier Lesdiguières	04 76 21 38 54
• 42 Mably CFA du Roannais	04 77 44 83 50
• 43 Bains Institut de formation professionnelle	04 71 57 98 00
• 63 Clermont-Ferrand Institut des métiers	04 73 23 60 00
• 69 Dardilly CFA François Rabelais	04 78 66 88 88
• 74 Groisy CFA de Groisy	04 50 68 00 50

MC PÂTISSERIE GLACERIE CHOCOLATERIE CONFISERIE SPÉCIALISÉES

• 01 Ambérieu-en-Bugey CFA CECOF	04 74 38 40 22
• 01 Balan Maison familiale rurale	04 78 06 16 03
• 3 Avermes Institut de formation interprofessionnel de l'Allier	04 70 35 13 50
• 07 Annonay CFA Ardèche Nord - Sepr	04 75 32 40 20
• 07 Lanas CFA André Fargier	04 75 36 16 00
• 15 Aurillac Institut de formation professionnelle et permanente (IFPP)	04 71 63 81 81
• 26 Livron-sur-Drôme CFA CFMDA (Centre de Formation Multipro Drôme Ardèche)	04 75 61 69 55
• 38 Bourgoin-Jallieu CFA Espace formation des métiers de l'artisanat	04 74 43 67 00
• 38 Grenoble CFA IMT	04 76 28 26 98
• 42 Mably CFA du Roannais	04 77 44 83 50
• 42 Saint-Chamond Lycée professionnel hôtelier les Bruyères	04 77 29 29 90
• 42 Saint-Étienne Institut des métiers de Saint-Étienne	04 77 59 31 80
• 43 Bains Institut de formation professionnelle	04 71 57 98 00
• 63 Brassac-les-Mines Lycée professionnel François Rabelais	04 73 54 17 69
• 69 Dardilly CFA François Rabelais	04 78 66 88 88
• 69 Lyon 3^e CFA de la SEPR	04 72 83 27 27
• 73 Saint-Alban-Leyse Maison familiale rurale Le Fontanil	04 79 33 10 24

MC VENDEUR SPÉCIALISÉ EN ALIMENTATION

• 63 Clermont-Ferrand Institut des métiers	04 73 23 60 00
---	----------------

**JABER BOUAZZA, 28 ANS,
EMPLOYÉ DE LIBRE-SERVICE CHEZ AUCHAN**



**NATHALIE BAILLET, 36 ANS,
HÔTESSE DE CAISSE CHEZ CASINO**



➤ **BAC PRO BOUCHER CHARCUTIER TRAITEUR**

•69 **Dardilly** SEP du lycée polyvalent François Rabelais 04 78 66 88 88

➤ **BAC PRO BOULANGER PÂTISSIER**

•01 **Balan** Maison familiale rurale 04 78 06 16 03
 •38 **Bourgoin-Jallieu** CFA Espace formation des métiers de l'artisanat 04 74 43 67 00
 •38 **Grenoble** Lycée polyvalent hôtelier Lesdiguières 04 76 21 38 54
 •38 **Voreppe** Lycée professionnel privé les Portes de Chartreuse 04 76 50 25 73
 •42 **Saint-Chamond** Lycée professionnel hôtelier les Bruyères 04 77 29 29 90
 •69 **Dardilly** SEP du lycée polyvalent François Rabelais 04 78 66 88 88

➤ **BAC PRO ESTHÉTIQUE COSMÉTIQUE PARFUMERIE**

•01 **Bourg-en-Bresse** Lycée professionnel Marcelle Pardé 04 74 32 76 75
 •01 **Bourg-en-Bresse** Silvy Terrade 04 74 21 86 20
 •03 **Vichy** École d'esthétique Fournier 04 70 98 62 77
 •03 **Vichy** Lycée privé d'enseignement supérieur de Vichy 04 70 55 55 54
 •26 **Valence** École privée d'esthétique et de coiffure 04 75 43 09 43
 •26 **Valence** École technique privée Epseco 04 75 44 42 42
 •26 **Valence** MAESTRIS Scolaire 04 75 81 72 50
 •38 **Fontaine** Lycée professionnel Jacques Prévert 04 76 27 25 44
 •38 **Grenoble** Silvy Terrade 04 76 21 81 93
 •38 **Le Péage-de-Roussillon** Lycée professionnel privé Jeanne d'Arc 04 74 86 28 38
 •38 **Vienne** École privée d'esthétique de Vienne 04 74 31 07 24
 •42 **Montbrison** Lycée professionnel Jean-Baptiste d'Allard 04 77 58 15 89
 •42 **Saint-Étienne** École Darfeuille - Esthétique Coiffure 04 77 33 42 44
 •42 **Saint-Étienne** Lycée professionnel Benoît Charvet 04 77 49 30 80
 •63 **Clermont-Ferrand** École d'esthétique Fournier-Baptistini 04 73 14 97 00
 •63 **Clermont-Ferrand** Lycée professionnel Marie Curie 04 73 92 41 70
 •69 **Lyon 2^e** École Lyonnaise d'esthétique appliquée 04 13 75 82 79

•69 **Lyon 2^e** Peyrefitte esthétique 04 78 37 35 95
 •69 **Lyon 6^e** École d'esthétique et coiffure Silvy Terrade 04 78 42 36 37
 •69 **Lyon 8^e** Lycée professionnel du Premier Film 04 78 76 54 70
 •69 **Villefranche-sur-Saône** Silvy Terrade 04 78 42 36 37
 •73 **Aix-les-Bains** École technique privée ITCC (groupe Peyrefitte) 04 79 34 25 11
 •74 **Annecey** Ipso Campus Annecey 04 50 51 59 12
 •74 **Annecey** Pigier création 04 58 02 01 45
 •74 **Annemasse** École Silvy Terrade 04 57 62 00 07
 •74 **Faverge-Seythenex** Lycée professionnel privé La Fontaine 04 50 44 50 01

➤ **BAC PRO MÉTIERS DE L'ACCUEIL**

•01 **Bourg-en-Bresse** Lycée professionnel Marcelle Pardé 04 74 32 76 75
 •01 **Bourg-en-Bresse** Lycée professionnel Saint-Joseph 04 74 45 88 80
 •01 **Miribel** Lycée professionnel Saint-Joseph 04 78 55 29 66
 •01 **Péronnas** Maison familiale rurale 04 74 21 55 14
 •03 **Avermes** Institut de formation interprofessionnel de l'Allier 04 70 35 13 50
 •03 **Cusset** Lycée professionnel Albert Londres 04 70 97 25 25
 •03 **Yzeure** Lycée polyvalent Jean Monnet 04 70 46 93 01
 •07 **Annonay** Lycée professionnel J et E de Montgolfier 04 75 32 41 50
 •07 **Aubenas** Lycée polyvalent Marcel Gimond 04 75 35 40 88
 •07 **Aubenas** Lycée professionnel privé Jules Froment 04 75 35 13 25
 •07 **Privas** Lycée polyvalent Vincent d'Indy 04 75 66 38 00
 •07 **Tournon-sur-Rhône** Lycée polyvalent Gabriel Faure 04 75 08 21 33
 •15 **Aurillac** Lycée polyvalent privé Gerbert 04 71 63 42 72
 •26 **Romans-sur-Isère** Lycée professionnel privé Notre-Dame des Champs 04 75 05 63 00
 •26 **Valence** CFA consulaire des compétences interprofessionnelles drômois 04 75 75 70 85
 •26 **Valence** Lycée professionnel Amblard 04 75 82 12 00
 •26 **Valence** Lycée professionnel Montplaisir 04 75 82 18 42

•38 Bourgoin-Jallieu	Maison familiale rurale La Grive	04 74 28 72 10	•03 Zeure	Lycée polyvalent Jean Monnet	04 70 46 93 01
•38 Grenoble	CFA IMT	04 76 28 26 98	•07 Annonay	CFA Ardèche Nord - Sepr	04 75 32 40 20
•38 Grenoble	Lycée professionnel Jean Jaurès	04 76 86 20 50	•07 Annonay	Lycée professionnel J et E de Montgolfier	04 75 32 41 50
•38 Grenoble	Lycée professionnel privé les Charmilles	04 76 87 72 64	•07 Annonay	Lycée professionnel privé Marc Seguin	04 75 32 40 50
•38 La Mure	Lycée polyvalent de la Matheysine	04 76 81 00 11	•07 Aubenas	Lycée polyvalent Marcel Gimond	04 75 35 40 88
•38 Saint-Marcellin	Lycée polyvalent La Saulaie	04 76 64 06 06	•07 Aubenas	Lycée professionnel privé Jules Froment	04 75 35 13 25
•38 Vienne	Lycée polyvalent Ella Fitzgerald	04 74 53 74 53	•07 Bourg-Saint-Andéol	Lycée professionnel privé Marie Rivier	04 75 54 52 55
•38 Villefontaine	Lycée polyvalent Léonard de Vinci	04 74 96 44 55	•07 Lanas	CFA André Fargier	04 75 36 16 00
•38 Voiron	Lycée professionnel privé les Gorges	04 76 05 03 83	•07 Le Cheylard	Lycée polyvalent du Cheylard	04 75 29 13 66
•38 Voreppe	Lycée professionnel privé les Portes de Chartreuse	04 76 50 25 73	•07 Le Teil	Lycée polyvalent Xavier Mallet	04 75 92 22 00
•42 Le Chambon-Feugerolles	Lycée professionnel Saint-Joseph	04 77 40 15 50	•07 Privas	Lycée polyvalent Vincent d'Indy	04 75 66 38 00
•42 Montbrison	Lycée professionnel de Beauregard	04 77 96 71 71	•07 Tournon-sur-Rhône	Lycée polyvalent Gabriel Faure	04 75 08 21 33
•42 Rive-de-Gier	Lycée professionnel René Cassin	04 77 75 03 44	•15 Aurillac	Institut de formation professionnelle et permanente (IFPP)	04 71 63 81 81
•42 Roanne	Lycée professionnel Albert Thomas	04 77 23 64 20	•15 Aurillac	Lycée professionnel Raymond Cortat	04 71 45 60 60
•42 Saint-Étienne	Lycée professionnel Benoît Charvet	04 77 49 30 80	•26 Anneyron	Maison familiale rurale d'Anneyron	04 75 31 50 46
•42 Saint-Étienne	Lycée professionnel Sainte-Marie	04 77 43 30 50	•26 Crest	Lycée professionnel Saint-Louis	04 75 25 00 60
•43 Yssingeaux	Lycée polyvalent Emmanuel Chabrier	04 71 59 02 87	•26 Romans-sur-Isère	Lycée polyvalent du Dauphiné	04 75 02 28 93
•63 Clermont-Ferrand	Institut des métiers	04 73 23 60 00	•26 Romans-sur-Isère	Lycée professionnel privé Notre-Dame des Champs	04 75 05 63 00
•63 Clermont-Ferrand	Lycée professionnel Amédée Gasquet	04 73 31 56 56	•26 Valence	CFA consulaire des compétences interprofessionnelles drômois	04 75 75 70 85
•63 Clermont-Ferrand	Lycée professionnel privé Les Cordeliers	04 73 23 25 25	•26 Valence	Lycée professionnel Amblard	04 75 82 12 00
•63 Thiers	Lycée professionnel Germaine Tillion	04 73 80 84 34	•26 Valence	Lycée professionnel Montplaisir	04 75 82 18 42
•69 Écully	Lycée professionnel François Cevert	04 78 66 47 77	•38 Bourgoin-Jallieu	Lycée professionnel Gambetta	04 74 28 32 31
•69 Givors	Lycée professionnel Danielle Casanova	04 72 24 11 57	•38 Bourgoin-Jallieu	Maison familiale rurale La Grive	04 74 28 72 10
•69 Lyon 1 ^{er}	Lycée professionnel Japy	04 78 28 27 12	•38 Grenoble	CFA IMT	04 76 28 26 98
•69 Lyon 1 ^{er}	Lycée professionnel privé Saint Louis - Saint Bruno	04 78 27 75 38	•38 Grenoble	École Alpes Performance - EAP	04 76 48 15 48
•69 Lyon 4 ^e	Lycée professionnel Camille Claudel	04 72 10 60 50	•38 Grenoble	Lycée professionnel Jean Jaurès	04 76 86 20 50
•69 Lyon 6 ^e	Lycée professionnel Carrel	04 72 71 56 46	•38 Grenoble	Lycée professionnel privé les Charmilles	04 76 87 72 64
•69 Lyon 7 ^e	Lycée professionnel Louise Labé	04 78 72 12 34	•38 La Côte-Saint-André	Lycée polyvalent Hector Berlioz	04 74 20 69 70
•69 Lyon 7 ^e	Lycée professionnel Saint-Joseph	04 78 72 21 72	•38 Le Pont-de-Claix	ENILV - antenne Pont-de-Claix du CFFPA de La Roche-sur-Foron	04 76 09 81 45
•69 Lyon 8 ^e	Lycée professionnel Jean Lurçat	04 72 78 01 60	•38 Saint-Marcellin	Lycée polyvalent La Saulaie	04 76 64 06 06
•69 Lyon 9 ^e	CFA bureautique et métiers tertiaires	04 72 85 71 37	•38 Saint-Maurice-l'Exil	Lycée professionnel de l'Édit	04 74 11 11 80
•69 Oullins	Lycée professionnel Orsel	04 72 66 32 80	•38 Vienne	Lycée professionnel privé Robin Saint-Vincent de Paul - site Ste Colombe	04 74 53 01 21
•69 Sainte-Foy-lès-Lyon	Lycée professionnel la Favorite	04 78 59 25 97	•38 Vizille	Lycée polyvalent Portes de l'Oisans	04 76 68 09 22
•69 Saint-Laurent-de-Chamousset	Maison familiale rurale	04 74 70 50 72	•38 Voiron	Lycée polyvalent Édouard Herriot	04 76 67 02 02
•69 Tarare	SEP du lycée polyvalent René Cassin	04 74 05 00 74	•38 Voreppe	Lycée professionnel privé les Portes de Chartreuse	04 76 50 25 73
•69 Villefranche-sur-Saône	Lycée professionnel Notre-Dame	04 74 65 48 47	•42 Chazelles-sur-Lyon	Lycée professionnel des Monts du Lyonnais	04 77 52 74 52
•69 Villeurbanne	Lycée professionnel Magenta	04 78 68 87 57	•42 Le Chambon-Feugerolles	Lycée professionnel Saint-Joseph	04 77 40 15 50
•73 Aix-les-Bains	Lycée polyvalent Marlioz	04 79 35 25 09	•42 Le Chambon-Feugerolles	Lycée professionnel Adrien Testud	04 77 02 15 82
•73 Albertville	Lycée professionnel privé Jeanne d'Arc	04 79 31 12 28	•42 Montbrison	Lycée professionnel de Beauregard	04 77 96 71 71
•73 Barberaz	Lycée professionnel privé le Margéraz	04 79 33 41 17	•42 Montbrison	Maison familiale rurale de Montbrison	04 77 58 19 22
•73 Chambéry	Lycée professionnel privé Sainte-Geneviève	04 79 33 18 28	•42 Rive-de-Gier	Lycée professionnel Notre-Dame des Collines	04 77 75 01 78
•73 Moutiers	Lycée polyvalent Ambroise Croizat	04 79 24 21 77	•42 Rive-de-Gier	Lycée professionnel René Cassin	04 77 75 03 44
•73 Saint-Jean-de-Maurienne	Lycée polyvalent Paul Héroult	04 79 64 10 11	•42 Roanne	Lycée professionnel Albert Thomas	04 77 23 64 20
•74 Annecy	Lycée professionnel les Carillons	04 50 52 12 90	•42 Saint-Chamond	Maison familiale rurale	04 77 22 11 02
•74 Annemasse	Lycée polyvalent des Glières	04 50 43 93 20	•42 Saint-Étienne	Institut des métiers de Saint-Étienne	04 77 59 31 80
•74 Passy	Lycée polyvalent Mont-Blanc René Dayve	04 50 78 14 43	•42 Saint-Étienne	Lycée professionnel Benoît Charvet	04 77 49 30 80
•74 Thônes	Maison familiale rurale Le Villaret	04 50 02 00 52	•42 Saint-Étienne	Lycée professionnel Sainte-Marie	04 77 43 30 50

➤ BAC PRO MÉTIERS DU COMMERCE ET DE LA VENTE

option A animation et gestion de l'espace commercial

•01 Ambérieu-en-Bugey	CFA CECOF	04 74 38 40 22	•43 Bains	Institut de formation professionnelle	04 71 57 98 00
•01 Ambérieu-en-Bugey	Lycée professionnel Alexandre Bérard	04 74 38 01 99	•43 Le Puy-en-Velay	Lycée professionnel Jean Monnet	04 71 06 61 71
•01 Belley	Lycée professionnel Lamartine	04 79 81 01 44	•63 Brassac-les-Mines	Lycée professionnel François Rabelais	04 73 54 17 69
•01 Bourg-en-Bresse	Lycée professionnel Marcelle Pardé	04 74 32 76 75	•63 Clermont-Ferrand	Institut des métiers	04 73 23 60 00
•01 Bourg-en-Bresse	Lycée professionnel Saint-Joseph	04 74 45 88 80	•63 Clermont-Ferrand	Lycée professionnel Amédée Gasquet	04 73 31 56 56
•01 Cessy	SEP du lycée Jeanne d'Arc	04 50 28 36 14	•63 Clermont-Ferrand	Lycée professionnel privé Les Cordeliers	04 73 23 25 25
•01 Ferney-Voltaire	SEP du lycée polyvalent international	04 50 40 00 00	•63 Riom	Lycée professionnel Marie Laurencin	04 73 64 69 60
•01 Miribel	Lycée professionnel Saint-Joseph	04 78 55 29 66	•69 Écully	Lycée professionnel François Cevert	04 78 66 47 77
•01 Oyonnax	SEP du lycée polyvalent Paul Painlevé	04 74 81 21 00	•69 Givors	Lycée professionnel Danielle Casanova	04 72 24 11 57
•01 Péronnas	Maison familiale rurale	04 74 21 55 14	•69 Lyon 1 ^{er}	Lycée professionnel Japy	04 78 28 27 12
•01 Valsérhône	SEP du lycée polyvalent Saint-Exupéry	04 50 56 61 40	•69 Lyon 1 ^{er}	Lycée professionnel privé Saint Louis - Saint Bruno	04 78 27 75 38
•03 Avermes	Institut de formation interprofessionnel de l'Allier	04 70 35 13 50	•69 Lyon 2 ^e	Lycée professionnel Saint-Marc	04 78 38 73 30
•03 Cusset	Lycée polyvalent Valéry Larbaud	04 70 96 54 00	•69 Lyon 3 ^e	CFA de la SEPR	04 72 83 27 27
•03 Montluçon	Lycée polyvalent Paul Constans	04 70 08 19 30	•69 Lyon 4 ^e	Lycée professionnel Camille Claudel	04 72 10 60 50
•03 Moulins	Lycée professionnel privé Anna Rodier	04 70 20 60 25			

•69 Lyon 6 ^e Lycée professionnel Carrel	04 72 71 56 46
•69 Lyon 7 ^e Lycée professionnel Louise Labé	04 78 72 12 34
•69 Lyon 7 ^e Lycée professionnel Saint-Joseph	04 78 72 21 72
•69 Lyon 8 ^e Lycée professionnel Jean Lurçat	04 72 78 01 60
•69 Lyon 9 ^e CFA bureautique et métiers tertiaires	04 72 85 71 37
•69 Oullins Lycée professionnel Joseph-Marie Jacquard	04 78 51 01 70
•69 Oullins Lycée professionnel Orsel	04 72 66 32 80
•69 Rillieux-la-Pape Lycée professionnel Saint-Charles	04 72 01 89 94
•69 Rillieux-la-Pape Lycée professionnel Sermenaz	04 72 01 88 20
•69 Tarare SEP du lycée polyvalent René Cassin	04 74 05 00 74
•69 Vaulx-en-Velin Lycée professionnel les Canuts	04 37 45 20 00
•69 Vénissieux SEP du lycée polyvalent Jacques Brel	04 72 50 31 60
•69 Villefranche-sur-Saône SEP du lycée polyvalent Claude Bernard	04 74 02 72 72
•69 Villeurbanne Lycée professionnel Marie Curie	04 78 54 20 07
•69 Villié-Morgon Maison familiale rurale	04 74 04 21 02
•73 Aix-les-Bains Lycée polyvalent Marlioz	04 79 35 25 09
•73 Barberaz Lycée professionnel privé le Margéraz	04 79 33 41 17
•73 Chambéry Lycée professionnel la Cardinière	04 79 75 28 68
•73 Chambéry Lycée professionnel privé Sainte-Geneviève	04 79 33 18 28
•73 Saint-Michel-de-Maurienne Lycée professionnel Général Ferrié	04 79 56 50 42
•74 Annecy Lycée professionnel les Carillons	04 50 52 12 90
•74 Annemasse Lycée polyvalent des Glières	04 50 43 93 20
•74 Bonneville Lycée polyvalent Guillaume Fichet	04 50 97 20 62
•74 Chamonix-Mont-Blanc Lycée polyvalent Roger Frison-Roche	04 50 53 15 16
•74 Cluses Lycée polyvalent Saint-Jean Bosco - Les Cordeliers	04 50 98 08 86
•74 Collonges-sous-Salève Lycée professionnel privé Saint-Vincent de Paul	04 50 43 60 23
•74 Evian-les-Bains Lycée polyvalent Anna de Noailles	04 50 75 02 98
•74 Faverges-Seythenex Lycée professionnel privé La Fontaine	04 50 44 50 01
•74 Rumilly Lycée polyvalent privé Demotz de la Salle	04 50 01 22 52
•74 Sevrier Institut des Sciences de l'Environnement et des Territoires d'Anney	04 50 52 42 58
•74 Thonon-les-Bains Lycée professionnel privé Jeanne-d'Arc	04 50 71 03 73
•74 Thonon-les-Bains Lycée professionnel privé Les 3 Vallées	04 50 71 00 73
•74 Vubens Maison familiale rurale de Vubens, antenne du CFA régional des MFR	04 50 04 35 55

option B prospection clientèle et valorisation de l'offre commerciale

• 01 Bourg-en-Bresse Lycée professionnel Saint-Joseph	04 74 45 88 80
• 03 Montluçon Lycée polyvalent Paul Constans	04 70 08 19 30
• 07 Annonay Lycée professionnel privé Marc Sequin	04 75 32 40 50
• 07 Aubenas Lycée polyvalent Marcel Gimond	04 75 35 40 88
• 07 Tournon-sur-Rhône Lycée polyvalent privé du Sacré-Coeur	04 75 08 03 89
• 26 Romans-sur-Isère Lycée polyvalent du Dauphiné	04 75 02 28 93
• 26 Valence Lycée professionnel Amblard	04 75 82 12 00
• 26 Valence Lycée professionnel Montplaisir	04 75 82 18 42
• 38 Bourgoin-Jallieu Lycée professionnel Gambetta	04 74 28 32 31
• 38 Grenoble Lycée professionnel Jean Jaurès	04 76 86 20 50
• 38 Grenoble Lycée professionnel privé les Charmilles	04 76 87 72 64
• 38 La Mure Lycée polyvalent de la Matheysine	04 76 81 00 11
• 38 Saint-Maurice-l'Exil Lycée professionnel de l'Édit	04 74 11 11 80
• 38 Vienne Lycée polyvalent Ella Fitzgerald	04 74 53 74 53
• 38 Villefontaine Lycée polyvalent Léonard de Vinci	04 74 96 44 55
• 38 Voiron Lycée polyvalent Édouard Herriot	04 76 67 02 02
• 38 Voiron Lycée professionnel privé les Prairies	04 76 05 11 33
• 42 Chazelles-sur-Lyon Lycée professionnel des Monts du Lyonnais	04 77 52 74 52
• 42 Montbrison Lycée professionnel Jean-Baptiste d'Allard	04 77 58 15 89
• 42 Roanne Lycée professionnel Albert Thomas	04 77 23 64 20
• 42 Saint-Étienne Lycée professionnel Sainte-Marie	04 77 43 30 50
• 43 Le Puy-en-Velay Lycée polyvalent privé Anne-Marie Martel	04 71 05 46 66
• 63 Clermont-Ferrand Institut des métiers	04 73 23 60 00
• 63 Clermont-Ferrand Lycée professionnel Amédée Gasquet	04 73 31 56 56
• 63 Thiers Lycée professionnel Germaine Tillion	04 73 80 84 34
• 69 Lyon 4 ^e Lycée professionnel Camille Claudel	04 72 10 60 50
• 69 Lyon 6 ^e Lycée professionnel Carrel	04 72 71 56 46
• 69 Lyon 7 ^e Lycée professionnel Louise Labé	04 78 72 12 34

•69 Lyon 7 ^e Lycée professionnel Saint-Joseph	04 78 72 21 72
•69 Oullins Lycée professionnel Joseph-Marie Jacquard	04 78 51 01 70
•69 Oullins Lycée professionnel Orsel	04 72 66 32 80
•69 Rillieux-la-Pape Lycée professionnel Saint-Charles	04 72 01 89 94
•69 Vaulx-en-Velin Lycée professionnel les Canuts	04 37 45 20 00
•69 Villefranche-sur-Saône SEP du lycée polyvalent Claude Bernard	04 74 02 72 72
•73 Albertville Lycée professionnel privé Jeanne d'Arc	04 79 31 12 28
•73 Chambéry Lycée professionnel la Cardinière	04 79 75 28 68
•73 Chambéry Lycée professionnel privé Sainte-Geneviève	04 79 33 18 28
•74 Annecy Lycée professionnel les Carillons	04 50 52 12 90
•74 Annemasse Lycée polyvalent des Glières	04 50 43 93 20
•74 Évian-les-Bains Lycée polyvalent Anna de Noailles	04 50 75 02 98
•74 Faverges-Seythenex Lycée professionnel privé La Fontaine	04 50 44 50 01

BAC PRO SERVICES AUX PERSONNES ET AUX TERRITOIRES

• 01 Montluel Maison familiale rurale de la Dombes	04 78 06 64 33
• 01 Montluel Maison familiale rurale Domaine de La Saulsaie	04 78 06 62 28
• 01 Nantua Lycée professionnel rural de l'Ain	04 74 75 07 19
• 01 Pont-de-Veyle Maison familiale rurale	03 85 36 27 05
• 01 Saint-Sorlin-en-Bugey Lycée professionnel agricole Saint-Sorlin	04 74 35 72 34
• 03 Escuroles Maison familiale rurale	04 70 90 50 34
• 03 Moulins CFPPA de Moulins	04 70 46 43 67
• 03 Moulins LEGTA du Bourbonnais	04 70 46 92 80
• 07 Aubenas Lycée agricole Olivier de Serres	04 75 35 17 55
• 07 Tournon-sur-Rhône Lycée rural privé de la vallée du Rhône La Péliissière	04 75 08 04 93
• 07 Villeneuve-de-Berg Maison familiale rurale de Villeneuve-de-Berg	04 75 94 82 82
• 15 Maurs Lycée professionnel agricole privé Saint-Joseph	04 71 49 02 29
• 15 Saint-Flour Lycée professionnel agricole privé Saint-Vincent La Présentation	04 71 60 04 32
• 26 Châteauneuf-de-Galaure Lycée technique privé les Mandailles	04 75 68 61 22
• 26 Châteauneuf-sur-Isère Maison familiale rurale de Châteauneuf-sur-Isère	04 75 71 88 00
• 38 La Mure Lycée professionnel privé rural des Alpes	04 76 30 95 45
• 38 Le Pont-de-Beauvoisin Lycée privé du Guiers-Val d'Ainan	04 76 37 21 20
• 38 Morestel Maison familiale rurale de Vignieu-Morestel	04 74 27 79 30
• 38 Saint-Barthélemy Maison familiale rurale de Saint-Barthélemy	04 74 84 61 66
• 38 Saint-Jean-de-Bournay Lycée d'enseignement agricole privé Vallon Bonnevaux	04 74 59 79 79
• 38 Saint-Marcellin Lycée d'enseignement agricole privé Bellevue	04 76 38 20 17
• 38 Saint-Siméon-de-Bressieux Lycée d'enseignement agricole privé Saint-Exupéry	04 74 20 02 04
• 38 Villemoirieu Lycée d'enseignement agricole privé Paul Claudel	04 74 90 73 47
• 38 Voiron Lycée professionnel agricole La Martellière	04 76 05 02 66
• 42 Feurs Lycée le Puits de l'Aune	04 77 26 11 65
• 42 Marthes Maison familiale rurale	04 77 51 81 87
• 42 Montbrison Maison familiale rurale de Montbrison	04 77 58 19 22
• 42 Perreux Lycée agricole de Roanne-Chervé	04 77 44 82 00
• 42 Saint-Chamond Maison familiale rurale	04 77 22 11 02
• 42 Saint-Étienne Maison familiale rurale	04 77 47 82 50
• 42 Vougy Maison familiale rurale Le Roseil	04 77 65 30 53
• 43 Sainte-Florine Maison familiale rurale	04 73 54 19 31
• 43 Yssingeaux LEGTA George Sand	04 71 65 70 50
• 43 Yssingeaux Lycée d'enseignement agricole privé Eugénie Joubert	04 71 59 02 81
• 63 Ennezat Lycée d'enseignement agricole privé	04 73 63 80 23
• 63 Le Vernet-Chaméane Lycée d'enseignement agricole privé Massabielle	04 73 71 31 25
• 63 Vernines Maison familiale rurale	04 73 65 66 15
• 69 Charentay Maison familiale rurale du Beaujolais	04 74 66 81 51
• 69 L'Arbresle Maison familiale rurale La Palma	04 74 72 05 90
• 69 Saint-Laurent-de-Chamousset Maison familiale rurale	04 74 70 50 72
• 69 Saint-Symphorien-sur-Coise Lycée Jean Monnet	04 78 48 42 24
• 73 Chambéry Lycée agricole privé Costa de Beauregard - Fondation du Bocage	04 79 33 44 22
• 73 Cognin Lycée professionnel agricole de Cognin (lycée professionnel agricole des services en Savoie)	04 79 69 42 64

•74 Bonne Maison familiale rurale de Bonne	04 50 39 20 06
•74 Combloux Lycée Horace Bénédict de Saussure, Ensemble scolaire Assomption Mont-Blanc	04 50 58 61 93
•74 La Balme-de-Sillingy Maison familiale rurale La Catie	04 50 68 70 55
•74 Poisly Institut des Sciences de l'Environnement et des Territoires d'Anney	04 50 46 20 26
•74 Reignier-Ésery Lycée d'enseignement professionnel rural privé Jeanne Antide	04 50 43 87 65
•74 Sallanches Maison familiale rurale Le Belvédère	04 50 58 08 16
•74 Seysssel Maison familiale rurale du Pays de Seysssel	04 50 56 13 05
•74 Thônes Maison familiale rurale Le Villaret	04 50 02 00 52
•74 Thonon-les-Bains Lycée professionnel privé Les 3 Vallées	04 50 71 00 73

➤ BAC PRO TECHNICIEN CONSEIL VENTE EN ALIMENTATION

option produits alimentaires

•01 Ambérieu-en-Bugey CFA CECOF	04 74 38 40 22
•01 Nantua Lycée professionnel rural de l'Ain	04 74 75 07 19
•01 Péronnas Maison familiale rurale	04 74 21 55 14
•03 Le Mayet-de-Montagne Lycée d'enseignement agricole et forestier privé Claude Mercier	04 70 59 70 88
•07 Tournon-sur-Rhône Lycée rural privé de la vallée du Rhône La Pélissière	04 75 08 04 93
•38 Bourgoin-Jallieu Maison familiale rurale La Grive	04 74 28 72 10
•38 Le Pont-de-Beauvoisin Lycée privé du Guiers-Val d'Ainan	04 76 37 21 20
•38 Villemoirieu Lycée d'enseignement agricole privé Paul Claudel	04 74 90 73 47
•38 Voiron Lycée professionnel agricole La Martellière	04 76 05 02 66
•42 Montbrison EPLEFPA Campus Agronova - site de Précieux	04 77 97 72 00
•42 Saint-Germain-Lespinnasse Maison familiale rurale	04 77 64 50 07
•63 Gelles Maison familiale rurale	04 73 87 83 07
•69 Belleville-en-Beaujolais Lycée agro-viticole Bel Air	04 74 66 45 97
•69 Saint-Symphorien-sur-Coise Lycée Jean Monnet	04 78 48 42 24
•74 Reignier-Ésery Lycée d'enseignement professionnel rural privé Jeanne Antide	04 50 43 87 65
•74 Sallanches Maison familiale rurale Le Belvédère	04 50 58 08 16

➤ BAC PRO TECHNICIEN CONSEIL VENTE EN ANIMALERIE

•01 Misérioux Lycée agricole Édouard Herriot	04 74 08 88 22
•38 La Tour-du-Pin Lycée horticole et animalier de La Tour-du-Pin	04 74 83 20 70
•42 Saint-Genest-Malifaux EPLEFPA Campus Agronova	04 77 40 23 00
•42 Sury-le-Comtal Lycée agricole Saint-André	04 77 30 83 12
•63 Pontaurmur Lycée professionnel agricole des Combrailles	04 73 79 91 04
•63 Saint-Gervais-d'Auvergne CFPPA de Saint-Gervais-d'Auvergne	04 73 85 72 84
•69 Villié-Morgon Maison familiale rurale	04 74 04 21 02
•74 Reignier-Ésery Lycée d'enseignement professionnel rural privé Jeanne Antide	04 50 43 87 65

➤ BAC PRO TECHNICIEN CONSEIL VENTE UNIVERS JARDINERIE

•26 Romans-sur-Isère Lycée horticole Terre d'horizon, pôle d'enseignement du végétal, du paysage et de l'environnement de la Drôme	04 75 71 25 25
•38 Eyzin-Pinet Maison familiale rurale de Chaumont	04 74 58 05 07
•38 La Tour-du-Pin Lycée horticole et animalier de La Tour-du-Pin	04 74 83 20 70
•42 Villars Lycée horticole de Montravel	04 77 91 11 10
•43 Fontannes CFPPA de Brioude Bonfont	04 71 74 57 58
•63 Lempdes LEGTA Louis Pasteur	04 73 83 72 50
•74 Poisly Institut des Sciences de l'Environnement et des Territoires d'Anney	04 50 46 20 26

➤ BP BOUCHER

•01 Ambérieu-en-Bugey CFA CECOF	04 74 38 40 22
•07 Annonay CFA Ardèche Nord - Sepr	04 75 32 40 20
•07 Lanas CFA André Fargier	04 75 36 16 00
•15 Aurillac Institut de formation professionnelle et permanente (IFPP)	04 71 63 81 81
•38 Bourgoin-Jallieu CFA Espace formation des métiers de l'artisanat	04 74 43 67 00
•42 Mably CFA du Roannais	04 77 44 83 50
•42 Saint-Étienne Institut des métiers de Saint-Étienne	04 77 59 31 80
•43 Bains Institut de formation professionnelle	04 71 57 98 00
•63 Clermont-Ferrand Institut des métiers	04 73 23 60 00
•69 Dardilly CFA François Rabelais	04 78 66 88 88

•73 Saint-Alban-Leyse Maison familiale rurale Le Fontanil	04 79 33 10 24
•74 Groisy CFA de Groisy	04 50 68 00 50

➤ BP BOULANGER

•01 Ambérieu-en-Bugey CFA CECOF	04 74 38 40 22
•07 Lanas CFA André Fargier	04 75 36 16 00
•15 Aurillac Institut de formation professionnelle et permanente (IFPP)	04 71 63 81 81
•26 Livron-sur-Drôme CFA CFMDA (Centre de Formation Multipro Drôme Ardèche)	04 75 61 69 55
•38 Bourgoin-Jallieu CFA Espace formation des métiers de l'artisanat	04 74 43 67 00
•38 Grenoble CFA IMT	04 76 28 26 98
•42 Mably CFA du Roannais	04 77 44 83 50
•43 Bains Institut de formation professionnelle	04 71 57 98 00
•69 Dardilly CFA François Rabelais	04 78 66 88 88
•69 Saint-Priest Afp	3 9 3 6
•74 Groisy CFA de Groisy	04 50 68 00 50

➤ BP CHARCUTIER-TRAITEUR

•38 Bourgoin-Jallieu CFA Espace formation des métiers de l'artisanat	04 74 43 67 00
•42 Mably CFA du Roannais	04 77 44 83 50
•69 Dardilly CFA François Rabelais	04 78 66 88 88

➤ BP ESTHÉTIQUE COSMÉTIQUE PARFUMERIE

•03 Vichy École d'esthétique Fournier	04 70 98 62 77
•07 Aubenas Lycée professionnel privé Jules Froment	04 75 35 13 25
•26 Montélimar AMAE Formation	04 75 91 02 23
•26 Valence École privée d'esthétique et de coiffure	04 75 43 09 43
•38 Bourgoin-Jallieu CFA Espace formation des métiers de l'artisanat	04 74 43 67 00
•42 Saint-Étienne Lycée professionnel Benoît Charvet	04 77 49 30 80
•63 Clermont-Ferrand École d'esthétique Fournier-Baptistini	04 73 14 97 00
•63 Clermont-Ferrand Institut des métiers	04 73 23 60 00
•69 Lyon 1^{er} École lyonnaise d'esthétique appliquée	04 13 75 82 79
•69 Lyon 2^e École d'esthétique et coiffure Silvy Terrade	04 78 42 36 37
•69 Lyon 3^e CFA de la SEPR	04 72 83 27 27
•69 Villefranche-sur-Saône SEP du lycée polyvalent Claude Bernard	04 74 02 72 72
•74 Faverge-Seythenex Lycée professionnel privé La Fontaine	04 50 44 50 01

➤ BP FLEURISTE

•01 Ambérieu-en-Bugey CFA CECOF	04 74 38 40 22
•38 Eyzin-Pinet Maison familiale rurale de Chaumont	04 74 58 05 07
•38 Grenoble CFA IMT	04 76 28 26 98
•63 Lempdes CFPPA de Marmilhat	04 73 91 63 04
•69 Lyon 3^e CFA de la SEPR	04 72 83 27 27
•74 Groisy CFA de Groisy	04 50 68 00 50

➤ BP LIBRAIRE

•69 Villefranche-sur-Saône SEP du lycée polyvalent Claude Bernard	04 74 02 72 72
--	----------------

➤ VENDEUR CONSEILLER COMMERCIAL (Réseau Négoventis)

•01 Ambérieu-en-Bugey CFA CECOF	04 74 38 40 22
•26 Valence CFA consulaire des compétences interprofessionnelles drômois	04 75 75 70 85

➤ VENDEUR DE L'ÉLECTRODOMESTIQUE ET DU MULTIMÉDIA

•69 Vénissieux CFA Ducretet Rhône-Alpes	04 72 50 50 00
--	----------------

➤ VENDEUR-AGENCEUR DE CUISINES ET SALLES DE BAINS

•69 Lyon 3^e CFA de l'AFPIA Sud-Est	04 72 69 76 20
--	----------------

➤ MC VENDEUR-CONSEIL EN PRODUITS TECHNIQUES POUR L'HABITAT

•03 Avermes Institut de formation interprofessionnel de l'Allier	04 70 35 13 50
---	----------------

**SANDRA BALIVET, 20 ANS,
VENDEUSE ASSISTANTE CHEZ PICARD**



**PHILIPPE LARMINACH, 27 ANS
VENDEUR CHEZ HYPER U**



➤ **BM BOUCHER CHARCUTIER TRAITEUR**

•38 **Bourgoin-Jallieu** CFA Espace formation des métiers de l'artisanat 04 74 43 67 00

➤ **BM BOULANGER**

•38 **Bourgoin-Jallieu** CFA Espace formation des métiers de l'artisanat 04 74 43 67 00

➤ **BM ESTHÉTICIENNE COSMÉTICIENNE**

•38 **Bourgoin-Jallieu** CFA Espace formation des métiers de l'artisanat 04 74 43 67 00

➤ **BM FLEURISTE**

•38 **Eyzin-Pinet** Maison familiale rurale de Chaumont 04 74 58 05 07

➤ **BM PÂTISSIER CONFISEUR GLACIER TRAITEUR**

•01 **Ambérieu-en-Bugey** CFA CECOF 04 74 38 40 22

➤ **BTS COMMERCE INTERNATIONAL (DIPLÔME À RÉFÉRENTIEL COMMUN EUROPÉEN) (CI)**

•07 Tournon-sur-Rhône Lycée polyvalent Gabriel Faure	04 75 08 21 33
•26 Montélimar Lycée général et technologique Alain Borne	04 75 92 34 34
•38 Grenoble École Alpes Performance - EAP	04 76 48 15 48
•38 Grenoble Lycée polyvalent Louise Michel	04 38 12 36 00
•38 Grenoble Lycée technologique privé Iser-Bordier	04 76 22 05 97
•38 Pont-de-Chéruy Lycée général et technologique La Pléiade	04 72 46 92 00
•38 Vienne Lycée général et technologique privé Robin	04 74 53 01 21
•42 Saint-Étienne Cité scolaire Monnet Fourneyron - Lycée Monnet Fourneyron - site Métare	04 77 46 30 50
•42 Saint-Étienne Lycée La Salle (enseignement supérieur)	04 77 43 54 30
•63 Clermont-Ferrand Lycée général et technologique Ambroise Brugière	04 73 24 64 16
•69 Lyon 2^e Lycée Ampère	04 72 10 12 12
•69 Lyon 2^e Lycée Saint-Marc	04 78 38 06 06
•69 Lyon 3^e Foucauld Sup'	04 37 91 25 16
•69 Lyon 3^e ICOGES Rhône-Alpes	04 72 68 78 30
•69 Lyon 5^e Lycée Sainte-Marie	04 78 28 38 34
•69 Lyon 6^e Carrel École supérieure des métiers de la vente	04 72 71 56 46
•69 Lyon 7^e Cours Diderot	04 78 69 10 80
•69 Lyon 7^e Lycée Assomption Bellevue - Pôle enseignement supérieur	04 37 65 30 70
•69 Lyon 8^e Lycée Auguste et Louis Lumière	04 78 78 31 78
•69 Lyon 9^e IDRAC Business School	04 72 85 72 72
•69 Lyon 9^e Lycée La Martinière Duchère	04 72 17 29 50
•69 Villefranche-sur-Saône Lycée polyvalent Claude Bernard	04 74 02 72 72
•73 Chambéry Lycée général et technologique privé Saint-Ambroise	04 79 33 12 55
•74 Annemasse Lycée polyvalent des Glières	04 50 43 93 20

BTS GESTION DE LA PME

•01 Bourg-en-Bresse	Lycée Edgar Quinet	04 74 21 24 65
•01 Bourg-en-Bresse	Lycée polyvalent Joseph-Marie Carriat	04 74 32 18 48
•01 Bourg-en-Bresse	Lycée Saint-Pierre	04 74 32 10 90
•01 Oyonnax	Lycée polyvalent Paul Painlevé	04 74 81 21 00
•03 Montluçon	Lycée polyvalent Paul Constans	04 70 08 19 30
•03 Moulins	Lycée technologique privé Anna Rodier	04 70 20 60 25
•07 Annonay	Institut supérieur Saint Denis	04 75 69 28 00
•07 Aubenas	Lycée polyvalent Marcel Gimond	04 75 35 40 88
•07 Le Teil	Lycée polyvalent Xavier Mallet	04 75 92 22 00
•07 Tournon-sur-Rhône	Lycée polyvalent privé du Sacré-Coeur	04 75 08 03 89
•15 Aurillac	Institut de formation professionnelle et permanente (IFPP)	04 71 63 81 81
•15 Saint-Flour	Lycée polyvalent de Haute Auvergne	04 71 60 05 50
•26 Nyons	Lycée général et technologique Roumanille	04 75 26 51 00
•26 Romans-sur-Isère	Lycée polyvalent du Dauphiné	04 75 02 28 93
•26 Valence	CFA consulaire des compétences interprofessionnelles drômois	04 75 75 70 85
•26 Valence	Lycée polyvalent Algoud-Laffemas	04 75 82 61 30
•26 Valence	Lycée technologique privé Montplaisir	04 75 82 18 18
•26 Valence	MAESTRIS Scolaire	04 75 81 72 50
•38 Bourgoin-Jallieu	Lycée professionnel Gambetta	04 74 28 32 31
•38 Corenc	Lycée général et technologique privé Philippine Duchesne ITEC - Boisfleury	04 76 90 12 16
•38 Grenoble	CFA IMT	04 76 28 26 98
•38 Grenoble	École Alpes Performance - EAP	04 76 48 15 48
•38 Grenoble	Lycée polyvalent Louise Michel	04 38 12 36 00
•38 L'Isle-d'Abeau	Lycée polyvalent Philibert Delorme	04 74 27 19 00
•38 Pont-de-Chéruy	Lycée général et technologique La Pléiade	04 72 46 92 00
•38 Saint-Martin-d'Hères	Centre de formation professionnelle Charmilles	04 76 03 74 00
•38 Vienne	Lycée général et technologique privé Robin	04 74 53 01 21
•38 Villefontaine	CCI Formation nord Isère	04 74 95 24 00
•42 Chazelles-sur-Lyon	Lycée professionnel des Monts du Lyonnais	04 77 52 74 52
•42 Roanne	Lycée Albert Thomas	04 77 23 64 20
•42 Saint-Étienne	Cité scolaire Monnet Fourneyron - Lycée Monnet Fourneyron - site Métare	04 77 46 30 50
•43 Le Puy-en-Velay	Lycée polyvalent privé Anne-Marie Martel	04 71 05 46 66
•63 Chamalières	Groupe formation systèmes	04 73 19 53 00
•63 Clermont-Ferrand	ESCO Wesford Clermont-Ferrand	04 63 30 11 30
•63 Clermont-Ferrand	Lycée général et technologique privé Saint-Alyre	04 73 31 70 30
•63 Riom	Lycée général et technologique Claude et Pierre Virlogeux	04 73 64 61 00
•69 Décines-Charpieu	Lycée polyvalent Charlie Chaplin	04 72 05 63 90
•69 Limas	CFA du Beaujolais	04 74 68 25 32
•69 Lyon 3 ^e	Groupe Sciences U Lyon - CRESPA	04 26 29 01 01
•69 Lyon 3 ^e	ICOGES Rhône-Alpes	04 72 68 78 30
•69 Lyon 5 ^e	Lycée ICOF	04 78 15 00 60
•69 Lyon 5 ^e	Lycée La Favorite	04 72 38 84 00
•69 Lyon 7 ^e	École française de comptabilité	04 78 38 46 46
•69 Lyon 8 ^e	Lycée ORT	04 72 78 09 09
•69 Lyon 9 ^e	CFA bureautique et métiers tertiaires	04 72 85 71 37
•69 Lyon 9 ^e	Lycée La Martinière Duchère	04 72 17 29 50
•69 Rillieux-la-Pape	Lycée Albert Camus	04 72 01 88 20
•69 Tarare	Lycée polyvalent René Cassin	04 74 05 00 74
•73 Chambéry	École technique privée ECORIS Chambéry	04 79 69 28 17
•73 Chambéry	IPAC Bachelor Factory	04 79 69 65 91
•73 La Ravoire	Lycée général et technologique du Granier	04 79 71 00 10
•74 Annecy	CCI Formation Annecy - commerce vente gestion	04 50 33 72 24
•74 Annecy	École technique privée ECORIS Annecy	04 50 09 27 98
•74 Annecy	Lycée général et technologique Gabriel Fauré	04 50 45 20 38
•74 Cluses	Sup/Cordeliers	04 50 98 33 06
•74 Gaillard	École technique privée ECORIS Annemasse	04 50 87 21 36
•74 Seynod	Lycée polyvalent privé les Bressis	04 50 52 01 22
•74 Thonon-les-Bains	Lycée technologique privé Jeanne d'Arc	04 50 71 03 73

BTS GESTION DES TRANSPORTS ET LOGISTIQUE ASSOCIÉE (GTLA)

•01 Bourg-en-Bresse	Lycée professionnel Gabriel Voisin	04 74 23 02 55
•07 Annonay	Lycée professionnel privé Marc Seguin	04 75 32 40 50
•26 Montélimar	Lycée polyvalent les Catalins	04 75 00 76 76
•38 Grenoble	École technique privée Univeria	04 76 46 00 47
•42 Saint-Chamond	Lycée Claude Lebois	04 77 22 06 37
•63 Pont-du-Château	Lycée professionnel Pierre Boulanger	04 73 83 21 15
•69 Arnas	Antenne du CFA Transport logistique	08 09 90 89 08
•69 Lyon 7 ^e	École internationale des transports et de la logistique - Sup de Log (groupe Promotrans)	04 72 76 52 42
•69 Lyon 8 ^e	Lycée Colbert	04 78 00 85 59
•69 Villefranche-sur-Saône	Lycée Notre-Dame	04 74 65 48 47
•73 Aix-les-Bains	Lycée polyvalent Marlioz	04 79 35 25 09
•73 Chambéry	Lycée professionnel la Cardinière	04 79 75 28 68
•74 Cluses	Sup/Cordeliers	04 50 98 33 06

BTS MANAGEMENT COMMERCIAL OPÉRATIONNEL (MCO)

•01 Bourg-en-Bresse	Lycée polyvalent Joseph-Marie Carriat	04 74 32 18 48
•01 Bourg-en-Bresse	Lycée Saint-Pierre	04 74 32 10 90
•01 Cessy	Jeanne d'Arc	04 50 28 36 14
•03 Avernès	Institut de formation interprofessionnel de l'Allier	04 70 35 13 50
•03 Vichy	Lycée privé d'enseignement supérieur de Vichy	04 70 55 55 54
•03 Yzeure	Lycée polyvalent Jean Monnet	04 70 46 93 01
•07 Annonay	Institut supérieur Saint Denis	04 75 69 28 00
•07 Annonay	Lycée polyvalent Boissy d'Anglas	04 75 69 25 50
•07 Aubenas	Lycée général et technologique privé Jules Froment	04 75 93 80 00
•15 Aurillac	Lycée polyvalent Monnet-Mermoz	04 71 45 49 49
•26 Pierrelatte	Lycée Polyvalent Gustave Jaume	04 75 04 06 85
•26 Romans-sur-Isère	Lycée polyvalent du Dauphiné	04 75 02 28 93
•26 Valence	CFA consulaire des compétences interprofessionnelles drômois	04 75 75 70 85
•26 Valence	École technique privée Epséco	04 75 44 42 42
•26 Valence	MAESTRIS Scolaire	04 75 81 72 50
•38 Bourgoin-Jallieu	Lycée général et technologique l'Oiselet	04 74 28 08 88
•38 Corenc	Lycée général et technologique privé Philippine Duchesne ITEC - Boisfleury	04 76 90 12 16
•38 Gières	Institut supérieur de formation Charmilles	04 76 03 74 00
•38 Grenoble	CFA IMT	04 76 28 26 98
•38 Grenoble	École Alpes Performance - EAP	04 76 48 15 48
•38 Grenoble	Lycée technologique privé Iser-Bordier	04 76 22 05 97
•38 Meylan	Lycée polyvalent du Grésivaudan	04 76 90 30 53
•38 Saint-Martin-d'Hères	Centre de formation professionnelle Charmilles	04 76 03 74 00
•38 Saint-Martin-d'Hères	Pigier performance	04 57 08 26 02
•38 Seyssinet-Pariset	Lycée général et technologique Aristide Bergès	04 76 26 42 42
•38 Vienne	Lycée général et technologique privé Robin	04 74 53 01 21
•38 Vienne	Lycée polyvalent Ella Fitzgerald	04 74 53 74 53
•38 Voiron	Lycée polyvalent Édouard Herriot	04 76 67 02 02
•38 Voiron	Lycée professionnel agricole La Martellière	04 76 05 02 66
•42 Chazelles-sur-Lyon	Lycée professionnel des Monts du Lyonnais	04 77 52 74 52
•42 Firminy	Lycée Albert Camus	04 77 40 17 17
•42 Roanne	Lycée Sainte-Anne	04 77 23 91 45
•42 Saint-Étienne	Institut des métiers de Saint-Étienne	04 77 59 31 80
•42 Saint-Étienne	Lycée Tézenas du Montcel	04 77 92 11 40
•43 Le Chambon-sur-Lignon	CFA métiers du sport	01 79 86 80 00
•43 Le Puy-en-Velay	Lycée polyvalent privé Anne-Marie Martel	04 71 05 46 66
•63 Chamalières	Groupe formation systèmes	04 73 19 53 00
•63 Clermont-Ferrand	ESCO Wesford Clermont-Ferrand	04 63 30 11 30
•63 Clermont-Ferrand	Institut des métiers	04 73 23 60 00
•63 Clermont-Ferrand	Lycée général et technologique Ambroise Brugière	04 73 24 64 16
•63 Clermont-Ferrand	Lycée général et technologique privé Saint-Alyre	04 73 31 70 30
•63 Clermont-Ferrand	Lycée général et technologique Sidoine Apollinaire	04 73 41 20 20
•63 Clermont-Ferrand	MAESTRIS Auvergne Formation	04 73 28 58 50

•69 Bron	Lycée Jean-Paul Sartre	04 72 14 60 60
•69 Givors	Lycée polyvalent Aragon-Picasso	04 72 49 21 10
•69 Lyon 2 ^e	Lycée Juliette Récamier	04 72 41 65 30
•69 Lyon 3 ^e	Groupe Sciences U Lyon - CRESPA	04 26 29 01 01
•69 Lyon 3 ^e	ICOGES Rhône-Alpes	04 72 68 78 30
•69 Lyon 6 ^e	Carrel École supérieure des métiers de la vente	04 72 71 56 46
•69 Lyon 6 ^e	Lycée Carrel	04 72 71 56 46
•69 Lyon 9 ^e	CFA bureautique et métiers tertiaires	04 72 85 71 37
•69 Oullins	Lycée des Chassagnes	04 78 50 29 91
•69 Vénissieux	Lycée polyvalent Jacques Brel	04 72 50 31 60
•69 Villefranche-sur-Saône	Lycée polyvalent Claude Bernard	04 74 02 72 72
•69 Villeurbanne	Lycée Pierre Brosolette	04 78 84 26 49
•73 Aix-les-Bains	Lycée polyvalent Marlioz	04 79 35 25 09
•73 Chambéry	École technique privée ECORIS Chambéry	04 79 69 28 17
•73 Chambéry	IPAC Bachelor Factory	04 79 69 65 91
•73 Chambéry	Lycée général et technologique privé Saint-Ambroise	04 79 33 12 55
•74 Annecy	CCI Formation Annecy - commerce vente gestion	04 50 33 72 24
•74 Annecy	École technique privée ECORIS Annecy	04 50 09 27 98
•74 Annecy	IPAC Bachelor Factory	04 50 45 13 91
•74 Annecy	Lycée général et technologique Baudelaire	04 50 69 07 70
•74 Bonneville	Lycée polyvalent Guillaume Fichet	04 50 97 20 62
•74 Cluses	Sup/Cordeliers	04 50 98 33 06
•74 Gaillard	École technique privée ECORIS Annemasse	04 50 87 21 36
•74 Sallanches	Sup Sallanches	04 50 58 89 98
•74 Seynod	Lycée polyvalent privé les Bressis	04 50 52 01 22
•74 Vulbens	Maison familiale rurale de Vulbens, antenne du CFA régional des MFR	04 50 04 35 55

BTS MÉTIERS DE L'ESTHÉTIQUE-COSMÉTIQUE-PARFUMERIE

option A : management

•01 Bourg-en-Bresse	Silvya Terrade	04 74 21 86 20
•03 Vichy	Lycée privé d'enseignement supérieur de Vichy	04 70 55 55 54
•26 Valence	École technique privée Epseco	04 75 44 42 42
•26 Valence	MAESTRIS Scolaire	04 75 81 72 50
•42 Saint-Étienne	École Darfeuille - Esthétique Coiffure	04 77 33 42 44
•63 Clermont-Ferrand	École d'esthétique Fournier-Baptistini	04 73 14 97 00
•63 Clermont-Ferrand	Institut des métiers	04 73 23 60 00
•63 Clermont-Ferrand	Lycée professionnel Marie Curie	04 73 92 41 70
•69 Lyon 2 ^e	École lyonnaise d'esthétique appliquée	04 13 75 82 79
•69 Lyon 2 ^e	Peyrefitte esthétique	04 78 37 35 95
•69 Lyon 3 ^e	CFA de la SEPR	04 72 83 27 27
•69 Lyon 6 ^e	École d'esthétique et coiffure Silvya Terrade	04 78 42 36 37
•73 Aix-les-Bains	École technique privée ITCC (groupe Peyrefitte)	04 79 34 25 11
•74 Annecy	Ipsos Campus Annecy	04 50 51 59 12

option B : formation-marques

•03 Vichy	Lycée privé d'enseignement supérieur de Vichy	04 70 55 55 54
•26 Valence	École technique privée Epseco	04 75 44 42 42
•26 Valence	MAESTRIS Scolaire	04 75 81 72 50
•38 Grenoble	Silvya Terrade	04 76 21 81 93
•42 Saint-Étienne	École Darfeuille - Esthétique Coiffure	04 77 33 42 44
•63 Clermont-Ferrand	École d'esthétique Fournier-Baptistini	04 73 14 97 00
•63 Clermont-Ferrand	Lycée professionnel Marie Curie	04 73 92 41 70
•69 Lyon 2 ^e	École lyonnaise d'esthétique appliquée	04 13 75 82 79
•69 Lyon 2 ^e	Peyrefitte esthétique	04 78 37 35 95
•69 Lyon 3 ^e	CFA de la SEPR	04 72 83 27 27
•69 Lyon 6 ^e	École d'esthétique et coiffure Silvya Terrade	04 78 42 36 37
•69 Lyon 8 ^e	Lycée professionnel du Premier Film	04 78 76 54 70
•73 Aix-les-Bains	École technique privée ITCC (groupe Peyrefitte)	04 79 34 25 11
•74 Annecy	Ipsos Campus Annecy	04 50 51 59 12

BTS NÉGOCIATION ET DIGITALISATION DE LA RELATION CLIENT (NDRC)

•01 Ambérieu-en-Bugey	CFA CECOF	04 74 38 40 22
•01 Bourg-en-Bresse	Lycée polyvalent Joseph-Marie Carriat	04 74 32 18 48
•03 Avermes	Institut de formation interprofessionnel de l'Allier	04 70 35 13 50
•03 Cusset	Lycée général et technologique Albert Londres	04 70 97 25 25
•07 Annonay	Institut supérieur Saint Denis	04 75 69 28 00
•07 Aubenas	Lycée polyvalent Marcel Gimond	04 75 35 40 88
•26 Valence	CFA consulaire des compétences interprofessionnelles drômois	04 75 75 70 85
•26 Valence	Lycée polyvalent Algoud-Laffemas	04 75 82 61 30
•38 Bourgoin-Jallieu	Lycée général et technologique l'Oiselet	04 74 28 08 88
•38 Corenc	Lycée général et technologique privé Philippine Duchesne ITEC - Boisfleury	04 76 90 12 16
•38 Echirolles	Lycée général et technologique Marie Curie	04 76 33 70 00
•38 Gières	Institut supérieur de formation Charmilles	04 76 03 74 00
•38 Grenoble	CFA IMT	04 76 28 26 98
•38 Grenoble	École Alpes Performance - EAP	04 76 48 15 48
•38 Saint-Martin-d'Hères	Centre de formation professionnelle Charmilles	04 76 03 74 00
•38 Saint-Martin-d'Hères	Pigier performance	04 57 08 26 02
•38 Vienne	Lycée général et technologique privé Robin	04 74 53 01 21
•38 Voiron	Lycée professionnel agricole La Martellière	04 76 05 02 66
•42 Chazelles-sur-Lyon	Lycée professionnel des Monts du Lyonnais	04 77 52 74 52
•42 Roanne	Lycée Albert Thomas	04 77 23 64 20
•42 Saint-Étienne	Institut des métiers de Saint-Étienne	04 77 59 31 80
•42 Saint-Étienne	Lycée Honoré d'Urfé	04 77 57 38 58
•42 Saint-Étienne	Lycée Tézenas du Montcel	04 77 92 11 40
•42 Saint-Germain-Lespinsasse	Maison familiale rurale	04 77 64 50 07
•43 Le Puy-en-Velay	Lycée général et technologique Simone Weil	04 71 05 66 66
•63 Chamalières	Groupe formation systèmes	04 73 19 53 00
•63 Clermont-Ferrand	ESCO Wesford Clermont-Ferrand	04 63 30 11 30
•63 Clermont-Ferrand	Institut des métiers	04 73 23 60 00
•63 Clermont-Ferrand	Lycée général et technologique privé La Salle Godefroy de Bouillon	04 73 98 54 54
•63 Clermont-Ferrand	MAESTRIS Auvergne Formation	04 73 28 58 50
•63 Issoire	Lycée général et technologique Murat	04 73 89 01 76
•63 Thiers	Lycée général et technologique Montdory	04 73 80 70 70
•69 Lyon 1 ^{er}	Lycée Saint-Louis - Saint-Bruno	04 72 98 23 30
•69 Lyon 3 ^e	Lycée Lacassagne	04 72 91 89 00
•69 Lyon 3 ^e	Groupe Sciences U Lyon - CRESPA	04 26 29 01 01
•69 Lyon 3 ^e	ICOGES Rhône-Alpes	04 72 68 78 30
•69 Lyon 6 ^e	Lycée Carrel	04 72 71 56 46
•69 Lyon 8 ^e	Lycée Colbert	04 78 00 85 59
•69 Lyon 9 ^e	CFA bureautique et métiers tertiaires	04 72 85 71 37
•69 Lyon 9 ^e	Lycée La Martinière Duchère	04 72 17 29 50
•69 Oullins	Lycée Parc Chabrières	04 72 39 56 56
•69 Vénissieux	Lycée polyvalent Jacques Brel	04 72 50 31 60
•69 Villefranche-sur-Saône	Lycée Notre-Dame	04 74 65 48 47
•73 Albertville	IPAC Bachelor Factory	04 79 37 14 01
•73 Albertville	Lycée général et technologique privé Jeanne d'Arc	04 79 31 12 28
•73 Chambéry	École technique privée ECORIS Chambéry	04 79 69 28 17
•73 Chambéry	Lycée polyvalent Monge	04 79 33 39 09
•74 Annecy	École technique privée ECORIS Annecy	04 50 09 27 98
•74 Annecy	IPAC Bachelor Factory	04 50 45 13 91
•74 Annecy	Lycée général et technologique Baudelaire	04 50 69 07 70
•74 Gaillard	École technique privée ECORIS Annemasse	04 50 87 21 36
•74 Sallanches	Sup Sallanches	04 50 58 89 98
•74 Thonon-les-Bains	Lycée général et technologique de la Versoie	04 50 71 11 08

BTS OPTICIEN LUNETIER

•03 Cusset Lycée polyvalent Valéry Larbaud	04 70 96 54 00
•26 Valence MAESTRIS Scolaire	04 75 81 72 50
•38 Grenoble Lycée polyvalent André Argouges	04 76 44 48 05
•42 Saint-Étienne Faculté de sciences et techniques	04 77 48 15 00
•43 Yssingeaux Lycée général et technologique privé Saint-Gabriel	04 71 65 75 10
•69 Lyon 7^e Institut supérieur d'optique de Lyon	04 37 28 69 69

BTS PROFESSIONS IMMOBILIÈRES

•01 Cessy Jeanne d'Arc	04 50 28 36 14
•01 Valsérhône Lycée polyvalent Saint-Exupéry	04 50 56 61 40
•15 Aurillac Institut de formation professionnelle et permanente (IFPP)	04 71 63 81 81
•26 Montélimar Lycée général et technologique Alain Borne	04 75 92 34 34
•38 Gières Institut supérieur de formation Charmilles	04 76 03 74 00
•38 Grenoble École Alpes Performance - EAP	04 76 48 15 48
•38 Grenoble École technique privée Univeria	04 76 46 00 47
•38 Grenoble Lycée polyvalent Louise Michel	04 38 12 36 00
•38 Saint-Martin-d'Hères Centre de formation professionnelle Charmilles	04 76 03 74 00
•63 Clermont-Ferrand Lycée général et technologique Sidoine Apollinaire	04 73 41 20 20
•69 Lyon 2^e Lycée Ampère	04 72 10 12 12
•69 Lyon 3^e Groupe Sciences U Lyon - CRESPA	04 26 29 01 01
•69 Lyon 3^e ICOGES Rhône-Alpes	04 72 68 78 30
•69 Lyon 6^e Carrel École supérieure des métiers de la vente	04 72 71 56 46
•69 Lyon 7^e Lycée Assomption Bellevue - Pôle enseignement supérieur	04 37 65 30 70
•69 Lyon 8^e Lycée Colbert	04 78 00 85 59
•73 Chambéry École technique privée ECORIS Chambéry	04 79 69 28 17
•74 Annecy École technique privée ECORIS Annecy	04 50 09 27 98
•74 Ville-la-Grand IPAC Bachelor Factory	04 50 37 14 32

BTS TECHNICO-COMMERCIAL (TC)

•01 Ambérieu-en-Bugey Lycée de la Plaine de l'Ain	04 74 38 17 24
•01 Péronnas AFPMA - Pôle Formation des Industries Technologiques de l'Ain	04 74 32 36 36
•03 Montluçon Lycée polyvalent Paul Constans	04 70 08 19 30
•07 Le Teil Lycée professionnel privé Saint-André	04 75 49 02 44
•26 Pierrelatte Lycée Polyvalent Gustave Jaume	04 75 04 06 85
•26 Romans-sur-Isère Lycée polyvalent du Dauphiné	04 75 02 28 93
•38 Grenoble Lycée polyvalent Vaucanson	04 76 96 55 18
•38 Pont-de-Chéruy Lycée général et technologique La Pléiade	04 72 46 92 00
•38 Saint-Martin-d'Hères Centre de formation professionnelle Charmilles	04 76 03 74 00
•42 Montbrison Lycée de Beauregard	04 77 96 71 71
•42 Montbrison Maison familiale rurale du Parc	04 77 58 07 18
•42 Rive-de-Gier Lycée polyvalent Georges Brassens	04 77 75 00 26
•42 Saint-Étienne CFAI Loire-Drôme-Ardèche / Pôle Formation Loire	04 77 92 89 89
•43 Monistrol-sur-Loire Lycée général et technologique Léonard de Vinci	04 71 61 73 30
•63 Cournon-d'Auvergne CFAI d'Auvergne	04 73 69 41 11
•63 Issoire Lycée général et technologique privé Sévigné Saint-Louis	04 73 89 18 95
•63 Riom Lycée professionnel Marie Laurencin	04 73 64 69 60
•69 Lyon 1^{er} Lycée Jean-Baptiste de La Salle	04 72 10 10 30
•69 Vaulx-en-Velin Lycée Robert Doisneau	04 78 79 52 80
•73 La Motte-Servolex CFAI de Savoie - Pôle formation UIMM Savoie	04 79 65 05 25
•74 Passy Lycée polyvalent Mont-Blanc René Dayve	04 50 78 14 43
•74 Rumilly Lycée général et technologique de l'Albanais	04 50 01 56 20

BTSA TECHNICO-COMMERCIAL (TC)

•01 Misériex Lycée agricole Édouard Herriot	04 74 08 88 22
•03 Le Mayet-de-Montagne Lycée d'enseignement agricole et forestier privé Claude Mercier	04 70 59 70 88
•07 Annonay Lycée agrotechnologique privé d'Annonay	04 75 33 02 54
•07 Tournon-sur-Rhône Centre de formation Vivarais Formation	04 75 07 14 50
•15 Saint-Flour Lycée polyvalent de Haute Auvergne	04 71 60 05 50
•15 Saint-Flour Lycée professionnel agricole Louis Mallet	04 71 60 08 45
•26 Bourg-lès-Valence Lycée agricole Le Valentin (et CFPPA)	04 75 83 33 55
•26 Montélimar Centre d'études forestières et agricoles	04 75 01 34 94
•38 Eyzin-Pinet Maison familiale rurale de Chaumont	04 74 58 05 07
•38 Villemaurieu Lycée d'enseignement agricole privé Paul Claudel	04 74 90 73 47
•38 Voiron Lycée professionnel agricole La Martellière	04 76 05 02 66
•42 Montbrison EPLEFPA Campus Agronova - site de Précieux	04 77 97 72 00
•42 Nandax Lycée agricole Etienne Gautier	04 77 23 70 10
•42 Noirétable CFPPA Antenne de Noirétable	04 77 24 76 00
•63 Pontaurum Lycée professionnel agricole des Combrailles	04 73 79 91 04
•69 Belleville-en-Beaujolais Lycée agro-viticole Bel Air	04 74 66 45 97
•69 Dardilly Lycée horticole de Lyon-Dardilly - Paysage et environnement	04 78 66 64 00
•69 Limonest Institut Sandar La Salle	04 78 35 11 30
•74 La Roche-sur-Foron CFPPA de La Roche-sur-Foron - ENILV	04 50 03 47 13
•74 Poisy Institut des Sciences de l'Environnement et des Territoires d'Anney	04 50 46 20 26
•74 Sevrier Institut des Sciences de l'Environnement et des Territoires d'Anney	04 50 52 42 58

DU MARKETING APPLIQUÉ ET COMMERCE INTERNATIONAL

•03 Montluçon IUT d'Allier	04 70 02 20 00
-----------------------------------	----------------

DUT GESTION ADMINISTRATIVE ET COMMERCIALE DES ORGANISATIONS (GACO)

•42 Saint-Étienne IUT de Saint-Étienne	04 77 46 33 00
•69 Lyon 8^e IUT Jean Moulin - Lyon 3	04 81 65 26 00
•73 Le Bourget-du-Lac IUT de Chambéry	04 79 75 81 75

DUT GESTION LOGISTIQUE ET TRANSPORT (GLT)

•03 Montluçon IUT d'Allier	04 70 02 20 00
•69 Bron IUT Lumière	04 78 77 24 50

DUT TECHNIQUES DE COMMERCIALISATION (TC)

•03 Montluçon IUT d'Allier	04 70 02 20 00
•03 Moulins IUT d'Allier - Antenne de Moulins	04 70 46 86 10
•26 Valence IUT de Valence	04 75 41 88 00
•38 Grenoble IUT 2 de Grenoble	04 76 28 45 09
•42 Roanne IUT de Roanne	04 77 44 89 00
•42 Saint-Étienne IUT de Saint-Étienne	04 77 46 33 00
•69 Villeurbanne IUT Lyon 1 (site de Villeurbanne Gratte-ciel)	04 72 65 53 53
•74 Annecy IUT d'Annecy	04 50 09 22 22

ASSISTANT(E) WEBMARKETING

•69 Lyon 3^e Groupe Sciences U Lyon - CRESPA	04 26 29 01 01
---	----------------

ATTACHÉ COMMERCIAL (RÉSEAU NÉGOVENTIS)

•42 Saint-Étienne EKLYA School of business campus de Saint-Étienne	04 77 49 24 66
•69 Écully EKLYA - School of business - campus de Lyon	04 72 53 88 00

BACHELOR IN BUSINESS DEVELOPMENT

•69 Écully EKLYA - School of business - campus de Lyon	04 72 53 88 00
---	----------------

GESTIONNAIRE COMMERCIAL, SPÉCIALISÉ SPORT (CNPC)

•38 Meylan CNPC Sport Business Campus	04 76 48 01 59
--	----------------

GESTIONNAIRE D'UNITÉ COMMERCIALE

option généraliste ou spécialisée (réseau Négoventis)

•38 Villefontaine CCI Formation nord Isère	04 74 95 24 00
---	----------------

NIVEAUX 6 ET 7 : DIPLÔMES DE CADRE ET TECHNICIEN QUALIFIÉ

**CÉLINE JOURDAIN, 26 ANS,
MANAGER DU RAYON SURGELÉS
CHEZ METRO CASH AND CARRY**



**ROMAIN POBÉ, 28 ANS, ACHETEUR
CHEZ METRO CASH AND CARRY**



**FRÉDÉRIQUE LAROCHE, 41 ANS,
DIRECTRICE DE MAGASIN CHEZ CASINO**



**SÉBASTIEN FAURÉ, 44 ANS,
DIRECTEUR D'ENTREPÔT CHEZ CARREFOUR**



Niveau 6

➤ LICENCE PRO COMMERCE ET DISTRIBUTION - DISTRISUP

<http://www.distrisup-formation.com/>

parcours DistriSup

•38 Saint-Martin-d'Hères IAE Grenoble 04 76 82 59 27

parcours distribution et gestion des rayons DISTRISUP

•42 Saint-Étienne IUT de Saint-Étienne 04 77 46 33 00

parcours management et gestion de rayons - DISTRISUP

•69 Lyon IAE - Université Lyon 3 04 78 78 70 66

➤ LICENCE PRO COMMERCE ET DISTRIBUTION

parcours management du point de vente

•63 Clermont-Ferrand École universitaire de management - IAE Clermont Auvergne 04 73 17 77 00

➤ LICENCE PRO COMMERCIALISATION DE PRODUITS ET SERVICES

parcours marketing appliqué aux transactions des industries et services

•03 Montluçon IUT d'Allier 04 70 02 20 00

parcours commercialisation, gestion et marketing du secteur vitivinicole

•26 Suze-la-Rousse Université du vin 04 75 97 21 30

•26 Valence IUT de Valence 04 75 41 88 00

parcours métiers de la vente

•69 Lyon IAE - Université Lyon 3 04 78 78 70 66

parcours technico-commercial en produits et services industriels

•69 Villeurbanne IUT Lyon 1 04 72 65 53 53

parcours commerce interentreprise B to B

parcours commercialisation des produits et services sportifs

parcours international sales specialist in sport

parcours management de la relation commerciale

•73 Le Bourget-du-Lac IUT de Chambéry 04 79 75 81 75

parcours marketing et logistique agroalimentaire (MALOA)

•74 Annecy IUT d'Annecy 04 50 09 22 22

parcours marketing et logistique agroalimentaire

•74 La Roche-sur-Foron CFPPA de La Roche-sur-Foron - ENILV 04 50 03 47 13

➤ LICENCE PRO COMMERCIALISATION DES PRODUITS ALIMENTAIRES

parcours distribution des produits liquides et alimentaires DISTRILIA

•42 Montbrison EPLEFPA Campus Agronova - site de Précieux 04 77 97 72 00

•42 Saint-Étienne IUT de Saint-Étienne 04 77 46 33 00

➤ LICENCE PRO E-COMMERCE ET MARKETING NUMÉRIQUE

parcours communication digitale

•69 Lyon IUT Jean Moulin - Lyon 3 04 81 65 26 00

parcours e-business

•69 Villeurbanne IUT Lyon 1 04 72 69 20 00

•73 Le Bourget-du-Lac IUT de Chambéry 04 79 75 81 75

•74 Annecy IUT d'Annecy 04 50 09 22 22

➤ LICENCE PRO LOGISTIQUE ET PILOTAGE DES FLUX

parcours management des approvisionnements et de la chaîne logistique

•26 Valence IUT de Valence 04 75 41 88 00

parcours gestion de la production et logistique intégrée

•63 Clermont-Ferrand École universitaire de management - IAE Clermont Auvergne 04 73 17 77 00

parcours logistique globale

parcours international

•69 Bron IUT Lumière 04 78 77 24 50

↳ LICENCE PRO MANAGEMENT DES ACTIVITÉS COMMERCIALES

parcours actions de commercialisation de produits touristiques

•26 **Valence** IUT de Valence 04 75 41 88 00

parcours management des relations commerciales

•63 **Clermont-Ferrand** École universitaire de management - IAE Clermont Auvergne 04 73 17 77 00

parcours management et gestion de la relation client

•69 **Villeurbanne** IUT Lyon 1 04 72 65 53 53

↳ LICENCE PRO MÉTIERS DU COMMERCE INTERNATIONAL

parcours assistant import-export, option trilingue

•26 **Valence** Pôle universitaire Marguerite Soubeyran 04 75 78 10 21

parcours développement commercial par l'international de la PME-PMI

•42 **Saint-Étienne** IUT de Saint-Étienne 04 77 46 33 00

parcours marchés émergents

•69 **Lyon** IUT Jean Moulin - Lyon 3 04 81 65 26 00

parcours achats et ventes à l'international

•69 **Villeurbanne** IUT Lyon 1 04 72 65 53 53

parcours développement de la relation client à l'import-export

•74 **Annecy** CCI Formation Annecy - commerce vente gestion 04 50 33 72 24

•74 **Annecy-le-Vieux** IAE Savoie Mont-blanc 04 50 09 24 00

↳ LICENCE PRO TECHNICO-COMMERCIAL

parcours communication et multimédia

•03 **Vichy** UFR langues, cultures et communication - Antenne de Vichy 04 70 30 43 43

parcours métiers de la nutricosmétique et de la cosmétologie

•38 **Grenoble** IUT 2 de Grenoble 04 76 28 45 09

•42 **Roanne** IUT de Roanne 04 77 44 89 00

•42 **Saint-Étienne** IUT de Saint-Étienne 04 77 46 33 00

parcours communication et multimédia

•63 **Clermont-Ferrand** UFR langues, cultures et communication 04 73 40 64 23

↳ CHARGÉ D'AFFAIRES, DE PRODUITS INDUSTRIELS ET DÉVELOPPEMENT INTERNATIONAL

•69 **Lyon 8^e Sup¹** La Mache - Institut supérieur de technologie de Lyon (ISTL) 04 72 78 55 66

↳ CHEF(FE) DE PROJETS MARKETING COMMUNICATION

•63 **Clermont-Ferrand** MAESTRIS Auvergne Formation 04 73 28 58 50

↳ DIPLÔME DE CHARGÉ D'AFFAIRES INTERNATIONALES (PROGRAMME BACHELOR IN INTERNATIONAL BUSINESS)

•38 **Grenoble** Grenoble École de Management 04 76 70 60 60

↳ DIPLÔME DE L'ÉCOLE DE GESTION ET DE COMMERCE (EGC)

•26 **Valence** École de gestion et de commerce Drôme-Ardèche 04 75 75 87 28

↳ DIPLÔME DE RESPONSABLE DU MARKETING ET DU DÉVELOPPEMENT COMMERCIAL (BACHELOR IDRAC)

•38 **Gières** IDRAC Business School 04 76 09 15 72

•69 **Lyon 9^e** IDRAC Business School 04 72 85 72 72

↳ DIPLÔME DE RESPONSABLE MARKETING, FINANCE ET COMMERCE INTERNATIONAL (ECE)

•69 **Lyon 7^e** École de commerce européenne - programme BBA Inseec 04 78 29 80 28

↳ DIPLÔME DE RESPONSABLE OPÉRATIONNEL À L'INTERNATIONAL

•69 **Lyon 9^e** École supérieure de commerce et développement - 3A 04 72 85 73 73

↳ DIPLÔME D'ÉTUDES SUPÉRIEURES DE GESTION ET COMMERCE INTERNATIONAL (PROGRAMME BACHELOR MARKETING ET BUSINESS)

•69 **Lyon 9^e** Burgundy School of Business 03 80 72 59 00

↳ DIPLÔME D'ÉTUDES SUPÉRIEURES EN MANAGEMENT INTERNATIONAL (PROGRAMME GLOBAL BBA)

•42 **Saint-Étienne** EMLYON business school programme Global BBA 04 27 40 50 20

↳ DIPLÔME EN MANAGEMENT INTERNATIONAL (PROGRAMME BACHELOR IN INTERNATIONAL MANAGEMENT)

•63 **Clermont-Ferrand** ESC Clermont Business School 04 73 98 24 24

↳ MANAGER DE BUSINESS UNIT

•63 **Clermont-Ferrand** MAESTRIS Auvergne Formation 04 73 28 58 50

↳ PROGRAMME INSEEC BAC + 3

•73 **Le Bourget-du-Lac** Inseec Bachelor - groupe Inseec 04 79 25 32 54

↳ RESPONSABLE COMMERCIAL ET MARKETING (PROGRAMME BACHELOR)

•69 **Lyon 9^e** CFA bureautique et métiers tertiaires 04 72 85 71 37

↳ RESPONSABLE DE CENTRE DE PROFIT EN DISTRIBUTION

•74 **Sevrier** Institut des Sciences de l'Environnement et des Territoires d'Ancecy 04 50 52 42 58

↳ RESPONSABLE DE DÉVELOPPEMENT COMMERCIAL (Réseau NÉGOVENTIS)

•15 **Aurillac** CCI du Cantal - Le Campus 04 71 45 40 40

•26 **Valence** CFA consulaire des compétences interprofessionnelles drôme 04 75 75 70 85

•38 **Villefontaine** CCI Formation nord Isère 04 74 95 24 00

•42 **Saint-Étienne** EKLVA School of business campus de Saint-Étienne 04 77 49 24 66

↳ RESPONSABLE DE DÉVELOPPEMENT DE CLIENTÈLE

•73 **Le Bourget-du-Lac** Centre d'études des sportifs nationaux et internationaux - groupe Inseec 04 79 25 38 57

↳ RESPONSABLE DE DÉVELOPPEMENT MARKETING ET VENTE

•73 **Chambéry** École technique privée ECORIS Chambéry 04 79 69 28 17

•74 **Annecy** École technique privée ECORIS Annecy 04 50 09 27 98

•74 **Gaillard** École technique privée ECORIS Annemasse 04 50 87 21 36

↳ RESPONSABLE DE GESTION (FORMATIVES)

•63 **Clermont-Ferrand** ESCO Wesford Clermont-Ferrand 04 63 30 11 30

↳ RESPONSABLE DE LA DISTRIBUTION (Réseau NÉGOVENTIS)

•26 **Valence** CFA consulaire des compétences interprofessionnelles drôme 04 75 75 70 85

•69 **Écully** EKLVA - School of business - campus de Lyon 04 72 53 88 00

↳ RESPONSABLE DE PROJET MARKETING COMMUNICATION

•38 **Grenoble** École technique privée Univeria 04 76 46 00 47

•69 **Lyon 3^e** Groupe Sciences U Lyon - CRESPA 04 26 29 01 01

↳ RESPONSABLE DU DÉVELOPPEMENT COMMERCIAL (PIGIER)

•38 **Saint-Martin-d'Hères** Pigier performance 04 57 08 26 02

↳ RESPONSABLE DU DÉVELOPPEMENT DE L'UNITÉ COMMERCIALE

•63 **Clermont-Ferrand** ESCO Wesford Clermont-Ferrand 04 63 30 11 30

•73 **Chambéry** IPAC Bachelor Factory 04 79 69 65 91

•74 **Annecy** IPAC Bachelor Factory 04 50 45 13 91

•74 **Ville-la-Grand** IPAC Bachelor Factory 04 50 37 14 32

↳ RESPONSABLE DU MANAGEMENT COMMERCIAL ET MARKETING (ISEFAC)

•69 **Lyon 7^e** Institut supérieur européen de formation par l'action 04 37 70 82 12

↳ RESPONSABLE EN DÉVELOPPEMENT MARKETING ET VENTE

•63 **Chamalières** Groupe formation systèmes 04 73 19 53 00

↳ RESPONSABLE EN MARKETING, COMMERCIALISATION ET GESTION (EGC)

•01 **Bourg-en-Bresse** École de gestion et de commerce de l'Ain 04 74 14 19 10

•38 **Villefontaine** École de gestion et de commerce Nord-Isère 04 74 95 22 01

↳ RESPONSABLE MANAGEMENT OPÉRATIONNEL COMMERCIAL ET MARKETING

•69 **Lyon 9^e** Institut européen de formation au tourisme 04 72 85 17 40

➤ RESPONSABLE TECHNICO-COMMERCIAL (PROGRAMME BACHELOR - DOUBLE COMPÉTENCE IDRAC)

•38 Gières IDRAC Business School	04 76 09 15 72
•69 Lyon 9^e Institut de l'environnement et des technologies	04 72 85 73 55

Niveau 7

➤ MASTER GESTION DE PRODUCTION, LOGISTIQUE, ACHATS

•01 Bourg-en-Bresse Campus de Bourg-en-Bresse - Université Lyon 3	04 74 23 82 30
•38 Saint-Martin-d'Hères IAE Grenoble	04 76 82 59 27
•63 Aubièrre SIGMA Clermont	04 73 28 80 00
•63 Clermont-Ferrand École universitaire de management - IAE Clermont Auvergne	04 73 17 77 00
•69 Lyon IAE - Université Lyon 3	04 78 78 70 66

➤ MASTER MANAGEMENT ET COMMERCE INTERNATIONAL

•69 Lyon IAE - Université Lyon 3	04 78 78 70 66
---	----------------

➤ MASTER MARKETING, VENTE

•01 Bourg-en-Bresse Campus de Bourg-en-Bresse - Université Lyon 3	04 74 23 82 30
•26 Valence IAE Grenoble	04 75 41 97 70
•38 Saint-Martin-d'Hères IAE Grenoble	04 76 82 59 27
•63 Clermont-Ferrand École universitaire de management - IAE Clermont Auvergne	04 73 17 77 00
•69 Lyon IAE - Université Lyon 3	04 78 78 70 66

➤ DIPLÔME DE L'ÉCOLE SUPÉRIEURE DE COMMERCE DE CLERMONT-FERRAND

•63 Clermont-Ferrand ESC Clermont Business School	04 73 98 24 24
--	----------------

➤ DIPLÔME DE L'ÉCOLE SUPÉRIEURE DES SCIENCES COMMERCIALES D'ANGERS

•69 Lyon 7^e École supérieure des sciences commerciales d'Angers	04 78 78 37 20
---	----------------

➤ DIPLÔME DE L'ÉCOLE SUPÉRIEURE DU COMMERCE EXTÉRIEUR

•69 Lyon 7^e École supérieure du commerce extérieur	04 78 29 75 49
--	----------------

➤ DIPLÔME DE L'EMLYON PROGRAMME GRANDE ÉCOLE - MASTER OF SCIENCE IN MANAGEMENT

•69 Écully EMLYON business school	04 78 33 78 00
--	----------------

➤ DIPLÔME DE L'INSTITUT DES HAUTES ÉTUDES ÉCONOMIQUES ET COMMERCIALES

•69 Lyon 7^e Insec School of Business and Economics - groupe Insec	04 78 29 80 28
---	----------------

➤ DIPLÔME D'ÉTUDES SUPÉRIEURES EN MANAGEMENT

•38 Grenoble Grenoble École de Management	04 76 70 60 60
--	----------------

➤ DIPLÔME D'ÉTUDES SUPÉRIEURES EN MARKETING, GESTION COMMERCIALE ET MANAGEMENT INTERNATIONAL (IDRAC LYON)

•69 Lyon 9^e IDRAC Business School	04 72 85 72 72
---	----------------

➤ DIPLÔME MANAGEMENT ET GESTION DES ENTREPRISES

•69 Lyon 2^e École de management - ESDES	04 72 32 50 48
---	----------------

➤ DIPLÔME DE MANAGER D'AFFAIRES INTERNATIONALES (PROGRAMME MASTER IN INTERNATIONAL BUSINESS)

•38 Grenoble Grenoble École de Management	04 76 70 60 60
--	----------------

➤ ISG PROGRAMME BUSINESS AND MANAGEMENT

•69 Lyon 3^e Institut supérieur de gestion	04 78 62 16 53
---	----------------

➤ MANAGER DE LA COMMUNICATION ET DU MARKETING DIGITAL

•69 Lyon 7^e Insec School of Business and Economics - groupe Insec	04 78 29 80 28
•73 Le Bourget-du-Lac Insec Bachelor - groupe Insec	04 79 25 32 54

➤ MANAGER DE LA STRATÉGIE COMMERCIALE ET MARKETING

•38 Gières IDRAC Business School	04 76 09 15 72
•69 Lyon 9^e IDRAC Business School	04 72 85 72 72
•69 Lyon 9^e Institut de l'environnement et des technologies	04 72 85 73 55
•69 Lyon 9^e Institut européen de formation au tourisme	04 72 85 17 40
•69 Vénissieux CFA Propreté Rhône-Alpes - INHNI	04 72 78 34 56

➤ MANAGER DE PROJETS INTERNATIONAUX

•69 Lyon 9^e École supérieure de commerce et développement - 3A	04 72 85 73 73
--	----------------

➤ MANAGER D'ENTREPRISE OU DE CENTRE DE PROFIT

•03 Montluçon Institut de formation aux affaires et à la gestion	04 70 02 50 50
•69 Lyon 9^e Institut de formation aux affaires et à la gestion	04 72 85 72 85

➤ MANAGER DES ORGANISATIONS À L'INTERNATIONAL

•69 Lyon 9^e Centre d'études franco-américain de management	04 72 85 73 63
--	----------------

➤ MANAGER DES STRATÉGIES COMMUNICATION MARKETING

•38 Grenoble École technique privée Univeria	04 76 46 00 47
•69 Lyon 3^e Groupe Sciences U Lyon - CRESPA	04 26 29 01 01

➤ MANAGER DU DÉVELOPPEMENT COMMERCIAL (IPAC)

•38 Saint-Martin-d'Hères MBway Grenoble	04 57 08 26 02
--	----------------

➤ MANAGER DU DÉVELOPPEMENT DES ENTREPRISES ET DES ORGANISATIONS

•73 Chambéry École technique privée ECORIS Chambéry	04 79 69 28 17
•74 Annecy École technique privée ECORIS Annecy	04 50 09 27 98

➤ MANAGER INTERNATIONAL (PROGRAMME MASTER OF BUSINESS ADMINISTRATION)

•38 Grenoble Grenoble École de Management	04 76 70 60 60
--	----------------

➤ MANAGER MARKETING ET COMMERCIAL

•69 Lyon 7^e Insec School of Business and Economics - groupe Insec	04 78 29 80 28
•73 Le Bourget-du-Lac Insec Bachelor - groupe Insec	04 79 25 32 54

➤ PROGRAMME ISEG MARKETING AND COMMUNICATION SCHOOL

•69 Lyon 7^e ISEG - Digital Marketing and Communication School	04 78 62 37 37
---	----------------

➤ RESPONSABLE EN MANAGEMENT ET MARKETING DES INDUSTRIES DE LA SANTÉ

•69 Lyon 9^e Institut de management des industries de la santé (groupe IGS)	04 72 85 71 71
--	----------------

➤ MASTÈRE SPÉ. MANAGEMENT ET MARKETING DE L'ÉNERGIE (GEM - ENSE3 - GRENOBLE INP) NOUVELLES TECHNOLOGIES DE L'ÉNERGIE ET SERVICES ÉNERGÉTIQUES

•38 Grenoble École nationale supérieure de l'énergie, l'eau et l'environnement - Grenoble INP	04 76 82 63 00
•38 Grenoble Grenoble École de Management	04 76 70 60 60

➤ MASTÈRE SPÉ. STRATEGIC PURCHASING MANAGEMENT

•38 Grenoble Grenoble École de Management	04 76 70 60 60
--	----------------

LE COMMERCE, LA DISTRIBUTION ET VOUS

Une page pour déterminer vos principales qualités et répondre à la question :
quels métiers me correspondent le mieux ?

MES QUALITÉS

Retenez les 3 qualités qui vous caractérisent le mieux :

- | | | |
|---|---|---|
| <input type="checkbox"/> sociable | <input type="checkbox"/> réactif/réactive | <input type="checkbox"/> polyvalent/polyvalente |
| <input type="checkbox"/> rigoureux/rigoureuse | <input type="checkbox"/> manuel/manuelle | <input type="checkbox"/> responsable |
| <input type="checkbox"/> esprit d'équipe | <input type="checkbox"/> organisé/organisée | <input type="checkbox"/> convaincant/convaincante |
| <input type="checkbox"/> autonome | <input type="checkbox"/> ouvert/ouverte | <input type="checkbox"/> persévérant/persévérante |
| <input type="checkbox"/> réfléchi/réfléchie | <input type="checkbox"/> précis/précise | <input type="checkbox"/> ingénieux/ingénieuse |
| <input type="checkbox"/> adaptable | <input type="checkbox"/> communicant/communicante | <input type="checkbox"/> curieux/curieuse |

MES PRÉFÉRENCES

J'aimerais :

<input type="checkbox"/> préparer des produits <input type="checkbox"/> être au contact des clients <input type="checkbox"/> manager une équipe <input type="checkbox"/> résoudre des problèmes complexes <input type="checkbox"/> organiser, réceptionner, contrôler <input type="checkbox"/> diriger un magasin	Parmi les missions des professionnels (<i>lire pp. 2 et 3</i>), recherchez celles qui font appel à ce que vous aimeriez faire : - - -
--	---

MON PROJET DE FORMATION

Votre avis (+, ++ ou +++) sur les diplômes pp. 7 à 22. Listez en face des diplômes les formations qui vous attirent :

Diplômes	Votre avis	Formations
CAP		
Bac pro		
BTS/DUT commerce		
BTS/DUT technique		
BTS technico-commercial		
Licence professionnelle		
Master		
Formation d'école de commerce / d'ingénieurs		

MON BILAN PERSONNEL

(jusqu'à 3 choix possibles)

Mes qualités	Mes préférences	Métiers envisagés	Projets de formation



Retrouvez les portraits des professionnels dans le **ZOOM MÉTIERS** :
Les métiers du commerce et de la distribution.

LES FORMATIONS DU COMMERCE ET DE LA DISTRIBUTION

Boucher ou bouchère, webmarketeur ou webmarketeuse, responsable qualité, manager de rayon, directeur ou directrice de magasin ou d'entrepôt... plus d'1 million de professionnels animent, sur tout le territoire, les magasins (hypermarchés, supermarchés, supérettes, *drives*...), les sites d'e-commerce et les entrepôts de la grande distribution. Un univers jeune, dynamique qui, au travers d'une étonnante palette de métiers, répond aux attentes de la clientèle.

Découvrez dans ce document les formations du CAP au bac +5 qui vous permettront de devenir des spécialistes des métiers de bouche, des produits alimentaires ou non alimentaires, de l'e-commerce, de la logistique ou de la qualité...

L'alternance (en contrat d'apprentissage ou de professionnalisation) est largement répandue dans ce secteur qui propose de nombreux CQP (pour plus d'informations www.fcd.fr).

La promotion interne permet grâce à la formation des évolutions de carrière.

Une page « bilan » vous aide à vous projeter dans les formations présentées et à discerner le métier et/ou la formation qui vous correspondent le mieux.

En début de publication, un train de l'orientation présente les métiers possibles et les formations professionnelles les plus adaptées.

