

Guide des formations de l'Enseignement Agricole Auvergne-Rhône-Alpes

Initiale scolaire, apprentissage et adultes



ANNEE 2023-24

DRAAF AUVERGNE-RHÔNE-ALPES
Service Régional de la Formation et du
Développement

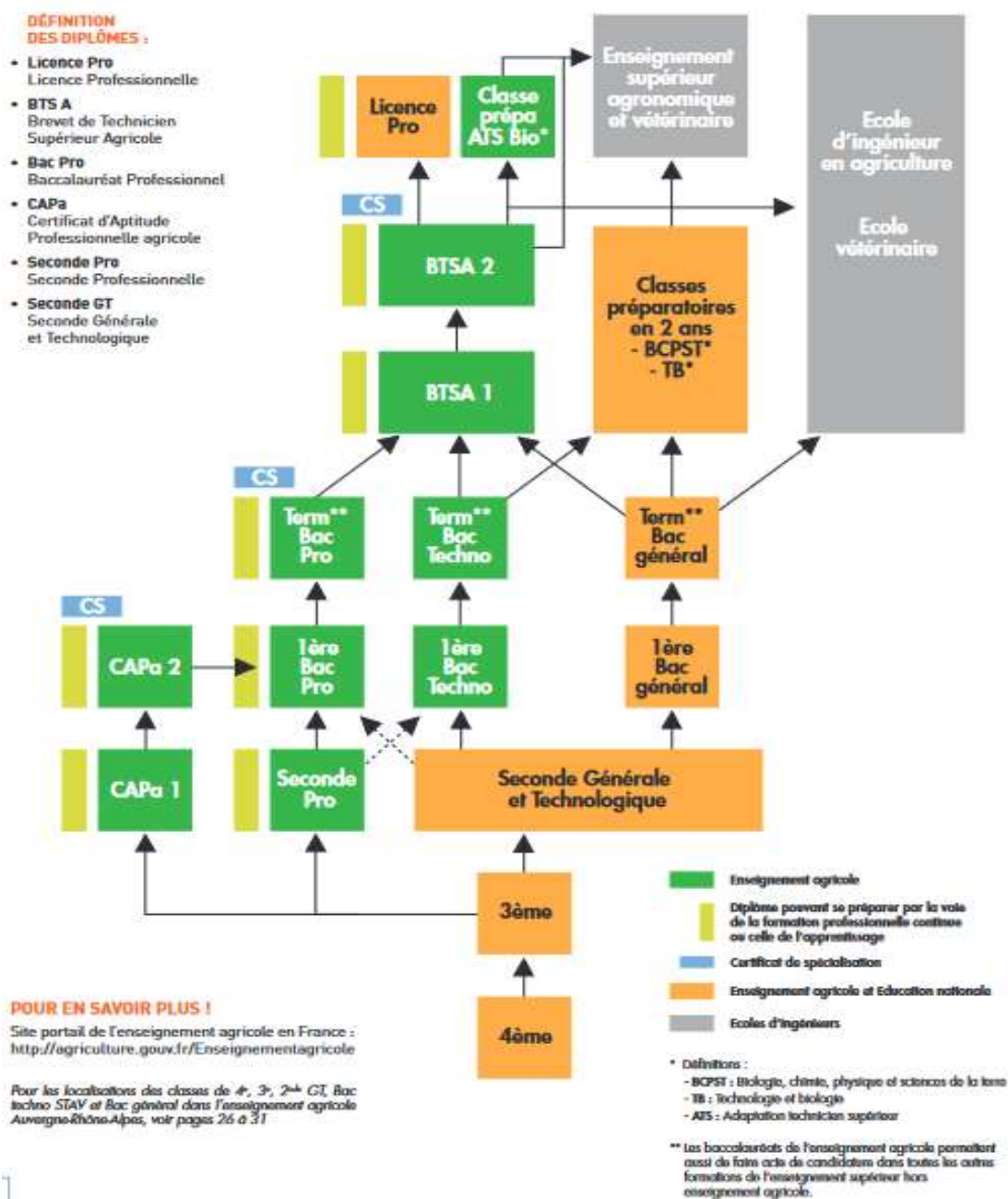
Pôle Action Educative et Vie de l'Apprenant

Données Réféa au 4 décembre 2023



L'Enseignement agricole

Schéma des formations proposées par les établissements d'Enseignement agricole



« De la 4^{ème} jusqu'au diplôme à bac+3, les établissements d'Enseignement technique agricole forment aux enjeux alimentaires, environnementaux, climatiques et sociaux. »

Ce guide est pour vous qui recherchez en formation initiale (par voie scolaire ou en apprentissage) ou en formation continue pour adultes, un établissement dans la région Auvergne-Rhône-Alpes pour préparer un diplôme, un certificat ou toutes formations vous donnant accès aux univers riches et variés du monde du vivant.

Composé de trois parties, ce guide vous permet de découvrir l'organisation de l'Enseignement agricole en région, puis d'explorer plus spécifiquement les trois séries de baccalauréat accessibles en son sein et enfin d'approcher dans le détail toutes les formations proposées classées et répertoriées par niveau et statut.

Table des matières (active)

A. L'organisation de l'Enseignement agricole	6
B. Les fiches « diplôme »	14
1- La voie professionnelle : secondes professionnelles famille de métiers et BAC PRO	14
2- La voie générale et technologique : seconde GT, BAC STAV et STL, BAC Général.....	23
C. Répertoire des formations de l'enseignement agricole	27
1. Les formations en voie scolaire	27
a. Le cycle collège dans l'Enseignement agricole	27
✓ La classe de 4ème.....	27
✓ La classe de 3ème.....	30
b. Les formations professionnelles dans l'Enseignement agricole	33
✓ Le CAPA.....	33
✓ Les secondes professionnelles famille de métiers	35
✓ Les filières du BAC PRO	43
✓ LE BTSA.....	53
c. La formation générale et technologique dans l'Enseignement agricole	57
✓ La seconde GT.....	57
✓ Les Bac technologiques	58
✓ Le bac général	60
✓ Les classes préparatoires	60
d. Les sections sportives dans l'Enseignement agricole	60
e. Les sections européennes dans l'Enseignement agricole.....	62
2. Les formations professionnelles par apprentissage et en formation continue adulte	65
a. Le CAPa.....	65
b. Le BPA	72
c. Le CS niveau 3.....	73
d. Le BAC PRO	74
e. Le Brevet Professionnel (niveau 4)	83
Le Certificat de spécialisation de niveau 4.....	86
f. Le Certificat de spécialisation de niveau 5	89
g. Les BTSA	89
h. Les autres formations proposées	98
✓ Le BP JEPS (Brevet Professionnel de la Jeunesse, de l'Éducation Populaire et du Sport)	98
✓ Les autres formations	99
3. Le Carnet d'adresses	102
✓ Établissements d'enseignement agricole publics	102

-
- ✓ Établissements d'enseignement agricole privés - CNEAP107
 - ✓ Établissements d'enseignement agricole privés - Maisons familiales rurales 110
 - ✓ Établissements d'enseignement agricole privés - UNREP..... 116

Classement des formations diplômantes* par domaine

TRANSFORMATION

Bac Pro/Bio-industries de transformation
Bac Pro/Laboratoire contrôle qualité
Bac Techno/Sciences et technologies de laboratoire/Biochimie Biologie Biotechnologie
Bac Techno/Sciences et technologies de l'Agronomie et du Vivant STAV
Bac Général
BP/Industries alimentaires
BPA/Transformations alimentaires/Transformation des viandes
BTSA/ANABIOTEC
BTSA/Analyses biologiques, biotechnologiques, agricoles et environnementales
BTSA/Qualité, alimentation, innovation et maîtrise sanitaire/Aliments et processus technologiques
BTSA/Qualité, alimentation, innovation et maîtrise sanitaire/Produits laitiers
BTSA/Sciences et technologies des aliments/Aliments et processus technologiques
CAPA/Opérateur en industries agroalimentaires/Conduite de machines
CAPA/Opérateur en industries agroalimentaires/Transformation de produits alimentaires
CS/Production, transformation et commercialisation des produits fermiers
CS/Restauration collective
CS/Technicien spécialisé en transformation laitière
CS/Transformation et commercialisation des produits fermiers

SERVICES

Bac Pro/Métiers de l'accueil
Bac Pro/Services aux personnes et animation dans les territoires
Bac Pro/Services aux personnes et aux territoires
Bac Techno/ Sciences et technologies de l'Agronomie et du Vivant STAV
Bac Général
BPJEPS/Animation sociale
BTS/Economie sociale et familiale
BTS/Services et prestations des secteurs sanitaire et social
BTSA/Développement, animation des territoires ruraux
CAP/Accompagnant éducatif petite enfance
CAPA/Service aux personnes et vente en espace rural
CS/Tourisme vert, accueil et animation en milieu rural

PRODUCTIONS

Bac Pro/Agroéquipement
Bac Pro/Conduite de productions aquacoles
Bac Pro/Conduite de productions horticoles
Bac Pro/Conduite et gestion de l'entreprise agricole
Bac Pro/Conduite et gestion de l'entreprise hippique
Bac Pro/Conduite et gestion de l'entreprise vitivinicole
Bac Pro/Conduite et gestion d'une entreprise du secteur canin et félin
Bac Pro/Maintenance des matériels/Option A
Bac Pro/Productions aquacoles
Bac Pro/Technicien en expérimentation animale
Bac Techno/ Sciences et technologies de l'Agronomie et du Vivant STAV
Bac Général
BP Aménagements paysagers
BP Arboriste élagueur
BP Constructions paysagères

BP Métiers de la piscine
 BP pilote de machines de bucheronnage
 BP Responsable de chantiers forestiers
 BP Sols sportifs engazonnés
 BP/Educateur canin
 BP/Responsable de productions légumières, fruitières, florales et de pépinières
 BP/Responsable d'entreprise agricole
 BPA Travaux aménagements paysagers
 BPA Travaux forestiers
 BPA/Travaux de la production animale/Polyculture-élevage
 BPA/Travaux de la vigne et vin/Travaux de la vigne
 BPA/Travaux de l'élevage canin et félin
 BPJEPS/Activités équestres
 BTS/Techniques et services en matériels agricoles
 BTSa Aménagements paysagers
 BTSa Gestion **et Maitrise de l'eau**
 BTSa Gestion et Protection de la nature
 BTSa Gestion Forestière
 BTSa/Agronomie - productions végétales
 BTSa/Agronomie et cultures durables
 BTSa/Analyse, conduite et stratégie de l'entreprise agricole
 BTSa/Aquaculture
 BTSa/Génie des équipements agricoles
 BTSa/Métiers du végétal
 BTSa/Production horticole
 BTSa/Productions animales
 BTSa/Viticulture **Œnologie**
 CAPA/Lad cavalier d'entraînement
 CAPA/Maréchal ferrant
 CAPA/Métiers de l'agriculture
 CAPA/Palefrenier soigneur
 CS/Apiculture
 CS/conduite de la production de plantes à parfum, aromatiques et médicinales
 CS/Conduite de productions en agriculture biologique et commercialisation
 CS/Conduite de productions en agriculture biologique, transformation et commercialisation
 CS/Conduite de productions maraîchères
 CS/Conduite d'un élevage avicole et commercialisation des produits
 CS/conduite d'un élevage bovin lait
 CS/conduite d'un élevage bovin viande
 CS/Conduite d'un élevage caprin
 CS/conduite d'un élevage ovin viande
 CS/Éducation et travail des jeunes équidés
 CS/Technicien conseil en production laitière
 CS/Tracteurs et machines agricoles, utilisation et maintenance
 CS3 Jardinier de golf et entretien des sols sportifs engazonnés
 CS5 Collaborateur du concepteur paysagiste

COMMERCIALISATION

Bac Pro/Métiers du commerce et de la vente/Option A : Animation et gestion de l'espace commercial
 Bac techno/ Sciences et technologies de l'Agronomie et du Vivant
 Bac Général

Bac Pro/Technicien conseil vente en alimentation (produits alimentaires et boissons)
Bac Pro/Technicien conseil vente univers jardinerie
Bac Pro/Technicien-conseil vente en animalerie
BTS/Management commercial opérationnel
BTS/Négociation et digitalisation e la relation client
BTSA/Technico-commercial/Alimentation et boissons
BTSA/Technico-commercial/Biens et services pour l'agriculture
BTSA/Technico-commercial/Produits de la filière forêt bois
BTSA/Technico-commercial/Univers Jardins et animaux de compagnie
BTSA/Technico-commercial/Vins, bières et spiritueux
CAP/Primeur
CS/Responsable technico-commercial : agrofournitures
CS/Responsable technico-commercial en agroéquipements

AMENAGEMENT

Bac Pro/Aménagements paysagers
Bac Pro/Forêt
Bac Pro/Gestion des milieux naturels et de la faune
Bac techno/ Sciences et technologies de l'Agronomie et du Vivant
Bac Général
BP/Aménagements paysagers
BP/Métiers de la piscine
BP/Responsable de chantiers forestiers
BPA/Travaux d'aménagements paysagers/Travaux de création et d'entretien
BPA/Travaux forestiers/Conduite des machines forestières
BPA/Travaux forestiers/Travaux de bûcheronnage
BPA/Travaux forestiers/Travaux de sylviculture
BTSA/Aménagements paysagers
BTSA/Gestion et maîtrise de l'eau
BTSA/Gestion et protection de la nature
BTSA/Gestion forestière
CAPA/Jardinier paysagiste
CAPA/Travaux forestiers
CS/Arboriste élagueur
CS/Collaborateur du concepteur paysagiste
CS/Constructions paysagères
CS/Jardinier de golf et entretien des sols sportifs engazonnés
CS/Pilote de machines de bûcheronnage
CS/Sols sportifs engazonnés
CS/Taille et soins des arbres
CS/Travaux mécanisé de génie écologique

*d'autres formations et titres sont délivrés par les établissements (voir page 98)

A. L'organisation de l'Enseignement agricole

Les établissements de l'Enseignement technique agricole accueillent des publics variés de la classe de 4^{ème} jusqu'à l'enseignement supérieur et ouvre sur une grande diversité de métiers liés aux enjeux du monde de demain.

Que vous souhaitiez préparer une formation professionnelle, vous qualifier pour une activité précise ou vous préparer à des études plus générales et technologiques, l'Enseignement agricole a forcément un parcours pour vous !

Se former à un métier : du CAPa au BTSa

Le CAPa

Le certificat d'aptitudes professionnelles agricoles est un diplôme de niveau 3, correspondant au premier niveau de qualification professionnelle. Il se prépare en 2 ans par voie scolaire, en apprentissage ou en formation adultes. S'il vise prioritairement l'insertion professionnelle, il permet aussi la poursuite d'études vers le BAC PRO ou d'autres diplômes comme par exemple le brevet professionnel agricole (BPA).

Le BAC PRO

Le baccalauréat professionnel agricole se prépare en 3 ans après une classe de 3^e sous les différents statuts de la formation initiale et continue.

La réforme de la voie professionnelle a mis en place les secondes professionnelles dites « famille de métiers » qui chacune ouvre sur plusieurs spécialités de bac pro. Le bac pro est un diplôme de niveau 4 permettant l'insertion professionnelle ainsi que la poursuite d'études supérieures en BTSa prioritairement.

Le BTSa

Le brevet de technicien supérieur agricole diplôme de niveau 5 se prépare en deux ans, il donne une qualification professionnelle permettant l'entrée sur le marché du travail mais aussi de nombreuses opportunités de poursuites d'études supérieures en licence professionnelle (1 an), en écoles d'ingénieurs, d'agronomie et de vétérinaires.

*Bon à savoir : après tous ces diplômes professionnels, des formations complémentaires « les certificats de spécialisation (niveau 5 à 3) permettent de compléter les acquis, de **développer des compétences et d'approfondir ses savoirs.***

Se familiariser avec les enjeux du monde du vivant en gardant un ancrage dans les enseignements généraux et technologiques : de la 4^{ème} à la classe préparatoire aux grandes écoles.

Les 4^{ème} -3^{ème}

Les classes de 4^{ème} et 3^{ème} **de l'Enseignement agricole** proposent un enseignement de sciences et techniques professionnelles pour une découverte des métiers. Correspondant au cycle 4 du collège, les élèves y suivent une scolarité générale et **l'année de 3^{ème}** ils présentent le brevet des collèges.

La seconde générale et technologique

La classe de seconde générale et technologique est unique, qu'elle se fasse dans l'Enseignement agricole ou à l'Education nationale. Seuls les enseignements optionnels proposés par les établissements, en plus du tronc commun, varie selon les établissements.

Dans les établissements d'Enseignement agricole, certaines options sont les mêmes que celles proposées à l'Education nationale, d'autres sont spécifiquement proposées par l'Enseignement agricole, en lien avec les enjeux du vivant. Par exemple, l'enseignement optionnel EATDD (Ecologie Agronomie Territoires et Développement Durable) permet par exemple **d'accroître ses connaissances du monde du vivant via des pratiques pédagogiques innovantes et de s'ouvrir aux problématiques sociétales et environnementales actuelles et futures.**

Après la classe de seconde générale et technologique, les élèves de l'Enseignement agricole peuvent poursuivre en BAC général ou en Bac Technologique, dans l'Enseignement agricole ou à l'Education nationale, selon leurs choix d'orientations qu'ils ont affinés.

Le baccalauréat général

Dans les établissements d'Enseignement agricole, le Bac général est délibérément à coloration scientifique pour préparer aux études longues en lien avec les enjeux du vivant. Aux côtés des enseignements de spécialité de Mathématiques et de Physique-Chimie, les élèves peuvent ainsi bénéficier d'un enseignement de spécialité unique : "Biologie-Ecologie". Proche de l'enseignement de spécialité SVT et permettant les mêmes poursuites d'études, il se différencie par une approche globale de la complexité du vivant et de ses enjeux.

Les baccalauréats technologiques : STAV et STL

Le bac technologique emblématique **de l'Enseignement agricole est « Sciences et Technologies de l'Agronomie et du Vivant »**. Il **s'articule autour de** trois spécialités en première ramenées à deux spécialités en terminale centrées sur la gestion des ressources en alimentation et sur les territoires et société. Ainsi il offre une approche systémique des enjeux liés à la souveraineté alimentaire et au respect de **l'environnement et de la biodiversité.**

Et il ne faut pas oublier le bac Sciences et technologies de Laboratoire spécialité Biotechnologies également accessible en établissement **d'Enseignement agricole** où **l'ambition est d'appréhender** les techniques expérimentales et les savoirs fondamentaux dans les domaines de la biochimie, de la génétique moléculaire et de la microbiologie.

Les CPGE

Les classes préparatoires aux grandes écoles prennent deux formes particulières dans **l'Enseignement agricole**.

La CPGE Biologie Chimie Physique Sciences et Technologie (BCPST) préparée en deux ans ouvre principalement sur les concours des grandes écoles agronomiques ou vétérinaires.

La réforme du concours d'entrée en écoles agro-véto après un BTSA (voie C), conduit à une classe passerelle agro-véto **ATS d'une année intégrée au cursus d'ingénieur** ou de vétérinaire.

Bon à savoir :

Les écoles vétérinaires recrutent aussi directement après le bac via Parcoursup des primo-terminales (voie générale).

Bons résultats scolaires pour être sélectionné sur dossier puis épreuves et entretien
pour obtenir l'une des 160 places réservées à cette modalité d'accès !

L'Enseignement agricole : des champs professionnels très riches !

Lorsqu'on pense à **l'Enseignement agricole** spontanément, viennent à l'esprit les **métiers d'élevage et de productions agricoles**, mais au-delà de ces représentations courantes, il faut penser aménagement, environnement, service aux personnes, commercialisation, biotechnologies, agroéquipements, gestion de la faune et de la flore, alimentation, gestion de l'eau...**et bien d'autres activités de gestion des espaces agricoles**, naturels et ruraux où évoluent ensemble les hommes et la nature. **L'ensemble de ces secteurs est proposé à tous les niveaux d'études** pour que chacun puisse se réaliser dans une formation adaptée et épanouissante.

L'Enseignement agricole une mosaïque de possibles !

Structuré autour de différentes composantes, l'Enseignement technique agricole offre en région Auvergne-Rhône-Alpes : 28 établissements d'enseignement agricole et de formation professionnelle agricole publics (EPLEFPA) et 90 établissements privés sous contrat (31 établissements affiliés au Conseil national de l'Enseignement agricole privé catholique (CNEAP), 5 affiliés à l'Union Nationale Rurale d'Education et de Promotion privé laïque (UNREP) et 56 Maisons familiales rurales (MFR).

Ces établissements proposent une palette de formations avec des ambitions partagées qui toutes répondent aux objectifs suivants :

- o **Des établissements à taille humaine avec des équipes à l'écoute**
- o Des internats ouverts et des activités socio-culturelles et sportives multiples
- o Des échanges internationaux au service des apprenants
- o Des filières et niveaux variés
- o Un accompagnement personnalité pour guider les choix
- o Des formations renouvelées (contrôle en cours de formation, **semestrialisation, ...**)
- o Des stages et des travaux pratiques
- o Un accompagnement vers une bonne insertion professionnelle

La formation initiale et la formation continue

Différentes modalités de formation s'offrent à différents types de public, des statuts permettant à chacun de trouver les meilleurs moyens de se former !

La formation initiale s'adresse aux jeunes qui, sous statut scolaire (en lycée ou MFR) ou en apprentissage (avec un contrat de travail et en CFA) préparent un diplôme de l'Enseignement agricole. La formation continue s'adresse aux adultes qui souhaitent reprendre leurs études, compléter leurs compétences ou démarrer une réorientation professionnelle en obtenant un diplôme, un titre professionnel ou une qualification professionnelle complémentaire.

Et aussi l'Enseignement agricole à distance : pour adapter votre parcours à votre situation !

*Préparer un diplôme complet, préparer certains modules de diplômes technologiques ou professionnels, notamment en **cas d'échec à l'examen, préparer une épreuve de langue, intégrer en cours d'année, trouver une solution post-bac...***

Les établissements d'enseignement agricole sont des acteurs majeurs de la formation tout au long de la vie. A la formation initiale sous statut scolaire ou en apprentissage, s'ajoutent de nombreuses formations pour adultes.

Installation, projet professionnel de perfectionnement, **recherche d'emploi** dans le monde rural, reconversion autant de raisons de rejoindre une formation adaptée et calibrée à ses besoins, pour répondre à des attentes professionnelles et développer son **employabilité**. C'est ce que vous propose les centres de formation grâce à des plateaux techniques et une pédagogie adaptée.

Se former tout au long de la vie avec des formations courtes pour les salariés ou les chefs d'entreprise : des formations capacitaires (Certiphyto, CACES ...), des modules de formation continue (comptabilité, bureautique, vente à la ferme, tourisme rural, plans de désherbage zérophyto, bûcheronnage, chiens de troupeau, maraîchage biologique, apiculture, transformations fromagères...).

Etre accompagné dans les démarches de bilan de compétences, de validation des acquis de l'expérience.

Etre conseillé dans un projet de reconversion.

Etre accompagné en formation ouverte et à distance.

Participer à des chantiers d'insertion et à des formations de découverte des métiers du monde rural

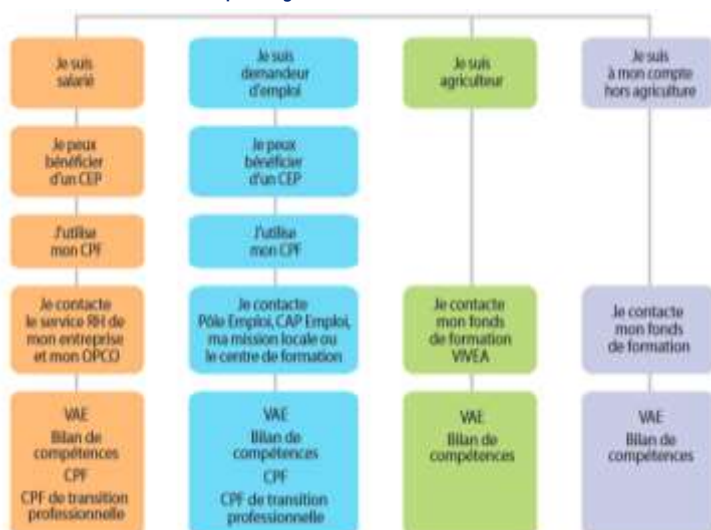
Valider son expérience : la VAE

Plus de 120 titres et diplômes sont accessibles par la VAE au Ministère de l'Agriculture et de la Souveraineté Alimentaire

Comment faire ?

Contactez la Direction Régionale de l'Alimentation, l'Agriculture et de la Forêt
vae.draaf-auvergne-rhone-alpes@agriculture.gouv.fr

Financer son projet



Le Conseil en Evolution Professionnelle

[CEP] : gratuit et assuré par les conseillers des Chambres d'agriculture.

www.mon-cep.org

Le CPF [Compte Personnel de Formation]

Le compte personnel de formation est un droit universel de formation.

www.moncompteformation.gouv.fr

Le Compte Personnel de Formation de

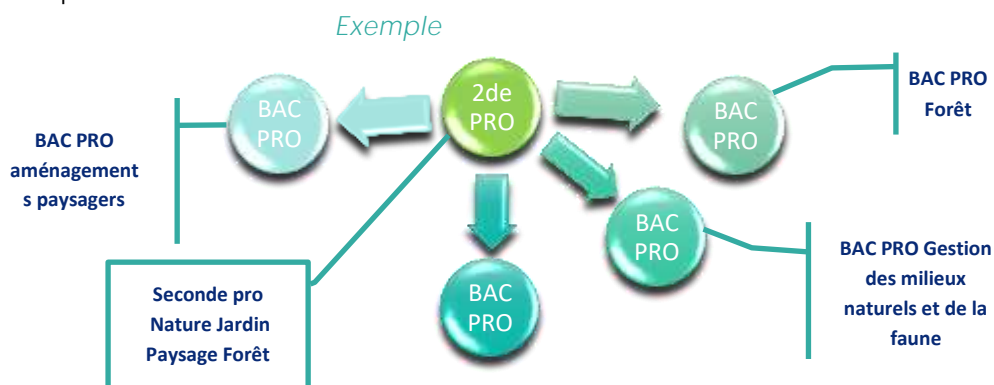
transition professionnelle : suivre une formation pour changer d'activité

B. Les fiches « diplôme »

1- La voie professionnelle : secondes professionnelles famille de métiers et BAC PRO

Proposer une seconde professionnelle commune à plusieurs spécialités de BAC PRO (« famille de métiers »), c'est permettre une découverte progressive des métiers d'un secteur, c'est favoriser l'apprentissage de savoir-faire communs à tous les métiers d'un même secteur et c'est ouvrir un choix de poursuite vers différentes spécialités de BAC PRO à la fin de la seconde professionnelle.

COMMENT ÇA MARCHE une même famille de métiers : 1 seule seconde professionnelle
→ Vers plusieurs BAC PRO



Une seconde professionnelle famille de métiers dans l'Enseignement agricole, c'est deux modules communs à toutes les spécialités des BAC PRO de la famille de métiers et un module plus spécifique, construit par l'établissement, en fonction du/des BAC PRO que l'établissement propose en poursuites d'études.



Pas de seconde pro « famille de métiers » en apprentissage → directement en première année de bac 3 ans en apprentissage.

Je sais quel BAC PRO je veux faire

Je choisis d'aller en seconde pro dans l'établissement qui propose ce BAC PRO. Ainsi, je pourrai profiter du module spécifique et continuer mon parcours dans le même établissement.

Je ne sais pas encore quel BAC PRO je veux faire ...

Je peux faire ma seconde pro dans n'importe quel établissement qui la propose. En fin d'année, je pourrai rester dans l'établissement préparer le BAC PRO proposé ou changer d'établissement pour faire un autre BAC PRO de la même « famille de métiers », même si je n'ai pas suivi le module spécifique de ce BAC PRO.*

*** Changer d'établissement implique qu'il y ait de la place dans l'établissement souhaité. Mieux vaut donc bien regarder l'offre de formation BAC PRO de l'établissement que je demande avant mon entrée en seconde professionnelle !**

METIERS DE L'ALIMENTATION- BIO-INDUSTRIES- LABORATOIRE		2de Pro
• Production en industries pharmaceutiques, alimentaires et cosmétiques	B A C P	
• Laboratoire contrôle qualité	R O	

METIERS DE LA NATURE- JARDIN- PAYSAGE-FORET		2de Pro
• Aménagements paysagers	B	
• Forêt	A C	
• Gestion des milieux naturels et de la faune	P R O	

METIERS DES PRODUCTIONS		2de Pro
• Agroéquipement*		
• Conduite de productions horticoles (arbres, arbustes, fruits, fleurs, légumes)	B A	
• Conduite et gestion de l'entreprise agricole	C P	
• Conduite et gestion de l'entreprise hippique	R	
• Conduite et gestion de l'entreprise vitivinicole	O	
• Conduite d'activités d'élevage et d'hébergement dans le secteur canin - félin		
• Conduite de Productions aquacoles		

METIERS DU CONSEIL VENTE		2de Pro
• Technicien conseil vente en alimentation	B	
• Technicien conseil vente en animalerie	A C	
• Technicien conseil vente univers jardinerie	P R O	
HORS FAMILLE DE METIERS		2de Pro
• Services aux personnes et animation dans les territoires	B A C	
• Technicien en expérimentation animale	P R O	

*Il existe aussi la « famille de métiers » Maintenance des matériels dont l'option A est consacrée aux Matériels agricoles

La seconde professionnelle, ce sont :

- *des enseignements professionnels (techniques professionnelles), des travaux pratiques renforcés (chantier école) et des enseignements à l'initiative de l'établissement.*
 - *des enseignements généraux*
- *un stage collectif pour l'éducation à la santé et au développement durable*
- *des périodes de formation en milieu professionnel : 4 à 6 semaines de stage dont 3 semaines prises sur la scolarité.*

METIERS DE L'ALIMENTATION-BIO-INDUSTRIES- LABORATOIRE

La seconde Pro ABIL

Une seconde professionnelle pour rapprocher les compétences professionnelles communes aux deux secteurs professionnels de la transformation et du contrôle en agriculture, en industries de transformation et en laboratoires.

Deux modules sont obligatoires et un module est à choisir en fonction du projet de stage et de la spécialité de BAC PRO visée.



Le contenu commun regroupe les connaissances spécifiques au monde professionnel du secteur des agro-bio-industries et de tout ce qui renvoie aux activités de transformation de la matière première au produit fini (technologies, réglementation et contrôles). Le module au choix ouvre sur la spécialité du BAC PRO.

Vers les BAC PRO

Productions Industries Pharmaceutiques, Alimentaires et Cosmétiques

- Être capable de conduire des machines automatisées pour fabriquer des produits agroalimentaires, cosmétiques, ... (surveillance, contrôle, pilotage et maintenance)
- Respecter le planning et les normes d'hygiène
- Organiser la production en lien avec l'équipe

Laboratoire contrôle qualité

- S'adapter au travail en laboratoire d'analyse ou de recherche dans l'industrie alimentaire, dans le secteur de la bio agriculture ou de l'environnement
- Réaliser des prélèvements, analyser, rédiger des comptes rendus
- Veiller aux méthodes dans le respect des normes sanitaires

Agroalimentaire

Parfumerie

Pharmacologie

Cosmétique

Témoignage de Théo (ancien élève de BAC PRO BIT (PIPAC à la rentrée 2024)

« J'ai fait de la microbiologie et de la chimie.

J'ai appris à faire différents produits agro-alimentaires comme le fromage.

J'ai poursuivi en BTSa avec des périodes en entreprise dans la transformation de la viande. Actuellement je travaille comme assistant qualité dans cette entreprise ».

La seconde Pro NJPF

La seconde professionnelle Nature-Jardin-Paysage-Forêt regroupe des compétences professionnelles communes aux trois secteurs professionnels que sont le paysage, la forêt et les espaces naturels. Les modules d'enseignement professionnel communs concernent les activités de gestion et aménagement des espaces, la réalisation d'un chantier d'entretien des **espaces et l'utilisation des matériels**.

Le module spécialisé de professionnalisation porte sur une des spécialités suivantes : Travaux des aménagements paysagers ou Travaux de gestion des espaces naturels et ruraux



Vers les BAC PRO

Aménagements paysagers

- Entretien des espaces verts
- Participer à la conduite de chantiers paysagers
- Installer les végétaux

Forêt

- Préparer les chantiers (évaluation, devis, localisation)
- Entretien du patrimoine forestier
- Exploiter les ressources forestières en respectant les normes de sécurité

Gestion des milieux naturels et de la faune

- Protéger et entretenir les espaces naturels
- Animer et faire connaître les espaces et les espèces naturels

Parcs naturels

Environnement

Entreprises privées

Biodiversité

Collectivités

ONF

Témoignage de Nadine (professeur en aménagements paysagers)

« **Cette formation s'effectue en établissement et en entreprises** comme tout BAC PRO. La durée des stages permet une bonne intégration dans les équipes et la participation à de nombreux chantiers. »

METIERS DU CONSEIL VENTE

La seconde Pro Conseil Vente

Cette seconde professionnelle en conseil vente regroupe des compétences professionnelles communes aux trois secteurs professionnels que sont le conseil et la vente de produits alimentaires (qui inclut la vente de vins et spiritueux) mais aussi le conseil et la vente en animalerie ou jardinerie.



Ainsi elle propose d'apprendre les techniques de la négociation-vente et de l'encaissement, de comprendre l'environnement du point de vente, la mise en rayon, le suivi des stocks. Le module spécialisé de professionnalisation porte sur les activités de vente en rapport avec les spécialités du BAC PRO.

Vers les BAC PRO

Technicien conseil vente en alimentation

- Vendre des produits alimentaires, du vin et des spiritueux
- Apporter un conseil à la clientèle
- Maîtriser les gestes techniques liés aux produits commercialisés (coupe, service)
- Connaître la réglementation

Technicien conseil vente en animalerie

- Prendre soins des animaux mis à la vente
- Vendre des animaux de compagnie en conseillant et fidélisant la clientèle
- Respecter les normes en vigueur

Technicien conseil vente univers jardinerie

- Prendre en charge les produits horticoles et de jardinage : réception, entretien, mise en rayon, vente
- Accompagner les clients dans leur choix
- Promouvoir les produits

Commerce

Gestion de stocks

Contact humain

Point de vente
Conseil clientèle

Témoignage de Lucie (titulaire d'un BAC PRO TCV alimentation)

« J'ai choisi la filière du commerce et de la vente en alimentation car je veux pouvoir avoir un métier qui est varié et vivant. La possibilité de conseiller la clientèle sur des produits que j'ai pu goûter et leur faire découvrir ça me plaît »

METIERS DES PRODUCTIONS

La seconde Pro PRODUCTIONS

Les enseignements professionnels de cette classe sont organisés autour de la connaissance du contexte professionnel qui forme le premier module (organisation des entreprises et des métiers du secteur de la production de biens et de services).



L'étude des interactions entre les êtres vivants, l'approche agroécologique constitue le second module (enseignements de biologie-écologie, de sciences et techniques agronomiques, études des animaux et des végétaux).

Le module spécifique se décline en lien avec les sept BAC PRO de la famille : horticulture ; vigne et vin ; agroéquipement ; élevage canin et félin ; aquaculture ; entreprises hippiques ; conduite d'élevages et de cultures.

Vers les BAC PRO

Agroéquipement

- Connaître le matériel agricole pour conduire des chantiers
- Savoir utiliser et maintenir en bon état le matériel pour les divers travaux agricoles

Conduite de productions horticoles (arbres, arbustes, fruits, fleurs, légumes)

- Connaître les végétaux et savoir les faire pousser
- Maîtriser la production des plantes et arbres
- Savoir les récolter à maturité

Conduite et gestion de l'entreprise agricole

- Gérer son entreprise en autonomie
- Être polyvalent pour organiser l'ensemble de son activité
- Prendre des décisions

Conduite et gestion de l'entreprise hippique

- Organiser le travail de l'écurie
- Soigner les chevaux et entretenir leurs espaces

Conduite et gestion de l'entreprise vitivinicole

- Gérer l'exploitation
- Connaître à la fois les techniques de production et de vinification
- Savoir communiquer pour valoriser son produit

Conduite d'activités d'élevage et d'hébergement dans le secteur canin - félin

- Gérer un élevage canin ou félin
- Prendre soins et éduquer les chats et les chiens
- Commercialiser en respectant les réglementations

Conduite de Productions aquacoles

- Elever des poissons, crustacés et des mollusques, d'eau douce ou de mer
- Connaître les conditions sanitaires de leur production
- Savoir stocker, conserver et commercialiser la marchandise

Ferme équestre	Production horticole	Agroéquipement
Gestion d'entreprises agricoles	Qualité	Secteur canin félin
Soins	Elevage	Dressage
Terroir	Equins	Eaux
	Cultures Vignobles	Pisciculture

Témoignage de Gaëlle (apprentie en BAC PRO agroéquipements)

« **Depuis toute petite, j'ai toujours aimé être au grand air, je me suis beaucoup interrogée sur ma formation après la 3^{ème}. Je ne me sentais pas de devenir agricultrice, enfin pas directement comme ça. Alors j'ai fait le choix de la spécialité Agroéquipements qui me permettra de savoir conduire un chantier agricole. Et en plus, j'ai découvert la mécanique et vraiment j'aime bien !** »

Témoignage de Philippe (professeur en BAC PRO **Conduite d'activités d'élevage et d'hébergement dans le secteur canin - félin**)

« Pour beaucoup de jeunes, ce qui les attire au départ, **c'est l'idée de s'occuper des chiens et des chats, mais ils découvrent très vite que cela ne se limite pas à les aimer, il faut réellement apprendre à s'en occuper : nourriture et soins, éducation et espace de vie. Cela suppose d'acquérir aussi des compétences en gestion et en vente notamment et les aspects réglementaires sont aussi importants.** »

Témoignage de Suzon, (élève en 1^{ère} PRO Conduite de productions aquacoles)

« A côté de chez moi, **il y avait une pisciculture quand j'étais petite mais ce sont surtout les reportages que j'ai vu sur les fermes aquacoles qui m'ont fascinées.** Alors je me suis lancée dans la formation. A **terme j'aimerais ouvrir ma propre exploitation, mais je pense que pour cela, je vais poursuivre en BTSA** ».

BAC PRO Services aux Personnes et Animation dans les Territoires

Le détenteur du BAC PRO SAPAT fait preuve **d'autonomie, d'organisation et d'esprit d'équipe**. Il assure des métiers du secteur sanitaire et social, en intervenant dans les structures de services à la personne. Son respect de la personne, son écoute et sa **bienveillance** lui permettent **d'intervenir** aussi directement chez les particuliers. Le titulaire de ce BAC PRO peut aussi effectuer et organiser des services destinés à faire vivre ou à mettre en valeur les territoires ruraux comme des prestations liées aux transports, aux loisirs, aux activités culturelles et sportives, ou encore au tourisme.



La formation du baccalauréat professionnel SAPAT est composée par trois années la **seconde professionnelle**, suivie d'une première puis d'une terminale. Chaque année est organisée autour de :

- **4 modules d'enseignements généraux** intégrant une part de communication et de travail sur les relations humaines ;
- des modules professionnels consacrés aux connaissances des publics, du territoire et des structures, de leur accompagnement et de leur animation, à la biologie humaine, aux sciences médico-sociales, à l'économie sociale et familiale, à la formation à la santé et à la sécurité au travail (SST).

En formation initiale scolaire, il y a un stage en entreprise de 4 semaines en classe de seconde et sur le cycle terminal (au moins 8 semaines dans le service à la personne - petite enfance, personnes âgées et autres publics fragiles - et au moins 4 semaines dans le service aux territoires).

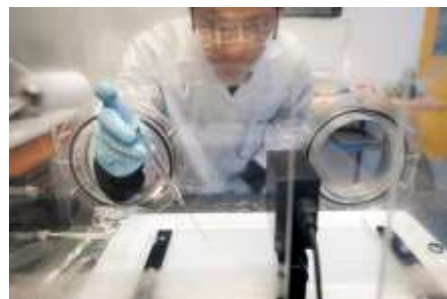
Animation **Soins**
Tourisme **Entretien** **Aide**

Témoignage de **Pauline (salariée, titulaire d'un BAC PRO SAPAT et d'un BTSA DATR)**
« **Mon envie de départ était d'être au service des autres. J'étais plutôt attirée par les enfants, mais c'est au cours de mes stages que j'ai vraiment apprécié le contact avec les personnes âgées. J'ai hésité avec mon bac en poche à poursuivre en formation d'aide-soignante et puis finalement j'ai choisi de m'engager dans le BTSA Développement et Animation des Territoires Ruraux. Là, j'ai pu m'ouvrir à plein d'autres activités, notamment lors de mon stage dans un office de tourisme. Actuellement, je travaille pour une structure associative, j'ai des activités de gestion et de relation à l'usager dans le champ du service à la personne au sens très large. Cela répond à mon envie d'être au service des autres tout en étant très varié** ».

BAC PRO Technicien en expérimentation animale

Le titulaire de ce BAC PRO travaille comme technicien animalier, principalement dans les laboratoires de recherche médicale ou scientifique mais aussi dans les cabinets vétérinaires.

Son activité consiste à élever et soigner les animaux qui servent aux expérimentations et expériences en **laboratoire**. Il **s'occupe des élevages et doit effectuer** les actes techniques liées à la recherche et à l'expérimentation animale.



Technicien en santé animale, il est capable de prendre la responsabilité d'un secteur ou d'une équipe d'animaliers dans le plus strict respect des règles d'éthique animale. Il est garant du bien-être de l'animal hébergé.

Il est associé à la gestion de l'animalerie et à l'utilisation des animaux de laboratoire. Membre d'une équipe, il développe des qualités de relations humaines et d'esprit d'initiative.

En seconde professionnelle : la découverte du secteur de l'expérimentation animale, de son contexte et de ses enjeux ; la connaissance du fonctionnement d'une unité d'expérimentation animale, la compréhension et la mise en œuvre d'opérations techniques.

En 1^{re} et terminale BAC PRO : une vue d'ensemble des potentialités des espèces animales utilisées en recherche biomédicale, la mise en œuvre d'une étude expérimentale, l'organisation des opérations techniques liées à la maintenance et à l'élevage des animaux, l'entretien de la qualité sanitaire de l'unité animale.

Ethique

Animaux

Laboratoire

Santé

Essais

Témoignage de **Virginie (salariée, titulaire d'un BAC PRO TEA)**

« En tant que technicienne de laboratoire en expérimentation animale, j'ai un métier polyvalent, avec plein de lieux d'exercice de mon activité : du terrain au labo. Le travail sur paillasse est très important et il nécessite rigueur et autonomie, mais j'étais bien préparée par mon BAC PRO ».

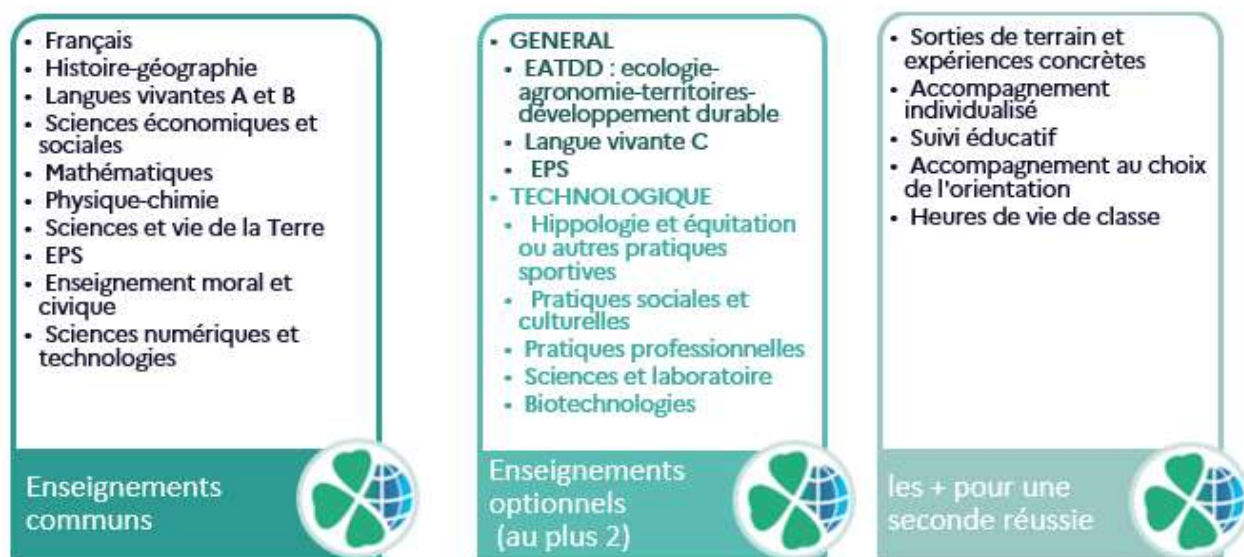
2- La voie générale et technologique : seconde GT, BAC STAV et STL, BAC Général

Dans les établissements de l'Enseignement agricole, vous pouvez préparer :

- Le baccalauréat général identique à celui préparé dans les établissements de l'Education Nationale
- Le baccalauréat technologique STAV porté par le Ministère de l'Agriculture et de la Souveraineté Alimentaire et un baccalauréat technologique STL (Education nationale).

La réforme du bac 2021 s'applique dans les établissements de l'Enseignement agricole comme dans ceux de l'Education nationale : Un Bac unique, avec des choix d'enseignements de spécialités pour construire son projet de formation en fonction de ses domaines d'intérêt et la possibilité de suivre une ou des options. Ils sont accessibles **après une classe de seconde G et T suivie à l'Education nationale ou dans un établissement de l'Enseignement agricole.**

Focus sur la seconde générale et technologique



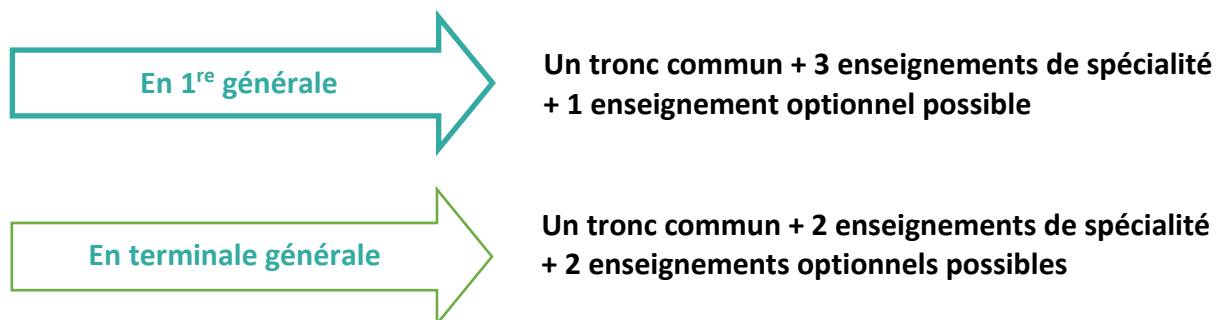
Que fait-on en EATDD ?

Cet enseignement optionnel est spécifique à l'Enseignement agricole, il permet de découvrir les sciences de l'environnement en approchant de manière originale l'enseignement de l'écologie, des sciences agronomiques, de l'éducation socioculturelle, de l'économie et de la géographie. En effet, c'est par une approche pluridisciplinaire que sont abordés des thèmes et des projets complexes en lien avec le territoire, permettant aux élèves, de manière active, d'en comprendre les enjeux. Changement climatique, biodiversité, enjeux alimentaires, aménagement du territoire ...

Préparer un bac général dans l'Enseignement agricole

L'enseignement "Biologie-Ecologie" du bac général à caractère scientifique est une exclusivité de l'enseignement agricole.

Le bac général se compose d'un tronc commun, d'enseignements de spécialité et d'enseignements optionnels proposés par chaque établissement et ouvre sur l'ensemble des poursuites d'études supérieures à l'université, en grandes écoles, en CPGE, en BUT,



Les enseignements communs

Français en 1^{re} (4h), Philosophie en T (4h), Histoire-géographie (3h), Langues vivantes A et B (4h15), EPS (2h), Enseignement moral et civique (18h annuelles), Enseignement scientifique (2h)

Que m'apporte la spécialité Biologie-

Ecologie ?

Je me forge une bonne culture scientifique et je cultive mon esprit critique sur des sujets de société touchant aux enjeux environnementaux et de santé publique.

L'approche de situations concrètes

(sorties de terrain, laboratoire, rencontres de professionnels) et l'usage des **technologies de l'information ancrent** clairement ma formation dans le **réel**.

Quels débouchés après ce bac ?

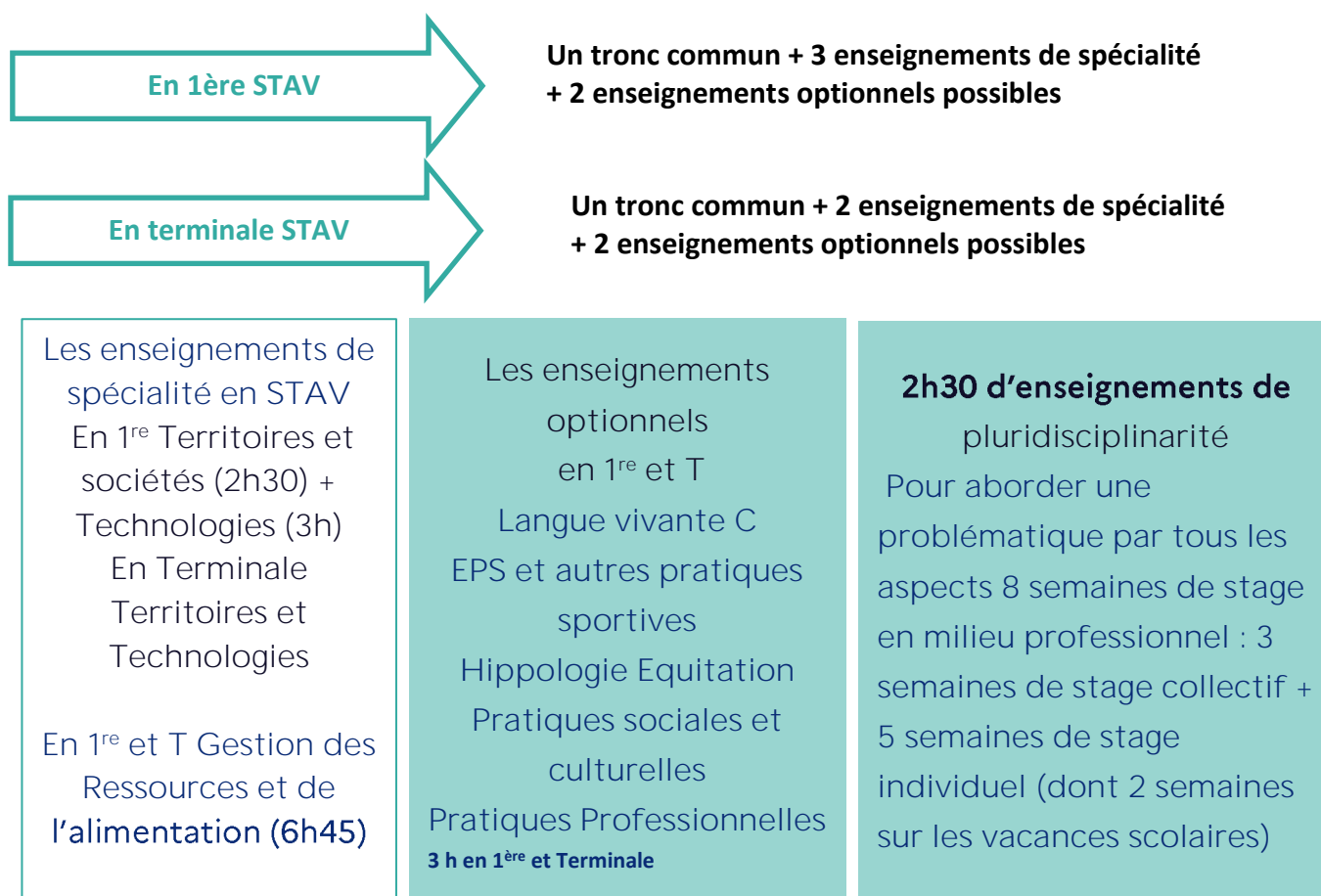
Ce diplôme permet aux élèves de poursuivre des études scientifiques et technologiques supérieures longues : classe préparatoire aux grandes écoles, concours **d'entrée dans les écoles supérieures**, universités et vers les diplômes de BUT et BTS dans le domaine du vivant, de la recherche, **de l'environnement, de la santé humaine et animale, de l'aménagement du territoire**.

Préparer un bac STAV dans l'Enseignement Agricole

Le bac technologique Sciences & Technologies de l'Agronomie et du Vivant est une exclusivité de l'Enseignement agricole.

Il se compose d'un tronc commun, d'enseignements de spécialité déclinés en différents domaines selon les établissements (Aménagement, Production, Transformation, Services, Agroéquipement)

Il permet de poursuivre dans l'enseignement supérieur dans de nombreux domaines : agronomie, développement et aménagement, production, transformation, services, ... et à travers des types de formation variés : BUT, CPGE, écoles spécialisées, BTS, BTSA sont autant d'opportunités ouvertes après le bac STAV.



Les enseignements communs

Français en 1^{re} (3h30), Philosophie en T (2h), Education socio-culturelle (1h), Histoire-géographie (1h30), Langues vivantes A et B (3h30), EPS (2h), Enseignement moral et civique (0h30), Mathématiques (2h), Technologies de l'information et du multimédia (0h30), vie de classe (10h annuelles), Accompagnement dont accompagnement au choix d'orientation (62h annuelles)

A qui s'adresse le bac STAV ?

Avec une réelle assise scientifique ce bac s'adresse aux élèves qui ont des appétences pour le monde du vivant et son environnement.

Il s'agit du seul bac technologique qui propose des périodes de stage en entreprise.

Tout savoir sur les formations de l'Enseignement agricole sur le site



Partir à la découverte des 9 spécialités de CAPa

Agricultures des régions chaudes
Jardinier-paysagiste
Lad-cavalier d'entraînement
Maréchal-ferrant
Métiers de l'agriculture
Opérateur en industries agroalimentaires
Palefrenier soigneur
Services aux personnes et vente en espace rural
Travaux forestiers

Explorer les 16 spécialités de BTSA

BTSA Agronomie et cultures durables
BTSA Analyse, conduite et stratégie de l'entreprise agricole
BTSA Aquaculture
BTSA Développement de l'agriculture des régions chaudes
BTSA Productions animales
BTSA Métiers du végétal : alimentation, ornement et environnement
BTSA Viticulture-œnologie
BTSA Développement, animation des territoires ruraux
BTSA Génie des équipements agricoles
BTSA Analyses biologiques, biotechnologiques, agricoles et environnementales
BTSA Qualité, alimentation, innovation et maîtrise sanitaire
BTSA Technico-commercial (différents domaines)
BTSA Aménagements paysagers
BTSA Gestion forestière
BTSA Gestion et maîtrise de l'eau
BTSA Gestion et protection de la nature

Découvrir les autres diplômes, certificats et titres accessibles dans l'Enseignement agricole

Retrouver l'ensemble des référentiels des diplômes sur



C. Répertoire des formations de l'enseignement agricole

Le répertoire présente l'ensemble des formations accessibles par la voie scolaire de la 4^{ème} jusqu'au BTSA dans les établissements publics et privés (temps plein et rythme alterné) de la région.

Il répertorie également l'ensemble de l'offre en apprentissage et en formation continue, toutefois, la carte des formations peut évoluer rapidement dans ces modalités d'accueil en formation, c'est pourquoi nous vous conseillons de prendre l'attache des établissements pour étudier avec eux les modalités les plus adaptées à votre situation.

Ce répertoire ne contient pas les titres professionnels, ni les Licences et Licences professionnelles accessibles au sein des établissements de l'enseignement agricole, des opportunités peuvent exister, il convient de se rapprocher des établissements pour connaître les possibilités.

Toutes les coordonnées des établissements proposant les formations listées ci-dessous sont à retrouver dans [le carnet d'adresse](#).

1. Les formations en voie scolaire

a. Le cycle collège dans l'Enseignement agricole

✓ La classe de 4ème

4ème de l'enseignement agricole public

Département	Établissement
03	Lycée agricole du Bourbonnais
26	Lycée Terre d'horizon de Romans
38	Lycée Horticole et Animalier de LA TOUR DU PIN
42	Lycée de Roanne-Chervé-Noirétable
43	Lycée Agricole George Sand
63	Site de Pontaumur du Lycée des Combrailles
69	Lycée Bel Air
73	LPA de COGNIN
74	Lycée Agricole de Contamine sur Arve

4ème Etablissements privés "temps plein"

Département	Établissement
01	LEAP SAINT SORLIN EN BUGEY
03	LEAFP Claude Mercier
07	Lycée Agrotechnologique Privé d'Annonay

07	Lycée La Pélassière
26	LAP Val de Drôme
26	LTP Les Mandailles
26	Lycée privé Drôme provençale
26	Sylva Campus
38	Ensemble Scolaire Paul Claudel - Jean Paul II
38	Leap - Lycée Bellevue
38	LEAP du Guiers-Val d'Ainan
38	LEAP Saint Exupéry de Saint Siméon de Bressieux
38	LEAP VALLON BONNEVAUX SITE DE CHABONS
38	LEAP VALLON BONNEVAUX SITE DE ST JEAN DE BOURNAY
38	LY.P.P.R.A. La Mure
42	Site de Nandax du LEAP Nandax - Breuil sur Couze
42	Le Puits de l'Aune Don Bosco de Feurs
42	LEAP Saint André
43	ISVT
43	LEAP Eugénie JOUBERT
63	LEAP d'Ennezat
63	LEAP MASSABIELLE
69	LEAP Jean Monnet de Saint Symphorien sur Coise
69	LHP Lyon Pressin de St Genis Laval
73	LAP Costa de Beauregard de Chambéry
74	ISETA - site de Chavanod
74	LPEGT H.B. de Saussure de Combloux
74	Lycée d'Enseignement Professionnel Rural Privé Jeanne Antide de Reignier
74	Lycée Les 3 Vallées

4ème Etablissements privés "rythme approprié"

Département	Établissement
01	MFR - CFA de BAGE LE CHATEL
01	MFR CFA DE PONT DE VEYLE
01	MFR de Montluel
01	MFREO 'La Vernée' à Peronnas
03	MFR limoise
03	MFR Saint Léopardin d'Augy
03	MFR SALIGNY SUR ROUDON
07	Maison Familiale Rurale de Villeneuve de Berg
15	MFREO de Marcoles à St Mamet La Savetat

15	MFR DE MAURIAC
15	MFR DE SAINT FLOUR
26	M.F.R. de Divajeu
26	Maison Familiale Rurale Antenne de Châteauneuf sur Isère CFA Régional des MFR
26	MFR CFA ANNEYRON
26	MFR de Mondy - Bourg de Péage
38	CFA MFR DE CHATTE - SAINT MARCELLIN
38	M.F.R.E.O. de COUBLEVIE
38	MAISON FAMILIALE RURALE DE EYZIN-PINET
38	MAISON FAMILIALE RURALE DE LA GRIVE
38	Maison Familiale Rurale de Mozas
38	Maison Familiale Rurale de Vignieu-Morestel
38	MFR de St Barthélémy
38	MFR DE VIF
38	MFR Le Village Saint André le Gaz
42	Maison Familiale Rurale de Saint-Chamond
42	Maison Familiale Rurale Marlhès
42	MFR - CFA de Saint Germain Lespinasse
42	MFR DE MONTBRISON
42	MFR du Forez
42	MFR VOUGY LE ROSEIL
43	Maison Familiale Rurale de Sainte-Florine
63	MFREO de Thuret
63	Maison Familiale Rurale de Gelles
63	MFR de Vernines
69	MFREO de Saint Romain de Popey
69	MFREO Château de Sermezy à Charentay
69	MFR ST LAURENT LE CHIRAT
69	MFR DE ANSE
69	MFR L'ARBRESLE LA PALMA
69	MFR Lamure-sur-Azergues
69	MFR Sainte Consorce - Ouest Lyonnais
69	MFR Villié-Morgon
74	MFREO de La Balme de Sillingy
74	MFREO 'Le Belvédère' à Sallanches
74	CFA MFR Les Dronières
74	Maison Familiale Rurale du Pays de Seyssel
74	MFR DE BONNE

74	MFR l'Arclosan
----	----------------

✓ La classe de 3ème

3ème de l'enseignement agricole public

Département	Établissement
01	Lycée Les Sardières
03	Lycée Agricole 'Christophe Thivrier' DURDAT LAREQUILLE
03	Lycée agricole du Bourbonnais
26	Lycée Terre d'horizon de Romans
38	LPA LA MARTELLIERE
38	Lycée AGROTEC de Vienne-Seyssuel
38	Lycée Horticole et Animalier de LA TOUR DU PIN
42	CAMPUS AGRONOVA
42	CAMPUS AGRONOVA
42	Lycée de Roanne-Chervé-Noirétable
43	Lycée agricole de Bonnefont
43	Lycée Agricole George Sand
63	Lycée Agricole Louis Pasteur - Marmilhat
63	Site de St Gervais du Lycée des Combrailles
69	Lycée Bel Air
73	LPA de COGNIN
74	Lycée Agricole de Contamine sur Arve

3ème Etablissements privés "temps plein"

Département	Établissement
01	ASSOCIATION DEPARTEMENTALE DU LYCÉE PROFESSIONNEL PRIVE RURAL DE L'AIN – site de Nantua
01	ASSOCIATION DEPARTEMENTALE DU LYCÉE PROFESSIONNEL PRIVE RURAL DE L'AIN – site de Villars de Dombes
01	LEAP SAINT SORLIN EN BUGEY
03	LEAFP Claude Mercier
07	Lycée Agrotechnologique Privé d'Annonay
07	Lycée La Pélassière
26	LAP Val de Drôme
26	LTP Les Mandailles
26	Lycée privé Drôme provençale
26	Sylva Campus
38	Ensemble Scolaire Paul Claudel - Jean Paul II
38	Leap - Lycée Bellevue

38	LEAP du Guiers-Val d'Ainan
38	LEAP Saint Exupéry de Saint Siméon de Bressieux
38	LEAP VALLON BONNEVAUX SITE DE CHABONS
38	LEAP VALLON BONNEVAUX SITE DE ST JEAN DE BOURNAY
38	LY.P.P.R.A. La Mure
42	Site de Nandax du LEAP Nandax - Breuil sur Couze
42	Le Puits de l'Aune Don Bosco de Feurs
42	LEAP Saint André
43	ISVT
43	LEAP Eugénie JOUBERT
63	LEAP d'Ennezat
63	LEAP MASSABIELLE
63	LEAP Saint Joseph
69	LEAP Jean Monnet de Saint Symphorien sur Coise
69	LHP Lyon Pressin de St Genis Laval
73	LAP Costa de Beauregard de Chambéry
74	ISETA - site de Chavanod
74	LPEGT H.B. de Saussure de Combloux
74	Lycée d'Enseignement Professionnel Rural Privé Jeanne Antide de Reignier
74	Lycée Les 3 Vallées

3ème Etablissements privés "rythme approprié"

Département	Établissement
01	MFR - CFA de BAGE LE CHATEL
01	MFR CFA DE PONT DE VEYLE
01	MFR de Montluel
01	MFREO 'La Vernée' à Peronnas
03	MFR limoise
03	MFR Saint Léopardin d'Augy
03	MFR SALIGNY SUR ROUDON
07	Maison Familiale Rurale de Villeneuve de Berg
15	MFR DE MAURIAC
15	MFR DE SAINT FLOUR
15	MFREO de Marcoles à St Mamet La Savetat
26	M.F.R. de Divajeu
26	Maison Familiale Rurale Antenne de Châteauneuf sur Isère CFA Régional des MFR
26	MFR CFA ANNEYRON
26	MFR de Mondy - Bourg de Péage
38	CFA MFR DE CHATTE - SAINT MARCELLIN

38	M.F.R.E.O. de COUBLEVIE
38	MAISON FAMILIALE RURALE DE EYZIN-PINET
38	MAISON FAMILIALE RURALE DE LA GRIVE
38	Maison Familiale Rurale de Mozas
38	Maison Familiale Rurale de Vignieu-Morestel
38	MFR de St Barthélémy
38	MFR DE VIF
38	MFR Le Village Saint André le Gaz
42	Maison Familiale Rurale de Saint-Chamond
42	Maison Familiale Rurale Marlhès
42	MFR - CFA de Saint Germain Lespinasse
42	MFR DE MONTBRISON
42	MFR du Forez
42	MFR VOUGY LE ROSEIL
43	Maison Familiale Rurale de Sainte-Florine
63	Maison Familiale Rurale de Gelles
63	MFR de Vernines
63	MFREO de Thuret
69	MFR ST LAURENT LE CHIRAT
69	MFR DE ANSE
69	MFR L'ARBRESLE LA PALMA
69	MFR Lamure-sur-Azergues
69	MFR Sainte Consorce - Ouest Lyonnais
69	MFR Villié-Morgon
69	MFREO Château de Sermezy à Charentay
69	MFREO de Saint Romain de Popey
74	CFA MFR Les Dronières
74	Maison Familiale Rurale du Pays de Seyssel
74	MFR DE BONNE
74	MFR l'Arclosan
74	MFREO 'Le Belvédère' à Sallanches
74	MFREO de La Balme de Sillingy

b. Les formations professionnelles dans l'Enseignement agricole

✓ Le CAPA

CAPA Certificat d'aptitude professionnelle agricole

Jardinier paysagiste

Département	Composante	Établissement
38	Privé Rythme approprié par alternance	MAISON FAMILIALE RURALE DE EYZIN-PINET
38	Privé Temps plein	LEAP VALLON BONNEVAUX SITE DE ST JEAN DE BOURNAY
42	Public	Lycée de Roanne-Chervé-Noirétable
43	Public	Lycée Agricole George Sand
63	Privé Rythme approprié par alternance	MFREO de Thuret
73	Privé Temps plein	LAP Costa de Beauregard de Chambéry
74	Privé Temps plein	ISETA - site de Chavanod

Maréchal ferrant

Département	Composante	Établissement
03	Privé Rythme approprié par alternance	MFR SALIGNY SUR ROUDON
42	Privé Temps plein	LEAP Saint André

Métiers de l'agriculture

Département	Composante	Établissement	Support Formation
03	Public	Lycée Agricole 'Christophe Thivrier' DURDAT LAREQUILLE	Ruminants
03	Public	Lycée Agricole 'Christophe Thivrier' DURDAT LAREQUILLE	Horticulture
26	Privé Rythme approprié par alternance	MFR CFA ANNEYRON	Arboriculture
38	Privé Rythme approprié par alternance	Maison Familiale Rurale de Mozas	Ruminants
38	Public	Lycée Horticole et Animalier de LA TOUR DU PIN	Horticulture
42	Public	Lycée de Roanne-Chervé-Noirétable	Ruminants
42	Public	Lycée Horticole de Montravel	Horticulture
69	Privé Temps plein	LHP Lyon Pressin de St Genis Laval	Horticulture
73	Privé Temps plein	LAP Costa de Beauregard de Chambéry	Horticulture
74	Privé Rythme approprié par alternance	MFR DE BONNE	Horticulture

Palefrenier soigneur

Département	Composante	Établissement
15	Privé Rythme approprié par alternance	MFR DE SAINT FLOUR
26	Privé Temps plein	Lycée privé Drôme provençale
38	Privé Rythme approprié par alternance	M.F.R.E.O. de COUBLEVIE
42	Privé Temps plein	LEAP Saint André
43	Public	Lycée Agricole George Sand
74	Public	Lycée Agricole de Contamine sur Arve

Service aux personnes et vente en espace rural

Département	Composante	Établissement
01	Privé Rythme approprié par alternance	MFR de Montluel
01	Privé Temps plein	LEAP SAINT SORLIN EN BUGEY
01	Privé Temps plein	ASSOCIATION DEPARTEMENTALE DU LYCÉE PROFESSIONNEL PRIVE RURAL DE L'AIN – site de Nantua
03	Privé Rythme approprié par alternance	MFR Saint Léopardin d'Augy
03	Privé Temps plein	LEAFP Claude Mercier
03	Public	Lycée agricole du Bourbonnais
07	Privé Rythme approprié par alternance	Maison Familiale Rurale de Villeneuve de Berg
07	Privé Temps plein	Lycée La Pélissière
15	Privé Rythme approprié par alternance	MFR DE MAURIAC
15	Privé Temps plein	Lycée Saint-Vincent
26	Privé Temps plein	LAP Val de Drôme
38	Privé Rythme approprié par alternance	MAISON FAMILIALE RURALE DE LA GRIVE
38	Privé Temps plein	Leap - Lycée Bellevue
38	Privé Temps plein	LEAP du Guiers-Val d'Ainan
38	Privé Temps plein	LEAP VALLON BONNEVAUX SITE DE CHABONS
38	Privé Temps plein	LEAP VALLON BONNEVAUX SITE DE ST JEAN DE BOURNAY
38	Privé Temps plein	Ensemble Scolaire Paul Claudel - Jean Paul II

38	Public	LPA LA MARTELLIERE
42	Privé Rythme approprié par alternance	Maison Familiale Rurale de Saint-Chamond
42	Privé Temps plein	LEAP Saint André
42	Public	Lycée de Roanne-Chervé-Noirétable
43	Privé Temps plein	LEAP Eugénie JOUBERT
63	Privé Rythme approprié par alternance	MFREO de Thuret
63	Privé Temps plein	LEAP MASSABIELLE
63	Privé Temps plein	LEAP d'Ennezat
69	Privé Rythme approprié par alternance	MFREO Château de Sermezy à Charentay
69	Privé Temps plein	LEAP Jean Monnet de Saint Symphorien sur Coise
73	Privé Temps plein	LAP Costa de Beauregard de Chambéry
73	Public	LPA de COGNIN
74	Privé Rythme approprié par alternance	MFREO de La Balme de Sillingy
74	Privé Temps plein	ISETA - Poisy
74	Privé Temps plein	LPEGT H.B. de Saussure de Combloux
74	Privé Temps plein	Lycée Les 3 Vallées
74	Privé Temps plein	Lycée d'Enseignement Professionnel Rural Privé Jeanne Antide de Reignier

Travaux forestiers

Département	Composante	Établissement
26	Privé Temps plein	Sylva Campus

✓ [*Les secondes professionnelles famille de métiers*](#)

Alimentation Bio Industrie Laboratoire

Département	Composante	Établissement	Support Formation
01	Privé Temps plein	ASSOCIATION DEPARTEMENTALE DU LYCÉE PROFESSIONNEL PRIVE RURAL DE L'AIN – Site Villard de Dombes	Ctrl agri envir bio ind
01	Public	Lycée Les Sardières	Produits des bio indust

01	Public	Lycée Les Sardières	Ctrl agri enviro bio ind
15	Public	Lycée Agricole 'Louis Mallet'	Produits des bio indust
26	Privé Temps plein	LTP Les Mandailles	Ctrl agri enviro bio ind
38	Privé Rythme approprié par alternance	MFR de Moirans	Produits des bio indust
42	Privé Temps plein	Le Puits de l'Aune Don Bosco de Feurs	Produits des bio indust
43	Privé Temps plein	ISVT	Ctrl agri enviro bio ind
69	Public	Lycée André PAILLOT	Produits des bio indust
69	Public	Lycée André PAILLOT	Ctrl agri enviro bio ind
74	Public	ENILV - LEGTA de La Roche sur Foron	Ctrl agri enviro bio ind
74	Public	ENILV - LEGTA de La Roche sur Foron	Produits des bio indust

Conseil vente

Département	Composante	Établissement	Support Formation
01	Privé Rythme approprié par alternance	MFREO 'La Vernée' à Peronnas	Produits alimentaires
01	Privé Temps plein	ASSOCIATION DEPARTEMENTALE DU LYCÉE PROFESSIONNEL PRIVE RURAL DE L'AIN – site de Nantua	Produits alimentaires
01	Public	Lycée agricole de Cibeins	Animaux comp prod anim
03	Privé Rythme approprié par alternance	MFR Saint Léopardin d'Augy	Produits alimentaires
03	Privé Temps plein	LEAFP Claude Mercier	Produits alimentaires
03	Public	Lycée Agricole 'Christophe Thivrier' DURDAT LAREQUILLE	Produits de jardin
07	Privé Temps plein	Lycée La Pélissière	Produits alimentaires
15	Privé Temps plein	Lycée Saint-Vincent	Produits alimentaires

26	Privé Rythme approprié par alternance	MFR CFA ANNEYRON	Produits alimentaires
26	Public	Lycée Terre d'horizon de Romans	Produits de jardin
38	Privé Rythme approprié par alternance	MAISON FAMILIALE RURALE DE LA GRIVE	Produits alimentaires
38	Privé Rythme approprié par alternance	MAISON FAMILIALE RURALE DE EYZIN-PINET	Produits de jardin
38	Privé Temps plein	LEAP du Guiers-Val d'Ainan	Produits alimentaires
38	Privé Temps plein	LEAP Saint Exupéry de Saint Siméon de Bressieux	Produits alimentaires
38	Privé Temps plein	Ensemble Scolaire Paul Claudel - Jean Paul II	Produits alimentaires
38	Public	LPA LA MARTELLIERE	Produits alimentaires
38	Public	Lycée Horticole et Animalier de LA TOUR DU PIN	Animaux comp prod anim
38	Public	Lycée Horticole et Animalier de LA TOUR DU PIN	Produits de jardin
42	Privé Rythme approprié par alternance	MFR - CFA de Saint Germain Lespinasse	Produits alimentaires
42	Privé Rythme approprié par alternance	MFR DE MONTBRISON	Produits alimentaires
42	Privé Rythme approprié par alternance	Maison Familiale Rurale de Saint-Chamond	Produits alimentaires
42	Privé Temps plein	LEAP Saint André	Animaux comp prod anim
42	Public	CAMPUS AGRONOVA	Produits alimentaires
42	Public	Lycée Horticole de Montravel	Produits de jardin
42	Public	CAMPUS AGRONOVA	Animaux comp prod anim
43	Privé Temps plein	ISVT	Produits de jardin
63	Privé Rythme approprié par alternance	Maison Familiale Rurale de Gelles	Produits alimentaires

63	Public	Lycée Agricole Louis Pasteur - Marmilhat	Produits de jardin
63	Public	Site de Pontaurmur du Lycée des Combrailles	Animaux comp prod anim
69	Privé Rythme approprié par alternance	MFR Villié-Morgon	Animaux comp prod anim
69	Privé Rythme approprié par alternance	MFR Villié-Morgon	Produits alimentaires
69	Privé Temps plein	LEAP Jean Monnet de Saint Symphorien sur Coise	Produits alimentaires
69	Public	Lycée Bel Air	Produits alimentaires
74	Privé Rythme approprié par alternance	MFREO 'Le Belvédère' à Sallanches	Produits alimentaires
74	Privé Temps plein	Lycée d'Enseignement Professionnel Rural Privé Jeanne Antide de Reignier	Produits alimentaires
74	Privé Temps plein	Lycée d'Enseignement Professionnel Rural Privé Jeanne Antide de Reignier	Animaux comp prod anim
74	Privé Temps plein	ISETA - Poisy	Produits de jardin

Nature Jardin Paysage Forêt

Département	Composante	Établissement	Support Formation
01	Privé Rythme approprié par alternance	MFREO 'La Vernée' à Peronnas	Travaux amenagt paysagers
03	Privé Temps plein	LEAFP Claude Mercier	Travaux forestiers
03	Public	Lycée Agricole 'Christophe Thivrier' DURDAT LAREQUILLE	Travaux amenagt paysagers
03	Public	Lycée agricole du Bourbonnais	Travaux amenagt paysagers
15	Privé Rythme approprié par alternance	MFR DE MAURIAC	Travaux amenagt paysagers
15	Public	Lycée Agricole 'Louis Mallet'	Travaux gestion des ENR
26	Privé Rythme approprié par alternance	MFR de Mondy - Bourg de Péage	Travaux gestion des ENR
26	Privé Temps plein	Sylva Campus	Travaux forestiers
26	Privé Temps plein	Lycée privé Drôme provençale	Travaux amenagt paysagers

26	Public	Lycée Terre d'horizon de Romans	Travaux amenagt paysagers
38	Privé Rythme approprié par alternance	MFR DE VIF	Travaux gestion des ENR
38	Privé Rythme approprié par alternance	MAISON FAMILIALE RURALE DE EYZIN-PINET	Travaux amenagt paysagers
38	Public	Lycée AGROTEC de Vienne-Seyssuel	Travaux gestion des ENR
38	Public	Lycée horticole de Saint Ismier- Ecole du Paysage	Travaux amenagt paysagers
38	Public	Lycée horticole de Saint Ismier- Ecole du Paysage	Travaux gestion des ENR
42	Privé Rythme approprié par alternance	Maison Familiale Rurale Marlhes	Travaux forestiers
42	Public	Lycée Nature et Forêt Noirétable	Travaux gestion des ENR
42	Public	Lycée Nature et Forêt Noirétable	Travaux forestiers
42	Public	Lycée Horticole de Montravel	Travaux amenagt paysagers
42	Public	Lycée de Roanne-Chervé-Noirétable	Travaux amenagt paysagers
43	Public	Lycée Forestier	Travaux forestiers
43	Public	Lycée Agricole George Sand	Travaux amenagt paysagers
63	Public	Lycée Agricole Louis Pasteur - Marmilhat	Travaux amenagt paysagers
63	Public	Lycée agricole Rochefort Montagne	Travaux gestion des ENR
69	Privé Rythme approprié par alternance	MFR DE ANSE	Travaux gestion des ENR
69	Privé Rythme approprié par alternance	MFR Lamure-sur-Azergues	Travaux forestiers
69	Privé Rythme approprié par alternance	MFR Sainte Consorce - Ouest Lyonnais	Travaux amenagt paysagers
69	Public	Lycée Horticole Paysage et Environnement de Lyon Dardilly	Travaux amenagt paysagers
73	Privé Temps plein	LAP Costa de Beauregard de Chambéry	Travaux amenagt paysagers
74	Privé Rythme approprié par alternance	MFR l'Arclosan	Travaux forestiers
74	Privé Rythme approprié par alternance	MFR DE BONNE	Travaux amenagt paysagers
74	Privé Rythme approprié par alternance	Centre de Formation aux Métiers de la Montagne	Travaux amenagt paysagers

74	Privé Temps plein	ISETA - site de Chavanod	Travaux gestion des ENR
74	Privé Temps plein	ISETA - site de Chavanod	Travaux forestiers
74	Privé Temps plein	ISETA - site de Chavanod	Travaux amenagt paysagers
74	Public	Lycée Agricole de Contamine sur Arve	Travaux amenagt paysagers

Productions

Département	Composante	Établissement	Support Formation
01	Privé Rythme approprié par alternance	MFR - CFA de BAGE LE CHATEL	Conduite cultures élevage
01	Privé Rythme approprié par alternance	MFR de Montluel	Horticulture
01	Public	Lycée agricole de Cibeins	Elevage canin et félin
01	Public	Lycée agricole de Cibeins	Aquaculture
01	Public	Lycée Les Sardières	Conduite cultures élevage
03	Privé Rythme approprié par alternance	MFR SALIGNY SUR ROUDON	Conduite cultures élevage
03	Privé Rythme approprié par alternance	MFR limoise	Agroéquipement
03	Privé Rythme approprié par alternance	MFR limoise	Conduite cultures élevage
03	Public	Lycée Agricole 'Christophe Thivrier' DURDAT LAREQUILLE	Conduite cultures élevage
03	Public	Lycée agricole du Bourbonnais	Conduite cultures élevage
07	Privé Temps plein	Lycée Agrotechnologique Privé d'Annonay	Conduite cultures élevage
07	Public	Lycée agricole Olivier de Serres	Conduite cultures élevage
15	Privé Rythme approprié par alternance	MFR DE SAINT FLOUR	Activités hippiques

15	Privé Rythme approprié par alternance	MFREO de Marcoles à St Mamet La Savetat	Conduite cultures élevage
15	Public	Lycée Georges Pompidou-ENILV	Conduite cultures élevage
15	Public	Lycée Agricole 'Louis Mallet'	Conduite cultures élevage
26	Privé Rythme approprié par alternance	MFR CFA ANNEYRON	Horticulture
26	Privé Rythme approprié par alternance	M.F.R. de Divajeu	Conduite cultures élevage
26	Privé Temps plein	Lycée privé Drôme provençale	Activités hippiques
26	Privé Temps plein	LAP Val de Drôme	Agroéquipement
26	Public	Lycée Terre d'horizon de Romans	Horticulture
38	Privé Rythme approprié par alternance	Maison Familiale Rurale de Mozas	Conduite cultures élevage
38	Privé Rythme approprié par alternance	MFR Le Village Saint André le Gaz	Elevage canin et félin
38	Privé Rythme approprié par alternance	Maison Familiale Rurale de Mozas	Agroéquipement
38	Privé Rythme approprié par alternance	CFA MFR DE CHATTE - SAINT MARCELLIN	Conduite cultures élevage
38	Privé Rythme approprié par alternance	M.F.R.E.O. de COUBLEVIE	Activités hippiques
38	Public	Lycée agricole de La Côte Saint-André (38)	Conduite cultures élevage
38	Public	Lycée Horticole et Animalier de LA TOUR DU PIN	Horticulture
42	Privé Rythme approprié par alternance	MFR du Forez	Activités hippiques
42	Privé Temps plein	LEAP Saint André	Activités hippiques
42	Privé Temps plein	Site de Nandax du LEAP Nandax - Breuil sur Couze	Conduite cultures élevage
42	Privé Temps plein	LEAP Saint André	Elevage canin et félin
42	Public	Lycée Horticole de Montravel	Horticulture

42	Public	CAMPUS AGRONOVA	Conduite cultures élevage
42	Public	Lycée de Roanne-Chervé-Noirétable	Conduite cultures élevage
42	Public	CAMPUS AGRONOVA	Conduite cultures élevage
43	Privé Temps plein	ISVT	Conduite cultures élevage
43	Public	Lycée agricole de Bonnefont	Agroéquipement
43	Public	Lycée Agricole George Sand	Conduite cultures élevage
43	Public	Lycée agricole de Bonnefont	Conduite cultures élevage
43	Public	Lycée Agricole George Sand	Activités hippiques
63	Privé Rythme approprié par alternance	Maison Familiale Rurale de Gelles	Conduite cultures élevage
63	Privé Temps plein	LEAP Saint Joseph	Conduite cultures élevage
63	Privé Temps plein	LEAP Saint Joseph	Activités hippiques
63	Public	Lycée agricole Rochefort Montagne	Conduite cultures élevage
63	Public	Lycée Agricole Louis Pasteur - Marmilhat	Horticulture
63	Public	Site de St Gervais du Lycée des Combrailles	Elevage canin et félin
63	Public	Lycée Agricole Louis Pasteur - Marmilhat	Conduite cultures élevage
69	Privé Rythme approprié par alternance	MFREO de Saint Romain de Popey	Agroéquipement
69	Privé Rythme approprié par alternance	MFR ST LAURENT LE CHIRAT	Conduite cultures élevage
69	Privé Temps plein	LHP Lyon Pressin de St Genis Laval	Horticulture
69	Privé Temps plein	Institut Sandar - La Salle / Lycée Privé d'Enseignement Général et d'Agrotechnologie	Activités hippiques
69	Public	Lycée Horticole Paysage et Environnement de Lyon Dardilly	Horticulture
69	Public	Lycée Bel Air	Vigne et vin
73	Privé Temps plein	LAP Costa de Beauregard de Chambéry	Horticulture
73	Public	Lycée Reinach	Conduite cultures élevage

73	Public	Lycée Reinach	Agroéquipement
74	Privé Rythme approprié par alternance	CFA MFR Les Dronières	Conduite cultures élevage
74	Privé Temps plein	ISETA - Poisy	Aquaculture
74	Public	Lycée Agricole de Contamine sur Arve	Conduite cultures élevage
74	Public	Lycée Agricole de Contamine sur Arve	Activités hippiques

✓ [Les filières du BAC PRO](#)

Agroéquipement

Département	Composante	Établissement
03	Privé Rythme approprié par alternance	MFR limoise
26	Privé Temps plein	LAP Val de Drôme
38	Privé Rythme approprié par alternance	Maison Familiale Rurale de Mozas
43	Public	Lycée agricole de Bonnefont
69	Privé Rythme approprié par alternance	MFREO de Saint Romain de Popey
73	Public	Lycée Reinach

Aménagements paysagers

Département	Composante	Établissement
01	Privé Rythme approprié par alternance	MFREO 'La Vernée' à Peronnas
03	Public	Lycée agricole du Bourbonnais
03	Public	Lycée Agricole 'Christophe Thivrier' DURDAT LAREQUILLE
15	Privé Rythme approprié par alternance	MFR DE MAURIAC
26	Privé Temps plein	Lycée privé Drôme provençale
26	Public	Lycée Terre d'horizon de Romans
38	Privé Rythme approprié par alternance	MAISON FAMILIALE RURALE DE EYZIN-PINET
38	Public	Lycée horticole de Saint Ismier- Ecole du Paysage
42	Public	Lycée Horticole de Montravel
42	Public	Lycée de Roanne-Chervé-Noirétable
43	Public	Lycée Agricole George Sand
63	Public	Lycée Agricole Louis Pasteur - Marmilhat
63	Public	Eduter CNPR

69	Privé Rythme approprié par alternance	MFR Sainte Consorce - Ouest Lyonnais
69	Public	Lycée Horticole Paysage et Environnement de Lyon Dardilly
73	Privé Temps plein	LAP Costa de Beauregard de Chambéry
74	Privé Rythme approprié par alternance	MFR DE BONNE
74	Privé Rythme approprié par alternance	Centre de Formation aux Métiers de la Montagne
74	Privé Temps plein	ISETA - site de Chavanod

Production en Industries Pharmaceutiques, Alimentaires et Cosmétiques

Département	Composante	Établissement
01	Public	Lycée Les Sardières
15	Public	Lycée Agricole 'Louis Mallet'
42	Privé Temps plein	Le Puits de l'Aune Don Bosco de Feurs
69	Public	Lycée André PAILLOT
74	Public	ENILV - LEGTA de La Roche sur Foron

Conduite de productions aquacoles

Département	Composante	Établissement
01	Public	Lycée agricole de Cibeins
74	Privé Temps plein	ISETA - Poisy

Conduite de productions horticoles

Département	Composante	Établissement
01	Privé Rythme approprié par alternance	MFR de Montluel
26	Privé Rythme approprié par alternance	MFR CFA ANNEYRON
26	Public	Lycée Terre d'horizon de Romans
38	Public	Lycée Horticole et Animalier de LA TOUR DU PIN
42	Public	Lycée Horticole de Montravel
63	Public	Lycée Agricole Louis Pasteur - Marmilhat
69	Privé Temps plein	LHP Lyon Pressin de St Genis Laval
69	Public	Lycée Horticole Paysage et Environnement de Lyon Dardilly
73	Privé Temps plein	LAP Costa de Beauregard de Chambéry

Conduite d'activités d'élevage et d'hébergement dans le secteur canin-félin

Département	Composante	Établissement
01	Public	Lycée agricole de Cibeins
38	Privé Rythme approprié par alternance	MFR Le Village Saint André le Gaz
42	Privé Temps plein	LEAP Saint André
63	Public	Site de St Gervais du Lycée des Combrailles

Conduite et gestion de l'entreprise agricole

Département	Composante	Établissement	Support Formation
01	Privé Rythme approprié par alternance	MFR - CFA de BAGE LE CHATEL	Polyculture élevage
01	Public	Lycée Les Sardières	Polyculture élevage
03	Privé Rythme approprié par alternance	MFR SALIGNY SUR ROUDON	Polyculture élevage
03	Privé Rythme approprié par alternance	MFR limoise	Polyculture élevage
03	Public	Lycée agricole du Bourbonnais	Polyculture élevage
03	Public	Lycée Agricole 'Christophe Thivrier' DURDAT LAREQUILLE	Polyculture élevage
07	Privé Temps plein	Lycée Agrotechnologique Privé d'Annonay	Polyculture élevage
07	Public	Lycée agricole Olivier de Serres	Polyculture élevage
15	Privé Rythme approprié par alternance	MFREO de Marcoles à St Mamet La Savetat	Polyculture élevage
15	Public	Lycée Agricole 'Louis Mallet'	Polyculture élevage
15	Public	Lycée Georges Pompidou-ENILV	Polyculture élevage
26	Privé Rythme approprié par alternance	M.F.R. de Divajeu	Polyculture élevage
38	Privé Rythme approprié par alternance	Maison Familiale Rurale de Mozas	Polyculture élevage
38	Privé Rythme approprié par alternance	CFA MFR DE CHATTE - SAINT MARCELLIN	Polyculture élevage
38	Public	Lycée agricole de La Côte Saint-André (38)	Polyculture élevage
42	Privé Temps plein	Site de Nandax du LEAP Nandax - Breuil sur Couze	Polyculture élevage

42	Public	CAMPUS AGRONOVA	Polyculture élevage
42	Public	Lycée de Roanne-Chervé-Noirétable	Polyculture élevage
43	Privé Temps plein	ISVT	Polyculture élevage
43	Public	Lycée agricole de Bonnefont	Polyculture élevage
43	Public	Lycée Agricole George Sand	Polyculture élevage
63	Privé Rythme approprié par alternance	Maison Familiale Rurale de Gelles	Polyculture élevage
63	Privé Temps plein	LEAP Saint Joseph	Polyculture élevage
63	Public	Lycée Agricole Louis Pasteur - Marmilhat	Grandes cultures
63	Public	Lycée agricole Rochefort Montagne	Polyculture élevage
63	Public	Lycée Agricole Louis Pasteur - Marmilhat	Polyculture élevage
63	Public	Eduter CNPR	Grandes cultures
63	Public	Eduter CNPR	Polyculture élevage
69	Privé Rythme approprié par alternance	MFR ST LAURENT LE CHIRAT	Polyculture élevage
73	Public	Lycée Reinach	Polyculture élevage
74	Privé Rythme approprié par alternance	CFA MFR Les Dronières	Polyculture élevage
74	Public	Lycée Agricole de Contamine sur Arve	Polyculture élevage

Conduite et gestion de l'entreprise hippique

Département	Composante	Établissement
15	Privé Rythme approprié par alternance	MFR DE SAINT FLOUR
26	Privé Temps plein	Lycée privé Drôme provençale
38	Privé Rythme approprié par alternance	M.F.R.E.O. de COUBLEVIE
42	Privé Rythme approprié par alternance	MFR du Forez
42	Privé Temps plein	LEAP Saint André

43	Public	Lycée Agricole George Sand
63	Privé Temps plein	LEAP Saint Joseph
69	Privé Temps plein	Institut Sandar - La Salle / Lycée Privé d'Enseignement Général et d'Agrotechnologie
74	Public	Lycée Agricole de Contamine sur Arve

Conduite et gestion de l'entreprise vitivinicole

Département	Composante	Établissement
63	Public	Eduter CNPR
69	Public	Lycée Bel Air

Forêt

Département	Composante	Établissement
03	Privé Temps plein	LEAFP Claude Mercier
26	Privé Temps plein	Sylva Campus
42	Privé Rythme approprié par alternance	Maison Familiale Rurale Marlhès
42	Public	Lycée Nature et Forêt Noirétable
43	Public	Lycée Forestier
69	Privé Rythme approprié par alternance	MFR Lamure-sur-Azergues
74	Privé Rythme approprié par alternance	MFR l'Arclosan
74	Privé Temps plein	ISETA - site de Chavanod

Gestion des milieux naturels et de la faune

Département	Composante	Établissement
15	Public	Lycée Agricole 'Louis Mallet'
26	Privé Rythme approprié par alternance	MFR de Mondy - Bourg de Péage
38	Privé Rythme approprié par alternance	MFR DE VIF
38	Public	Lycée horticole de Saint Ismier- Ecole du Paysage
38	Public	Lycée AGROTEC de Vienne-Seyssuel
42	Public	Lycée Nature et Forêt Noirétable
63	Public	Lycée agricole Rochefort Montagne
69	Privé Rythme approprié par alternance	MFR DE ANSE

74	Privé Rythme approprié par alternance	MFR l'Arclosan
74	Privé Temps plein	ISETA - site de Chavanod

Laboratoire contrôle qualité

Département	Composante	Établissement
01	Privé Temps plein	ASSOCIATION DEPARTEMENTALE DU LYCÉE PROFESSIONNEL PRIVE RURAL DE L'AIN site de Villard de Dombes
01	Public	Lycée Les Sardières
26	Privé Temps plein	LTP Les Mandailles
43	Privé Temps plein	ISVT
69	Public	Lycée André PAILLOT
74	Public	ENILV - LEGTA de La Roche sur Foron

Services aux personnes et animation dans les territoires

Département	Composante	Établissement
01	Privé Rythme approprié par alternance	MFR de Montluel
01	Privé Rythme approprié par alternance	MFR CFA DE PONT DE VEYLE
01	Privé Temps plein	LEAP SAINT SORLIN EN BUGEY
01	Privé Temps plein	ASSOCIATION DEPARTEMENTALE DU LYCÉE PROFESSIONNEL PRIVE RURAL DE L'AIN – site de Nantua
03	Privé Rythme approprié par alternance	Maison Familiale Rurale d'Escurolles
03	Public	Lycée agricole du Bourbonnais
07	Privé Rythme approprié par alternance	Maison Familiale Rurale de Villeneuve de Berg
07	Privé Temps plein	Lycée La Pélassière
07	Public	Lycée agricole Olivier de Serres
15	Privé Temps plein	Lycée Saint-Vincent
26	Privé Rythme approprié par alternance	Maison Familiale Rurale Antenne de Châteauneuf sur Isère CFA Régional des MFR

26	Privé Temps plein	LTP Les Mandailles
38	Privé Rythme approprié par alternance	MFR de St Barthélémy
38	Privé Rythme approprié par alternance	Maison Familiale Rurale de Vignieu-Morestel
38	Privé Temps plein	LEAP du Guiers-Val d'Ainan
38	Privé Temps plein	Ensemble Scolaire Paul Claudel - Jean Paul II
38	Privé Temps plein	Leap - Lycée Bellevue
38	Privé Temps plein	LEAP Saint Exupéry de Saint Siméon de Bressieux
38	Privé Temps plein	LY.P.P.R.A. La Mure
38	Privé Temps plein	LEAP VALLON BONNEVAUX SITE DE ST JEAN DE BOURNAY
38	Public	LPA LA MARTELLIERE
42	Privé Rythme approprié par alternance	MAISON FAMILIALE RURALE DE ST ETIENNE
42	Privé Rythme approprié par alternance	Maison Familiale Rurale de Saint-Chamond
42	Privé Rythme approprié par alternance	Maison Familiale Rurale Marlies
42	Privé Rythme approprié par alternance	MFR VOUGY LE ROSEIL
42	Privé Rythme approprié par alternance	MFR DE MONTBRISON
42	Privé Temps plein	Le Puits de l'Aune Don Bosco de Feurs
42	Public	Lycée de Roanne-Chervé-Noirétable
43	Privé Rythme approprié par alternance	Maison Familiale Rurale de Sainte-Florine
43	Privé Temps plein	LEAP Eugénie JOUBERT
43	Public	Lycée Agricole George Sand
63	Privé Rythme approprié par alternance	MFR de Vernines
63	Privé Temps plein	LEAP d'Ennezat
63	Privé Temps plein	LEAP MASSABIELLE

69	Privé Rythme approprié par alternance	MFREO Château de Sermezy à Charentay
69	Privé Rythme approprié par alternance	MFR ST LAURENT LE CHIRAT
69	Privé Rythme approprié par alternance	MFR L'ARBRESLE LA PALMA
69	Privé Temps plein	LEAP Jean Monnet de Saint Symphorien sur Coise
73	Privé Temps plein	LAP Costa de Beauregard de Chambéry
73	Public	LPA de COGNIN
74	Privé Rythme approprié par alternance	MFR DE BONNE
74	Privé Rythme approprié par alternance	MFREO 'Le Belvédère' à Sallanches
74	Privé Rythme approprié par alternance	Maison Familiale Rurale du Pays de Seyssel
74	Privé Rythme approprié par alternance	MFR Le Villaret
74	Privé Rythme approprié par alternance	MFREO de La Balme de Sillingy
74	Privé Temps plein	LPEGT H.B. de Saussure de Combloux
74	Privé Temps plein	Lycée d'Enseignement Professionnel Rural Privé Jeanne Antide de Reignier
74	Privé Temps plein	Lycée Les 3 Vallées
74	Privé Temps plein	ISETA - Poisy

Technicien conseil vente en alimentation (produits alimentaires et boissons)

Département	Composante	Établissement
01	Privé Rythme approprié par alternance	MFREO 'La Vernée' à Peronnas
01	Privé Temps plein	ASSOCIATION DEPARTEMENTALE DU LYCÉE PROFESSIONNEL PRIVE RURAL DE L'AIN – Site de Nantua
03	Privé Rythme approprié par alternance	MFR Saint Léopardin d'Augy

03	Privé Temps plein	LEAFP Claude Mercier
07	Privé Temps plein	Lycée La Pélessière
15	Privé Temps plein	Lycée Saint-Vincent
38	Privé Rythme approprié par alternance	MAISON FAMILIALE RURALE DE LA GRIVE
38	Privé Temps plein	LEAP du Guiers-Val d'Ainan
38	Privé Temps plein	LEAP Saint Exupéry de Saint Siméon de Bressieux
38	Privé Temps plein	Ensemble Scolaire Paul Claudel - Jean Paul II
38	Public	LPA LA MARTELLIERE
42	Privé Rythme approprié par alternance	MFR - CFA de Saint Germain Lespinasse
42	Public	CAMPUS AGRONOVA
63	Privé Rythme approprié par alternance	Maison Familiale Rurale de Gelles
69	Privé Temps plein	LEAP Jean Monnet de Saint Symphorien sur Coise
69	Public	Lycée Bel Air
74	Privé Rythme approprié par alternance	MFREO 'Le Belvédère' à Sallanches
74	Privé Temps plein	Lycée d'Enseignement Professionnel Rural Privé Jeanne Antide de Reignier

Technicien conseil vente univers jardinerie

Département	Composante	Établissement
26	Public	Lycée Terre d'horizon de Romans
38	Privé Rythme approprié par alternance	MAISON FAMILIALE RURALE DE EYZIN-PINET
38	Public	Lycée Horticole et Animalier de LA TOUR DU PIN
42	Public	Lycée Horticole de Montravel
43	Privé Temps plein	ISVT
63	Public	Lycée Agricole Louis Pasteur - Marmilhat
74	Privé Temps plein	ISETA - Poisy

Technicien en expérimentation animale

Département	Composante	Établissement
-------------	------------	---------------

01	Privé Temps plein	ASSOCIATION DEPARTEMENTALE DU LYCÉE PROFESSIONNEL PRIVE RURAL DE L'AIN – Site de Villard de Dombes
----	-------------------	--

Technicien-conseil vente en animalerie

Département	Composante	Établissement
01	Public	Lycée agricole de Cibeins
38	Public	Lycée Horticole et Animalier de LA TOUR DU PIN
42	Privé Temps plein	LEAP Saint André
42	Public	CAMPUS AGRONOVA
63	Public	Site de Pontaumur du Lycée des Combrailles
69	Privé Rythme approprié par alternance	MFR Villié-Morgon
74	Privé Temps plein	Lycée d'Enseignement Professionnel Rural Privé Jeanne Antide de Reignier

Les filières professionnelles de l'Éducation nationale, préparées dans des établissements sous contrat avec le Ministère de l'agriculture et de souveraineté alimentaire sont accessibles dans [les publications régionales d'Auvergne-Rhône-Alpes Orientation](#).

A titre indicatif :

Maintenance des matériels

Département	Composante	Établissement	Spécialité
42	Public	CAMPUS AGRONOVA	Option A : Agricoles

Métiers du commerce et de la vente

Département	Composante	Établissement	Spécialité
42	Privé Rythme approprié par alternance	MFR DE MONTBRISON	Option A : Animation et gestion de l'espace commercial

Technicien constructeur bois

Département	Composante	Établissement
26	Privé Temps plein	Sylva Campus

✓ LE BTSA

Les filières des BTSA (BREVET DE TECHNICIEN SUPERIEUR AGRICOLE)

Agronomie et cultures durables

Département	Composante	Établissement
26	Public	Lycée Le Valentin Bourg-lès-Valence
38	Public	Lycée agricole de La Côte Saint-André (38)
63	Privé Temps plein	LEAP Saint Joseph
69	Privé Temps plein	Institut Sandar - La Salle / Lycée Privé d'Enseignement Général et d'Agrotechnologie

Aménagements paysagers

Département	Composante	Établissement
26	Public	Lycée Terre d'horizon de Romans
38	Public	Lycée horticole de Saint Ismier- Ecole du Paysage
63	Public	Lycée Agricole Louis Pasteur - Marmilhat
63	Public	Eduter CNPR
69	Public	Lycée Horticole Paysage et Environnement de Lyon Dardilly
73	Privé Temps plein	LAP Costa de Beauregard de Chambéry

Analyse, conduite et stratégie de l'entreprise agricole

Département	Composante	Établissement
03	Public	Lycée agricole du Bourbonnais
07	Public	Lycée agricole Olivier de Serres
15	Privé Rythme approprié par alternance	MFR DE SAINT FLOUR
15	Public	Lycée Georges Pompidou-ENILV
38	Public	Lycée agricole de La Côte Saint-André (38)
42	Public	Lycée de Roanne-Chervé-Noirétable
63	Public	Eduter CNPR
63	Public	Lycée Agricole Louis Pasteur - Marmilhat
69	Privé Rythme approprié par alternance	MFR ST LAURENT LE CHIRAT
73	Public	Lycée Reinach
74	Privé Temps plein	ISETA - Poisy

Analyses biologiques, biotechnologiques, agricoles et environnementales

Département	Composante	Établissement
26	Privé Temps plein	LTP Les Mandailles
38	Privé Rythme approprié par alternance	MFR de Moirans

43	Privé Temps plein	ISVT
63	Public	Lycée Agricole Louis Pasteur - Marmilhat
69	Public	Lycée André PAILLOT
74	Public	ENILV - LEGTA de La Roche sur Foron

Aquaculture

Département	Composante	Établissement
74	Privé Temps plein	ISETA - Poisy

Développement, animation des territoires ruraux

Département	Composante	Établissement
01	Privé Rythme approprié par alternance	MFR de Montluel
03	Public	Lycée agricole du Bourbonnais
38	Privé Temps plein	Ensemble Scolaire Paul Claudel - Jean Paul II
43	Public	Lycée Agricole George Sand
74	Privé Rythme approprié par alternance	MFR Le Villaret

Génie des équipements agricoles

Département	Composante	Établissement
43	Public	Lycée agricole de Bonnefont
73	Public	Lycée Reinach

Gestion et maîtrise de l'eau

Département	Composante	Établissement
38	Public	Lycée AGROTEC de Vienne-Seyssuel
42	Privé Rythme approprié par alternance	MAISON FAMILIALE RURALE DE ST ETIENNE
43	Privé Temps plein	ISVT
69	Privé Temps plein	Institut Sandar - La Salle / Lycée Privé d'Enseignement Général et d'Agrotechnologie

Gestion et protection de la nature

Département	Composante	Établissement
07	Public	Lycée agricole Olivier de Serres
26	Privé Rythme approprié par alternance	MFR de Mondy - Bourg de Péage
38	Public	Lycée AGROTEC de Vienne-Seyssuel
63	Public	Lycée agricole Rochefort Montagne

63	Public	Eduter CNPR
69	Privé Rythme approprié autre	INSTITUT DES METIERS DE L'ENVIRONNEMENT ET DE LA TRANSITION ECOLOGIQUE
74	Privé Rythme approprié par alternance	Centre de Formation aux Métiers de la Montagne
74	Privé Temps plein	ISETA - Poisy

Gestion forestière

Département	Composante	Établissement
26	Privé Temps plein	Sylva Campus
43	Public	Lycée agricole de Bonnefont
63	Public	Eduter CNPR
74	Privé Temps plein	ISETA - Poisy

Métiers du végétal : alimentation, ornement et environnement

Département	Composante	Établissement
26	Privé Rythme approprié par alternance	MFR CFA ANNEYRON
26	Public	Lycée Terre d'horizon de Romans
73	Privé Temps plein	LAP Costa de Beauregard de Chambéry

Productions animales

Département	Composante	Établissement
01	Public	Lycée agricole de Cibeins
26	Privé Temps plein	Lycée privé Drôme provençale
42	Privé Rythme approprié par alternance	MFR du Forez
42	Privé Temps plein	Site de Nandax du LEAP Nandax - Breuil sur Couze
43	Public	Lycée agricole de Bonnefont
63	Public	Eduter CNPR
74	Public	Lycée Agricole de Contamine sur Arve

Qualité, alimentation, innovation et maîtrise sanitaire

Département	Composante	Établissement	Spécialité
01	Public	Lycée Les Sardières	Aliments et processus technologiques
15	Public	Lycée Georges Pompidou-ENILV	Aliments et processus technologiques
15	Public	Lycée Georges Pompidou-ENILV	Produits laitiers

26	Public	Lycée Le Valentin Bourg-lès-Valence	Aliments et processus technologiques
74	Public	ENILV - LEGTA de La Roche sur Foron	Produits laitiers
74	Public	ENILV - LEGTA de La Roche sur Foron	Aliments et processus technologiques

Technico-commercial

Département	Composante	Établissement	Spécialité
01	Public	Lycée agricole de Cibeins	Univers Jardins et animaux de compagnie
03	Privé Temps plein	LEAFP Claude Mercier	Produits de la filière forêt bois
07	Privé Temps plein	Lycée Agrotechnologique Privé d'Annonay	Alimentation et boissons
15	Public	Lycée Agricole 'Louis Mallet'	Alimentation et boissons
26	Privé Temps plein	Sylva Campus	Produits de la filière forêt bois
26	Public	Lycée Le Valentin Bourg-lès-Valence	Alimentation et boissons
38	Privé Temps plein	Ensemble Scolaire Paul Claudel - Jean Paul II	Alimentation et boissons
42	Privé Temps plein	Site de Nandax du LEAP Nandax - Breuil sur Couze	Alimentation et boissons
63	Public	Site de Pontaumur du Lycée des Combrailles	Univers Jardins et animaux de compagnie
63	Public	Site de St Gervais du Lycée des Combrailles	Univers Jardins et animaux de compagnie
69	Privé Rythme approprié autre	INSTITUT DES METIERS DE L'ENVIRONNEMENT ET DE LA TRANSITION ECOLOGIQUE	Alimentation et boissons
69	Privé Temps plein	Institut Sandar - La Salle / Lycée Privé d'Enseignement Général et d'Agrotechnologie	Alimentation et boissons
69	Public	Lycée Horticole Paysage et Environnement de Lyon Dardilly	Univers Jardins et animaux de compagnie

Viticulture Œnologie

Département	Composante	Établissement
63	Public	Eduter CNPR

c. La formation générale et technologique dans l'Enseignement agricole

✓ La seconde GT

Dép.	Composante	Établissement
01	Public	Lycée agricole de Cibeins
01	Public	Lycée Les Sardières
03	Public	Lycée agricole du Bourbonnais
07	Public	Lycée agricole Olivier de Serres
07	Privé Temps plein	Lycée Agrotechnologique Privé d'Annonay
15	Public	Lycée Georges Pompidou-ENILV
26	Privé Temps plein	LTP Les Mandailles
26	Privé Temps plein	Lycée privé Drôme provençale
26	Public	Lycée Terre d'horizon de Romans
26	Public	Lycée Le Valentin Bourg-lès-Valence
26	Privé Temps plein	Sylva Campus
38	Public	Lycée agricole de La Côte Saint-André (38)
38	Public	Lycée horticole de Saint Ismier- Ecole du Paysage
38	Public	Lycée AGROTEC de Vienne-Seysssel
38	Privé Temps plein	Ensemble Scolaire Paul Claudel - Jean Paul II
42	Public	CAMPUS AGRONOVA
42	Public	Lycée de Roanne-Chervé-Noirétable
42	Privé Temps plein	Site de Nandax du LEAP Nandax - Breuil sur Couze
43	Public	Lycée Agricole George Sand
43	Public	Lycée agricole de Bonnefont
43	Privé Temps plein	ISVT
63	Public	Lycée agricole Rochefort Montagne
63	Privé Temps plein	LEAP Saint Joseph
63	Public	Lycée Agricole Louis Pasteur - Marmilhat
69	Public	Lycée Bel Air
69	Privé Temps plein	Institut Sandar - La Salle / Lycée Privé d'Enseignement Général et d'Agrotechnologie
69	Public	Lycée Horticole Paysage et Environnement de Lyon Dardilly
69	Public	Lycée André PAILLOT
69	Privé Rythme approprié par alternance	MFR de Chessy les Mines
73	Public	Lycée Reinach
74	Public	ENILV - LEGTA de La Roche sur Foron
74	Privé Rythme approprié par alternance	MFR Annecy
74	Privé Temps plein	ISETA - Poisy

✓ Les Bac technologiques

Sciences et technologies de l'Agronomie et du Vivant STAV

Département	Composante	Établissement	Domaine technique d'application (5heures/sem)
01	Public	Lycée agricole de Cibeins	Aménagement
01	Public	Lycée agricole de Cibeins	Production
01	Public	Lycée Les Sardières	Production
03	Public	Lycée agricole du Bourbonnais	Production
03	Public	Lycée agricole du Bourbonnais	Aménagement
07	Privé Temps plein	Lycée Agrotechnologique Privé d'Annonay	Aménagement
07	Public	Lycée agricole Olivier de Serres	Production
15	Public	Lycée Georges Pompidou-ENILV	Production
15	Public	Lycée Georges Pompidou-ENILV	Aménagement
26	Privé Temps plein	Lycée privé Drôme provençale	Aménagement
26	Privé Temps plein	Lycée privé Drôme provençale	Production
26	Privé Temps plein	Sylva Campus	Aménagement
26	Public	Lycée Le Valentin Bourg-lès-Valence	Production
26	Public	Lycée Le Valentin Bourg-lès-Valence	Transformation
26	Public	Lycée Terre d'horizon de Romans	Aménagement
38	Public	Lycée agricole de La Côte Saint-André (38)	Production
38	Public	Lycée AGROTEC de Vienne-Seyssuel	Production
38	Public	Lycée horticole de Saint Ismier- Ecole du Paysage	Aménagement
42	Privé Rythme approprié par alternance	MAISON FAMILIALE RURALE DE ST ETIENNE	Aménagement
42	Privé Temps plein	Site de Nandax du LEAP Nandax - Breuil sur Couze	Production
42	Public	CAMPUS AGRONOVA	Production
42	Public	Lycée de Roanne-Chervé-Noirétable	Production
42	Public	Lycée de Roanne-Chervé-Noirétable	Aménagement
43	Privé Temps plein	ISVT	Aménagement
43	Privé Temps plein	ISVT	Production
43	Public	Lycée agricole de Bonnefont	Aménagement
43	Public	Lycée agricole de Bonnefont	Production
43	Public	Lycée Agricole George Sand	Production
43	Public	Lycée Agricole George Sand	Aménagement
63	Privé Temps plein	LEAP Saint Joseph	Production

63	Privé Temps plein	LEAP Saint Joseph	Aménagement
63	Public	Eduter CNPR	Production
63	Public	Eduter CNPR	Aménagement
63	Public	Lycée agricole Rochefort Montagne	Aménagement
63	Public	Lycée Agricole Louis Pasteur - Marmilhat	Production
63	Public	Lycée Agricole Louis Pasteur - Marmilhat	Aménagement
69	Privé Rythme approprié par alternance	MFR de Chessy les Mines	Aménagement
69	Privé Rythme approprié par alternance	MFR de Chessy les Mines	Production
69	Privé Temps plein	Institut Sandar - La Salle / Lycée Privé d'Enseignement Général et d'Agrotechnologie	Aménagement
69	Public	Lycée Bel Air	Production
69	Public	Lycée André PAILLOT	Transformation
69	Public	Lycée Horticole Paysage et Environnement de Lyon Dardilly	Aménagement
73	Public	Lycée Reinach	Aménagement
73	Public	Lycée Reinach	Production
74	Privé Rythme approprié par alternance	Centre de Formation aux Métiers de la Montagne	Aménagement
74	Privé Rythme approprié par alternance	MFR Annecy	Services
74	Privé Temps plein	ISETA - Poisy	Production
74	Privé Temps plein	ISETA - Poisy	Aménagement

Sciences et technologies de laboratoire (STL) – Education nationale

Enseignement de spécialité Biotechnologies en classe de 1ère.

Département	Composante	Établissement
01	Public	Lycée Les Sardières
15	Public	Lycée Georges Pompidou-ENILV
69	Public	Lycée André PAILLOT
74	Public	ENILV - LEGTA de La Roche sur Foron

✓ Le bac général

Département	Composante	Établissement
01	Public	Lycée agricole de Cibeins
01	Public	Lycée Les Sardières
03	Public	Lycée agricole du Bourbonnais
07	Public	Lycée agricole Olivier de Serres
15	Public	Lycée Georges Pompidou-ENILV
26	Public	Lycée Le Valentin Bourg-lès-Valence
38	Public	Lycée agricole de La Côte Saint-André (38)
38	Privé Temps plein	Ensemble Scolaire Paul Claudel - Jean Paul II
42	Privé Temps plein	Site de Nandax du LEAP Nandax - Breuil sur Couze
42	Public	Lycée de Roanne-Chervé-Noirétable
43	Public	Lycée agricole de Bonnefont
43	Public	Lycée Agricole George Sand
63	Public	Lycée Agricole Louis Pasteur - Marmilhat
69	Privé Temps plein	Institut Sandar - La Salle / Lycée Privé d'Enseignement Général et d'Agrotechnologie
69	Public	Lycée Horticole Paysage et Environnement de Lyon Dardilly
73	Public	Lycée Reinach
74	Public	ENILV - LEGTA de La Roche sur Foron
74	Privé Temps plein	ISETA - Poisy

✓ Les classes préparatoires

Département	Composante	Établissement	Option
26	Public	Lycée Le Valentin Bourg-lès-Valence	ATS Bio – cycle agro véto
63	Public	Lycée Agricole Louis Pasteur - Marmilhat	ATS Bio – cycle agro véto
63	Public	Lycée Agricole Louis Pasteur - Marmilhat	Biologie Chimie Physique Sciences de la Terre

d. Les sections sportives dans l'Enseignement agricole

Département	composante	Établissement	Sport	Support*
01	Public	Lycée Les Sardières	Football	
01	Public	Lycée Les Sardières	Rugby	
07	Public	Lycée agricole Olivier de Serres	Rugby	

07	Public	Lycée agricole Olivier de Serres	Canoë-kayak	
07	Public	Lycée agricole Olivier de Serres	Football	
07	Public	Lycée agricole Olivier de Serres	Cyclisme	
07	Privé Temps plein	Lycée Agrotechnologique Privé d'Annonay	Activités physiques de pleine nature	Course d'orientation, escalade, VTT, randonnée, ski, raquettes à neige
15	Public	Lycée Agricole 'Louis Mallet'	Football	
15	Public	Lycée Georges Pompidou-ENILV	Rugby	
15	Public	Lycée Georges Pompidou-ENILV	Equitation	
15	Public	Lycée Georges Pompidou-ENILV	Cyclisme	
26	Public	Lycée Le Valentin Bourg-lès-Valence	Rugby	
26	Public	Lycée Le Valentin Bourg-lès-Valence	Basket-ball	
38	Public	Lycée horticole de Saint Ismier- Ecole du Paysage	Activités physiques de pleine nature	Randonnée et montagne
42	Public	CAMPUS AGRONOVA	Activités physiques de pleine nature	Course d'orientation, Randonnée, Ski de fond, VTT
42	Public	Lycée de Roanne-Chervé-Noirétable	Activités physiques de pleine nature	Course d'orientation, Raid multisports de nature, VTT
43	Public	Lycée agricole de Bonnefont	Rugby	
43	Public	Lycée Agricole George Sand	Equitation	
63	Public	Lycée agricole Rochefort Montagne	Activités physiques de pleine nature	Ski alpin et fond, biathlon, escalade sur falaise de glace, randonnée, trail, course d'orientation, escalade sur mur naturel, via ferrata, VTT
63	Public	Lycée Agricole Louis Pasteur - Marmilhat	Rugby	Féminin et masculin
69	Public	Lycée Horticole Paysage et	Rugby	

		Environnement de Lyon Dardilly		
73	Public	Lycée Reinach	Activités physiques de pleine nature	Course d'orientation, Raid multisport, ski de fond, VTT,
74	Privé Rythme approprié par alternance	Centre de Formation aux Métiers de la Montagne	VTT	
74	Privé Rythme approprié par alternance	Centre de Formation aux Métiers de la Montagne	Montagne	
74	Privé Rythme approprié par alternance	Centre de Formation aux Métiers de la Montagne	Vol libre	
74	Privé Rythme approprié par alternance	Centre de Formation aux Métiers de la Montagne	Ski	
74	Privé Temps plein	ISETA - Poisy	Plongée subaquatique	
74	Public	Lycée Agricole de Contamine sur Arve	Activités physiques de pleine nature	VTT, course d'orientation, ski de fond, escalade

*les activités supports ne sont pas exhaustives et sont susceptibles d'évoluer – se renseigner auprès des établissements

e. Les sections européennes dans l'Enseignement agricole

Département	composante	Établissement	Langue support	Diplôme
01	Privé Temps plein	ASSOCIATION DEPARTEMENTALE DU LYCÉE PROFESSIONNEL PRIVE RURAL DE L'AIN Site de Nantua	Anglais	Bac Pro/Technicien conseil vente en alimentation (produits alimentaires et boissons)
01	Privé Temps plein	ASSOCIATION DEPARTEMENTALE DU LYCÉE PROFESSIONNEL PRIVE RURAL DE L'AIN Site de Nantua	Anglais	Bac Pro/Services aux personnes et animation dans les territoires
01	Public	Lycée agricole de Cibeins	Anglais	Baccalauréat général
01	Public	Lycée agricole de Cibeins	Anglais	Bac Techno/Sciences et Technologies de l'Agronomie et du Vivant
01	Public	Lycée Les Sardières	Anglais	Baccalauréat général
01	Public	Lycée Les Sardières	Anglais	Bac Pro/Conduite et gestion de l'entreprise agricole

01	Public	Lycée Les Sardières	Anglais	Bac Techno/Sciences et Technologies de l'Agronomie et du Vivant
01	Privé Rythme approprié par alternance	MFR de Montluel	Anglais	Bac Pro/Services aux personnes et animation dans les territoires
07	Public	Lycée agricole Olivier de Serres	Anglais	Bac Techno/Sciences et Technologies de l'Agronomie et du Vivant
07	Public	Lycée agricole Olivier de Serres	Anglais	Baccalauréat général
15	Privé Rythme approprié par alternance	MFR DE SAINT FLOUR	Anglais	Bac Pro/Conduite et gestion de l'entreprise hippique
26	Privé Temps plein	LTP Les Mandailles	Anglais	Bac Pro/Services aux personnes et animation dans les territoires
26	Privé Temps plein	LTP Les Mandailles	Anglais	Bac Pro/Laboratoire contrôle qualité
38	Privé Temps plein	LEAP VALLON BONNEVAUX SITE DE ST JEAN DE BOURNAY	Anglais	Bac Pro/Services aux personnes et animation dans les territoires
38	Public	Lycée horticole de Saint Ismier- Ecole du Paysage	Anglais	Bac Pro/Gestion des milieux naturels et de la faune
38	Public	Lycée horticole de Saint Ismier- Ecole du Paysage	Anglais	Bac Techno/Sciences et Technologies de l'Agronomie et du Vivant
38	Public	Lycée horticole de Saint Ismier- Ecole du Paysage	Anglais	Bac Pro/Aménagements paysagers
43	Public	Lycée Agricole George Sand	Anglais	Baccalauréat général
43	Public	Lycée Agricole George Sand	Anglais	Bac Techno/Sciences et Technologies de l'Agronomie et du Vivant
63	Public	Lycée Agricole Louis Pasteur - Marmilhat	Anglais	Baccalauréat général
63	Public	Lycée Agricole Louis Pasteur - Marmilhat	Anglais	Bac Techno/Sciences et Technologies de l'Agronomie et du Vivant
69	Public	Lycée André PAILLOT	Anglais	Bac Techno/Sciences et Technologies de l'Agronomie et du Vivant
69	Public	Lycée André PAILLOT	Anglais	Bac Techno/Sciences et technologies de laboratoire/Biochimie Biologie Biotechnologie

69	Public	Lycée André PAILLOT	Anglais	Bac Pro/Laboratoire contrôle qualité
69	Public	Lycée Horticole Paysage et Environnement de Lyon Dardilly	Anglais	Bac Techno/Sciences et Technologies de l'Agronomie et du Vivant
74	Privé Temps plein	LPEGT H.B. de Saussure de Combloux	Espagnol	Bac Pro/Services aux personnes et animation dans les territoires
74	Privé Temps plein	LPEGT H.B. de Saussure de Combloux	Anglais	Bac Pro/Services aux personnes et animation dans les territoires
74	Privé Temps plein	Lycée d'Enseignement Professionnel Rural Privé Jeanne Antide de Reignier	Anglais	Bac Pro/Technicien conseil vente en alimentation (produits alimentaires et boissons)
74	Privé Temps plein	Lycée d'Enseignement Professionnel Rural Privé Jeanne Antide de Reignier	Anglais	Bac Pro/Technicien-conseil vente en animalerie
74	Privé Temps plein	Lycée d'Enseignement Professionnel Rural Privé Jeanne Antide de Reignier	Anglais	Bac Pro/Services aux personnes et animation dans les territoires
74	Privé Rythme approprié par alternance	MFR Annecy	Anglais	Bac Pro/Services aux personnes et animation dans les territoires
74	Privé Rythme approprié par alternance	MFR Annecy	Anglais	Bac Techno/Sciences et Technologies de l'Agronomie et du Vivant

Un enseignement dans une discipline non linguistique dispensé en langue vivante étrangère et/ou un renforcement en langue étrangère peuvent aussi être proposés aux élèves dès la classe de 2de générale et technologique ou 2de professionnelle en préparation de la section européenne du cycle terminal. Il convient de se renseigner auprès des établissements.

2. Les formations professionnelles par apprentissage et en formation continue adulte

a. Le CAPa

CAPA Certificat d'aptitude professionnelle agricole

Jardinier paysagiste

Département	Composante	Formation apprentissage	Formation adulte	Établissement
01	Privé Rythme approprié par alternance	Oui	Non	MFR - CFA de BAGE LE CHATEL
01	Public	Oui	Oui	CFPPA Les Sardières
03	Public	Oui	Non	CFPPA de l'Allier - MOULINS
07	Public	Oui	Oui	Centre de formation Olivier de Serres
15	Public	Oui	Non	EREA Aurillac
26	Privé Temps plein	Oui	Non	Sylva Campus
26	Public	Oui	Oui	CFPPA Terre d'horizon Romans
38	Privé Rythme approprié par alternance	Oui	Non	MAISON FAMILIALE RURALE DE EYZIN-PINET
38	Privé Rythme approprié par alternance	Oui	Non	MFR DE VIF
38	Privé Temps plein	Oui	Non	LEAP VALLON BONNEVAUX SITE DE ST JEAN DE BOURNAY
38	Public	Oui	Non	CFPPA Grenoble Saint Ismier
38	Public	Oui	Non	EREA de Claix
42	Public	Oui	Oui	CAMPUS MONTRAVEL
42	Public	Oui	Oui	CFPPA CFA de Roanne Chervé
43	Privé Temps plein	Oui	Oui	ISVT
43	Public	Oui	Non	CFPPA D'YSSINGEAUX
63	Privé Rythme approprié par alternance	Oui	Non	MFREO de Thuret
63	Public	Oui	Non	CFPPA Marmilhat
69	Privé Rythme approprié par alternance	Oui	Non	MFR Sainte Consorce - Ouest Lyonnais
69	Privé Temps plein	Oui	Non	LHP Lyon Pressin de St Genis Laval
69	Public	Oui	Oui	CFPPA Ecully

73	Public	Oui	Oui	CFPPA SAVOIE-BUGEY
74	Public	Oui	Oui	CFPPA-UFA CONTAMINE SUR ARVE

Lad cavalier d'entrainement

Département	Composante	Formation apprentissage	Formation adulte	Établissement
42	Privé Rythme approprié par alternance	Oui	Non	MFR du Forez

Maréchal ferrant

Département	Composante	Formation apprentissage	Formation adulte	Établissement
03	Privé Rythme approprié par alternance	Oui	Oui	MFR SALIGNY SUR ROUDON
42	Privé Temps plein	Oui	Oui	LEAP Saint André
74	Public	Oui	Oui	CFPPA-UFA CONTAMINE SUR ARVE

Métiers de l'agriculture

Département	Composante	Formation apprentissage	Formation adulte	Établissement	Support Formation
01	Public	Oui	Non	CFPPA Les Sardières	Ruminants
03	Public	Oui	Non	CFPPA de l'Allier - MOULINS	Ruminants
03	Public	Oui	Oui	CFPPA de l'Allier - MOULINS	Horticulture
07	Privé	Oui	Oui	Vivarais Formation AGVF	Viticulture
07	Public	Oui	Oui	Centre de formation Olivier de Serres	Arboriculture
07	Public	Oui	Oui	Centre de formation Olivier de Serres	Viticulture
15	Public	Oui	Non	CFPPA - ENILV d'Aurillac	Ruminants
15	Public	Oui	Non	CFPPA Saint Flour	Ruminants
26	Privé Rythme approprié par alternance	Oui	Non	M.F.R. de Divajeu	Viticulture

26	Privé Rythme approprié par alternance	Oui	Non	M.F.R. de Divajeu	Ruminants
26	Privé Rythme approprié par alternance	Oui	Non	M.F.R. de Divajeu	Grandes cultures
26	Privé Rythme approprié par alternance	Oui	Oui	MFR CFA ANNEYRON	Arboriculture
26	Privé Rythme approprié par alternance	Oui	Non	MFR CFA ANNEYRON	Horticulture
26	Public	Oui	Oui	CFPPA Terre d'horizon Romans	Horticulture
38	Public	Oui	Non	CFPPA Grenoble Saint Ismier	Horticulture
42	Public	Oui	Oui	CAMPUS AGRONOVA	Ruminants
42	Public	Oui	Oui	CAMPUS MONTRAVEL	Horticulture
42	Public	Non	Oui	CFPPA CFA de Roanne Chervé	Ruminants
42	Public	Oui	Oui	CFPPA CFA de Roanne Chervé	Horticulture
43	Privé Temps plein	Oui	Non	ISVT	Ruminants
43	Public	Oui	Non	CFPPA de Brioude Bonnefont	Ruminants
63	Privé Rythme approprié par alternance	Oui	Non	Maison Familiale Rurale de Gelles	Ruminants
63	Public	Oui	Non	CFPPA Marmilhat	Grandes cultures
63	Public	Oui	Non	CFPPA Marmilhat	Ruminants
63	Public	non	oui	CFPPA Marmilhat	Horticulture
69	Public	Non	Oui	CFPPA Ecully	Horticulture
69	Public	Oui	Non	Lycée Bel Air	Viticulture
73	Public	Oui	Oui	CFPPA SAVOIE-BUGEY	Horticulture
73	Public	Oui	Non	CFPPA SAVOIE-BUGEY	Ruminants
73	Public	Non	Oui	CFPPA SAVOIE-BUGEY	Viticulture

74	Privé	Oui	Non	OIER CENTRE D'ELEVAGE Lucien Biset	Ruminants
----	-------	-----	-----	---------------------------------------	-----------

Opérateur en industries agroalimentaires

Département	Composante	Formation apprentissage	Formation adulte	Établissement	Spécialité
01	Public	Oui	Non	CFPPA Les Sardières	Transformation de produits alimentaires
26	Public	Oui	Oui	CFPPA Bourg les Valence	Transformation de produits alimentaires
42	Public	Oui	Non	CAMPUS AGRONOVA	Transformation de produits alimentaires
63	Public	Oui	Oui	CFPPA Marmilhat	Transformation de produits alimentaires
69	Public	Oui	Non	Lycée André PAILLOT	Transformation de produits alimentaires
74	Public	Oui	Non	CFPPA de l'ENILV - Site de la Roche sur Foron	Transformation de produits alimentaires

Palefrenier soigneur

Département	Composante	Formation apprentissage	Formation adulte	Établissement
15	Privé Rythme approprié par alternance	Oui	Non	MFR DE SAINT FLOUR
42	Privé Rythme approprié par alternance	Oui	Non	MFR du Forez
42	Privé Temps plein	Oui	Non	LEAP Saint André

Service aux personnes et vente en espace rural

Département	Composante	Formation apprentissage	Formation adulte	Établissement
01	Privé Rythme approprié par alternance	Oui	Non	MFR de Montluel
01	Public	Oui	Non	CFPPA Les Sardières
03	Privé Rythme approprié par alternance	Oui	Non	MFR Saint Léopardin d'Augy

63	Privé Rythme approprié par alternance	Oui	Non	MFREO de Thuret
69	Privé Rythme approprié par alternance	Oui	Non	MFREO Château de Sermezy à Charentay

Travaux forestiers

Département	Composante	Formation apprentissage	Formation adulte	Établissement
26	Privé Temps plein	Oui	Non	Sylva Campus
42	Privé Rythme approprié par alternance	Oui	Non	Maison Familiale Rurale Marlies
42	Public	Oui	Oui	Site de Noirétable du CFPPA Roanne

CAP(EN) : *(liste indicative)*

Pour plus d'informations consulter [les publications régionales d'Auvergne-Rhône-Alpes Orientation](#).

Accompagnement éducatif petite enfance

Département	Composante	Formation apprentissage	Formation adulte	Établissement
01	Privé Rythme approprié par alternance	Oui	Non	MFR CFA DE PONT DE VEYLE
03	Privé Rythme approprié par alternance	Oui	Non	MFR Saint Léopardin d'Augy
26	Privé Rythme approprié par alternance	Oui	Non	Maison Familiale Rurale Antenne de Châteauneuf sur Isère CFA Régional des MFR
38	Privé Temps plein	Oui	Non	LEAP du Guiers-Val d'Ainan
38	Public	Oui	Non	LPA LA MARTELLIERE
42	Privé Rythme approprié par alternance	Oui	Non	MFR VOUGY LE ROSEIL
42	Privé Rythme approprié par alternance	Oui	Non	Maison Familiale Rurale de Saint-Chamond
42	Privé Temps plein	Oui	Non	Le Puits de l'Aune Don Bosco de Feurs
43	Privé Rythme approprié par alternance	Oui	Non	Maison Familiale Rurale de Sainte-Florine

63	Privé Rythme approprié par alternance	Oui	Non	MFR de Vernines
63	Privé Temps plein	Oui	Non	LEAP MASSABIELLE
63	Privé Temps plein	Oui	Non	LEAP d'Ennezat
69	Privé Rythme approprié par alternance	Oui	Oui	MFR L'ARBRESLE LA PALMA
73	Privé Temps plein	Oui	Non	LAP Costa de Beauregard de Chambéry
74	Privé Rythme approprié par alternance	Oui	Non	MFREO de La Balme de Sillingy

Boucher

Département	Composante	Formation apprentissage	Formation adulte	Établissement
42	Public	Oui	Oui	CAMPUS AGRONOVA
74	Public	Oui	Oui	CFPPA de l'ENILV - Site de la Roche sur For

Charpentier Bois

Département	Composante	Formation apprentissage	Formation adulte	Établissement
26	Privé Temps plein	Oui	Non	Sylva Campus
38	Privé Rythme approprié par alternance	Oui	Non	CFA MFR DE CHATTE - SAINT MARCELLIN
69	Privé Rythme approprié par alternance	Oui	Non	MFR Lamure-sur-Azergues

Cuisine

Département	Composante	Formation apprentissage	Formation adulte	Établissement
38	Public	Oui	Oui	ENILV Pont de Claix

Electricien

Département	Composante	Formation apprentissage	Formation adulte	Établissement
38	Privé Rythme approprié par alternance	Oui	Non	MFR Le Village Saint André le Ga

Equipier polyvalent du commerce

Département	Composante	Formation apprentissage	Formation adulte	Établissement
26	Privé Rythme approprié par alternance	Oui	Non	MFR CFA ANNEYRON
38	Public	Oui	Oui	ENILV Pont de Claix
42	Privé Temps plein	Oui	Non	Le Puits de l'Aune Don Bosco de Feurs
42	Public	Oui	Non	CAMPUS AGRONOVA
74	Privé Rythme approprié par alternance	Oui	Non	MFREO 'Le Belvédère' à Sallanches

Fleuriste

Département	Composante	Formation apprentissage	Formation adulte	Établissement
38	Privé Rythme approprié par alternance	Oui	Non	MAISON FAMILIALE RURALE DE EYZIN-PINET
42	Public	Oui	Oui	CAMPUS MONTRAVEL
63	Public	Oui	Oui	CFPPA Marmilhat

Intervention en maintenance technique des bâtiments

Département	Composante	Formation apprentissage	Formation adulte	Établissement
38	Privé Rythme approprié par alternance	Oui	Non	CFA MFR DE CHATTE - SAINT MARCELLIN

Maçon

Département	Composante	Formation apprentissage	Formation adulte	Établissement
38	Privé Rythme approprié par alternance	Oui	Non	CFA MFR DE CHATTE - SAINT MARCELLI

Menuiserie fabricant de menuiserie, mobilier agencement

Département	Composante	Formation apprentissage	Formation adulte	Établissement
69	Privé Rythme approprié par alternance	Oui	Non	MFR Lamure-sur-Azergues

Menuisier installateur

Département	Composante	Formation apprentissage	Formation adulte	Établissement
69	Privé Rythme approprié par alternance	Oui	Non	MFR Lamure-sur-Azergues

Monteur installateur sanitaire

Département	Composante	Formation apprentissage	Formation adulte	Établissement
38	Privé Rythme approprié par alternance	Oui	Non	CFA MFR DE CHATTE - SAINT MARCELLIN

Poissonnier Ecailler

Département	Composante	Formation apprentissage	Formation adulte	Établissement
38	Public	Oui	Oui	ENILV Pont de Claix
42	Public	Oui	Non	CAMPUS AGRONOV

Primeur

Département	Composante	Formation apprentissage	Formation adulte	Établissement
26	Privé Rythme approprié par alternance	Oui	Non	MFR CFA ANNEYRON
42	Public	Oui	Non	CAMPUS AGRONOVA

Production et service en restauration (rapide, collective, cafeteria)

Département	Composante	Formation apprentissage	Formation adulte	Établissement
01	Privé Rythme approprié par alternance	Oui	Non	MFR CFA DE PONT DE VEYLE
38	Public	Oui	Oui	ENILV Pont de Claix
74	Privé Rythme approprié par alternance	Oui	Non	MFREO de La Balme de Sillingy

b. Le BPA

BPA - Brevet Professionnel Agricole

Travaux d'aménagements paysagers

Département	Composante	Formation apprentissage	Formation adulte	Établissement	Spécialité
-------------	------------	-------------------------	------------------	---------------	------------

42	Public	Oui	Non	CAMPUS MONTRAVEL	Travaux de création et d'entretien
----	--------	-----	-----	---------------------	--

Travaux de l'élevage canin et félin

Département	Composante	Formation apprentissage	Formation adulte	Établissement
63	Public	Oui	Non	CFPPA des Combrailles

Travaux forestiers

Département	Composante	Formation apprentissage	Formation adulte	Établissement	Spécialité
26	Privé	Non	Oui	CFPF DE CHATEAUNEUF DU RHONE	Travaux de bûcheronnage
26	Privé	Non	Oui	CFPF DE CHATEAUNEUF DU RHONE	Conduite des machines forestières
43	Public	Non	Oui	CFPF de Saugues	Conduite des machines forestières
73	Public	Oui	Oui	CFPPA SAVOIE- BUGEY	Travaux de bûcheronnage

c. Le CS niveau 3

CS Certificat de spécialisation de niveau 3

Jardinier de golf et entretien des sols sportifs engazonnés

Département	Composante	Formation apprentissage	Formation adulte	Établissement
42	Public	Oui	Oui	CFPPA CFA de Roanne Chervé

Restauration collective

Département	Composante	Formation apprentissage	Formation adulte	Établissement
01	Public	Oui	Non	CFPPA Les Sardières
38	Public	Oui	Oui	ENILV Pont de Claix

Tracteurs et machines agricoles, utilisation et maintenance

Département	Composante	Formation apprentissage	Formation adulte	Établissement
01	Public	Oui	Non	CFPPA Les Sardières
43	Public	Oui	Non	CFPPA de Brioude Bonfont

63	Public	Oui	Non	CFPPA Marmilhat
----	--------	-----	-----	-----------------

d. Le BAC PRO

Les filières du BAC PRO

Agroéquipement

Département	Composante	Formation apprentissage	Formation adulte	Établissement
03	Privé Rythme approprié par alternance	Oui	Non	MFR limoise
15	Privé Rythme approprié par alternance	Oui	Non	MFREO de Marcoles à St Mamet La Savetat
43	Public	Oui	Non	CFPPA de Brioude Bonnefont
69	Privé Rythme approprié par alternance	Oui	Non	MFREO de Saint Romain de Popey

Aménagements paysagers

Département	Composante	Formation apprentissage	Formation adulte	Établissement
01	Privé Rythme approprié par alternance	Oui	Non	MFREO 'La Vernée' à Peronnas
03	Public	Oui	Non	Lycée Agricole 'Christophe Thivrier' DURDAT LAREQUILLE DURDAT LAREQUILLE
15	Privé Rythme approprié par alternance	Oui	Non	MFR DE MAURIAC
38	Privé Rythme approprié par alternance	Oui	Non	MAISON FAMILIALE RURALE DE EYZIN-PINET
38	Public	Oui	Non	CFPPA Grenoble Saint Ismier
42	Public	Oui	Non	CFPPA de Roanne Chervé
63	Public	Non	Oui	Eduter CNPR
63	Public	Oui	Non	CFPPA Marmilhat
69	Privé Rythme approprié par alternance	Oui	Non	MFR Sainte Consorce - Ouest Lyonnais
69	Privé Temps plein	Oui	Non	LHP Lyon Pressin de St Genis Laval

69	Public	Oui	Non	CFPPA Ecully
73	Privé Temps plein	Oui	Non	LAP Costa de Beauregard de Chambéry
73	Public	Oui	Non	CFPPA SAVOIE-BUGEY
74	Privé Rythme approprié par alternance	Oui	Non	MFR DE BONNE
74	Privé	Oui	Non	ISETA APPRENTISSAGE
74	Public	Oui	Non	CFPPA-UFA CONTAMINE SUR ARVE

Production en industries pharmaceutiques, alimentaires et cosmétiques

Département	Composante	Formation apprentissage	Formation adulte	Établissement
01	Public	Oui	Oui	CFPPA Les Sardières
74	Public	Oui	Oui	CFPPA de l'ENILV - Site de la Roche sur Foron

Conduite de productions aquacoles

Département	Composante	Formation apprentissage	Formation adulte	Établissement
01	Public	Oui	Non	CFPPA de Cibeins

Conduite de productions horticoles

Département	Composante	Formation apprentissage	Formation adulte	Établissement
01	Privé Rythme approprié par alternance	Oui	Non	MFR de Montluel
26	Privé Rythme approprié par alternance	Oui	Oui	MFR CFA ANNEYRON
42	Public	Oui	Non	CAMPUS MONTRAVEL
69	Privé Temps plein	Oui	Non	LHP Lyon Pressin de St Genis Laval
73	Privé Temps plein	Oui	Non	LAP Costa de Beauregard de Chambéry

Conduite des activités d'élevage et d'hébergement dans le secteur canin-félin

Département	Composante	Formation apprentissage	Formation adulte	Établissement
01	Public	Oui	Non	CFPPA de Cibeins
38	Privé Rythme approprié par alternance	Oui	Non	MFR Le Village Saint André le Gaz

63	Public	Oui	Non	CFPPA des Combrailles
----	--------	-----	-----	-----------------------

Conduite et gestion de l'entreprise agricole

Département	Composante	Formation apprentissage	Formation adulte	Établissement	Support Formation
01	Privé Rythme approprié par alternance	Oui	Non	MFR - CFA de BAGE LE CHATEL	Polyculture élevage
01	Privé Rythme approprié par alternance	Oui	Non	MFR - CFA de BAGE LE CHATEL	Grandes cultures
01	Public	Oui	Non	CFPPA Les Sardières	Polyculture élevage
03	Privé Rythme approprié par alternance	Oui	Non	MFR SALIGNY SUR ROUDON	Polyculture élevage
03	Privé Rythme approprié par alternance	Oui	Non	MFR limoise	Polyculture élevage
03	Public	Oui	Non	CFPPA de l'Allier - MOULINS	Polyculture élevage
03	Public	Oui	Non	Lycée Agricole 'Christophe Thivrier' DURDAT LAREQUILLE DURDAT LAREQUILLE	Polyculture élevage
15	Privé Rythme approprié par alternance	Oui	Non	MFREO de Marcoles à St Mamet La Savetat	Polyculture élevage
15	Public	Oui	Non	CFPPA - ENILV d'Aurillac	Polyculture élevage
15	Public	Oui	Non	CFPPA Saint Flour	Polyculture élevage
26	Privé Rythme approprié par alternance	Oui	Non	M.F.R. de Divajeu	Grandes cultures
38	Public	Oui	Non	CFPPA - UFA La Côte Saint-André (38)	Polyculture élevage
38	Public	Oui	Non	CFPPA - UFA La Côte Saint-André (38)	Grandes cultures
42	Privé Temps plein	Oui	Non	Site de Nandax du LEAP Nandax - Breuil sur Couze	Polyculture élevage

42	Public	Oui	Oui	CAMPUS AGRONOVA Site Saint Genest Malifaux	Polyculture élevage
43	Privé Temps plein	Oui	Non	ISVT	Polyculture élevage
63	Privé Rythme approprié par alternance	Oui	Non	Maison Familiale Rurale de Gelles	Polyculture élevage
63	Public	Oui	Non	CFPPA Marmilhat	Polyculture élevage
63	Public	Non	Oui	Eduter CNPR	Polyculture élevage
63	Public	Non	Oui	Eduter CNPR	Grandes cultures
69	Privé Rythme approprié par alternance	Oui	Non	MFR ST LAURENT LE CHIRAT	Polyculture élevage
73	Public	Oui	Non	CFPPA SAVOIE- BUGEY	Polyculture élevage

Conduite et gestion de l'entreprise hippique

Département	Composante	Formation apprentissage	Formation adulte	Établissement
15	Privé Rythme approprié par alternance	Oui	Non	MFR DE SAINT FLOUR
42	Privé Rythme approprié par alternance	Oui	Non	MFR du Forez

Conduite et gestion de l'entreprise vitivinicole

Département	Composante	Formation apprentissage	Formation adulte	Établissement
63	Public	Non	Oui	Eduter CNPR
69	Public	Oui	Non	Lycée Bel Air

Forêt

Département	Composante	Formation apprentissage	Formation adulte	Établissement
15	Public	Oui	Non	CFPPA - ENILV d'Aurillac
26	Privé Temps plein	Oui	Non	Sylva Campus
42	Privé Rythme approprié par alternance	Oui	Non	Maison Familiale Rurale Marlhes

42	Public	Oui	Non	Site de Noirétable du CFPPA Roanne
69	Privé Rythme approprié par alternance	Oui	Non	MFR Lamure-sur-Azergues
74	Privé Rythme approprié par alternance	Oui	Non	MFR l'Arclosan
74	Privé	Oui	Non	ISETA APPRENTISSAGE

Gestion des milieux naturels et de la faune

Département	Composante	Formation apprentissage	Formation adulte	Établissement
26	Privé Rythme approprié par alternance	Oui	Non	MFR de Mondy - Bourg de Péage
38	Privé Rythme approprié par alternance	Oui	Non	MFR DE VIF

Maintenance des matériels (EN)

Département	Composante	Formation apprentissage	Formation adulte	Établissement	Spécialité
42	Public	Oui	Non	CAMPUS AGRONOVA	Option A : Agricoles

Métiers de l'accueil (EN)

Département	Composante	Formation apprentissage	Formation adulte	Établissement
01	Privé Rythme approprié par alternance	Oui	Non	MFREO 'La Vernée' à Peronnas
38	Privé Rythme approprié par alternance	Oui	Non	MAISON FAMILIALE RURALE DE LA GRIVE
69	Privé Rythme approprié par alternance	Oui	Non	MFR ST LAURENT LE CHIRAT
74	Privé Rythme approprié par alternance	Oui	Non	MFR Le Villaret

Métiers de l'électricité et de ses environnements connectés

Département	Composante	Formation apprentissage	Formation adulte	Établissement
-------------	------------	-------------------------	------------------	---------------

38	Privé Rythme approprié par alternance	Oui	Non	MFR Le Village Saint André le Gaz
----	---------------------------------------	-----	-----	-----------------------------------

Métiers du commerce et de la vente

Département	Composante	Formation apprentissage	Formation adulte	Établissement	Spécialité
01	Privé Rythme approprié par alternance	Oui	Non	MFREO 'La Vernée' à Peronnas	Option A : Animation et gestion de l'espace commercial
03	Privé Rythme approprié par alternance	Oui	Non	MFR Saint Léopardin d'Augy	Option A : Animation et gestion de l'espace commercial
26	Privé Rythme approprié par alternance	Oui	Non	MFR CFA ANNEYRON	Option A : Animation et gestion de l'espace commercial
38	Privé Rythme approprié par alternance	Oui	Non	MAISON FAMILIALE RURALE DE LA GRIVE	Option A : Animation et gestion de l'espace commercial
38	Public	Oui	Oui	ENILV Pont de Claix	Option A : Animation et gestion de l'espace commercial
42	Privé Rythme approprié par alternance	Oui	Non	MFR - CFA de Saint Germain Lespinasse	Option A : Animation et gestion de l'espace commercial
42	Privé Rythme approprié par alternance	Oui	Non	MFR DE MONTBRISON	Option A : Animation et gestion de l'espace commercial
42	Privé Rythme approprié par alternance	Oui	Non	Maison Familiale Rurale de Saint-Chamond	Option A : Animation et gestion de l'espace commercial

42	Privé Temps plein	Oui	Non	Le Puits de l'Aune Don Bosco de Feurs	Option A : Animation et gestion de l'espace commercial
69	Privé Rythme approprié par alternance	Oui	Non	MFR Villié-Morgon	Option A : Animation et gestion de l'espace commercial
74	Privé	Oui	Non	ISETA APPRENTISSAGE	Option B : Prospection clientèle et valorisation de l'offre commerciale
74	Privé	Oui	Non	ISETA APPRENTISSAGE	Option A : Animation et gestion de l'espace commercial

Services aux personnes et animation dans les territoires

Département	Composante	Formation apprentissage	Formation adulte	Établissement
01	Privé Rythme approprié par alternance	Oui	Non	MFR de Montluel
01	Privé Rythme approprié par alternance	Oui	Non	MFR CFA DE PONT DE VEYLE
03	Privé Rythme approprié par alternance	Oui	Non	Maison Familiale Rurale d'Escurolles
07	Privé Rythme approprié par alternance	Oui	Non	Maison Familiale Rurale de Villeneuve de Berg
07	Privé Temps plein	Oui	Non	Lycée La Pélassière
26	Privé Rythme approprié par alternance	Oui	Non	Maison Familiale Rurale Antenne de Châteauneuf sur Isère CFA Régional des MFR
38	Privé Temps plein	Oui	Non	LEAP VALLON BONNEVAUX SITE DE ST JEAN DE BOURNAY

42	Privé Rythme approprié par alternance	Oui	Non	Maison Familiale Rurale de Saint-Chamond
42	Privé Rythme approprié par alternance	Oui	Non	Maison Familiale Rurale Marlhès
42	Privé Rythme approprié par alternance	Oui	Non	MAISON FAMILIALE RURALE DE ST ETIENNE
42	Privé Rythme approprié par alternance	Oui	Non	MFR VOUGY LE ROSEIL
43	Privé Rythme approprié par alternance	Oui	Non	Maison Familiale Rurale de Sainte-Florine
43	Privé Temps plein	Oui	Non	LEAP Eugénie JOUBERT
63	Privé Rythme approprié par alternance	Oui	Non	MFR de Vernines
69	Privé Rythme approprié par alternance	Oui	Non	MFREO Château de Sermezy à Charentay
69	Privé Rythme approprié par alternance	Oui	Non	MFR L'ARBRESLE LA PALMA
69	Privé Rythme approprié par alternance	Oui	Non	MFR ST LAURENT LE CHIRAT
74	Privé Rythme approprié par alternance	Oui	Non	Maison Familiale Rurale du Pays de Seyssel
74	Privé Rythme approprié par alternance	Oui	Non	MFR Le Villaret
74	Privé Rythme approprié par alternance	Oui	Non	MFR DE BONNE
74	Privé Rythme approprié par alternance	Oui	Non	MFREO 'Le Belvédère' à Sallanches
74	Privé Rythme approprié par alternance	Oui	Non	MFREO de La Balme de Sillingy

Technicien conseil vente en alimentation (produits alimentaires et boissons)

Département	Composante	Formation apprentissage	Formation adulte	Établissement
01	Privé Rythme approprié par alternance	Oui	Non	MFREO 'La Vernée' à Peronnas
03	Privé Rythme approprié par alternance	Oui	Non	MFR Saint Léopardin d'Augy
07	Privé Temps plein	Oui	Non	Lycée La Pélessière
38	Privé Rythme approprié par alternance	Oui	Non	MAISON FAMILIALE RURALE DE LA GRIVE
38	Privé Temps plein	Oui	Non	LEAP du Guiers-Val d'Ainan
42	Privé Rythme approprié par alternance	Oui	Non	MFR - CFA de Saint Germain Lespinasse
42	Public	Oui	Non	CAMPUS AGRONOVA
63	Privé Rythme approprié par alternance	Oui	Non	Maison Familiale Rurale de Gelles
69	Public	Oui	Non	Lycée Bel Air
74	Privé Rythme approprié par alternance	Oui	Non	MFREO 'Le Belvédère' à Sallanches

Technicien conseil vente univers jardinerie

Département	Composante	Formation apprentissage	Formation adulte	Établissement
03	Public	Oui	Non	Lycée Agricole 'Christophe Thivrier' DURDAT LAREQUILLE

Technicien constructeur bois

Département	Composante	Formation apprentissage	Formation adulte	Établissement
26	Privé Temps plein	Oui	Non	Sylva Campus

Technicien en expérimentation animale

Département	Composante	Formation apprentissage	Formation adulte	Établissement
69	Privé Rythme approprié par alternance	Oui	Oui	MFR ST LAURENT LE CHIRAT

Technicien-conseil vente en animalerie

Département	Composante	Formation apprentissage	Formation adulte	Établissement
01	Public	Oui	Non	CFPPA de Cibeins
26	Privé Rythme approprié par alternance	Oui	Non	M.F.R. de Divajeu
63	Public	Oui	Non	CFPPA des Combrailles
69	Privé Rythme approprié par alternance	Oui	Non	MFR Villié-Morgon

e. Le Brevet Professionnel (niveau 4)

Le Brevet Professionnel BP

Aménagements paysagers

Département	Composante	Formation apprentissage	Formation adulte	Établissement
03	Public	Oui	Non	CFPPA de l'Allier - MOULINS
15	Public	Oui	Non	EREA Aurillac
26	Public	Oui	Oui	CFPPA Terre d'horizon Romans
38	Privé Rythme approprié par alternance	Oui	Oui	MFR DE VIF
38	Public	Oui	Oui	CFPPA Grenoble Saint Ismier
42	Public	Oui	Non	CAMPUS MONTRAVEL
43	Privé Temps plein	Oui	Non	ISVT
43	Public	Oui	Non	CFPPA D'YSSINGEAUX
63	Public	Oui	Oui	CFPPA Marmilhat
69	Public	Oui	Oui	CFPPA Ecully
73	Public	Oui	Oui	CFPPA SAVOIE-BUGEY

Educateur canin

Département	Composante	Formation apprentissage	Formation adulte	Établissement
01	Public	Non	Oui	CFPPA de Cibeins
63	Public	Non	Oui	CFPPA des Combraille

Fleuriste

Département	Composante	Formation apprentissage	Formation adulte	Établissement
38	Privé Rythme approprié par alternance	Oui	Non	MAISON FAMILIALE RURALE DE EYZIN-PINET
42	Public	Oui	Oui	CAMPUS MONTRAVEL
63	Public	Oui	Non	CFPPA Marmilhat

Industries alimentaires

Département	Composante	Formation apprentissage	Formation adulte	Établissement
01	Public	Oui	Oui	CFPPA Les Sardières
26	Public	Oui	Oui	CFPPA Bourg les Valence
42	Public	Oui	Non	CAMPUS AGRONOVA
43	Public	Oui	Oui	CFPPA D'YSSINGEAUX
63	Public	Oui	Oui	CFPPA Marmilhat
69	Public	Oui	Non	Lycée André PAILLOT
74	Public	Oui	Oui	CFPPA de l'ENILV - Site de la Roche sur Foron

Menuisier

Département	Composante	Formation apprentissage	Formation adulte	Établissement
69	Privé Rythme approprié par alternance	Oui	Non	MFR Lamure-sur-Azergues

Métiers de la piscine

Département	Composante	Formation apprentissage	Formation adulte	Établissement
42	Public	Oui	Non	CFPPA CFA de Roanne Chervé

Responsable d'entreprise agricole

Département	Composante	Formation apprentissage	Formation adulte	Établissement
01	Public	Non	Oui	CFPPA de Cibeins
01	Public	Non	Oui	CFPPA Les Sardières
03	Public	Oui	Oui	CFPPA de l'Allier - MOULINS
07	Privé	Oui	Oui	Vivarais Formation AGVF

07	Public	Non	Oui	Centre de formation Olivier de Serres
15	Public	Oui	Oui	CFPPA - ENILV d'Aurillac
15	Public	Non	Oui	CFPPA Saint Flour
26	Public	Non	Oui	CFPPA Nyons
26	Public	Non	Oui	CFPPA Die
26	Public	Non	Oui	CFPPA Bourg les Valence
38	Public	Oui	Oui	CFPPA - UFA La Côte Saint-André (38)
38	Public	Non	Oui	CFPPA Grenoble Saint Ismier
42	Public	Non	Oui	CAMPUS AGRONOVA – Site de Montbrison
42	Public	Non	Oui	CAMPUS AGRONOVA – Site Saint Genest Malifaux
42	Public	Oui	Oui	CFPPA CFA de Roanne Chervé
43	Privé Temps plein	Oui	Oui	ISVT
43	Public	Oui	Oui	CFPPA D'YSSINGEAUX
43	Public	Oui	Oui	CFPPA de Brioude Bonnefont
63	Public	Non	Oui	CFPPA Marmilhat
63	Public	Non	Oui	CFPPA des Combrailles
69	Public	Non	Oui	CFPPA Ecully
73	Public	Oui	Oui	CFPPA SAVOIE-BUGEY
74	Public	Non	Oui	CFPPA-UFA CONTAMINE SUR ARVE

Responsable de chantiers forestiers

Département	Composante	Formation apprentissage	Formation adulte	Établissement	Support
26	Privé	non	oui	CFPF DE CHATEAUNEUF DU RHONE	Débardage
42	Privé Rythme approprié par alternance	non	oui	Maison Familiale Rurale Marlhes	Débardage
42	Privé Rythme approprié par alternance	non	oui	Maison Familiale Rurale Marlhes	Sylviculture
42	Public	oui	oui	CFPPA CFA de Roanne Chervé	Débardage
42	Public	oui	oui	CFPPA CFA de Roanne Chervé	Sylviculture

43	Public	non	oui	CFPF de Saugues	Débardage
43	Public	non	oui	CFPF de Saugues	Sylviculture
73	Public	non	oui	CFPPA SAVOIE-BUGEY	Sylviculture

Responsable de productions légumières, fruitières, florales et de pépinières

Département	Composante	Formation apprentissage	Formation adulte	Établissement
03	Public	Oui	Oui	CFPPA de l'Allier - MOULINS
26	Public	Oui	Oui	CFPPA Terre d'horizon Romans
38	Public	Oui	Oui	CFPPA Grenoble Saint Ismier
69	Public	Non	Oui	CFPPA Ecully
73	Public	non	oui	CFPPA SAVOIE-BUGEY

f. Le Certificat de spécialisation de niveau 4

Apiculture

Département	Composante	Formation apprentissage	Formation adulte	Établissement
38	Public	Oui	Oui	CFPPA - UFA La Côte Saint-André (38)

Arboriste élagueur

Département	Composante	Formation apprentissage	Formation adulte	Établissement
15	Public	Oui	Oui	CFPPA - ENILV d'Aurillac
26	Privé	Oui	Oui	CFPF DE CHATEAUNEUF DU RHONE
38	Public	Oui	Oui	CFPPA Grenoble Saint Ismier
42	Public	Oui	Oui	CFPPA CFA de Roanne Chervé
63	Public	Non	Oui	GRETA Livradois Forez
69	Privé Rythme approprié par alternance	Oui	Non	MFR Sainte Consorce - Ouest Lyonnais
74	Privé	Oui	Oui	ISETA APPRENTISSAGE
74	Privé	Oui	Non	Serpe Formation - Annecy

Conduite d'un élevage avicole et commercialisation des produits

Département	Composante	Formation apprentissage	Formation adulte	Établissement
01	Public	Oui	Non	CFPPA Les Sardières

Conduite d'un élevage bovin lait

Département	Composante	Formation apprentissage	Formation adulte	Établissement
01	Public	Oui	Non	CFPPA Les Sardières
43	Public	Oui	Non	CFPPA de Brioude Bonnefont
74	Privé	Oui	Non	OIER CENTRE D'ELEVAGE Lucien Biset

Conduite d'un élevage bovin viande

Département	Composante	Formation apprentissage	Formation adulte	Établissement
15	Public	Oui	Non	CFPPA Saint Flour

Conduite d'un élevage caprin

Département	Composante	Formation apprentissage	Formation adulte	Établissement
07	Public	Oui	Oui	Centre de formation Olivier de Serres

Conduite d'un élevage ovin viande

Département	Composante	Formation apprentissage	Formation adulte	Établissement
15	Public	Oui	Oui	CFPPA Saint Flour

Conduite de la production de plantes à parfum, aromatiques et médicinales

Département	Composante	Formation apprentissage	Formation adulte	Établissement
63	Public	Oui	Oui	CFPPA Marmilhat

Conduite de productions maraîchères

Département	Composante	Formation apprentissage	Formation adulte	Établissement
42	Public	Oui	Oui	CAMPUS MONTRAVEL

Constructions paysagères

Département	Composante	Formation apprentissage	Formation adulte	Établissement
01	Privé Rythme approprié par alternance	Oui	Non	MFREO 'La Vernée' à Peronnas

38	Public	Oui	Non	CFPPA Grenoble Saint Ismier
42	Public	Oui	Non	CAMPUS MONTRAVEL
63	Public	Oui	Non	CFPPA Marmilhat
69	Privé Temps plein	Oui	Non	LHP Lyon Pressin de St Genis Laval

Education et travail des jeunes équidés

Département	Composante	Formation apprentissage	Formation adulte	Établissement
01	Privé	oui	non	Centre de formation Stanislas Lafond - Versailles
26	Privé	oui	oui	Centre de formation Ecole des Ecuyers - Chamaret
42	Privé	oui	non	Centre de formation Equit'Astrée – Saint-Etienne le Molard
42	Privé	oui	non	LAP de Sury le Comtal
43	Public	oui	oui	CFPPA D'YSSINGEAUX
63	Privé	oui	non	Centre de formation Cheval conseil formation - Ennezat
74	Public	oui	oui	CFPPA-UFA CONTAMINE SUR ARVE

Pilote de machines de bûcheronnage

Département	Composante	Formation apprentissage	Formation adulte	Établissement
42	Public	oui	Non oui	Site de Noirétable du CFPPA Roanne
43	Public	Oui	Non	CFPPA forestier Saugues

Production, transformation et commercialisation des produits fermiers

Département	Composante	Formation apprentissage	Formation adulte	Établissement
15	Public	Oui	Oui	CFPPA - ENILV d'Aurillac
42	Privé Temps plein	Oui	Non	Site de Nandax du LEAP Nandax - Breuil sur Couze
69	Public	Oui	Non	Lycée André PAILLOT
74	Public	Oui	Oui	CFPPA de l'ENILV - Site de la Roche sur Foron

Sols sportifs engazonnés

Département	Composante	Formation apprentissage	Formation adulte	Établissement
69	Privé Temps plein	Oui	Non	LHP Lyon Pressin de St Genis Laval

Technicien spécialisé en transformation laitière

Département	Composante	Formation apprentissage	Formation adulte	Établissement
15	Public	Oui	Oui	CFPPA - ENILV d'Aurillac
74	Public	Oui	Oui	CFPPA de l'ENILV - Site de la Roche sur Foron

Travaux mécanisé de génie écologique

Département	Composante	Formation apprentissage	Formation adulte	Établissement
69	Privé Rythme approprié par alternance	Oui	Non	MFR DE ANSE

f. Le Certificat de spécialisation de niveau 5

Collaborateur du concepteur paysagiste

Département	Composante	Formation apprentissage	Formation adulte	Établissement
69	Privé Rythme approprié par alternance	Oui	Non	MFR de Chessy les Mines

Technicien conseil en comptabilité et gestion agricoles

Département	Composante	Formation apprentissage	Formation adulte	Établissement
03	Public	Oui	Oui	CFPPA de l'Allier - MOULINS

g. Les BTSA

Les filières des BTSA (BREVET DE TECHNICIEN SUPERIEUR AGRICOLE)

Agronomie et cultures durables

Département	Composante	Formation apprentissage	Formation adulte	Établissement
26	Public	Oui	Non	CFPPA Bourg les Valence

69	Privé Temps plein	Oui	Non	Institut Sandar - La Salle / Lycée Privé d'Enseignement Général et d'Agrotechnologie
----	-------------------	-----	-----	--

Aménagements paysagers

Département	Composante	Formation apprentissage	Formation adulte	Établissement
01	Privé Rythme approprié par alternance	Oui	Non	MFREO 'La Vernée' à Peronnas
03	Public	Oui	Oui	CFPPA de l'Allier - MOULINS
26	Public	Oui	Non	CFPPA Terre d'horizon Romans
38	Privé Rythme approprié par alternance	Oui	Non	MAISON FAMILIALE RURALE DE EYZIN-PINET
38	Public	Oui	Non	CFPPA Grenoble Saint Ismier
42	Public	Oui	Non	CFPPA CFA de Roanne Chervé
63	Public	Non	Oui	Eduter CNPR
63	Public	Oui	Non	CFPPA Marmilhat
69	Privé Rythme approprié par alternance	Oui	Non	MFR de Chessy les Mines
69	Privé Temps plein	Oui	Non	LHP Lyon Pressin de St Genis Laval
69	Public	Oui	Non	CFPPA Ecully
73	Privé Temps plein	Oui	Non	LAP Costa de Beauregard de Chambéry
73	Public	Oui	Non	CFPPA SAVOIE-BUGEY
74	Privé Rythme approprié par alternance	Oui	Non	MFR DE BONNE
74	Privé	Oui	Non	ISETA APPRENTISSAGE

ANABIOTEC

Département	Composante	Formation apprentissage	Formation adulte	Établissement
26	Privé Temps plein	Oui	Non	LTP Les Mandailles
38	Privé Rythme approprié par alternance	Oui	Oui	MFR de Moirans

69	Public	Oui	Non	Lycée André PAILLOT
----	--------	-----	-----	------------------------

Analyse, conduite et stratégie de l'entreprise agricole

Département	Composante	Formation apprentissage	Formation adulte	Établissement
01	Public	Oui	Non	CFPPA de Cibeins
01	Public	Oui	Non	CFPPA Les Sardières
03	Privé Rythme approprié par alternance	Oui	Non	MFR SALIGNY SUR ROUDON
03	Privé Rythme approprié par alternance	Oui	Non	MFR limoise
03	Public	Oui	Oui	CFPPA de l'Allier - MOULINS
07	Privé	Oui	Non	Vivarais Formation AGVF
15	Privé Rythme approprié par alternance	Oui	Non	MFR DE SAINT FLOUR
38	Privé Rythme approprié par alternance	Oui	Non	CFA MFR DE CHATTE - SAINT MARCELLIN
42	Privé Temps plein	Oui	Non	Site de Nandax du LEAP Nandax - Breuil sur Couze
42	Public	Oui	Non	CAMPUS AGRONOVA - Site de Montbrison
42	Public	Oui	Non	CAMPUS AGRONOVA – Site de Saint Genest Malifaux
43	Privé Temps plein	Oui	Non	ISVT
43	Public	Oui	Non	CFPPA de Brioude Bonfont
63	Public	Non	Oui	Eduter CNPR
69	Privé Rythme approprié par alternance	Oui	Non	MFR ST LAURENT LE CHIRAT
74	Privé Rythme approprié par alternance	Oui	Non	CFA MFR Les Dronières

Aquaculture

Département	Composante	Formation apprentissage	Formation adulte	Établissement
01	Public	Oui	Non	CFPPA de Cibeins

Développement, animation des territoires ruraux

Département	Composante	Formation apprentissage	Formation adulte	Établissement
01	Privé Rythme approprié par alternance	Oui	Non	MFR de Montluel
03	Public	Oui	Non	CFPPA de l'Allier - MOULINS
74	Privé Rythme approprié par alternance	Oui	non	MFR de THONES

Génie des équipements agricoles

Département	Composante	Formation apprentissage	Formation adulte	Établissement
26	Privé	Oui	Non	LAP Val de Drôme de Montéléger
42	Public	Oui	Non	CAMPUS AGRONOVA – Site de Montbrison
43	Public	Oui	Non	CFPPA de Brioude Bonnefont

Gestion et maîtrise de l'eau

Département	Composante	Formation apprentissage	Formation adulte	Établissement
38	Public	Oui	Oui	CFPPA de Vienne Seyssuel
42	Privé Rythme approprié par alternance	Oui	Non	MAISON FAMILIALE RURALE DE ST ETIENNE
43	Privé Temps plein	Oui	Non	ISVT
69	Privé Temps plein	Oui	Non	Institut Sandar - La Salle / Lycée Privé d'Enseignement Général et d'Agrotechnologie
74	Privé	Oui	Non	ISETA APPRENTISSAGE

Gestion et protection de la nature

Département	Composante	Formation apprentissage	Formation adulte	Établissement
26	Privé Rythme approprié par alternance	Oui	Non	MFR de Mondy - Bourg de Péage
38	Public	Oui	Oui	CFPPA - UFA La Côte Saint-André (38)
63	Public	Non	Oui	Eduter CNPR

69	Privé Rythme approprié autre	Non	Oui	INSTITUT DES METIERS DE L'ENVIRONNEMENT ET DE LA TRANSITION ECOLOGIQUE
69	Privé Rythme approprié par alternance	Oui	Non	MFR DE ANSE

Gestion forestière

Département	Composante	Formation apprentissage	Formation adulte	Établissement
03	Privé Temps plein	Oui	Non	LEAFP Claude Mercier
15	Public	Oui	Non	CFPPA - ENILV d'Aurillac
26	Privé Temps plein	Oui	Non	Sylva Campus
42	Public	Oui	Oui	Site de Noirétable du CFPPA Roanne
63	Public	Non	Oui	Eduiter CNPR
74	Privé	Oui	Non	ISETA APPRENTISSAGE

Métiers du végétal : alimentation, ornement et environnement

Département	Composante	Formation apprentissage	Formation adulte	Établissement
26	Privé Rythme approprié par alternance	Oui	Oui	MFR CFA ANNEYRON
42	Public	Oui	Non	CAMPUS MONTRAVEL
63	Public	Oui	Non	CFPPA Marmilhat

Productions animales

Département	Composante	Formation apprentissage	Formation adulte	Établissement
01	Privé Rythme approprié par alternance	Oui	Non	MFR - CFA de BAGE LE CHATEL
01	Public	Oui	Non	CFPPA Les Sardières
03	Public	Oui	Oui	CFPPA de l'Allier - MOULINS
26	Privé Rythme approprié par alternance	Oui	Non	M.F.R. de Divajeu
38	Public	Oui	Non	CFPPA - UFA La Côte Saint-André (38)
42	Privé Rythme approprié par alternance	Oui	Non	MFR du Forez

43	Public	Oui	Non	CFPPA de Brioude Bonnefont
63	Privé Rythme approprié par alternance	Oui	Non	Maison Familiale Rurale de Gelles
63	Public	Non	Oui	Eduter CNPR

Qualité, alimentation, innovation et maîtrise sanitaire

Département	Composante	Formation apprentissage	Formation adulte	Établissement	Spécialité
01	Public	Oui	Non	CFPPA Les Sardières	Aliments et processus technologiques
07	Privé Temps plein	Oui	Non	Lycée Agrotechnologique Privé d'Annonay	Aliments et processus technologiques
26	Public	Oui	Non	CFPPA Bourg les Valence	Aliments et processus technologiques
38	Privé Rythme approprié par alternance	Oui	Non	MFR de Moirans	Aliments et processus technologiques
63	Public	Oui	Non	CFPPA Marmilhat	Aliments et processus technologiques
74	Public	Oui	Oui	CFPPA de l'ENILV - Site de la Roche sur Foron	Produits laitiers
74	Public	Oui	Oui	CFPPA de l'ENILV - Site de la Roche sur Foron	Aliments et processus technologiques

Technico-commercial

Département	Composante	Formation apprentissage	Formation adulte	Établissement	Spécialité
03	Privé Temps plein	Oui	Non	LEAFP Claude Mercier	Produits de la filière forêt bois
07	Privé	Oui	Oui	Vivaraïs Formation AGVF	Vins, bières et spiritueux
07	Privé Temps plein	Oui	Non	Lycée Agrotechnologique Privé d'Annonay	Alimentation et boissons
26	Privé Temps plein	Oui	Non	Sylva Campus	Produits de la filière forêt bois

26	Public	Oui	Non	CFPPA Bourg les Valence	Alimentation et boissons
38	Privé Rythme approprié par alternance	Oui	Non	MAISON FAMILIALE RURALE DE EYZIN-PINET	Univers Jardins et animaux de compagnie
38	Privé Temps plein	Oui	Non	Ensemble Scolaire Paul Claudel - Jean Paul II	Alimentation et boissons
38	Public	Oui	Non	LPA LA MARTELLIERE	Alimentation et boissons
42	Privé Temps plein	Oui	Non	Site de Nandax du LEAP Nandax - Breuil sur Couze	Alimentation et boissons
42	Public	Oui	Non	CAMPUS AGRONOVA	Vins, bières et spiritueux
42	Public	Oui	Non	CAMPUS AGRONOVA	Univers Jardins et animaux de compagnie
42	Public	Oui	Non	CAMPUS AGRONOVA	Produits de la filière forêt bois
42	Public	Oui	Non	CAMPUS AGRONOVA	Biens et services pour l'agriculture
42	Public	Oui	Non	CAMPUS AGRONOVA	Alimentation et boissons
63	Public	Oui	Non	CFPPA Marmilhat	Univers Jardins et animaux de compagnie
63	Public	Oui	Non	CFPPA Marmilhat	Biens et services pour l'agriculture
63	Public	Oui	Non	CFPPA Marmilhat	Alimentation et boissons
63	Public	Oui	Non	CFPPA des Combrailles	Univers Jardins et animaux de compagnie
69	Privé Temps plein	Oui	Non	Institut Sandar - La Salle / Lycée Privé d'Enseignement Général et d'Agrotechnologie	Alimentation et boissons
69	Public	Oui	Non	Lycée Bel Air	Vins, bières et spiritueux
74	Privé	Oui	Oui	ISETA APPRENTISSAGE	Univers Jardins et animaux de compagnie

74	Privé	Oui	Oui	ISETA APPRENTISSAGE	Alimentation et boissons
----	-------	-----	-----	------------------------	-----------------------------

Viticulture Œnologie

Département	Composante	Formation apprentissage	Formation adulte	Établissement
07	Privé	Oui	Oui	Vivarais Formation AGVF
63	Public	Non	Oui	Eduter CNPR
69	Public	Oui	Non	Lycée Bel Air

LES BTS de l'EDUCATION NATIONALE préparés dans un établissement du MASA.

(liste indicative)

Comptabilité et gestion

Département	Composante	Formation apprentissage	Formation adulte	Établissement
38	Privé Rythme approprié par alternance	Oui	Non	MFR de Moirans

Conception et réalisation de systèmes automatiques

Département	Composante	Formation apprentissage	Formation adulte	Établissement
74	Privé	Oui	Non	ISETA APPRENTISSAGE

Economie sociale et familiale

Département	Composante	Formation apprentissage	Formation adulte	Établissement
03	Privé Rythme approprié par alternance	Oui	Non	Maison Familiale Rurale d'Escurolles
26	Privé Rythme approprié par alternance	Oui	Non	Maison Familiale Rurale Antenne de Châteauneuf sur Isère CFA Régional des MFR
74	Privé Rythme approprié par alternance	Oui	Non	Maison Familiale Rurale du Pays de Seyssel

Gestion de la PME

Département	Composante	Formation apprentissage	Formation adulte	Établissement
-------------	------------	----------------------------	---------------------	---------------

38	Privé Rythme approprié par alternance	Oui	Non	MFR de Moirans
----	---------------------------------------	-----	-----	----------------

Management commercial opérationnel

Département	Composante	Formation apprentissage	Formation adulte	Établissement
01	Privé Rythme approprié par alternance	Oui	Non	MFREO 'La Vernée' à Peronnas
38	Privé Temps plein	Oui	Non	LEAP du Guiers-Val d'Ainan
38	Public	Oui	Non	LPA LA MARTELLIERE
42	Privé Rythme approprié par alternance	Oui	Non	MFR DE MONTBRISON
42	Public	Oui	Non	CAMPUS AGRONOVA
74	Privé	Oui	Non	ISETA APPRENTISSAGE

Négociation et digitalisation e la relation client

Département	Composante	Formation apprentissage	Formation adulte	Établissement
38	Public	Oui	Non	LPA LA MARTELLIERE
42	Public	Oui	Non	CAMPUS AGRONOVA

Services et prestations des secteurs sanitaire et social

Département	Composante	Formation apprentissage	Formation adulte	Établissement
38	Privé Rythme approprié par alternance	Oui	Non	MFR de Moirans

Systèmes constructifs bois et habitat

Département	Composante	Formation apprentissage	Formation adulte	Établissement
26	Privé Temps plein	Oui	Non	Sylva Campus

Techniques et services en matériels agricoles

Département	Composante	Formation apprentissage	Formation adulte	Établissement
38	Privé Rythme approprié par alternance	Oui	Non	MFR de Moirans
42	Public	Oui	Non	CAMPUS AGRONOVA

Tourisme

Département	Composante	Formation apprentissage	Formation adulte	Établissement
69	Privé Rythme approprié par alternance	Oui	Non	MFR ST LAURENT LE CHIRAT

h. Les autres formations proposées

- ✓ Le BP JEPS (Brevet Professionnel de la Jeunesse, de l'Éducation Populaire et du Sport)

Niveau 4

Activités équestres

Département	Composante	Formation apprentissage	Formation adulte	Établissement
38	Privé Rythme approprié par alternance	Oui	Non	M.F.R.E.O. de COUBLEVIE
43	Public	Oui	Non	CFPPA D'YSSINGEAUX
69	Privé Temps plein	Oui	Non	Institut Sandar - La Salle / Lycée Privé d'Enseignement Général et d'Agrotechnologie
74	Public	Oui	Non	CFPPA-UFA CONTAMINE SUR ARVE

Animation sociale

Département	Composante	Formation apprentissage	Formation adulte	Établissement
38	Public	Oui	Oui	LPA LA MARTELLIERE

Loisirs pour tous

Département	Composante	Formation apprentissage	Formation adulte	Établissement
42	Privé Rythme approprié par alternance	Oui	Non	MFR DE MONTBRISON
69	Privé Rythme approprié par alternance	Oui	Non	MFR ST LAURENT LE CHIRAT

✓ Les autres formations

A titre indicatif, la liste des diplômes et formations proposées l'année précédente dans les établissements relevant du Ministère de l'Agriculture et de la Souveraineté Alimentaire, susceptibles d'être reconduites cette année.

Département	Établissement	Cycle	Formation
01	CFPPA Les Sardières	TH4-AG	AUXILIAIRE SPECIALISE VETERINAIRE (APFORM SNVEL)
01	LEAP SAINT SORLIN EN BUGEY	DE	ACCOMPAGNANT EDUCATIF ET SOCIAL (DIPLÔME D'ETAT)
03	CFPPA de l'Allier - MOULINS	TH5	AGENT DE SERVICE MEDICO-SOCIAL (TP)
03	Maison Familiale Rurale d'Escurolles	DE	CONSEILLER EN ECONOMIE SOCIALE FAMILIALE (DIPLÔME D'ETAT)
07	Vivarais Formation AGVF	DE	ACCOMPAGNANT EDUCATIF ET SOCIAL (DIPLÔME D'ETAT)
15	MFR DE SAINT FLOUR	DE	ACCOMPAGNANT EDUCATIF ET SOCIAL SPECIALITE ACCOMPAGNEMENT DE LA VIE EN STRUCTURE COLLECTIVE (DIPLÔME D'ETAT)
15	MFR DE SAINT FLOUR	DE	DIPLÔME D'ETAT DE LA JEUNESSE, DE L'EDUCATION POPULAIRE ET DU SPORT SPE PERFECTIONNEMENT SPORTIF (DE JEPS)
15	MFR DE SAINT FLOUR	TH4	GROOM EQUIN (MFR BOURNEZEAU)
15	MFR DE SAINT FLOUR	TH5	ANIMATEUR D'EQUITATION (FFE)
26	Lycée Le Valentin Bourg-lès-Valence	TH4	MUSHER CONDUCTEUR DE CHIENS ATTELES (CFPPA VALENTIN)
38	Ensemble Scolaire Paul Claudel - Jean Paul II	TH2	CHARGE DE GESTION COMMERCIALE (FORMATIVES)
38	LEAP du Guiers-Val d'Ainan	DE	ACCOMPAGNANT EDUCATIF ET SOCIAL (DIPLÔME D'ETAT)
38	LEAP du Guiers-Val d'Ainan	DE	AIDE-SOIGNANT (DIPLÔME D'ETAT)
38	M.F.R.E.O. de COUBLEVIE	TH5	ANIMATEUR D'EQUITATION (FFE)
38	MAISON FAMILIALE RURALE DE EYZIN-PINET	TH4-AG	TECHNICIEN DES JARDINS ET ESPACES PAYSAGERS (UNMFREO)
38	Maison Familiale Rurale de Mozas	TH3	CONDUCTEUR DE TRAVAUX EN ENTREPRISE DE TRAVAUX AGRICOLES (FNEDT)
42	CFPPA CFA de Roanne Chervé	DE	ACCOMPAGNANT EDUCATIF ET SOCIAL SPECIALITE ACCOMPAGNEMENT DE LA VIE EN

			STRUCTURE COLLECTIVE (DIPLÔME D'ETAT)
42	CFPPA CFA de Roanne Chervé	TH4	TECHNICIEN DE L'INTERVENTION SOCIALE ET FAMILIALE (DIPLÔME)
42	Le Puits de l'Aune Don Bosco de Feurs	DE	ACCOMPAGNANT EDUCATIF ET SOCIAL (DIPLÔME D'ETAT)
42	LEAP Saint André	TH5	ANIMATEUR D'EQUITATION (FFE)
42	Maison Familiale Rurale de Saint-Chamond	TH3	MANAGER D'UNITE MARCHANDE (TP)
42	MAISON FAMILIALE RURALE DE ST ETIENNE	DE	DIPLÔME D'ETAT DE LA JEUNESSE, DE L'EDUCATION POPULAIRE ET DU SPORT SPE ANIMATION SOCIO-EDUCATIVE OU CULTURELLE (DE JEPS)
42	MAISON FAMILIALE RURALE DE ST ETIENNE	TH4-AG	CUISINIER GESTIONNAIRE DE RESTAURATION COLLECTIVE (UNMFREO)
42	MAISON FAMILIALE RURALE DE ST ETIENNE	TH5	AGENT DE RESTAURATION (TP)
42	MAISON FAMILIALE RURALE DE ST ETIENNE	TH5	CERTIFICAT PROFESSIONNEL DE LA JEUNESSE, DE L'EDUCATION POPULAIRE ET DU SPORT - MENTION ANIMATEUR D'ACTIVITES ET DE VIE QUOTIDIENNE
42	MAISON FAMILIALE RURALE DE ST ETIENNE	TH5	AGENT DE PROPRETE ET D'HYGIENE (TP)
42	Maison Familiale Rurale Marlies	DE	ACCOMPAGNANT EDUCATIF ET SOCIAL SPECIALITE ACCOMPAGNEMENT DE LA VIE EN STRUCTURE COLLECTIVE (DIPLÔME D'ETAT)
42	MFR - CFA de Saint Germain Lespinasse	TH4-AG	TECHNICIEN ENTEPRENEUR EN AGRICULTURE (UNMFREO)
42	MFR DE MONTBRISON	TH5	CERTIFICAT PROFESSIONNEL DE LA JEUNESSE, DE L'EDUCATION POPULAIRE ET DU SPORT - MENTION ANIMATEUR D'ACTIVITES ET DE VIE QUOTIDIENNE
42	MFR du Forez	TH5	ANIMATEUR D'EQUITATION (FFE)
42	MFR VOUGY LE ROSEIL	TH5	AGENT DE RESTAURATION (TP)
43	CFPPA D'YSSINGEAUX	DE	ACCOMPAGNANT EDUCATIF ET SOCIAL SPECIALITE ACCOMPAGNEMENT DE LA VIE A DOMICILE (DIPLÔME D'ETAT)
43	CFPPA D'YSSINGEAUX	TH5	ANIMATEUR D'EQUITATION (FFE)

43	LEAP Eugénie JOUBERT	DE	AIDE-SOIGNANT (DIPLÔME D'ETAT)
43	Maison Familiale Rurale de Sainte-Florine	DE	ACCOMPAGNANT EDUCATIF ET SOCIAL SPECIALITE ACCOMPAGNEMENT DE LA VIE EN STRUCTURE COLLECTIVE (DIPLÔME D'ETAT)
63	CFPPA des Combrailles	TH4	TOILETTEUR CANIN ET FÉLIN (BTM APCMA)
63	CFPPA des Combrailles	TH5	TOILETTEUR CANIN, FÉLIN ET NAC (CTM APCMA)
63	LEAP d'Ennezat	DE	ACCOMPAGNANT EDUCATIF ET SOCIAL (DIPLÔME D'ETAT)
63	Maison Familiale Rurale de Gelles	TH4-AG	TECHNICIEN ENTEPRENEUR EN AGRICULTURE (UNMFREO)
69	Institut d'ESR en alimentation, santé animale, sciences agronomiques et de l'environnement	TH4-AG	AUXILIAIRE SPECIALISE VETERINAIRE (APFORM SNVEL)
69	INSTITUT DES METIERS DE L'ENVIRONNEMENT ET DE LA TRANSITION ECOLOGIQUE	TH1	MANAGER DE PROJETS NATIONAUX ET INTERNATIONAUX DES ORGANISATIONS (APTIM)
69	INSTITUT DES METIERS DE L'ENVIRONNEMENT ET DE LA TRANSITION ECOLOGIQUE	TH1	MANAGER DE LA STRATEGIE COMMERCIALE (IDRAC)
69	INSTITUT DES METIERS DE L'ENVIRONNEMENT ET DE LA TRANSITION ECOLOGIQUE	TH2	COORDINATEUR DE PROJETS ALTERNATIFS ET SOLIDAIRES (APTIM)
69	MFR ST LAURENT LE CHIRAT	TH3	RESPONSABLE D'ETABLISSEMENT TOURISTIQUE (TP)
69	MFR ST LAURENT LE CHIRAT	TH4	ASSISTANT DE DIRIGEANT D'ENTREPRISE ARTISANALE (BCCEA APCMA)
69	MFR ST LAURENT LE CHIRAT	TH5	CERTIFICAT PROFESSIONNEL DE LA JEUNESSE, DE L'EDUCATION POPULAIRE ET DU SPORT - MENTION ANIMATEUR D'ACTIVITES ET DE VIE QUOTIDIENNE
69	MFREO Château de Sermezy à Charentay	TH4	ANIMATEUR EN GERONTOLOGIE (UNMFREO)
74	CFPPA-UFA CONTAMINE SUR ARVE	TH5	ANIMATEUR D'EQUITATION (FFE)
74	Lycée Les 3 Vallées	DE	AIDE-SOIGNANT (DIPLÔME D'ETAT)

74	MFR Le Villaret	DE	AUXILIAIRE DE PUERICULTURE (DIPLÔME D'ETAT)
74	MFREO 'Le Belvédère' à Sallanches	DE	ACCOMPAGNANT EDUCATIF ET SOCIAL SPECIALITE ACCOMPAGNEMENT DE LA VIE A DOMICILE (DIPLÔME D'ETAT)
74	MFREO de La Balme de Sillingy	DE	ACCOMPAGNANT EDUCATIF ET SOCIAL SPECIALITE ACCOMPAGNEMENT DE LA VIE EN STRUCTURE COLLECTIVE (DIPLÔME D'ETAT)
74	OIER CENTRE D'ELEVAGE Lucien Biset	TH4-AG	ELEVEUR (UNREP)

3. Le Carnet d'adresses

✓ [Établissements d'enseignement agricole publics](https://natur-academie.fr/)

<https://natur-academie.fr/>

Département	Établissement de regroupement	Adresse	Téléphone	Mail	Établissement
01	EPLEFPA de Cibeins	DOMAINE DE CIBEINS 01600 MISERIEUX	04 74 08 88 22	epl.cibeins@educagri.fr	- CFPPA de Cibeins (epl.cibeins@educagri.fr) - Lycée agricole de Cibeins (epl.cibeins@educagri.fr)
01	Lycée Les Sardières	79 AVENUE DE JASSERON 01000 BOURG EN BRESSE	04 74 45 50 80	epl.bourg-en-bresse@educagri.fr	- CFPPA Les Sardières (cfppa.bourg-en-bresse@educagri.fr) - Lycée Les Sardières (legta.bourg-en-bresse@educagri.fr)
03	EPLEFPA Montluçon-Larequille	410 ROUTE DE CLERMONT 03310 DURDAT LAREQUILLE	04 70 51 00 20	lpa.durdatlarequille@educagri.fr	- Lycée Agricole 'Christophe Thivrier' DURDAT LAREQUILLE DURDAT LAREQUILLE (lpa.durdatlarequille@educagri.fr)
03	Lycée Agricole du Bourbonnais	CS 41721 NEUVY 03017 MOULINS CEDEX	04 70 46 92 80	epl.bourbonnais@educagri.fr	- CFPPA de l'Allier - MOULINS (cfppa.moulins-neuville@educagri.fr) - Lycée agricole du

					Bourbonnais (epl.bourbonnais@educagri.fr)
07	EPLEFPA d'Aubenas	SAINT MARTIN BP 150 07205 AUBENAS CEDEX	04 75 35 17 55	epl.aubenas@educagri.fr	- Centre de formation Olivier de Serres (cfppa.aubenas@educagri.fr) - Lycée agricole Olivier de Serres (legta.aubenas@educagri.fr)
15	EPLEFPA des Hautes Terres - Lycée Louis Mallet	5 ROUTE DES HAUTES TERRES VOLZAC 15100 ST FLOUR	04 71 60 08 45	epl.st-flour@educagri.fr	- Lycée Agricole 'Louis Mallet' (lpa.st- flour@educagri.fr) - CFPPA Saint Flour (cfppa.st- flour@educagri.fr)
15	Lycée Georges Pompidou- ENILV	RUE DE SALERS BP 537 15005 AURILLAC CEDEX	04 71 46 26 60	epl.aurillac@educagri.fr	- Lycée Georges Pompidou-ENILV (epl.aurillac@educagri.fr) - CFPPA - ENILV d'Aurillac (cfppa.aurillac@educagri.fr)
26	EPL Terre d'horizon Romans	1414 CHEMIN DE ROSEY OUEST BP 224 26105 ROMANS SUR ISERE CEDEX	04 75 71 25 25	epl.romans@educagri.fr	- CFPPA Terre d'horizon Romans (cfppa.romans@educagri.fr) - Lycée Terre d'horizon de Romans (legta.romans@educagri.fr)
26	Lycée le Valentin Avenue de Lyon 26500 BOURG LES VALENCE	AVENUE DE LYON 26500 BOURG LES VALENCE	04 75 83 33 55	epl.valence@educagri.fr	- Lycée Le Valentin Bourg-lès-Valence (legta.valence@educagri.fr) - CFPPA Bourg les Valence (cfppa.bourg-les- valence@educagri.fr) - CFPPA Die (cfppa.die@educagri.fr) - CFPPA Nyons (cfppa.nyons@educagri.fr)
38	Ecole de la nature et du vivant (EPLEFPA La Côte	57 AVENUE CHARLES DE GAULLE BP 83 38261	04 74 20 40 77	epl.cote-st- andre@educagri.fr	- Lycée Horticole et Animalier de LA TOUR DU PIN (lpa.la-tour-du- pin@educagri.fr) - CFPPA - UFA La Côte

	Saint-André / La Tour du Pin, 38)	LA COTE ST ANDRE CEDEX			Saint-André (38) (cfppa.cote-st- andre@educagri.fr) - Lycée agricole de La Côte Saint-André (38) (legta.cote-st- andre@educagri.fr)
38	EPLEFPA AGROTEC de Vienne- Seyssuel	135 MONTEE BON ACCUEIL 38217 VIENNE CEDEX	04 74 85 18 63	epl.vienne@educagri.fr	- Lycée AGROTEC de Vienne-Seyssuel (legta.vienne@educagri.fr) - CFPPA de Vienne Seyssuel (cfppa.vienne@educagri.fr)
38	LPA La Martellière de Voiron	56 RUE DE LA MARTELLI ERE 38516 VOIRON CEDEX	04 76 05 02 66	epl.voiron@educagri.fr	- LPA LA MARTELLIERE (lpa.voiron@educagri.fr)
38	Lycée horticole de Saint Ismier- Ecole du Paysage	1 CHEMIN DE CHARVINI ERE 38332 ST ISMIER CEDEX	04 76 52 03 63	epl.grenoble@educagri. fr	- CFPPA Grenoble Saint Ismier (cfppa.grenoble@educagri. fr) - Lycée horticole de Saint Ismier- Ecole du Paysage (legta.grenoble@educagri. fr)
42	CAMPUS MONTRAV EL	CHEMIN DE MONTRAV EL 42390 VILLARS	04 77 91 11 10	campus.montravel@edu cagri.fr	- CAMPUS MONTRAVEL (cfppa.montravel@educagr i.fr) - Lycée Horticole de Montravel (epl.montravel@educagri.f r)
42	EPLEFPA CAMPUS AGRONOV A	LE BOURG BP 204 42605 MONTBRIS ON CEDEX	04 77 97 72 00	epl.montbrison@educag ri.fr	- CAMPUS AGRONOVA (epl.montbrison@educagri .fr) - CAMPUS AGRONOVA (epl.montbrison@educagri .fr) - CAMPUS AGRONOVA (epl.montbrison@educagri .fr) - CAMPUS AGRONOVA (epl.montbrison@educagri .fr)

42	LYCÉE DE ROANNE-CHERVE-NOIRETABLE	EPLEFPA DE ROANNE-CHERVE CS 90023 42124 PERREUX CEDEX	04 77 44 82 00	epl.roanne@educagri.fr	- Site de Noirétable du CFPPA Roanne (cfppa.roanne@educagri.fr) - CFPPA CFA de Roanne Chervé (cfppa.roanne@educagri.fr) - Lycée de Roanne-Chervé-Noirétable (legta.roanne@educagri.fr) - Lycée Nature et Forêt Noirétable (legta.roanne@educagri.fr)
43	EPL Brioude Bonnefont Saugues	ROUTE DE BONNEFONT 43100 FONTANNES	04 71 74 57 57	epl.bonnefont@educagri.fr	- CFPP de Saugues (cfppa.saugues@educagri.fr) - CFPPA de Brioude Bonnefont (cfppa.bonnefont@educagri.fr) - Lycée Forestier (cfppa.saugues@educagri.fr) - Lycée agricole de Bonnefont (legta.bonnefont@educagri.fr)
43	EPLEFPA du VELAY	85 ROUTE DE QUEYRIERES BP 41 43200 YSSINGEAUX	04 71 65 70 50	legta.yssingeaux@educagri.fr	- CFPPA D'YSSINGEAUX (cfppa.yssingeaux@educagri.fr) - Lycée Agricole George Sand (legta.yssingeaux@educagri.fr)
63	EPLEFPA de Marmilhat	SITE MARMILHAT NORD BP 116 63370 LEMPDES	04 73 83 72 50	epl.marmilhat@educagri.fr	- CFPPA Marmilhat (cfppa.marmilhat@educagri.fr) - CFA des Territoires d'Auvergne (cfat.marmilhat@educagri.fr) - Lycée Agricole Louis Pasteur - Marmilhat (legta.marmilhat@educagri.fr)
63	EPLEFPA DES	20 AVENUE JULES LECUYER	04 73 85 72 84	epl.st-gervais@educagri.fr	- Site de St Gervais du Lycée des Combrailles (lpa.st-

	COMBRAILLES	63390 ST GERVAIS D'Auvergne			gervais@educagri.fr) - Site de Pontaumur du Lycée des Combrailles (lpa.pontaumur@educagri.fr) - CFPPA des Combrailles (cfppadescombrailles@educagri.fr)
63	lycée de l'élevage et de l'environnement en montagne	ROUTE ANCIENNE RN 89 63210 ROCHEFORT MONTAGNE	04 73 65 82 89	epl.rochefort-montagne@educagri.fr	- Lycée agricole Rochefort Montagne (lpa.rochefort-montagne@educagri.fr)
69	EPL Lyon Saint Genis Laval Lycée A.PAILLOT	4 CHEMIN DES GRABELIERES 69230 ST GENIS LAVAL	04 78 56 75 75	epl.st-genis@educagri.fr	- Lycée André PAILLOT (epl.st-genis@educagri.fr)
69	EPLEFPA de Lyon Dardilly	26 CHEMIN DE LA BRUYERE 69570 DARDILLY	04 78 66 64 00	epl.dardilly@educagri.fr	- Lycée Horticole Paysage et Environnement de Lyon Dardilly (legta.dardilly@educagri.fr) - CFPPA Ecully (cfppa.ecully@educagri.fr)
69	Lycée Bel Air	394 ROUTE HENRY-FESSY ST JEAN DARDIERES 69220 BELLEVILLE EN BEAUJOLAIS	04 74 66 45 97	epl.belleville@educagri.fr	- Lycée Bel Air (lpa.belleville@educagri.fr)
73	EPL de Chambéry La Motte Servolex	DOMAINE REINACH 73290 LA MOTTE SERVOLEX	04 79 25 41 80	epl.la-motte-servolex@educagri.fr	- CFPPA SAVOIE-BUGEY (cfppa.la-motte-servolex@educagri.fr) - Lycée Reinach (legta.la-motte-servolex@educagri.fr)
73	EPLEFPA de Cognin	13 AVENUE HENRY BORDEAU	04 79 69 42 64	epl.cognin@educagri.fr	- LPA de COGNIN (lpa.cognin@educagri.fr)

		X 73160 COGNIN			
74	ENILV - Ecole Nationale des Industries du Lait et des Viandes de la Roche sur Foron	212 RUE ANATOLE FRANCE CS 30 141 74800 LA ROCHE SUR FORON	04 50 03 01 03	enilv@educagri.fr	- CFPPA de l'ENILV - Site de la Roche sur Foron (cfppa.la-roche-sur- foron@educagri.fr) - ENILV - LEGTA de La Roche sur Foron (enilv@educagri.fr) - ENILV Pont de Claix (enilv38@educagri.fr)
74	Lycée Professionnel agricole	150 ROUTE DE LA MAIRIE 74130 CONTAMI NE SUR ARVE	04 50 03 62 01	epl.contamine@educagri.fr	- CFPPA-UFA CONTAMINE SUR ARVE (cfppa.contamine@educagri.fr) - Lycée Agricole de Contamine sur Arve (epl.contamine@educagri.fr)

✓ Établissements d'enseignement agricole privés - CNEAP

CNEAP – Délégation régionale

4 rue de l'Oratoire - 69300 Caluire

Tel : 04 72 10 94 05 - Site : www.metiers-nature-service.fr

Département	Établissement de regroupement	Adresse	Téléphone	Mail	Établissement
01	AFG du LEAP	10 PLACE DE LA HALLE 01150 ST SORLIN EN BUGEY	04 74 35 72 34	st-sorlin-en- bugey@cneap.fr	LEAP SAINT SORLIN EN BUGEY
03	A.O.R. du LEAFP Claude Mercier	23 ROUTE DE LAPALISSE 03250 LE MAYET DE MONTAGNE	04 70 59 70 88	le-mayet-de- montagne@cneap.fr	LEAFP Claude Mercier
07	A.O.R. du LEAP	MONTEE DU SAVEL 07100 ANNONAY	04 75 33 02 54	anNonay@cneap.fr	Lycée Agrotechnologi que Privé d'Annonay
07	A.O.R. Vivarais Formation AGVF/apprentiss age	111 AVENUE DU 8 MAI 1945 07300	04 75 07 14 50	vivarais@cneap.fr	Vivarais Formation AGVF

		TOURNON SUR RHONE			
07	Lycée La Pélissière	4 RUE DU REPOS BP113 07304 TOURNON SUR RHONE CEDEX	04 75 08 04 93	tourNon-sur- rhone@cneap.fr	Lycée La Pélissière
15	A.O.R. du Lycée Saint-Vincent	2 RUE MARCELLIN BOUDET 15100 ST FLOUR	04 71 60 04 32	st-flour@cneap.fr	Lycée Saint- Vincent
26	A.O.R. du LAP Val de Drôme	400 ROUTE DES CHIROUZES 26760 MONTELEGER	04 75 62 70 67	monteleger@cneap.fr	LAP Val de Drôme
26	A.O.R. du LTP Les Mandailles	18 RUE DU STADE 26330 CHATEAUNEU F DE GALAURE	04 75 68 61 22	secretariat@lesmandail es.fr	LTP Les Mandailles
26	lycée Drôme Provençale	17 RUE DU SERRE BLANC 26130 ST PAUL TROIS CHATEAUX	04 75 96 62 27	st-paul-trois- chateaux@cneap.fr	Lycée privé Drôme provençale
38	A.O.R. du Lycée Bellevue de Saint Marcellin	4 RUE DES RECOLLETS BP 118 38160 ST MARCELLIN	04 76 38 20 17	st-marcellin@cneap.fr	Leap - Lycée Bellevue
38	AFG VALLON BONNEVAUX	3 RUE JEANNE D'ARC 38440 ST JEAN DE BOURNAY	04 74 59 79 79	st-jean-de- bournay@cneap.fr	LEAP VALLON BONNEVAUX SITE DE CHABONS LEAP VALLON BONNEVAUX SITE DE ST JEAN DE BOURNAY
38	Ensemble Scolaire Paul Claudel Jean Paul II	2 ROUTE DE VOLGEAT 38460 VILLEMOIRIE U	04 74 90 73 47	villemoirieu@cneap.fr	Ensemble Scolaire Paul Claudel - Jean Paul II

38	L.E.A.P. Saint Exupéry de St Siméon de Bressieux	264 RUE DES FRESNES 38870 ST SIMEON DE BRESSIEUX	04 74 20 02 04	st-simeon-de-bressieux@cneap.fr	LEAP Saint Exupéry de Saint Siméon de Bressieux
38	OGEC DE LA MURE	42 RUE DES ALPES BP 5 38350 LA MURE D'ISERE	04 76 30 95 45	lamure@cneap.fr	LY.P.P.R.A. La Mure
42	A.O.R. du LAP E. Gautier-Ressins de Nandax	RESSINS 42720 NANDAX	04 77 23 70 10	nandax@cneap.fr	Site de Nandax du LEAP Nandax - Breuil sur Couze
42	A.O.R. du LAP Saint André	1 RUE DU PETIT LAVOIR 42450 SURY LE COMTAL	04 77 30 83 12	sury-le-comtal@cneap.fr	LEAP Saint André
42	A.O.R. du LTP le Puits de l'Aune de Feurs	17 RUE LOUIS BLANC BP 96 42110 FEURS	04 77 26 11 65	feurs@cneap.fr	Le Puits de l'Aune Don Bosco de Feurs
43	A.O.R. de l'ISVT	72 AVENUE DE VALS 43750 VALS PRES LE PUY	04 71 02 56 78	isvt@cneap.fr	ISVT
43	A.O.R. du LEAP Eugénie Joubert	16 BIS RUE TRAVERSIERE 43200 YSSINGEAUX	04 71 59 02 81	yssingeaux@cneap.fr	LEAP Eugénie JOUBERT
63	A.O.R. du LEAP 'Massabielle' de Vernet la Varenne	1 ROUTE DU CHATEAU DE MONTFORT VERNET LA VARENNE 63580 LE VERNET CHAMEANE	04 73 71 31 25	vernet-la-varenne@cneap.fr	LEAP MASSABIELLE
63	A.O.R. du LEAP d'ENNEZAT	1 ROUTE DE RIOM 63720 ENNEZAT	04 73 63 80 23	ennezat@cneap.fr	LEAP d'Ennezat
69	A.O.R. Association d'Enseignement Agricole de l'Institut Sandar - LPEGA de Limonest	392 CHEMIN DE LA SABLIERE BP 17 69579 LIMONEST CEDEX	04 78 35 11 30	limonest@cneap.fr	Institut Sandar - La Salle / Lycée Privé d'Enseignement Général et d'Agrotechnologie

69	A.O.R. du LHP Lyon Pressin de Saint Genis Laval	81 CHEMIN DE BEAUNANT 69230 ST GENIS LAVAL	04 78 56 73 80	st-genis-laval@cneap.fr	LHP Lyon Pressin de St Genis Laval
69	Fédération régionale du CNEAP	4 RUE DE L'ORATOIRE BP 97 69300 CALUIRE ET CUIRE	04 72 10 94 05		
69	LEAP Jean Monnet St Symphorien sur Coise	304 BOULEVARD DE LA BARDIERE 69590 ST SYMPHORIEN SUR COISE	04 78 48 42 24	st- symphorien@cneap.fr	LEAP Jean Monnet de Saint Symphorien sur Coise
73	A.O.R. du LAP Costa Beauregard de Chambéry	340 RUE COSTA DE BEAUREGARD 73000 CHAMBERY	04 79 33 44 22	chambery@cneap.fr	LAP Costa de Beauregard de Chambéry
74	A.O.R. du LEPRP Jeanne Antide de Reignier	55 IMPASSE DU BREVENT 74930 REIGNIER ESERY	04 50 43 87 65	reignier@cneap.fr	Lycée d'Enseignement Professionnel Rural Privé Jeanne Antide de Reignier
74	A.O.R. du LPP Les Trois Vallées à Thonon les Bains	2 AVENUE DE L'ERMITAGE 74200 THONON LES BAINS	04 50 71 00 73	pierre.meo@cneap.fr	Lycée Les 3 Vallées
74	Institut des Sciences de l'Environnement et des Territoires d'Annecy	859 ROUTE DE L'ECOLE D'AGRICULTU RE 74330 POISY	04 50 46 20 26	contact@iseta- eca.cneap.fr	ISETA APPRENTISSA GE ISETA - Poisy ISETA - site de Chavanod
74	Lycée Privé Agricole H.B. de Saussure de Combloux	125 ROUTE DU LYCÉE 74920 COMBLOUX	04 50 58 61 93	combloux@cneap.fr	LPEGT H.B. de Saussure de Combloux

✓ Établissements d'enseignement agricole privés - Maisons familiales rurales

Maisons familiales rurales - Fédération régionale
7 chemin Jean Marie Vianney - 69130 Ecully

Tel : 04 72 86 03 86 - Site : www.mfr-auvergne-rhone-alpes.fr - Courriel : fr.auvergne-rhone-alpes@mfr.asso.fr

Département	Établissement de regroupement	Adresse	Téléphone	Mail	Établissement
01	Association de la MFR Domaine de la Saulsaie' de Montluel	LIEU DIT SAULSAIE 01120 MONTLUEL	04 78 06 62 28	mfr.saulsaie@mfr.asso.fr	MFR de Montluel
01	Association de la MFREO du Pont de Veyle	20 AVENUE DES SPORTS 01290 PONT DE VEYLE	03 85 36 27 05	mfr.pont-de-veyle@mfr.asso.fr	MFR CFA DE PONT DE VEYLE
01	MAISON FAMILIALE RURALE	325 CHEMIN DE RONDE 01380 BAGE LE CHATEL	03 85 36 39 40	mfr.bage@mfr.asso.fr	MFR - CFA de BAGE LE CHATEL
01	MFREO la Vernée à Péronnas	171 CHEMIN DE LA VERNEE 01960 PERONNAS	04 74 21 55 14	mfr.peronnas@mfr.asso.fr	MFREO 'La Vernée' à Peronnas
03	Association de la MFREO de St Léopardin d'Augy	LES FORGES 03160 ST LEOPARDIN D AUGY	04 70 66 23 01	mfr.St-Leopardin@mfr.asso.fr	MFR Saint Léopardin d'Augy
03	Maison Familiale Rurale Escurolles	RUE DE LA POSTE 03110 ESCUROLLES	04 70 90 50 34	mfr.escurolles@mfr.asso.fr	Maison Familiale Rurale d'Escurolles
03	MFR de Limoise	LE LIEU JAY 03320 LIMOISE	04 70 67 30 30	mfr.Limoise@mfr.asso.fr	MFR limoise
03	MFR SALIGNY	8 ROUTE DE MONETAY SUR LOIRE 03470 SALIGNY SUR ROUDON	04 70 42 22 76	mfr.saligny@mfr.asso.fr	MFR SALIGNY SUR ROUDON
07	Maison Familiale Rurale	47 ENCLOS DE LA PLAINE BP 36 07170 VILLENEUVE DE BERG	04 75 94 82 82	mfr.villeneuve-de-berg@mfr.asso.fr	Maison Familiale Rurale de Villeneuve de Berg
15	Association de la MFREO de Marcoles à St Mamet	LE BOURG 15220 MARCOLES	04 71 64 72 29	mfr.Marcoles@mfr.asso.fr	MFREO de Marcoles à St Mamet La Savetat

15	MAISON FAMILIALE RURALE DE SAINT FLOUR	10 ROUTE DE MASSALES 15100 ST FLOUR	04 71 60 07 62	mfr.saint-flour@mfr.asso.fr	MFR DE SAINT FLOUR
15	MFR CFA DE MAURIAC	RUE ALPHONSE LONGAYROU X 15200 MAURIAC	04 71 68 07 23	mfr.mauriac@mfr.asso.fr	MFR DE MAURIAC
26	M.F.R. de DIVAJEU	70 ROUTE DE CHAUMEANE EST 26400 DIVAJEU	04 75 25 03 80	mfr.divajeu@mfr.asso.fr	M.F.R. de Divajeu
26	Maison Familiale Rurale Antenne de Châteauneuf sur Isère CFA Régional des MFR	5 RUE DE LA CURE 26300 CHATEAUNEUF SUR ISERE	04 75 71 88 00	mfr.chateauneuf@mfr.asso.fr	Maison Familiale Rurale Antenne de Châteauneuf sur Isère CFA Régional des MFR
26	MFR ANNEYRON	10 RUE DE L'EUROPE 26140 ANNEYRON	04 75 31 50 46	mfr.anneyron@mfr.asso.fr	MFR CFA ANNEYRON
26	MFR de MONDY	2190 ROUTE DE MONDY 26300 BOURG DE PEAGE	04 75 71 18 60	mfr.mondy@mfr.asso.fr	MFR de Mondy - Bourg de Péage
38	Association de la MFR-IREO Machinisme agricole de Crolles	3 RUE DE L'EPERON 38920 CROLLES	04 76 08 01 15		
38	Association de MFR de St Barthélémy de Beaurepaire	70 ROUTE DE MARCOLLIN 38270 ST BARTHELEMY DE BEAUREPAIRE	04 74 84 61 66	mfr.st-barth@mfr.asso.fr	MFR de St Barthélémy
38	Association MFR Moirans	184 ROUTE DES BETHANIES 38430 MOIRANS	04 76 35 41 60	mfr.moirans@mfr.asso.fr	MFR de Moirans
38	CFA MFR DE CHATTE - SAINT MARCELLIN	387 ROUTE DE ST MARCELLIN 38160 CHATTE	04 76 38 43 06	mfr.chatte@mfr.asso.fr	CFA MFR DE CHATTE - SAINT MARCELLIN

38	M.F.R.E.O. de Coublevie	396 ROUTE DU GUILLON 38500 COUBLEVIE	04 76 05 05 22	mfr.coublevie@mfr.asso.fr	M.F.R.E.O. de COUBLEVIE
38	MAISON FAMILIALE RURALE DE CHAUMONT	393 MONTEE DE LA MARNIERE 38780 EYZIN PINET	04 74 58 05 07	mfr.eyzin-pinet@mfr.asso.fr	MAISON FAMILIALE RURALE DE EYZIN-PINET
38	MAISON FAMILIALE RURALE DE LA GRIVE	88 ROUTE DE LYON 38300 BOURGOIN JALLIEU	04 74 28 72 10	mfr.La-Grive@mfr.asso.fr	MAISON FAMILIALE RURALE DE LA GRIVE
38	Maison Familiale Rurale de Mozas	CHEMIN DE MOZAS 38300 BOURGOIN JALLIEU	04 74 93 14 38	mfr.mozas@mfr.asso.fr	Maison Familiale Rurale de Mozas
38	MFR DE VIF	50 AVENUE DE RIVALTA 38450 VIF	04 76 72 51 48	mfr.vif@mfr.asso.fr	MFR DE VIF
38	MFR Le Village Saint André le Gaz	3 PLACE DE L'ÉGLISE 38490 ST ANDRE LE GAZ	04 74 88 73 02	mfr.le-village.st-andre@mfr.asso.fr	MFR Le Village Saint André le Gaz
38	MFR Vignieu-Morestel	211 RUE DE LA RIVOIRETTE 38510 MORESTEL	04 74 27 79 30	mfr.Vignieu@mfr.asso.fr	Maison Familiale Rurale de Vignieu-Morestel
42	Maison Familiale Rurale de Saint Etienne	38 RUE DU DR PAUL MICHELON 42100 ST ETIENNE	04 77 47 82 50	mfr.st-stienne@mfr.asso.fr	MAISON FAMILIALE RURALE DE ST ETIENNE
42	Maison Familiale Rurale de Saint-Chamond	2 RUE DU CHEMIN DE FER 42400 ST CHAMOND	04 77 22 11 02	mfr.st-chamond@mfr.asso.fr	Maison Familiale Rurale de Saint-Chamond
42	Maison Familiale Rurale Marlhès	22 ROUTE DE JONZIEUX 42660 JONZIEUX	04 77 51 81 87	mfr.marlhes@mfr.asso.fr	Maison Familiale Rurale Marlhès
42	MFR CFA de St Germain Lespinasse	417 ROUTE DES ATHIAUDS 42640 ST	04 77 64 50 07	mfr.Lespinasse@mfr.asso.fr	MFR - CFA de Saint Germain Lespinasse

		GERMAIN LESPINASSE			
42	MFR DU FOREZ	LES MARECHAUX 42600 MORNAND EN FOREZ	04 77 97 17 77	mfr.mornand-en- forez@mfr.asso.fr	MFR du Forez
42	MFR LE ROSEIL VOUGY	280 ALLEE DU ROSEIL 42720 VOUGY	04 77 65 30 53	mfr.vougy@mfr.asso.fr	MFR VOUGY LE ROSEIL
42	MFR MONTBRISON	31 AVENUE D'ALLARD 42600 MONTBRISON	04 77 58 19 22	mfr.montbrison@mfr.asso. fr	MFR DE MONTBRISO N
43	Maison Familiale Rurale de Sainte- Florine	6 RUE JEAN CATINOT 43250 STE FLORINE	04 73 54 19 31	mfr.ste.florine@mfr.asso.f r	Maison Familiale Rurale de Sainte-Florine
63	Association de la MFREO de Thuret	12 RUE DES DOMES 63260 THURET	04 73 97 92 32	mfr.thuret@mfr.asso.fr	MFREO de Thuret
63	Maison Familiale Rurale de Gelles	5 ROUTE DU CALVAIRE 63740 GELLES	04 73 87 83 07	mfr.gelles@mfr.asso.fr	Maison Familiale Rurale de Gelles
63	MAISON FAMILIALE RURALE VERNINES	LE BOURG 63210 VERNINES	04 73 65 66 15	mfr.Vernines@mfr.asso.fr	MFR de Vernines
69	Association de la MFR de Chessy les Mines	68 AVENUE DE LA GARE 69380 CHESSY	04 78 43 93 94	mfr.Chessy@mfr.asso.fr	MFR de Chessy les Mines
69	Association de MFREO Chât. de Sermezy à Charentay	1910 RUE DE SERMEZY 69220 CHARENTAY	04 74 66 81 51	mfr.charentay@mfr.asso.fr	MFREO Château de Sermezy à Charentay
69	Fédération régionale des MFR	7 CHEMIN JEAN-MARIE VIANNEY 69130 ECULLY	04 72 86 03 86		
69	MAISON FAMILIALE ET RURALE 28 impasse des Arnas 69490 ST ROMAIN DE POPEY	28 IMPASSE DES ARNAS 69490 ST ROMAIN DE POPEY	04 74 05 81 30	mfr.st-romain@mfr.asso.fr	MFREO de Saint Romain de Popey

69	MAISON FAMILIALE RURALE	175 ROUTE DES CRETES 69480 ANSE	04 74 60 42 22	mfr.anse@mfr.asso.fr	MFR DE ANSE
69	MFR de l'OUEST LYONNAIS	32 BIS CHEMIN DE LA BROSSONNIERE E 69280 STE CONSORCE	04 78 19 80 50	mfr.Ste-Consorce@mfr.asso.fr	MFR Sainte Consorce - Ouest Lyonnais
69	MFR de Lamure sur Azergues	895 ROUTE DE PANISSIERE 69870 LAMURE SUR AZERGUES	04 74 03 05 48	mfr.lamure@mfr.asso.fr	MFR Lamure-sur-Azergues
69	MFR de Villié-Morgon	194 MONTEE DES GAUDET 69910 VILLIE MORGON	04 74 04 21 02	mfr.Villie-Morgon@mfr.asso.fr	MFR Villié-Morgon
69	MFR LA PALMA L'ARBRESLE	226 CHEMIN DE LA PALMA 69210 L ARBRESLE	04 74 72 05 90	mfr.palma@mfr.asso.fr	MFR L'ARBRESLE LA PALMA
69	MFR St Laurent	292 RUE DU STADE 69930 ST LAURENT DE CHAMOUSSET	04 74 70 50 72	mfr.st-laurent@mfr.asso.fr	MFR ST LAURENT LE CHIRAT
74	Centre de Formation aux Métiers de la Montagne CFMM	1 ROUTE DE TRONCHINE BP 51 74230 THONES	04 50 02 00 79	mfr.cfmm@mfr.asso.fr	Centre de Formation aux Métiers de la Montagne
74	MAISON FAMILIALE RURALE DE BONNE	1154 ROUTE DES ALLUAZ 74380 BONNE	04 50 39 20 06	mfr.bonne@mfr.asso.fr	MFR DE BONNE
74	Maison Familiale Rurale du Pays de Seyssel	6 RUE DES OUDETS 74910 SEYSSEL	04 50 56 13 05	mfr.seyssel@mfr.asso.fr	Maison Familiale Rurale du Pays de Seyssel
74	MFR Annecy	70 ROUTE DU PERIMETRE ANNECY LE VIEUX 74940 ANNECY	04 50 27 65 81	mfr.annecy@mfr.asso.fr	MFR Annecy
74	MFR L'ARCLOSAN	1520 ROUTE DU BOUCHET 74230 SERRAVAL	04 50 27 57 81	mfr.arclosan@mfr.asso.fr	MFR l'Arclosan

74	MFR le Belvédère	401 RUE DE MONTAGNY 74700 SALLANCHES	04 50 58 08 16	mfr.belvedere@mfr.asso.fr	MFREO 'Le Belvédère' à Sallanches
74	MFR Le Villaret	1 RUE MARGUERITE FRICHELET BP 71 74230 THONES	04 50 02 00 52	mfr.villaret@mfr.asso.fr	MFR Le Villaret
74	MFR Les Dronières	826 ROUTE DES DRONIERES 74350 CRUSEILLES	04 50 44 26 30	mfr.dronieres@mfr.asso.fr	CFA MFR Les Dronières
74	MFREO 'La Catie'	6 ROUTE DE LA CATIE 74330 LA BALME DE SILLINGY	04 50 68 70 55	mfr.balme@mfr.asso.fr	MFREO de La Balme de Sillingy

✓ Établissements d'enseignement agricole privés - UNREP

103 avenue de Rochemaure - 26200 Montélimar
Tel : 04 75.01.34.94

Département	Établissement de regroupement	Adresse	Téléphone	Mail	Établissement
01	Association départementale du lycée professionnel privé rural de l'Ain	160 RUE DE LA POYPE 01330 VILLARS LES DOMBES	04 74 98 04 24	secretariat.nantua@lppr01.com	ASSOCIATION DEPARTEMENTALE DU LYCÉE PROFESSIONNEL PRIVE RURAL DE L'AIN – Site de Nantua ASSOCIATION DEPARTEMENTALE DU LYCÉE PROFESSIONNEL PRIVE RURAL DE L'AIN – Site de Villard de Dombes
26	Sylva Campus	103 AVENUE DE ROCHEMAURE BP 86 26202	04 75 01 34 94	direction@sylvacampus.org	Sylva Campus

		MONTE LIMAR CEDEX			
38	A.O.R. LEAP Lycée Privé du Guiers-Val d'Ainan	6 PLACE DU MARCHE 38480 LE PONT DE BEAUVOISI N	04 76 37 21 20	pont-de- beauvoisin@Lycéeduguier s.fr	LEAP du Guiers- Val d'Ainan
38	A.O.R. LEAP Lycée Privé du Guiers-Val d'Ainan	6 PLACE DU MARCHE 38480 LE PONT DE BEAUVOISI N	04 76 37 21 20	pont-de- beauvoisin@Lycéeduguier s.fr	LEAP du Guiers- Val d'Ainan
69	Association Internation ale Pour la Formation	7 RUE JEAN - MARIE LECLAIR 69009 LYON		olivier.iborra@ietlyon.com	INSTITUT DES METIERS DE L'ENVIRONNEME NT ET DE LA TRANSITION ECOLOGIQUE

Les données sont extraites de ReFEA au 4 décembre 2023

Liste des établissements proposant des formations agricoles et offre de formation globale (scolaire, apprentissage, continue)