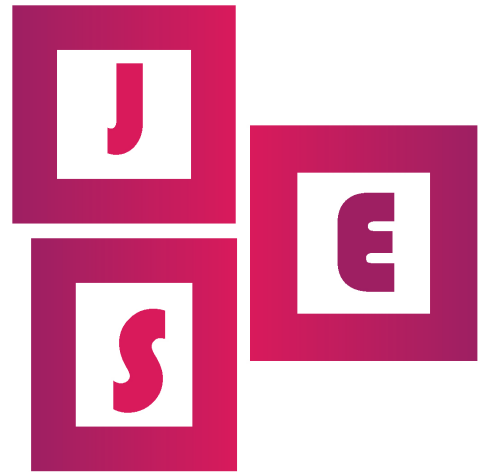




RÉGION ACADÉMIQUE  
AUVERGNE-RHÔNE-ALPES

MINISTÈRE  
DE L'ÉDUCATION NATIONALE,  
DE L'ENSEIGNEMENT SUPÉRIEUR  
ET DE LA RECHERCHE



**Journées**

**de**

**l'enseignement**

**supérieur**

**2017**

# JES 2017

## Préparez vos choix d'orientation

Les universités, les lycées et les établissements d'enseignement supérieur de l'académie de Lyon vous accueillent pour les Journées de l'Enseignement Supérieur (JES).

Formations générales, technologiques ou professionnelles, tous les cursus et les parcours sont présentés par les établissements participants.

Vous pourrez visiter les installations et les équipements techniques, participer parfois à des cours ou à des séances de travaux pratiques et découvrir les réalisations des étudiants.

Vous ne pourrez pas tout voir. Il faudra choisir.

Lisez attentivement ce guide et retrouvez également les informations pratiques (établissements, dates, heures) sur le site de l'onisep Lyon : [www.onisep.fr/lyon](http://www.onisep.fr/lyon) rubrique "S'informer sur l'enseignement supérieur".

Pour les élèves en situation de handicap, c'est l'occasion de prendre contact avec les missions handicap des établissements. Vous pourrez ainsi échanger sur vos besoins et connaître les accompagnements proposés.

Prenez le temps de composer votre programme, seul ou avec quelques camarades.

Et préparez vos visites, avec l'aide des pages ci-après que vous pouvez photocopier ou imprimer en plusieurs exemplaires.

## Les établissements ayant une formation post-bac ouvrent leurs portes

**Mercredi 25 janvier 2017 - JES dans l'Ain**  
**Mercredi 25 et jeudi 26 janvier 2017 - JES dans le Rhône**  
**Mercredi 15 février 2017 - JES dans la Loire**

### Liste des établissements participants :

- Les lycées publics
- Les lycées privés sous contrat
- Les universités (Université Jean Monnet Saint-Etienne, Université Claude Bernard Lyon 1, Université Lumière Lyon 2, Université Jean Moulin Lyon 3, Institut catholique de Lyon)
- Les écoles de commerce
- Les écoles d'ingénieur
- Les écoles d'art
- Les écoles d'architecture
- Les écoles du domaine santé-social
- Les établissements de l'enseignement agricole
- Les centres de formation d'apprenti (CFA)
- Le centre d'information et de recrutement des forces armées de Lyon(CIRFA)

Pour les JES,  
Repas spécial à 1€  
aux Resto'U du Crous  
pour tous les lycéens !

Comment en profiter ?

- 1- Vous recevez un mail de "Izly" à l'adresse que vous avez saisi dans APB
  - 2- Notez le code secret indiqué dans ce mail
  - 3- Activez votre compte Izly sur [www.izly.fr](http://www.izly.fr) :
    - Identifiant : votre mail (le même que dans APB)
    - Mot de passe : reçu dans le mail de la part de "Izly"
  - 4- Votre compte est déjà crédité de 1€ offert par le Crous
  - 5- Téléchargez sur votre smartphone le QR Code ou imprimez-le :
- Vous pouvez venir déjeuner au Resto'U pour les JES !

**Attention, l'activation du compte Izly est obligatoire pour pouvoir bénéficier du tarif exceptionnel de 1€ pour le repas dans les Resto'U du Crous.**

## Deux forums vous sont également proposés

**Mardi 13 décembre 2016 à Roanne**

**Lieu :** Le Scarabée, Roanne

**Les lycées publics et privés sous contrat de Roanne et de nombreux autres établissements** (Universités de St-Étienne, Lyon 1, 2 et 3, Clermont Ferrand, Écoles d'ingénieurs, Lycées et IUT de St-Étienne, Roanne, Lyon 1 et 3, Vichy, Montluçon et certains Lycées de Lyon) **présentent leurs formations de 9h à 18h.**

Cette journée est destinée aux lycéens de terminale générale, technologique et professionnelle mais aussi aux parents, étudiants et toute autre personne intéressée.

Chaque établissement présente ses formations sur des stands personnalisés tenus par des enseignants et/ou des étudiants.

Vous bénéficierez également des services suivants :

- Entretien avec des conseillers d'orientation psychologues du CIO de Roanne
- Rencontre avec les conseillers d'orientation psychologues du CII (Centre d'Information Internationale) de Lyon. Le CII vous accompagne dans la construction de votre projet à l'étranger, quelle qu'en soit la forme : études, stages, jobs, séjours linguistiques...
- Information sur la vie étudiante avec la Maison de l'étudiant de Roanne.
- Rencontre avec les assistants de service social de l'Education nationale, le CLOUS (bourses, logement,...), la sécurité sociale étudiante (LMDE, SMERRA,...).
- Information sur les activités culturelles, sportives...

**Plus d'informations :** contacter le CIO, 5 avenue Carnot, 42300 Roanne Tél. 04 77 71 30 69

**Jeudi 2 février 2017 à Saint-Étienne**

**Forum de l'enseignement supérieur (FESUP) de 16h à 19h30.**

**Lieu :** Centre de congrès Fauriel, Saint-Etienne

Ce forum regroupe toutes les formations post-bac (publiques et privées sous contrat) de la région stéphanoise : formations de l'université, des lycées, des grandes écoles et des écoles spécialisées. Il est principalement destiné aux élèves de 1<sup>re</sup> mais les élèves de de terminale professionnelle, technologique et générale et leurs familles pourront rencontrer des étudiants et des enseignants des établissements partenaires sur les stands du forum de 16h à 19h30.

**Plus d'informations :** contacter Cap Avenir [capavenir@univ-st-etienne.fr](mailto:capavenir@univ-st-etienne.fr)

## Conseils pour préparer les visites

**Repérez les formations** et les **établissements** qui vous intéressent

**Planifiez** vos visites dans votre agenda

**Préparez** votre liste de questions

**Échangez** avec des étudiants, qui comme vous, se sont interrogés il y a peu de temps encore, sur leurs parcours d'études post-bac. Ils vous feront part de leur témoignage et de leur vécu.

**Renseignez-vous sur la vie étudiante** : entre études et temps libres

**Profitez-en pour découvrir des formations** que vous ne connaissez pas.

*Utilisez la fiche préparatoire ci-après*

Vous hésitez, vous ne savez pas quels établissements visiter ?

**Faites le point** sur

- vos centres d'intérêts,
- vos qualités et points forts personnels et scolaires,
- ce que vous aimez ou aimeriez étudier,
- ce que vous aimez ou aimeriez faire.

Pour vous aider, **faites** le quizz : <http://www.onisep.fr/Decouvrir-les-metiers#Des-metiers-selon-mes-gouts>

**Prenez rendez-vous** avec un conseiller ou une conseillère d'orientation psychologue (dans votre établissement ou au CIO).

---

DÉLÉGATION RÉGIONALE AUVERGNE-  
RHÔNE-ALPES  
Site de Lyon  
Adresse : 2 rue soeur Bouvier, 69005 LYON  
Tél. : 04 78 25 46 30  
Courriel : drolyon@onisep.fr  
Directeur délégué : Yves Flammier  
Rédacteur en chef : Elisabeth Gros  
Coordination : Julie Escomel-François  
Rédaction/documentation : Jocelyne  
Bruchon, Karine Tini  
Maquette/mise en pages : Angéline Berger,  
Julie Colombier-Lelong  
ISBN : 978-2-918178-55-2  
Dépôt légal : Novembre 2016

# Université Jean Monnet Saint-Etienne [www.univ-st-etienne.fr](http://www.univ-st-etienne.fr)

## Saint-Etienne

☎ 04 77 42 17 00

### • Campus Tréfilerie

Maison de l'Université, 10 rue Tréfilerie,  
42023 Saint-Etienne Cedex 2

Site Tréfilerie, 2 rue Tréfilerie et 33 rue  
du 11 Novembre

Site Denis Papin, 23 rue D. Papin

### • Campus Santé innovation

10 rue de la Marandière

42270 Saint-Priest-en-Jarez

### • Campus Métare

Site Sciences et STAPS, 23 rue du Dr Michelon

Site IUT, 28 avenue Léon Jouhaux

### • Campus Manufacture Carnot

18 rue du Professeur Benoît Lauras

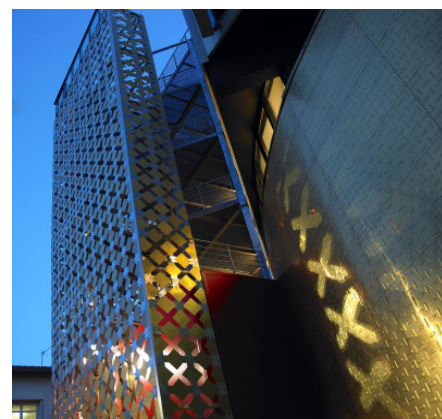
## Roanne

☎ 04 77 71 24 80

### • Campus Roanne

Centre Pierre Mendès France

12 et 20 avenue de Paris, 42334 Roanne Cedex



Université Jean Monnet - Site Tréfilerie

Université Jean Monnet Saint-Etienne

## Les journées de l'enseignement supérieur (JES)

► **PORTES OUVERTES à Roanne**  
mercredi 25 janvier 2017 de 13h30 à 17h30  
et samedi 28 janvier 2017 matin de 9 à 13h

► **LES JOURNÉES PORTES OUVERTES à Saint-Etienne et de l'enseignement supérieur stéphanois** : mercredi 15 février 2017 de 9 à 18 h

► **PORTES OUVERTES À L'IUT de Saint-Etienne** : le samedi 3 décembre 2016 de 9h à 12h

## Secteur Sciences et Technologies, Secteur Sport

### • Campus de la Doua

43 boulevard du 11 Novembre 1918, 69622 Villeurbanne cedex

Standard ☎ 04 72 44 80 00

## Secteur Santé

### • Domaine Rockefeller

8 avenue Rockefeller 69373 Lyon Cedex 8  
Standard ☎ 04 78 77 70 00



Université Lyon 1 - Campus de la Doua

## Les journées de l'enseignement supérieur (JES) Les 25 et 26 janvier 2017

### ► SCIENCES ET TECHNOLOGIES

Lieu : Campus de La Doua 37 bd Latarjet à Villeurbanne - Tram T1/T4, arrêt "La DOUA - Gaston Berger"

#### • Mercredi 25 janvier

9h OU 14h

##### • Portail Mathématiques Informatique (MI)

###### Amphi 3 du bâtiment DEAMBULATOIRE

Présentation du portail MI et des licences Mathématiques, Informatique puis échanges avec avec les enseignants.

##### • Portail Physique, Chimie, Sciences de l'Ingénieur (PCSI)

###### Amphi 4 du bâtiment DEAMBULATOIRE

Présentation du portail PCSI et des licences Physique, Physique-chimie, Chimie, Génie civil, Mécanique, Electronique énergie électrique automatique puis échanges avec avec les enseignants.

##### • Portail Sciences de la Vie et de la Terre (SVT)

###### Amphi 5 du bâtiment DEAMBULATOIRE

Présentation du portail SVT et des licences Sciences de la Vie, Sciences de la Terre, Sciences de la Vie et de la Terre puis échanges avec avec les enseignants.

10h15 OU 15h15

##### • Cursus préparatoires aux écoles d'ingénieur

###### Amphi 3 du bâtiment DEAMBULATOIRE

##### • Cursus Master en Ingénierie (CMI)

###### Amphi 4 du bâtiment DEAMBULATOIRE

##### • Année Universitaire Préparatoire (AUP)

###### Amphi 2 du bâtiment DEAMBULATOIRE

##### • ESPE (Ecole Supérieure du Professorat et de l'Education)

###### Amphi 1 du bâtiment DEAMBULATOIRE

A 10h15 le métier de professeur du second degré  
A 15h15 le métier de professeur des écoles

### ► STAPS - SCIENCES ET TECHNIQUES DES ACTIVITES PHYSIQUES ET SPORTIVES

Lieu : 27-29 bd du 11 Novembre 1918 - Villeurbanne Tram T1/T4, arrêt "Université Lyon 1"

#### • Mercredi 25 janvier

10h-12h OU 14h-16h

##### Amphi STAPS du bâtiment Sapin

Rencontre avec les enseignants des différentes filières de 10h à 12h et de 14h à 16h.

Conférences de présentation des filières le matin à 10h ou à 11h et l'après-midi à 14h ou à 15h :

- Licence Sciences et Techniques des Activités

Physiques et Sportives (STAPS)

- DEUST Métiers de la forme

- DEUST Animation et gestion des activités physiques, sportives et culturelles

#### ► SANTE

#### • Jeudi 26 janvier

**DOMAINE ROCKEFELLER** : Faculté de Médecine et de Pharmacie / 8 avenue Rockefeller - Lyon 8è / Métro D, arrêt "Grange Blanche" ou Tram T2, arrêt "Grange Blanche".

**SITE LYON SUD - CHARLES MERIEUX** : Faculté de Médecine et de Maïeutique Lyon Sud - Charles Merieux / 165 chemin du Grand Revoyet - 69600 OULLINS - Amphithéâtre 1 - le matin uniquement / En voiture, entrée par le Centre Hospitalier Lyon Sud) / Par transports en commun, Métro ligne B, arrêt "Gare d'Oullins" - puis Bus 88, arrêt « UFR Lyon Sud »

8h30 - 12h30

Les enseignants interviendront dans l'Amphi A sur le domaine Rockefeller.

Les présentations seront retransmises en visioconférences :

- dans les Amphis B et C du Bâtiment CIER

- dans l'amphi REVOL (anciennement amphi SUD)

- dans l'amphi 1 à la Faculté Lyon Sud-Charles Merieux,

retransmission le matin uniquement

- 8h30 PACES (Médecine, Pharmacie, Odontologie, Maïeutique, Masso kinésithérapie, Ergothérapie)

- 9h10 Tutorat (accompagnement des étudiants PACES)

- 9h30 Maïeutique

- 10h15 Pharmacie

- 11h00 Odontologie

- 11h45 Médecine

13h - 17h

Amphi A et B du bâtiment CIER, sur le domaine de Rockefeller

- 13H00 Orthophonie

- 13H30 Licence Pro Santé/codeur langue française

- 14h00 Masso kinésithérapie

- 14h30 Ergothérapie

- 15h00 Préparation aux concours paramédicaux (PCPM)

- 15h30 Psychomotricité

- 16h00 Audioprothèse

- 16h30 Orthoptie

### ► IUT LYON 1

#### • Mercredi 25 janvier 13h30 à 17h30

##### Site de Bourg-en-Bresse

71 rue Peter Fink - Bourg-en-Bresse / Bus 8, arrêt "Alimentec"

Présentation des études pour les DUT et les licences professionnelles. Rencontres avec des enseignants, des étudiants, et visite des locaux. Spécialités présentées

- DUT Génie biologique (GB) (rue Henri de Boissieu)

- DUT Génie thermique et énergie (GTE)

- DUT Gestion des entreprises et des administrations (GEA)

- DUT Informatique (INFO)

#### • Mercredi 25 et jeudi 26 janvier 9h-17h

9h à 17h

##### Site Villeurbanne - Doua

Lieu : 1 rue de la Technologie - Villeurbanne - Tram T1, arrêt "Feysine-IUT"

Présentation des études pour les DUT et les licences professionnelles. Rencontres avec les enseignants, des étudiants et visite des locaux. Présence des départements de Bourg-en-Bresse :

- DUT Chimie - site de Villeurbanne Doua

- DUT Génie Biologique (GB) - sites de Villeurbanne Doua et de Bourg-en-Bresse

- DUT Génie Chimique - Génie des Procédés (GCGP) - site de Villeurbanne Doua

- DUT Génie Civil - Construction Durable (GCIV) - site de Villeurbanne Doua

- DUT Génie Thermique et Énergie (GTE) - site de Bourg-en-Bresse

- DUT Gestion des Entreprises et des Administrations (GEA) - sites de Villeurbanne Doua et de Bourg-en-Bresse

- DUT Informatique (INFO) - sites de Villeurbanne Doua et de Bourg-en-Bresse

- DUT Génie Industriel et Maintenance (GIM)

- DUT Génie Mécanique et Productique (GMP)

- DUT Techniques de Commercialisation (TC)

- DUT Techniques de Commercialisation orientation

Systèmes Industriels (TC-SI)

##### Site Villeurbanne - Gratte-Ciel

Lieu : 17 rue de France - Villeurbanne - Métro A, arrêt "Flachet"

Présentation des études pour les DUT et les licences professionnelles. Rencontres avec les enseignants, des étudiants et visite des locaux :

- DUT Génie Électrique et Informatique Industrielle (GEII)

- DUT Génie Industriel et Maintenance (GIM)

- DUT Génie Mécanique et Productique (GMP)

- DUT Techniques de Commercialisation (TC)

- DUT Techniques de Commercialisation orientation

Systèmes Industriels (TC-SI)



# Université Lumière - Lyon 2

[www.univ-lyon2.fr](http://www.univ-lyon2.fr)

## Bron

### • Campus Porte des Alpes

5 avenue Pierre Mendès-France  
69676 Bron cedex  
Standard ☎ 04 78 77 23 23

## Lyon

### • Campus Berges du Rhône

4 bis rue de l'Université  
69365 Lyon cedex 07  
Standard ☎ 04 78 69 70 00



Serge Tanet / Université Lumière Lyon 2

## Les journées de l'enseignement supérieur (JES)

Les 25 et 26 janvier 2017

Attention il y a deux campus, un à Bron et un à Lyon, soyez vigilants !  
Le programme est le même sur les deux jours.

Les enseignements de première année sont répartis entre quatorze portails de formation par lesquels il est ensuite possible d'accéder à plusieurs mentions de licence. Les équipes enseignantes présenteront les différents portails et les mentions auxquelles ils mènent à l'occasion des journées de l'enseignement supérieur.

### ► CAMPUS BERGES DU RHONE

18, quai Claude Bernard Lyon 7ème (arrêt Quai Claude Bernard sur la ligne T1)  
Visite du campus Berges du Rhône : départs à 11h30, 13h, depuis le Grand Amphithéâtre.  
Stand de présentation du Parcours International MINERVE : dans l'atrium du Grand Amphithéâtre de 10h à 13h.

#### • Grand amphithéâtre

Mercredi 25 et Jeudi 26 janvier

##### •10h : Portail Droit et administration

Mentions accessibles par le portail : Administration économique et sociale, Administration publique, Droit.

##### •11h30 : Portail Economie, gestion et droit

Mentions accessibles par le portail : Administration économique et sociale, Administration publique, Droit, Economie et gestion.

##### •13h : Parcours International Minerve Attention ! Seulement le mercredi 25 janvier !

Parcours accessible dans les portails suivants : Territoire, environnement, histoire et société, Droit et administration, Economie, gestion et droit, Sciences sociales, Médias, cultures et sociétés, Langues, Institutions et société, Arts, Humanités.

### ► CAMPUS PORTE DES ALPES

5, avenue Pierre Mendès-France, Bron (arrêt Parilly-Université sur la ligne T2)  
Visite du campus Porte des Alpes : départs à 11h30, 13h, 14h30, 16h depuis l'amphi Culturel et l'amphi Lumière.  
Stands de présentation du Parcours International MINERVE : dans le hall de l'amphi Culturel de 10h à 17h (15h30 le 26/01).

#### • Amphithéâtre Lumière

Mercredi 25 et Jeudi 26 janvier

##### •8h30 Portail Institutions et société

Mentions accessibles par le portail : Administration publique, Droit, Economie et gestion, Sciences sociales, Science politique, Sociologie.

##### •10h Portail Sciences sociales

Mentions accessibles par le portail : Histoire, Sciences de l'homme anthropologie ethnologie, Science politique, Sciences sociales, Sociologie.

##### •11h30 Portail Territoire, environnement, histoire et société

Mentions accessibles par le portail : Géographie et aménagement, Histoire, Histoire de l'art et archéologie, Humanités, Sciences de l'homme anthropologie ethnologie, Sciences Sociales.

##### •13h : Portail Humanités

Mentions accessibles par le portail : Géographie et aménagement, Histoire, Histoire de l'Art et Archéologie, Humanités, Lettres.

##### •14h30 Portail Psychologie et sciences cognitives

Mentions accessibles par le portail : Psychologie, Sciences et technologies (Sciences cognitives)

##### •16h Portail Education, socialisation et langage

Mentions accessibles par le portail : Psychologie, Sciences de l'éducation, Sciences du langage, Sociologie.

#### • Amphithéâtre Culturel

Mercredi 25 et Jeudi 26 janvier

##### •10h Portail Arts

Mentions accessibles par le portail : Arts du spectacle, Histoire de l'art et archéologie, Lettres, Musicologie.

##### •11h30 Portail Médias, cultures et sociétés

Mentions accessibles par le portail : Arts du spectacle, Information communication, Sciences de l'homme anthropologie ethnologie, Sciences sociales, Sociologie.

##### •13h Portail Langues et communication

Mentions accessibles par le portail : Information communication, Lettres, Sciences du langage.

##### •14h30 Portail Lettres, langues, sciences du langage

Mentions accessibles par le portail : Langues étrangères appliquées, Langues littéraires et civilisations étrangères et régionales, Lettres, Lettres langues, Sciences du langage.

##### •16h Portail Langues

Mentions accessibles par le portail : Langues étrangères appliquées, Langues littéraires et civilisations étrangères et régionales

#### • Salle H213

##### •14h Portail MIASHS Attention ! Seulement le jeudi 26 janvier !

Mentions accessibles par le portail : Mathématiques et informatique appliquées aux sciences humaines et sociales, Economie et gestion, Géographie et aménagement, Histoire, Information communication, Psychologie, Sciences du langage, Sciences et technologie (Sciences cognitives), Sociologie.

##### •15h30 Parcours International MINERVE Attention ! Seulement le jeudi 26 janvier !

Parcours accessible dans les portails suivants : Territoire, environnement, histoire et société, Droit et administration, Economie, gestion et droit, Sciences sociales, Médias, cultures et sociétés, Langues, Institutions et société, Arts, Humanités.

### ► IUT LUMIERE LYON 2 - MERCREDI 25 ET JEUDI 26 JANVIER

#### • Campus Porte des Alpes - 160 bd de l'Université - Bron

Accueil de 13h à 17h, visite et animations des départements tout au long de l'après-midi, pour les deux jours, rendez-vous bâtiment 1.

Présentation de l'IUT et de ses formations en salle de conférence et amphi 1. Temps d'échange avec étudiant-es et enseignant-es au sein des départements. Toutes les formations sont en alternance la deuxième année.

Détail du programme sur <http://iut.univ-lyon2.fr/>

### ► INSTITUT D'ETUDES POLITIQUES DE LYON

#### • Sciences Po Lyon - 14 avenue Berthelot - Lyon 7ème

Mercredi 25 janvier, de 16h à 18h - Grand Amphithéâtre de Sciences Po Lyon / Rue Appleton - Lyon 7ème

Jeudi 26 janvier, de 16h à 18h - Amphithéâtre Leclair de Sciences Po Lyon / 14 avenue Berthelot - Lyon 7ème



## Lyon

### • Manufacture des tabacs

6 cours Albert Thomas, 69008 Lyon  
Standard ☎ 04 78 78 77 86

### • Campus des quais

1 rue de l'Université et 7 rue Chevreul  
69007 Lyon  
Standard ☎ 04 78 78 78 78

### • IUT Jean Moulin

88 rue Pasteur, 69007 Lyon  
Standard ☎ 04 81 65 26 00

## Bourg-en-Bresse

### • Campus de Bourg-en-Bresse

2 rue du 23<sup>e</sup> Régiment d'Infanterie  
01000 Bourg-en-Bresse  
Standard ☎ 04 74 23 82 30



Université Jean Moulin Lyon 3

## Les journées de l'enseignement supérieur (JES)

Les 25 et 26 janvier 2017

Merci de vous munir du carnet de correspondance et/ou d'une pièce d'identité

### ► MANUFACTURE DES TABACS

Lieu : Manufacture des Tabacs - 6 cours Albert Thomas (entrée par le 6 rue Rollet) 69008 LYON

#### •Présentation générale de l'université

#### + Focus sur les nouveaux portails

Mercredi 25 janvier 9h et jeudi 26 janvier 9h Amphi A

#### •Droit

##### Parcours Droit

Mercredi 25 janvier 13h30 et jeudi 26 janvier 10h  
Amphi A

##### Parcours Science politique-Droit

Mercredi 25 janvier à 14h30 et jeudi 26 janvier 11h  
Amphi A

#### •Gestion

##### Parcours MSH, TQM et licences sélectives

Mercredi 25 janvier à 10h et jeudi 26 janvier 14h  
Amphi A

##### Parcours Comptabilité (DCG)

Mercredi 25 janvier à 13h et jeudi 26 janvier à 12h  
Salle 1

#### •Géographie

Mercredi 25 janvier à 15h Salle3

Jeudi 26 janvier à 13h Salle 1

#### •Histoire

Mercredi 25 janvier à 14h30 Salle 3

Jeudi 26 janvier à 12h30 Salle 1

#### •Humanités (Lettres classiques)

Mercredi 25 janvier à 12h et jeudi 26 janvier à 11h  
Salle 2

#### •LEA (Langues Étrangères Appliquées)

Mercredi 25 janvier à 12h et jeudi 26 janvier à 12h30  
Amphi A

#### •Lettres

Mercredi 25 janvier à 11h et jeudi 26 janvier à 10h  
Salle 2

#### •LLCER (Langues, Littératures et Civilisations Étrangères et Régionales)

##### Parcours anglais

Mercredi 25 janvier à 13h30 et jeudi 26 janvier à 14h  
Amphi C

##### Parcours allemand

Mercredi 25 janvier à 10h et jeudi 26 janvier à 14h  
Salle 2

##### Parcours arabe

Mercredi 25 janvier à 14h30 et jeudi 26 janvier à 13h  
Salle 2

##### Parcours chinois

Mercredi 25 janvier à 13h30 Salle 3  
Jeudi 26 janvier à 11h Salle 1

##### Parcours italien

Mercredi 25 janvier à 14h30 Salle 1  
Jeudi 26 janvier à 11h30 Amphi C

##### Parcours japonais

Mercredi 25 janvier à 13h30 Amphi D  
Jeudi 26 janvier à 12h30 Amphi C

##### Parcours russe

Mercredi 25 janvier à 13h30 et jeudi 26 janvier 12h  
Salle 2

#### •Philosophie

Mercredi 25 janvier à 12h30 Salle 3  
Jeudi 26 janvier à 14h Salle 1

### ► IUT JEAN MOULIN LYON 3

Lieu : Manufacture des Tabacs - 6 cours Albert Thomas (entrée par le 6 rue Rollet) 69008 LYON

#### •DUT Carrières juridiques

Mercredi 25 janvier à 10h et 11h30  
Amphi C

#### •DUT GACO (Gestion administrative et commerciale des organisations)

Mercredi 25 janvier à 10h et 11h30  
Amphi D

#### •DUT GACO Arts

Mercredi 25 janvier à 10h  
Salle 3

#### •DUT Information-Communication

Mercredi 25 janvier à 10h et 11h30  
Salle 1

### ► ÉCOLE DE NOTARIAT

Lieu : 18 rue Chevreul - Lyon 69007

Mercredi 25 janvier et jeudi 26 janvier à 14h  
Amphi Doucet-Bon

### ► CAMPUS DE BOURG-EN-BRESSE

Lieu : 2 rue du 23<sup>e</sup> Régiment d'Infanterie - 01000 Bourg-en-Bresse

Mercredi 25 janvier de 10h à 17h

# Institut catholique de Lyon

[www.ucl.fr](http://www.ucl.fr)

- **Campus Saint-Paul**

10 place des Archives, 69288 Lyon Cedex 02

☎ 04 72 32 50 92

accueil@univ-catholyon.fr

- **Campus Carnot**

23 place Carnot, 69028 Lyon Cedex 02

☎ 04 72 32 50 12



*Institut catholique de Lyon*

## Les journées de l'enseignement supérieur (JES) Les 25 et 26 janvier 2017

Contact 04 72 32 50 92

Les 25 et 26 janvier 2017 de 9h à 17h présentation de l'offre de formation post-bac.

Visite des locaux et possibilité d'assister à des cours et conférences.

Programme sur [www.ucl.fr](http://www.ucl.fr)

**Campus Saint-Paul** : 10 place des Archives Lyon 2e  
Faculté de Droit, ESDES, Sciences, ESQESE, ESTBB, IFITLM

**Campus Carnot** : 23 place Carnot Lyon 2e  
ESTRI, Faculté de Philosophie, Faculté de Lettres modernes, Département de Psychologie-SHS.

## 01 AIN

### Ambérieu-en-Bugey

◆ Lycée de la Plaine de l'Ain rue Léon Blum, 01500 Ambérieu-en-Bugey. ☎ 04 74 38 17 24  
@ <http://lyceeplainedelain.fr/spip/>

**JES** : le 25/01/2017 de 8h à 12h et 14h à 16h

◆ Lycée professionnel Alexandre Bérard 223 rue Alexandre Bérard, 01505 Ambérieu-en-Bugey Cedex. ☎ 04 74 38 01 99  
@ [www.lpberard-ambérieu.fr](http://www.lpberard-ambérieu.fr)

**JES** : le 25/01/2017 de 8h30 à 12h

### Bellegarde-sur-Valserine

◆ Lycée Saint-Exupéry 15 avenue Saint-Exupéry, 01206 Bellegarde-sur-Valserine Cedex. ☎ 04 50 56 61 40  
@ [www22.ac-lyon.fr/lyc01/bellegarde/index.php](http://www22.ac-lyon.fr/lyc01/bellegarde/index.php)

**JES** : le 25/01/2017 ; de 8h à 17h

### Bellignat

◆ Lycée Arbez-Carme 1 rue Pierre et Marie Curie, 01100 Bellignat. ☎ 04 74 81 97 97  
@ [www.arbez-carme.com](http://www.arbez-carme.com)

**JES ??** : le 19/03/2016 ; de 8h30 à 12h30

### Bourg-en-Bresse

■ ADEA (ADEA - Centre de formation travail social) 12 rue du Peloux, 01000 Bourg-en-Bresse. ☎ 04 74 32 77 32  
@ [www.adea-formation.com](http://www.adea-formation.com)

**JES** : le 25/01/2017

◆ CFPPA (CFPPA Les Sardières) 79 route de Jasseron, 01000 Bourg-en-Bresse. ☎ 04 74 45 50 80  
@ [www.sardières.fr](http://www.sardières.fr)

**JES** : le 25/01/2017 de 9h à 17h30

❖ Ecole Dumonceau 30 avenue Alphonse Baudin, 01000 Bourg-en-Bresse. ☎ 04 74 21 86 20  
@ [www.ecole-dumonceau.fr](http://www.ecole-dumonceau.fr)

**JES** : le 25/01/2017 ; de 9h à 11h et de 15h à 18h

◆ Ecole Maïeutique-sage-femme, faculté Médecine et Maïeutique Lyon Sud Charles Mérieux Centre hospitalier, 900 route de Paris, 01012 Bourg-en-Bresse. ☎ 04 74 45 43 91  
@ [www.ch-bourg-en-bresse.fr/emploi-formation/ecoles.htm](http://www.ch-bourg-en-bresse.fr/emploi-formation/ecoles.htm)

**JES** : le 25/01/2017 de 14h à 16h30

● EGC AIN (Ecole de Gestion et de Commerce de l'Ain) 80 rue Henri de Boissieu, 01000 Bourg-en-Bresse. ☎ 04 74 14 19 10  
@ [www.ain.cci.fr/egc](http://www.ain.cci.fr/egc)

**JES** : le 25/01/2017 ; de 9h à 17h30

■ IFSI (Institut de formation en soins infirmiers - Centre psychothérapeutique de l'Ain) 12 rue du Peloux, 01000 Bourg-en-Bresse. ☎ 04 74 52 27 05  
@ [www.cpa01.fr/index.php/cpa/I.F.S.I./Decouvrir-I.F.S.I](http://www.cpa01.fr/index.php/cpa/I.F.S.I./Decouvrir-I.F.S.I)

**JES** : le 25/01/2017 de 10h à 12h et 14h à 16h

◆ IFSI - IFAS (Institut de formation en soins infirmiers et Institut de formation d'aides-soignants - Hôpital Fleyriat) 900 route de Paris, 01012 Bourg-en-Bresse Cedex. ☎ 04 74 45 43 83  
@ [www.ch-bourg-en-bresse.fr](http://www.ch-bourg-en-bresse.fr)

**JES** : le 25/01/2017 de 13h30 à 17h

■ IREIS (Institut régional et européen des métiers de l'intervention sociale) 48 rue du Peloux, 01006 Bourg-en-Bresse Cedex. ☎ 04 37 62 14 90  
@ [www.ireis.org](http://www.ireis.org)

**JES** : le 27/01/2017 de 10h à 16h

◆ Lycée Edgar Quinet 5 avenue Jean-Marie Verne, 01011 Bourg-en-Bresse Cedex. ☎ 04 74 21 24 65  
@ [www2.ac-lyon.fr/lyc01/equinet/](http://www2.ac-lyon.fr/lyc01/equinet/)

**JES** : le 25/01/2017 ; de 13h30 à 17h

◆ Lycée Joseph Marie Carriat 1 rue de Crouÿ, 01011 Bourg-en-Bresse Cedex. ☎ 04 74 32 18 48  
@ [www.lycee-carriat.com](http://www.lycee-carriat.com)

**JES** : le 25/01/2017 ; de 13h30 à 17h30

◆ Établissement **public**  
■ Établissement **privé sous contrat**

▲ Établissement **privé hors contrat**  
▲ Établissement **privé reconnu**

Établissement **consulaire**  
(dépend d'une chambre de commerce et d'industrie ou d'une chambre de métiers)  
**CFA** (Centre de formation d'apprentis)

◆ Lycée Lalande 16 rue du Lycée, 01011 Bourg-en-Bresse Cedex. ☎ 04 74 23 63 55

@ [www.lyceelalande.fr](http://www.lyceelalande.fr)

**JES** : le 25/01/2017 ; de 14h à 19h

■ Lycée professionnel Saint-Joseph 3 bis rue du Lycée, 01000 Bourg-en-Bresse. ☎ 04 74 45 88 80

@ [www.lycee-saint-joseph.org](http://www.lycee-saint-joseph.org)

**JES** : le 25/01/2017 ; de 10h à 14h

■ Lycée Saint-Pierre 7 rue Villeneuve, 01001 Bourg-en-Bresse Cedex. ☎ 04 74 32 10 90

@ [www.lycee-saintpierre.eu](http://www.lycee-saintpierre.eu)

**JES** : le 25/01/2017 ; de 13h30 à 16h30

---

## Cormaranche-en-Bugey

■ Maison familiale rurale 65 rue de l'Alagnier, 01110 Cormaranche-en-Bugey. ☎ 04 74 35 28 59

@ [www.mfr-cormaranche.com/](http://www.mfr-cormaranche.com/)

**JES** : le 25/01/2017 ; de 8h à 12h et de 13h30 à 17h

---

## Ferney-Voltaire

◆ Lycée international Avenue des sports, 01210 Ferney-Voltaire. ☎ 04 50 40 00 00

@ [www.lyferney.net](http://www.lyferney.net)

**JES** : le 25/01/2017 ; de 9h à 16h30

---

## Hauteville-Lompnes

◆ IFSI - IFAS (Institut de formation en soins infirmiers et Institut de formation d'aides-soignants du Bugey) 180 rue de la forestière, 01110 Hauteville-Lompnes. ☎ 04 37 61 67 10

@ [www.ifsihauteville.com](http://www.ifsihauteville.com)

**JES** : le 25/01/2017 de 14h à 17h

---

## Misérieux

◆ Lycée agricole Edouard Herriot Domaine de Cibeins, 01600 Misérieux. ☎ 04 74 08 88 22

@ [www.cibeins.educagri.fr/](http://www.cibeins.educagri.fr/)

**JES** : le 27/01/2017 de 13h30 à 17h30

---

## Montluel

■ Maison familiale rurale Domaine de La Saulsaie La Saulsaie, 01120 Montluel. ☎ 04 78 06 62 28

@ [www.mfr01.fr/Domaine-de-la-saulsaie/](http://www.mfr01.fr/Domaine-de-la-saulsaie/)

**JES** : le 25/01/2017 ; de 14h à 17h

---

## Oyonnax

◆ Lycée Paul Painlevé 13 place des déportés de 1944, 01108 Oyonnax Cedex. ☎ 04 74 81 21 00

@ [www.lyceepainleve-oyonnax.fr](http://www.lyceepainleve-oyonnax.fr)

**JES** : le 25/01/2017 ; 8h à 12h sur le site village professionnel, rue du Stand

---

## Péronnas

■ Maison familiale rurale La Vernée, 01960 Péronnas.

☎ 04 74 21 55 14

@ [www.mfr01.fr/peronnas/index.php](http://www.mfr01.fr/peronnas/index.php)

**JES** : le 25/01/2017 de 14h à 17h

---

## Trévoux

◆ Lycée du Val-de-Saône 220 chemin d'Arras, 01606 Trévoux Cedex. ☎ 04 74 00 52 00

@ [www2.ac-lyon.fr/etab/lycees/lyc-01/valsaone/index.php](http://www2.ac-lyon.fr/etab/lycees/lyc-01/valsaone/index.php)

**JES** : le 25/01/2017 ; de 9h à 16h

## 42 LOIRE

### Andrézieux-Bouthéon

◆ Lycée François Mauriac - Forez 32 rue des Bullieux, 42160 Andrézieux-Bouthéon Cedex. ☎ 04 77 36 38 10

@ [www.mauriac.org](http://www.mauriac.org)

**JES** : le 15/02/2017 ; de 8h30 à 12h et 13h à 17h

### Chazelles-sur-Lyon

■ Lycée professionnel des Monts du Lyonnais 9 rue de Montbrison, 42140 Chazelles-sur-Lyon. ☎ 04 77 52 74 52

@ [www.lycee-monts-lyonnais.fr/accueil/](http://www.lycee-monts-lyonnais.fr/accueil/)

**JES** : le 15/05/2017 ; de 8h30 à 16h

### Feurs

◆ Lycée du Forez 10 route de Civens, 42110 Feurs.

☎ 04 77 26 37 89

@ [www2.ac-lyon.fr/etab/lycees/lyc-42/forez](http://www2.ac-lyon.fr/etab/lycees/lyc-42/forez)

**JES** : le 15/02/2017 ; de 9h à 12h et 13h30 à 16h

### Firminy

■ IREIS (Institut régional et européen des métiers de l'intervention sociale) 42 rue de La Tour de Varan, 42704 Firminy Cedex. ☎ 04 77 10 13 70

@ [www.ireis.org](http://www.ireis.org)

**JES** : le 15/02/2017 ; à partir de 10h précises, puis à partir de 14h précises

◆ Lycée Albert Camus 32 bis rue de la Loire, 42700 Firminy.

☎ 04 77 40 17 17

@ [www.lycee-camus.com](http://www.lycee-camus.com)

**JES** : le 15/02/2017 ; de 9h à 12h et de 14h à 17h

◆ Lycée Jacob Holtzer 5 rue Michelet, 42704 Firminy Cedex.

☎ 04 77 10 17 30

@ [www.lyceejacobholtzer.fr](http://www.lyceejacobholtzer.fr)

**JES** : le 15/02/2017 ; de 8h30 à 16h

### Mably

▼ CFA du Roannais 155 route de Briennon, 42300 Mably.

☎ 04 77 44 83 50

@ [www.cfa.fr](http://www.cfa.fr)

**JES** : le 15/02/2017 ; de 14h à 17h

▼ Pôle formation des industries technologiques CFAI Loire - Roanne Campus des métiers, 14 rue Jean de la Fontaine, 42300 Mably. ☎ 04 77 68 49 70

@ [www.formation-industries-loire.fr/](http://www.formation-industries-loire.fr/)

**JES** : le 15/02/2017 ; de 13h à 17h30

### Montbrison

◆ Lycée de Beauregard 4 avenue Paul Cézanne, 42605 Montbrison Cedex. ☎ 04 77 96 71 71

@ [www.lyceesdebeauregard.fr](http://www.lyceesdebeauregard.fr)

**JES** : le 15/02/2017 ; de 8h à 17h

■ Maison familiale rurale du Parc 30 avenue de la Libération, 42600 Montbrison. ☎ 04 77 58 07 18

@ [www.mfrduparc.asso.fr](http://www.mfrduparc.asso.fr)

**JES** : le 15/02/2017 ; de 13h30 à 18h

### Perreux

◆ CFPPA de Roanne Chervé, 42124 Perreux cedex.

☎ 04 77 44 82 00

@ [www.eplea-roanne.educagri.fr/cfppa-cherve.html](http://www.eplea-roanne.educagri.fr/cfppa-cherve.html)

**JES** : le 15/02/2017

◆ Lycée agricole de Roanne-Chervé, 42124 Perreux Cedex.

☎ 04 77 44 82 00

@ [www.eplea-roanne.educagri.fr/](http://www.eplea-roanne.educagri.fr/)

**JES** : le 15/02/2017 ; de 9h à 12h

◆ Établissement **public**  
■ Établissement **privé sous contrat**

▲ Établissement **privé hors contrat**  
▲ Établissement **privé reconnu**

Établissement **consulaire**  
(dépend d'une chambre de commerce et d'industrie ou d'une chambre de métiers)  
**CFA** (Centre de formation d'apprentis)

## Précieux

◆ Lycée agricole de Montbrison Précieux, 42605 Précieux Cedex. ☎ 04 77 97 72 00  
@ [www.legtamontbrison.educagri.fr](http://www.legtamontbrison.educagri.fr)

**JES** : le 15/02/2017 ; de 9h à 17h

## Roanne

◆ Lycée Albert Thomas 20 rue Albert Thomas, 42328 Roanne Cedex. ☎ 04 77 23 64 20  
@ [www.albert-thomas.org](http://www.albert-thomas.org)

**JES** : le 15/02/2017 ; de 13h à 17h

◆ Lycée Hippolyte Carnot 35 avenue Carnot, 42328 Roanne Cedex. ☎ 04 77 72 15 76  
@ [www2.ac-lyon.fr/etab/lycees/lyc-42/carnot](http://www2.ac-lyon.fr/etab/lycees/lyc-42/carnot)

**JES** : le 15/02/2017 ; de 9h à 17h

■ Lycée Sainte-Anne 4 rue Saint-Alban, 42300 Roanne.  
☎ 04 77 23 91 45  
@ [www.sainte-anne.net](http://www.sainte-anne.net)

**JES** : le 15/02/2017 ; de 8h à 12h et de 13h à 17h sur les 2 sites (14 rue St Alban et 37 rue Arago)

## Saint-Chamond

◆ Lycée Claude Lebois 8 boulevard Alamagny, 42403 Saint-Chamond Cedex. ☎ 04 77 22 06 37  
@ [www.claudelebois.fr](http://www.claudelebois.fr)

**JES** : le 15/02/2017 ; de 10h à 15h

■ Lycée Sainte-Marie - la Grand'Grange 15 route du Coin, 42401 Saint-Chamond Cedex. ☎ 04 77 22 01 56  
@ [www.ismagg.fr](http://www.ismagg.fr)

**JES** : le 15/05/2017 ; de 9h à 13h et de 14h à 17h

## Saint-Etienne

▼ BTP CFA Loire Michel Cluzel 21 rue de l'Apprentissage, 42000 Saint-Etienne. ☎ 04 69 68 73 00  
@ [www.cfabtp-loire.fr](http://www.cfabtp-loire.fr)

**JES** : le 15/02/2017 ; de 13h30 à 17h

▲ CIDO (Centre international d'ostéopathie) Rue Pablo Neruda, 42100 Saint-Etienne. ☎ 04 77 42 82 81  
@ [www.cido.fr](http://www.cido.fr)

**JES** : le 15/02/2017 ; de 10h à 14h

◆ Cité scolaire Monnet Fourneyron - Lycée Monnet Fourneyron - site Métare 24 rue Virgile, 42013 Saint-Etienne Cedex 02. ☎ 04 77 46 30 50  
@ [www.monnet-fourneyron.net](http://www.monnet-fourneyron.net)

**JES** : le 15/02/2017 ; de 9h à 12h30 et de 13h30 à 17h30

● Ecole de commerce et de la relation clients 49 cours Fauriel, 42013 Saint-Etienne cedex 02. ☎ 04 77 49 24 66  
@ [www.ecole-commerce-saint-etienne.fr](http://www.ecole-commerce-saint-etienne.fr)

**JES** : le 15/02/2017 ; de 9h à 12h et de 13h30 à 18h

◆ ENISE (Ecole nationale d'ingénieurs de Saint-Étienne apprentissage) 58 rue Jean Parot, 42023 Saint-Etienne Cedex 02. ☎ 04 77 43 84 84  
@ [www.enise.fr](http://www.enise.fr)

**JES** : le 15/02/2017 ; de 9h à 17h

◆ ENSASE (Ecole nationale supérieure d'architecture de Saint-Etienne) 1 rue Buisson, 42003 Saint-Etienne Cedex 01.  
☎ 04 77 42 35 42  
@ [www.st-etienne.archi.fr](http://www.st-etienne.archi.fr)

**JES** : le 15/02/2017 ; à partir de 9h, puis 11h et 15h précises

❖ IRUP (IRUP - Formations supérieures par alternance) Campus Industriel, rue de Copernic, 42050 Saint-Etienne Cedex 02. ☎ 04 77 46 21 64  
@ [www.irup.com](http://www.irup.com)

**JES** : le 15/02/2017 ; de 9h à 18h

◆ Lycée Claude Fauriel 28 avenue de la Libération, 42007 Saint-Etienne Cedex 01. ☎ 04 77 43 12 00  
@ [www.fauriel.org](http://www.fauriel.org)

**JES** : le 03/02/2016 ; à 14 h précises pour les CPGE scientifiques ; le 02/03/2016 à 14h précises pour les CPGE littéraires ; le 09/03/2016 à 14h précises pour les CPGE économiques

◆ Lycée Etienne Mimard 32 rue Etienne Mimard, 42000 Saint-Etienne Cedex 01. ☎ 04 77 49 59 20  
@ [www.mimard.org](http://www.mimard.org)

**JES** : le 15/02/2017 ; de 9h à 12h et de 14h à 17h

◆ Lycée Honoré d'Urfé 1 impasse le Chatelier, 42014 Saint-Etienne Cedex 02. ☎ 04 77 57 38 58  
@ [www.honoredurfe.eu](http://www.honoredurfe.eu)

**JES** : le 15/02/2017 ; de 8h30 à 12h et de 13h30 à 17

■ Lycée La Salésienne 35 rue de la Richelandière, 42100 Saint-Etienne. ☎ 04 77 49 37 77  
@ <http://lasalesienne.wifeo.com/>

**JES** : le 15/02/2017 ; de 9h à 12h  
19h et le 10/06/2016 de 16h30 à 19h

■ Lycée Saint-Michel - Enseignement supérieur 4 rue Jules Vallès, 42030 Saint-Etienne Cedex 02. ☎ 04 77 49 44 60  
@ [www.saint-michel-enseignement.fr](http://www.saint-michel-enseignement.fr)

**JES** : le 15/02/2017 ; de 9h à 12h et de 14h à 17h

■ Maison familiale rurale 38 rue du Docteur Michelon, 42100 Saint-Etienne. ☎ 04 77 47 82 50  
@ [www.mfr-stetienne.fr/](http://www.mfr-stetienne.fr/)

**JES** : le 15/02/2017 ; de 13h30 à 17h

▼ Pôle formation des industries technologiques CFAI Loire  
- Saint-Etienne 16 boulevard de l'Etivallière, 42950  
Saint-Etienne Cedex 01. ☎ 04 77 92 89 89  
@ [www.formation-industries-loire.fr/](http://www.formation-industries-loire.fr/)  
**JES** : le 15/02/2017 ; de 13h à 17h30

---

## Saint-Genest-Lerpt

■ Lycée hôtelier le Renouveau Allée Colcombet , 42530  
Saint-Genest-Lerpt. ☎ 04 77 90 76 80  
@ [www.lerenouveau.org](http://www.lerenouveau.org)  
**JES** : le 15/02/2017 ; de 8h30 à 15h30

---

## Saint-Genest-Malifaux

◆ Antenne du lycée agricole de Montbrison Précieux Le  
Creux du Balay, 42660 Saint-Genest-Malifaux.  
☎ 04 77 40 23 00  
@ [www.legtamontbrison.educagri.fr](http://www.legtamontbrison.educagri.fr)  
**JES** : le 15/02/2017 ; de 9h à 17h

---

## Saint-Priest-en-Jarez

◆ Lycée Simone Weil 63 avenue Albert Raimond, 42272  
Saint-Priest-en-Jarez Cedex. ☎ 04 77 92 12 62  
@ [www.lsw42.fr](http://www.lsw42.fr)  
**JES** : le 15/02/2017 ; de 9h à 12h et de 13h à 16h

◆ Établissement **public**  
■ Établissement **privé sous contrat**

▲ Établissement **privé hors contrat**  
▲ Établissement **privé reconnu**

Établissement **consulaire**  
(dépend d'une chambre de commerce et  
d'industrie ou d'une chambre de métiers)  
**CFA** (Centre de formation d'apprentis)



## 69 RHÔNE

### Bron

◆ IFSI (Institut de formation en soins infirmiers - hôpital Le Vinatier) 95 boulevard Pinel, 69677 Bron Cedex.

☎ 04 37 91 50 29

@ [www.ch-le-vinatier.fr/ifsi-ifcs/la-formation-infirmiere/presentation-de-l-ifs-524.html](http://www.ch-le-vinatier.fr/ifsi-ifcs/la-formation-infirmiere/presentation-de-l-ifs-524.html)

**JES** : les 25 et 26/01/2017 de 9h à 17h

◆ Lycée Jean-Paul Sartre 93 avenue François Mitterrand, 69675 Bron Cedex. ☎ 04 72 14 60 60

@ <http://jean-paul-sartre.elycee.rhonealpes.fr>

**JES** : le 25/01/2017 de 9h à 12h, le 26/01/2017 de 9h à 12h et de 14h à 17h pour le BTS Management des Unités Commerciales ; le 25/01/2017 de 9h à 12h et de 13h30 à 16h et le 26/01/2017 de 9h à 12h et de 14h à 17h pour le BTS Banque

### Charbonnières-les-Bains

◆ Lycée Blaise Pascal 2 avenue Bergeron, 69751 Charbonnières-les-Bains Cedex. ☎ 04 72 38 15 70

@ <http://blaise-pascal.elycee.rhonealpes.fr/>

**JES** : les 25 et 26/01/2017 de 9h à 12h et de 14h à 17h

### Chessy

■ Maison familiale rurale 68 avenue de la Gare, 69380 Chessy. ☎ 04 78 43 93 94

@ [www.mfrchessy.asso.fr](http://www.mfrchessy.asso.fr)

**JES** : les 25 et 26/01/2017 de 9h à 18h

### Dardilly

▼ BTP CFA AFRA (BTP CFA AFRA) 3 place du Paisy, 69570 Dardilly. ☎ 04 72 52 07 21

@ [www.afra-btp.com](http://www.afra-btp.com)

**JES** : le 25/01/2017 au lycée La Martinière Montplaisir, 69008 Lyon et lycée Joseph Carriat à Bourg en Bresse. Le 15/02/2017 au Lycée Jean Monnet à St Étienne.

◆ Lycée François Rabelais Chemin du Dodin, 69571 Dardilly Cedex. ☎ 04 78 66 88 88

@ <http://ecoleedelhotellerieetdelagastronomie-lyondardilly.eu/index.html>

**JES** : le 25/01/2017 de 8h30 à 12h

◆ Lycée horticole de Lyon-Dardilly - Paysage et environnement 26 chemin de la Bruyère, 69570 Dardilly.

☎ 04 78 66 64 00

@ [www.lyon-dardilly-ecully.educagri.fr](http://www.lyon-dardilly-ecully.educagri.fr)

**JES** : le 25/01/2017 de 9h à 12h20 et de 14h à 17h30

### Décines-Charpieu

◆ Lycée Charlie Chaplin 373 avenue Jean Jaurès, 69153 Décines-Charpieu Cedex. ☎ 04 72 05 63 90

@ [www.lyceecharliechaplin.com](http://www.lyceecharliechaplin.com)

**JES** : les 25 et 26/01/2017 de 9h à 12h et de 13h à 17h pour le BTS Assitant Technique d'ingénieur et le BTS Maintenance et Après Vente des Engins de Travaux Publics et de Manutention ; le 25/01/2017 accueil à 9h, 10h, 11h, et le 26/01/2017 accueil à 9h, 10h, 11h, 14h et 15h pour le BTS Assistant de Gestion PME-PMI

### Ecully

▼▲ El CESI (Ecole d'ingénieurs du CESI de Lyon) Campus Lyon Ouest Ecully, 19 avenue Guy de Collongue, 69130 Ecully Cedex. ☎ 04 72 18 89 89

@ [www.eicesi.fr](http://www.eicesi.fr)

**JES** : les 25 et 26/01/2017 de 13h à 17h

▲ EXIA CESI (Ecole d'ingénieurs informatique EXIA CESI) Campus Lyon Ouest Ecully, 19 avenue Guy de Collongue, 69130 Ecully Cedex. ☎ 04 72 18 89 89

@ [www.eicesi.fr](http://www.eicesi.fr)

**JES** : les 25 et 26/01/2017 de 13h à 17h

❖ Institut Paul Bocuse, école de management, hôtellerie, restauration, arts culinaires Château du Vivier, 69131 Ecully Cedex. ☎ 04 72 18 02 20

@ [www.institutpaulbocuse.com](http://www.institutpaulbocuse.com)

**JES** : le 26/01/2017 de 14h à 18h

▲ ISOstéo Lyon (Institut supérieur d'ostéopathie de Lyon)  
Campus Lyon Ouest Ecully, 13 chemin du petit bois, 69130  
Ecully. ☎ 04 78 43 24 50  
@ [www.isosteo.fr/](http://www.isosteo.fr/)

**JES** : les 25 et 26/01/2017 de 9h à 17h.

▲ ITECH (ITECH Lyon) 87 chemin des Mouilles, 69134 Ecully  
Cedex. ☎ 04 72 18 04 80  
@ [www.itech.fr](http://www.itech.fr)

**JES** : les 25 et 26/01/2017, visites toutes les heures de 9h à 12h  
et de 14h à 16h

## Givors

◆ Lycée Louis Aragon 12 chemin de la Côte à Cailloux,  
69700 Givors. ☎ 04 72 49 21 10  
@ [www.lyceelouisaragon.fr/cite\\_scolaire/](http://www.lyceelouisaragon.fr/cite_scolaire/)

**JES** : le 25 et 26/01/2017 pour le BTS Conception et  
Industrialisation en Microtechniques et le 26/01/2017 pour le  
BTS Management des Unités Commerciales de 10h à 16h

## Limas

▼ ARFA (CFA de l'ARFA) 19 bis chemin du Martelet, 69400  
Limas. ☎ 04 74 68 25 32  
@ [www.arfa-formation.fr](http://www.arfa-formation.fr)

**JES** : les 25 et 26/01/2017 de 14h à 17h

## Limonest

■ Lycée d'agrotechnologie de Sandar 392 chemin de la  
Sablère, 69579 Limonest Cedex. ☎ 04 78 35 11 30  
@ [www.sandar.org](http://www.sandar.org)

**JES** : les 25 et 26/01/2017 de 9h00 à 12h30 et de 13h30 à  
17h30.

## Lyon 1er arrondissement

◆ ENSBA (Ecole nationale supérieure des beaux-arts de  
Lyon) 8 bis quai Saint-Vincent, 69001 Lyon. ☎ 04 72 00 11 71  
@ [www.ensba-lyon.fr](http://www.ensba-lyon.fr)

**JES** : le 25/01/2017 de 10h à 18h avec réunions d'information  
au choix de 10h à 12h ou de 14h à 16h

❖ ESMOD (ESMOD international) 12 bis rue Burdeau, 69001  
Lyon. ☎ 04 78 24 88 39  
@ [www.esmod.com](http://www.esmod.com)

**JES** : les 25 et 26/01/2017 de 10h à 16h et le 15/02/2017 pour  
les élèves de la Loire

❖ Horizon Santé 6 rue de la Martinière, 69001 Lyon.  
☎ 04 78 27 46 13

@ [www.horizon-sante.com](http://www.horizon-sante.com)

**JES** : les 25 et 26/01/2017 de 9h à 17h30

■ Lycée des Chartreux 58 rue Pierre Dupont, 69283 Lyon  
Cedex 01. ☎ 04 72 00 75 50

@ [www.leschartreux.com/Lyceee15.0.html](http://www.leschartreux.com/Lyceee15.0.html)

**JES** : le 25/01/2017 de 9h à 12h et de 13h à 16h

■ Lycée Jean-Baptiste de La Salle 1 rue Neyret, 69283 Lyon  
Cedex 01. ☎ 04 72 10 10 30

@ [www.lasalle-69.com](http://www.lasalle-69.com)

**JES** : les 25 et 26/01/2017 de 9h à 12h et de 13h30 à 16h30

◆ Lycée La Martinière Diderot - site Diderot 41 cours  
Général Giraud, 69283 Lyon Cedex 01. ☎ 04 37 40 87 37  
@ [www.lamartinierediderot.fr/](http://www.lamartinierediderot.fr/)

**JES** : le 26/01/2017 séances à 10h30 et 14h30 pour les classes  
de mise à niveau pour les BTS Arts appliqués, la CPGE ENS  
Cachan option Arts et création industrielle, et aux grandes  
écoles de design ; séance à 10h30 pour les BTS Design de mode  
textile environnement option Mode et option Textile, matériaux  
de surface, BTS Maintenance industrielle, BTS Métiers de la  
mode vêtements, BTS Innovation Textile option Traitements  
et option Structures, Diplôme des métiers d'art costumier-  
réalisateur, BTS Design d'espace, BTS Design de communication,  
espace et volume, BTS Design de produits et le BTS Design  
graphique.

◆ Lycée La Martinière Diderot - site Terreaux 18 place  
Gabriel Rambaud, 69283 Lyon Cedex 01. ☎ 04 37 40 87 37  
@ [www.lamartinierediderot.fr/](http://www.lamartinierediderot.fr/)

**JES** : le 26/01/2017 séances à 9h, 10h30, 14h et 15h30 pour les  
BTS Chimiste et BTS Contrôle industriel régulation automatique

■ Lycée professionnel Jamet Buffereau 17 rue des  
Chartreux, 69001 Lyon. ☎ 04 78 27 75 38  
@ [www.slsb.fr/lyceepro](http://www.slsb.fr/lyceepro)

**JES** : le 26/01/2017 de 9h à 16h pour la FCIL Secrétaire  
médicale

■ Lycée Saint-Louis - Saint-Bruno 16 rue des Chartreux,  
69283 Lyon Cedex 01. ☎ 04 72 98 23 30  
@ [www.slsb.fr](http://www.slsb.fr)

**JES** : les 25 et 26/01/2017 de 9h à 12h et de 13h30 à 16h

◆ Établissement public  
■ Établissement privé sous contrat

▲ Établissement privé reconnu  
▲ Établissement privé hors contrat

Établissement consulaire  
(dépend d'une chambre de commerce et  
d'industrie ou d'une chambre de métiers)  
CFA (Centre de formation d'apprentis)

## Lyon 2<sup>e</sup> arrondissement

❖ Bellecour école 3 place Bellecour, 69002 Lyon.

☎ 04 78 92 92 83

@ [www.bellecour.fr](http://www.bellecour.fr)

**JES** : les 25 et 26/01/2017 de 9h à 17h30

▲ ESME SUDRIA, 16 rue de l'Abbaye d'Ainay, 69002 Lyon

☎ 04 37 23 19 95

@ [www.esme.fr](http://www.esme.fr)

**JES** : les 25 et 26/01/2017 de 10h à 17h

◆ Lycée Ampère 31 rue de la Bourse, 69289 Lyon Cedex 02.

☎ 04 72 10 12 12

@ <http://ampere.elycee.rhonealpes.fr/>

**JES** : uniquement sur le site Ampère Bourse ; le 25/01/2017 : 9h BTS professions immobilières ; 10h BTS commerce international ; 11h BTS comptabilité et gestion ; 14h30 CPGE économiques et commerciales ; le 26/01/2017 : 9h30 CPGE économiques et commerciales ; 13h30 BTS comptabilité et gestion ; 14h30 BTS commerce international ; 15h30 BTS professions immobilières

◆ Lycée Juliette Récamier 57 rue de la Charité, 69287 Lyon Cedex 02.

☎ 04 72 41 65 30

@ [www.lyceejulietterecamier.fr](http://www.lyceejulietterecamier.fr)

**JES** : le 25 /01/2017 réunions d'information à 10h et 14h

■ Lycée Saint-Marc 10 rue Sainte-Hélène, 69287 Lyon Cedex 02.

☎ 04 78 38 06 06

@ [www.centresaintmarc.org](http://www.centresaintmarc.org)

**JES** : les 25 et 26 /01/2017 de 9h00 à 12h00 et de 13h30 à 16h30

❖ Peyrefitte esthétique 21-24 quai Tilsitt, 69002 Lyon.

☎ 04 78 37 35 95

@ [www.peyrefitte-esthetique.com](http://www.peyrefitte-esthetique.com)

**JES** : les 25 et 26/01/2017 de 9h à 17h

❖ Peyrefitte Tourisme 38 rue du Plat, 69002 Lyon.

☎ 04 78 37 83 58

@ [www.peyrefitte.com](http://www.peyrefitte.com)

**JES** : les 25 et 26/01/2017 de 8h à 18h

❖ VATEL (Vatel) 8 rue Duhamel, 69227 Lyon Cedex 02.

☎ 04 78 38 21 92

@ [www.vatel.fr](http://www.vatel.fr)

**JES** : les 25 et 26/01/2017 de 15h à 18h

## Lyon 3<sup>e</sup> arrondissement

❖ Césame 115 cours Albert Thomas, 69003 Lyon.

☎ 04 72 68 05 05

@ [www.cesame.net](http://www.cesame.net)

**JES** : les 25 et 26/01/2017 de 9h à 18h

▼ CFA de l'AFPIA Sud-Est 55 rue Feuillat, 69003 Lyon.

☎ 04 72 69 76 20

@ [www.afpia-sudest.fr](http://www.afpia-sudest.fr)

**JES** : le 25/01/2017 de 14h à 17h

◆❖ CREAD (Institut supérieur Architecture intérieure) 232

rue Paul Bert, 69003 Lyon. ☎ 04 78 42 09 96

@ [www.cread.fr](http://www.cread.fr)

**JES** : les 25 et 26/01/2017 de 9h à 12h et de 14h à 16h

▼❖ EcoHCité 1 Rue Félix Rollet, 69003 Lyon.

☎ 04 78 56 35 82

@ [www.ecohlcite.com](http://www.ecohlcite.com)

**JES** : les 25 et 26/01/2017 de 9h à 12h et de 13h30 à 18h

❖ E-artsup Lyon 86 boulevard Marius Vivier Merle, 69003 Lyon. ☎ 01 44 08 01 19

@ [www.e-artsup.net/ecole-e-artsup-lyon.aspx](http://www.e-artsup.net/ecole-e-artsup-lyon.aspx)

**JES** : les 25 et 26/01/2017 de 9h à 18h

▲ Ecole Emile Cohl 1 Rue Félix Rollet, 69003 Lyon.

☎ 04 72 12 01 01

@ [www.cohl.fr/](http://www.cohl.fr/)

**JES** : les 25 et 26/01/2017 de 9h à 12h et de 13h30 à 18h

❖ EPITECH (École pour l'informatique et les nouvelles technologies) 156 rue Paul Bert, 69003 Lyon. ☎ 01 44 08 00 13

@ [www.epitech.eu](http://www.epitech.eu)

**JES** : les 25 et 26/01/2017 de 9h à 17h

▲ EPP (Ecole de psychologues praticiens) 71 rue Molière, 69003 Lyon. ☎ 04 72 61 97 07

@ [www.psycho-prat.fr](http://www.psycho-prat.fr)

**JES** : le 26/01/2017 de 9h30 à 17 h

❖ ESMT (Ecole supérieure des métiers du tertiaire) 17 rue de la victoire, 69003 Lyon. ☎ 04 72 77 97 55

@ [www.esmt.fr](http://www.esmt.fr)

**JES** : les 25 et 26/01/2017 de 8h à 17h30

❖ Foucauld Sup' 6 rue Bara 69003 Lyon. ☎ 04 37 91 25 10

@ [www.ecole-foucauld.fr](http://www.ecole-foucauld.fr)

**JES** : les 25 et 26/01/2017 de 8h30 à 17h

◆ IFCS (Institut de formation aux carrières de santé des HCL - site Esquirol) 5 avenue Esquirol, 69424 Lyon Cedex 03.

☎ 04 72 11 79 79

@ [www.chu-lyon.fr/web/nav.jsp?topicId=613](http://www.chu-lyon.fr/web/nav.jsp?topicId=613)

**JES** : les 25 et 26/01/2017 de 10h à 12h et de 14h à 16h

❖ ISEG (Institut supérieur européen de gestion) Campus de Lyon, 86 boulevard Vivier Merle, 69003 Lyon. ☎ 04 78 62 37 37

@ <http://mcs.iseg.fr>

**JES** : les 25 et 26/01/2017 de 10h à 17h

❖♦ Lycée Lacassagne 93 rue Antoine Charial, 69425 Lyon Cedex 03. ☎ 04 72 91 89 00

@ [www.lyonlacassagne.fr/](http://www.lyonlacassagne.fr/)

**JES** : le 26/01/2017 de 9h à 12h30 et de 14h à 16h30

■ SEPR (Lycée professionnel de la SEPR) 46 rue du professeur Rochaix, 69424 Lyon Cedex 03. ☎ 04 72 83 27 27

@ [www.sepr.edu](http://www.sepr.edu)

**JES** : les 25 et 26/01/2017, séances d'informations à 10h et 14h

## Lyon 4<sup>e</sup> arrondissement

❖ EFAP (Ecole française des attachés de presse et des professionnels de la communication) 47 et 38 rue Henry Gorjus, 69004 Lyon. ☎ 04 78 30 10 01

@ [www.efap.com](http://www.efap.com)

**JES** : les 25 et 26/01/2017 de 9h à 17h

♦ Lycée professionnel Camille Claudel 15 rue de Cuire, 69004 Lyon. ☎ 04 72 10 60 50

@ [www2.ac-lyon.fr/etab/lycees/lyc-69/claude](http://www2.ac-lyon.fr/etab/lycees/lyc-69/claude)

**JES** : le 25/01/2017 de 8h à 12h

## Lyon 5<sup>e</sup> arrondissement

♦ Classe préparatoire de l'ENSBA-Lyon 5 place du Petit Collège, 69005 Lyon. ☎ 04 78 92 94 57

@ [www.prepa-lyon.net](http://www.prepa-lyon.net)

**JES** : le 26/01/2017 de 14h à 19h

▲ ECAM (Ecole catholique d'arts et métiers de Lyon) 40 montée Saint Barthélemy, 69321 Lyon Cedex 05

. ☎ 04 72 77 06 00

@ [www.ecam.fr](http://www.ecam.fr)

**JES** : les 25 et 26/01/2017 de 9H à 12H et de 14H à 17H30

■ Lycée aux Lazaristes 24 montée Saint-Barthélemy, 69321 Lyon Cedex 05. ☎ 04 72 77 13 90

@ [www.auxlazaristes.fr/](http://www.auxlazaristes.fr/)

**JES** : le 25/01/2017 conférences à 10h et 14h

♦ Lycée de Saint-Just 21 rue des Farges, 69321 Lyon Cedex 05. ☎ 04 37 41 30 30

@ [www.lyceesaintjust.fr/](http://www.lyceesaintjust.fr/)

**JES** : le 25/01/2017 de 10h à 12h30 et de 13h30 à 16h pour les BTS assistant manager, et les 25/01/2017 et 26/01/2017 conférences à 10h et 14h précises pour les CPGE voie

économique

♦ Lycée Edouard Branly 25 rue de Tourvielle, 69322 Lyon Cedex 05. ☎ 04 72 16 70 00

@ [www.lyceeb Branly.com](http://www.lyceeb Branly.com)

**JES** : les 25 et 26/01/2017 de 9h à 12h et de 14h à 17 h pour les BTS Électrotechnique, Systèmes numériques et la CPGE TSI ; Réunions d'informations à 9h30, et 14h30 par section de BTS et CPGE.

■ Lycée ICOF 8 avenue Debrousse, 69005 Lyon.

☎ 04 78 15 00 60

@ [www.icof.fr](http://www.icof.fr)

**JES** : les 25 et 26/01/2017 de 9h à 12h et de 13h à 17h

■ Lycée La Favorite 62 rue de la Favorite, 69322 Lyon Cedex 05. ☎ 04 72 38 84 00

@ <http://la-favorite.org/portail/>

**JES** : les 25 et 26/01/2017 de 10h à 16h30

■ Lycée Notre-Dame des Minimes 65 rue des Aqueducs, 69005 Lyon. ☎ 04 37 41 13 13

@ [www.lesminimes-lyon.org](http://www.lesminimes-lyon.org)

**JES** : le 25/01/2017 de 9h à 16h et le 26/01/2017 de 9h à 15h

■ Lycée Sainte-Marie 4 montée Saint-Barthélemy, 69321 Lyon Cedex 05. ☎ 04 78 28 38 34

@ [www.sainte-marie-lyon.fr](http://www.sainte-marie-lyon.fr)

**JES** : le 26/01/2017 : Conférences à 10h et 12h pour les CPGE commerciales ; Conférence à 15h pour la CPGE littéraire

❖ Made In 8/14 chemin de Montauban, 69005 Lyon

. ☎ 04 78 28 38 34

@ <http://institut-marc-perrot.fr>

**JES** : le 26/01/2017 de 9h à 16h30

## Lyon 6<sup>e</sup> arrondissement

■ Lycée Carrel 119 rue Boileau, 69006 Lyon. ☎ 04 72 71 56 46

@ [www.carrel.fr](http://www.carrel.fr)

**JES** : les 25 et 26 /01/2017 de 9h à 17h.

♦ Lycée du Parc 1 boulevard Anatole France, 69458 Lyon Cedex 06. ☎ 04 37 51 15 51

@ <http://lyceeduparc.fr/ldp/>

**JES**: le 25/01/2017 de 14H à 17H30 présentation des 6 filières CPGE: BCPST- préparation aux écoles vétérinaires ; MPSI/MP\*-MP ; PCSI/PC\* - PC/PSI\* ; CPEC ; Lettres et sciences sociales ; Lettres / Lettres ULM - Lettres LSH

♦ Lycée Edouard Herriot 6 place Edgar Quinet, 69455 Lyon Cedex 06. ☎ 04 72 83 09 60

@ [www2.ac-lyon.fr/lyc69/herriot](http://www2.ac-lyon.fr/lyc69/herriot)

**JES** : le 25/01/2017 Réunions d'informations à 8h30, 9h30, 10h30, 11h30, 13h, 14h, 15h, 16h ( pièce d'identité demandée à

♦ Établissement public

■ Établissement privé sous contrat

▲ Établissement privé hors contrat

▲ Établissement privé reconnu

Établissement consulaire

(dépend d'une chambre de commerce et d'industrie ou d'une chambre de métiers)

CFA (Centre de formation d'apprentis)

l'entrée)

## Lyon 7<sup>e</sup> arrondissement

❖ ARIES Ecole supérieure d'infographie 25 boulevard Carteret, 69007 Lyon. ☎ 04 72 33 00 00  
@ [www.ecolearies.fr](http://www.ecolearies.fr)

**JES** : les 25 et 26/01/2017 de 9h00 à 17h00

▲ CEESO Lyon (CEESO Lyon Centre européen d'enseignement supérieur de l'ostéopathie) 39 rue Pasteur, 69007 Lyon. ☎ 04 37 37 11 16  
@ [www.ceesolyon.com](http://www.ceesolyon.com)

**JES** : les 25 et 26/01/2017 de 10h30 à 17h30

▲ CIRFA (accès par le 22 avenue du Général Leclerc) 4 rue Nadaud 69007 Lyon. ☎ 04 37 27 36 106

**JES** : les 25 et 26/01/2017 de 10h à 12h et de 14h à 16h

❖ Cours Diderot 23 rue Renan, 69007 Lyon. ☎ 04 78 69 10 80  
@ [www.coursdiderot.com](http://www.coursdiderot.com)

**JES** : les 25 et 26/01/2017 de 8h à 19h

❖ Ecole de Condé 23 rue Camille Roy, 69007 Lyon.  
☎ 04 78 42 92 39  
@ [www.ecoles-conde.com](http://www.ecoles-conde.com)

**JES** : les 25 et 26/01/2017 de 9h à 18h ; conférence d'information à 14h les 2 jours

◆ ENS Lyon (Ecole normale supérieure de Lyon) 15 parvis René Descartes, 69342 Lyon Cedex 07. ☎ 04 37 37 60 00  
@ [www.ens-lyon.eu](http://www.ens-lyon.eu)

**JES** : le 25/01/2017 de 10h à 12h et de 14h à 16h30 pour les CPES

❖ GRIM-EDIF (GRIM-EDIF) 17 rue Saint-Michel, 69007 Lyon. ☎ 04 72 76 80 60  
@ [www.grimedif.com](http://www.grimedif.com)

**JES** : les 25 et 26/01/2017 de 14h à 17h

■ IFSI - IFAS (Institut de formation en soins infirmiers et formation d'aides soignants J. Lepercq, Hôpital St-Joseph St-Luc ) Hôpital St Joseph St Luc, 42 bis rue Professeur Grignard, 69007 Lyon. ☎ 08 26 28 81 81  
@ [www.ch-stjoseph-stluc-lyon.fr/?page=i.f.s.i](http://www.ch-stjoseph-stluc-lyon.fr/?page=i.f.s.i)

**JES** : les 25 et 26/01/2017 de 10h à 16h30

▲ IMN (Institut des métiers du notariat) 18 rue Chevreul, 69007 Lyon. ☎ 04 78 78 70 64  
@ [www.ecole-notariat.net/](http://www.ecole-notariat.net/)

**JES** : les 25 et 26/01/2017 à 14H Amphi Doucet - Bon

▲ ISARA (ISARA Lyon) AGRAPOLE - ISARA-Lyon, 23 rue Jean Baldassini, 69364 Lyon Cedex 07. ☎ 04 27 85 85 85  
@ [www.isara.fr](http://www.isara.fr)

**JES** : le 25/01/2017 de 9h à 17h

❖ ISO (Institut supérieur d'optique de Lyon) 9 avenue

Leclerc, 69007 Lyon. ☎ 04 37 28 69 69  
@ [www.iso.fr](http://www.iso.fr)

**JES** : les 25 et 26/01/2017 de 9h à 17h

■ Lycée Assomption Bellevue - Pôle enseignement supérieur 172 avenue Jean Jaurès, 69007 Lyon. ☎ 04 37 65 30 70  
@ [www.assomption-bellevue.fr](http://www.assomption-bellevue.fr)

**JES** : les 25 et 26/01/2017 de 9h à 12h et de 14h à 17h ; le 25/01/2017 : présentations avec conférence à 9h pour les BTS Commerce International, assistant de manager et professions immobilières et à 14h pour les CPGE BCPST et PSCSI-PC ; le 26/01/2017 présentations avec conférences à 9h pour les CPGE BCPST et PSCSI-PC et à 14h pour le BTS Fluides energie domotique

■ Lycée Chevreul Lestonnac 2 boulevard des Tchecoslovaques, 69007 Lyon. ☎ 04 72 83 06 20  
@ <http://lestonnac.chevreul-lyon.org>

**JES** : les 25 et 26/01/2017 de 9h à 12h et de 14h à 17h30

◆ Lycée Hector Guimard 23 rue Claude Veyron, 69361 Lyon Cedex 07. ☎ 04 72 71 50 00  
@ [www.lyceehectorguimard.fr](http://www.lyceehectorguimard.fr)

**JES** : les 25 et 26/01/2017 de 9h à 12h et de 14h à 17h

■ Lycée professionnel Saint-Joseph 327 rue Garibaldi, 69363 Lyon Cedex 07. ☎ 04 78 72 21 72  
@ [www.assomption-garibaldi.org](http://www.assomption-garibaldi.org)

**JES** : les 25 et 26/01/2017 de 9h à 16h15

## Lyon 8<sup>e</sup> arrondissement

▼ AFPM (CFAI de l'AFPM) 10 boulevard Edmond Michelet, 69351 Lyon Cedex 08. ☎ 04 78 77 05 00  
@ [www.afpi-cfai.com](http://www.afpi-cfai.com)

**JES** : le 25/01/2017 de 9h à 18h

❖ Centre de formation Sup' La Mache 79 boulevard Jean XXIII, 69372 Lyon Cedex 08. ☎ 04 72 78 55 66  
@ [www.ecolelamache.org/](http://www.ecolelamache.org/)

**JES** : le 25/01/2017 de 8h30 à 12h30 et de 13h30 à 18h, et le 26/01/2017 de 8h30 à 12h30 pour le BTS Enveloppe des Bâtiments (Conception et Réalisation)

■ Ecole Rockefeller 4 avenue Rockefeller, 69373 Lyon Cedex 08. ☎ 04 78 76 52 22  
@ [www.ecole-rockefeller.com](http://www.ecole-rockefeller.com)

**JES** : les 25 et 26/01/2017 de 9h30 à 11h30

◆ Lycée Auguste et Louis Lumière 50 boulevard des Etats-Unis, 69372 Lyon Cedex 08. ☎ 04 78 78 31 78  
@ [www2.ac-lyon.fr/etab/lycees/lyc-69/lumiere/](http://www2.ac-lyon.fr/etab/lycees/lyc-69/lumiere/)

**JES** : le 25/01/2017 séances à 9h, 10h30, 13h30, et 15h au CDI

◆ Lycée Colbert 20 rue Louis Juvet, 69372 Lyon Cedex 08. ☎ 04 78 00 85 59  
@ [colbert.elycee.rhonealpes.fr/](http://colbert.elycee.rhonealpes.fr/)

**JES** : le 25/01/2017 de 9h à 12h et de 13h30 à 17h



■ Lycée La Mache 75 boulevard Jean XXIII, 69373 Lyon Cedex 08. ☎ 04 72 78 55 55  
@ [www.ecolelamache.org/](http://www.ecolelamache.org/)  
**JES** : le 25/01/2017 de 8h30 à 12h30 et de 13h30 à 18h et le 26/01/2017 de 8h30 à 12h30 pour les BTS Etude et réalisation d'Agencement, Constructions métalliques, Conception et Réalisation en Chaudronnerie Industrielle, et le BTS Electrotechnique

◆ Lycée La Martinière Monplaisir 41 rue Antoine Lumière, 69372 Lyon Cedex 08. ☎ 04 78 78 31 00  
@ [www.lamartinieremonplaisir.org](http://www.lamartinieremonplaisir.org)  
**JES** : le 25/01/2017 Rendez-vous à 13h30, 14h30, 15h30, et 16h30 pour les BTS des filières Génie Civil et Énergétique ; conférences à 9h30 et 14h pour les CPGE scientifiques MPSI, PCSI, et PTSI ; conférence à 14h pour la CPGE scientifique BCPST

◆ Lycée professionnel du Premier Film 14 rue du Premier Film, 69008 Lyon. ☎ 04 78 76 54 70  
@ [www2.ac-lyon.fr/etab/lycees/lyc-69/1erfilm/](http://www2.ac-lyon.fr/etab/lycees/lyc-69/1erfilm/)  
**JES** : les 25 et 26/01/2017 de 13h30 à 17h30

■ ORT (Lycée ORT) 133 rue Marius Berliet, 69008 Lyon.  
☎ 04 72 78 09 09  
@ [www.ort-lyon.fr/](http://www.ort-lyon.fr/)  
**JES** : les 25 et 26/01/2017 de 9h à 12h30 et de 13h30 à 17h30

## Lyon 9<sup>e</sup> arrondissement

■ ARFRIPS (Association régionale pour la formation, la recherche et l'innovation en pratiques sociales) 10 impasse Pierre Baizet, 69338 Lyon Cedex 09. ☎ 04 78 69 90 90  
@ [www.arfrips.fr](http://www.arfrips.fr)  
**JES** : le 26 /01/2017 de 10 h à 12 h et de 14 h à 16 h.

● CCI FORMATION (EKLYA - Centre de formation de la CCI de Lyon) 36 rue Sergent Berthet, 69337 Lyon Cedex 09.  
☎ 04 72 53 88 00  
@ [www.cciformationpro.fr](http://www.cciformationpro.fr)  
**JES** : les 25/01/2017 et 26/01/2017 de 9h à 12h30 et de 13h30 à 17h

❖ CEFAM (Centre d'études franco-américain de management) 47 rue Sergent Michel Berthet, 69258 Lyon Cedex 09. ☎ 04 72 85 73 63  
@ [www.cefam.fr](http://www.cefam.fr)  
**JES** : les 25 et 26/01/2017 de 10h à 17h

▼ CFA bureautique et métiers tertiaires 47 rue Sergent Michel Berthet, 69009 Lyon. ☎ 04 72 85 71 37  
@ [www.cfa-igslyon.com/](http://www.cfa-igslyon.com/)  
**JES** : les 25 et 26/01/2017 de 10h à 17h

❖ Ecole Presqu'île 14 rue Gorge de Loup, 69009 Lyon.  
☎ 04 72 00 08 03  
@ [www.ecolepresquile.fr](http://www.ecolepresquile.fr)  
**JES** : les 25 et 26/01/2017 de 14h à 17h

▲ ESAIL (Ecole supérieure d'architecture intérieure de Lyon (groupe IDRAC)) 45 rue Sergent Berthet, 69009 Lyon.  
☎ 04 72 85 72 30  
@ [www.esai-lyon.com](http://www.esai-lyon.com)  
**JES** : les 25 et 26/01/2017 de 9h à 12h et de 13h à 16h30

❖ ESAM (European School of Advanced Management) 47 rue Sergent Michel Berthet, 69009 Lyon. ☎ 04 72 85 71 25  
@ [www.esam-ecoles.com](http://www.esam-ecoles.com)  
**JES** : les 25 et 26/01/2017 de 10h à 17h

▲ ESCD-3A (Ecole supérieure de commerce et développement - 3A) 47 rue Sergent Michel Berthet, 69258 Lyon Cedex 09. ☎ 04 72 85 73 73  
@ [www.ecole3a.edu](http://www.ecole3a.edu)  
**JES** : les 25 et 26/01/2017 de 10h à 17h

■ ESSSE (Ecole santé social Sud-Est) Le Sémaphore, 20 rue de la Claire, 69337 Lyon Cedex 09. ☎ 04 78 83 40 88  
@ [www.essse.fr](http://www.essse.fr)  
**JES** : le 25/01/2017 de 9h à 12h30

▲ IDRAC (IDRAC Business School) Campus de Lyon, 47 rue Sergent Berthet, 69258 Lyon Cedex 09. ☎ 04 72 85 72 72  
@ [www.ecoles-idrac.com](http://www.ecoles-idrac.com)  
**JES** : les 25 et 26/01/2017 de 9h à 18h

▲ IET (Institut de l'environnement et des technologies (groupe IDRAC)) 47 rue Sergent Berthet, 69258 Lyon Cedex 09. ☎ 04 72 85 72 24  
@ [www.iet.fr](http://www.iet.fr)  
**JES** : les 25 et 26/01/2017 de 9h à 18h

❖ IFAG (Institut de formation aux affaires et à la gestion) 47 rue Sergent Michel Berthet, 69258 Lyon Cedex 09.  
☎ 04 72 85 72 85  
@ [www.ifag.com](http://www.ifag.com)  
**JES** : les 25 et 26/01/2017 de 10h à 18h

❖ ISCPA (ISCPA Lyon - Institut supérieur des médias) 47 rue Sergent Michel Berthet, 69258 Lyon Cedex 09.  
☎ 04 72 85 71 73  
@ [www.iscpa-ecoles.com/Etudier-a-l-ISCPA-Lyon.html](http://www.iscpa-ecoles.com/Etudier-a-l-ISCPA-Lyon.html)  
**JES** : les 25 et 26/01/2017 de 9h à 18h

◆ Lycée Jean Perrin 48 rue Pierre Baizet, 69338 Lyon Cedex 09. ☎ 04 72 53 23 00  
@ [www2.ac-lyon.fr/etab/lycees/lyc-69/lyjperrin/index.html](http://www2.ac-lyon.fr/etab/lycees/lyc-69/lyjperrin/index.html)  
**JES** : les 25 et 26/01/2017 ; présentation des CPGE scientifiques : 4 sessions d'accueil de 10h à 12h et de 13h30 à 15h30

◆ Établissement public  
■ Établissement privé sous contrat

▲ Établissement privé hors contrat  
▲ Établissement privé reconnu

Établissement consulaire  
(dépend d'une chambre de commerce et d'industrie ou d'une chambre de métiers)  
CFA (Centre de formation d'apprentis)

■ Lycée Jehanne de France 6 rue de la Fraternelle, 69009 Lyon. ☎ 04 72 53 70 30

@ [www.jehannedefrance.fr](http://www.jehannedefrance.fr)

**JES** : le 26/01/2017 de 9h00 à 12h00 et de 13h00 à 16h00

◆ Lycée La Martinière Duchère 300 avenue Andreï Sakharov, 69338 Lyon Cedex 09. ☎ 04 72 17 29 50

@ [www.martiniere-duchere.fr](http://www.martiniere-duchere.fr)

**JES** : le 25/01/2017 de 9h à 12h et de 14h à 16h

▲ SUP' DE COM (groupe IDRAC) 47 rue Sergent Michel Berthet, 69258 Lyon Cedex 09. ☎ 04 72 85 73 57

@ [www.ecole-supdecom.fr](http://www.ecole-supdecom.fr)

**JES** : les 25 et 26/01/2017 de 10h à 17h

## Oullins

■ Lycée des Chassagnes 13 chemin des Chassagnes, 69600 Oullins. ☎ 04 78 50 29 91

@ <http://leschassagnes.com/>

**JES** : les 25 et 26/01/2017 de 9h à 16h30

◆ Lycée Parc Chabrières 9 chemin des Chassagnes, 69600 Oullins. ☎ 04 72 39 56 56

@ [www.parc-chabrieres.fr/](http://www.parc-chabrieres.fr/)

**JES** : les 25 et 26/01/2017 de 10h à 12h et de 14h à 16h pour le BTS Maintenance ; le 25/01/2017 de 14h à 17h pour le BTS Comptabilité et Gestion

■ Lycée Saint-Thomas d'Aquin Veritas 56 rue du Perron, 69600 Oullins. ☎ 04 72 66 33 66

@ [www.st-thom.com](http://www.st-thom.com)

**JES** : les 25 et 26/01/2017 de 8h30 à 12h et de 13h30 à 16h30

## Rillieux-la-Pape

◆ Lycée Albert Camus 2179 avenue de l'Europe, 69140 Rillieux-la-Pape. ☎ 04 72 01 88 20

@ [www2.ac-lyon.fr/etab/lycees/lyc-69/camus/index.php](http://www2.ac-lyon.fr/etab/lycees/lyc-69/camus/index.php)

**JES** : les 25 et 26/01/2017 de 9h à 12h et de 13h30 à 16h

## Saint-Genis-Laval

◆ IFSI - IFAS (Institut de formation en soins infirmiers et Institut de formation d'aides-soignants des HCL - site Clemenceau) 1 avenue Georges Clemenceau, 69565 Saint-Genis-Laval Cedex. ☎ 04 78 86 30 00

@ [www.chu-lyon.fr/web/4461](http://www.chu-lyon.fr/web/4461)

**JES** : les 25 et 26/01/2017 de 10h à 12h et de 14 à 16h

◆ Lycée agricole et agroalimentaire André Paillot 4 chemin des Grabelières, 69230 Saint-Genis-Laval. ☎ 04 78 56 75 75

@ [www.epl.saintgenislaval.educagri.fr/](http://www.epl.saintgenislaval.educagri.fr/)

**JES** : le 25/01/2017 à 9h, 10h30, 14h, et 15h30 précises

◆ Lycée René Descartes 145 avenue de Gadagne, 69230 Saint-Genis-Laval. ☎ 04 78 56 75 80

@ [www2.ac-lyon.fr/etab/lycees/lyc-69/descartes/](http://www2.ac-lyon.fr/etab/lycees/lyc-69/descartes/)

**JES** : le 25/01/2017 de 9h à 12h et de 13h à 18h et le 26/01/2017 de 8h à 12h et de 14h à 18h

## Saint-Jean-d'Ardières

◆ Lycée agro-viticole Bel Air Belleville, 394 route Henry Fessy, 69220 Saint-Jean-d'Ardières. ☎ 04 74 66 45 97

@ [www.lycee-belair.fr](http://www.lycee-belair.fr)

**JES** : le 25/01/2017 de 14h à 17h

## ■ Saint-Priest

◆ Lycée Condorcet 29 rue Edmond Rostand, 69802 Saint-Priest Cedex. ☎ 04 72 23 15 15

@ [www2.ac-lyon.fr/lyc69/condorcet](http://www2.ac-lyon.fr/lyc69/condorcet)

**JES** : le 25/01/2017 de 9h à 12h et de 14h à 17h pour le BTS maintenance des véhicules et le BTS communication ; de 9h à 12h pour la CPGE ECT ; et le 26/01/2017 de 9h à 12h et de 14h à 17h pour le BTS maintenance des véhicules et la CPGE ECT ; de 14h à 17h pour le BTS Communication

## Tarare

◆ Lycée René Cassin 75 route de Saint-Clément, 69173 Tarare Cedex. ☎ 04 74 05 00 74

@ <http://citescolairedetarare.free.fr>

**JES** : le 25/01/2017 de 9h à 12h et le 26/01/2017 de 9h à 16h

## Vaulx-en-Velin

◆ Lycée Robert Doisneau 5 rue du Lycée, 69511 Vaulx-en-Velin Cedex. ☎ 04 78 79 52 80

@ <http://lycee-robert-doisneau.fr>

**JES** : les 25 et 26/01/2017 de 9h à 12h et de 13h à 17h

## Vénissieux

❖ Institut Bioforce 41 avenue du 8 mai 1945, 69694 Vénissieux Cedex. ☎ 04 72 89 31 41

@ <http://humanitaire.institutbioforce.fr/fr>

**JES** : le 25/01/2017 de 13h à 17h

◆ Lycée Marcel Sembat 20 bd Marcel Sembat, 69694 Vénissieux Cedex. ☎ 04 78 78 50 00

@ [www.citescolaire-sembat-seguin.fr/](http://www.citescolaire-sembat-seguin.fr/)

**JES** : les 25/01/2017 et 26/01/2017 de 9h à 12h et de 13h30 à 17h pour les BTS



◆ Lycée polyvalent Jacques Brel 2 rue Albert Jacquard, 69200 Vénissieux. ☎ 04 72 50 31 60

@ [www2.ac-lyon.fr/etab/lycees/lyc-69/brel/](http://www2.ac-lyon.fr/etab/lycees/lyc-69/brel/)

**JES** : les 25 et 26/01/2017 de 14h à 18h

## Villefranche-sur-Saône

◆ IFSI - IFAS (Institut de formation en soins infirmiers et formation d'aides-soignants- Hôpital Nord-Ouest de Villefranche) Plateau d'Ouilly-Gleizé, 69655 Villefranche-sur-Saône Cedex. ☎ 04 74 09 26 83

@ [www.lhopitalnordouest.fr/formation/ifsi](http://www.lhopitalnordouest.fr/formation/ifsi)

**JES** : le 25/01/2017 de 9h30 à 16h

◆ Lycée Claude Bernard 234 rue Philippe Héron, 69665 Villefranche-sur-Saône Cedex. ☎ 04 74 02 72 72

@ <http://www.elycee.rhonealpes.fr/>

**JES** : les 25 et 26/01/2017 de 9 heures à 12 heures et de 13h30 à 17h

◆ Lycée Louis Armand Gleizé, 507 avenue du Beaujolais, 69651 Villefranche-sur-Saône Cedex. ☎ 04 74 02 30 00

@ [www.lyc-louis-armand.fr/](http://www.lyc-louis-armand.fr/)

**JES** : le 25/01/2017 de 9h à 12h et le 26/01/2017 de 8h30 à 12h et de 13h à 17h

■ Centre Scolaire Notre-Dame - Pôle Enseignement Supérieur 72 rue des Jardiniers, 69657 Villefranche-sur-Saône Cedex. ☎ 04 74 65 48 47

@ [www.csnd.fr](http://www.csnd.fr)

**JES** : le 25/01/2017 de 13h30 à 16h30 et le 26/01/2017 de 9h à 12h et de 13h30 à 16h30

## Villeurbanne

❖ AFIP Formations Immeuble le Grandclément, 111-113 rue du 1er mars 1943, 69100 Villeurbanne. ☎ 04 78 37 81 81

@ [www.afip-formations.com](http://www.afip-formations.com)

**JES** : le 25/01/2017 de 10h00 à 18h00

▲ CPE Lyon (Ecole supérieure de Chimie, Physique, Electronique de Lyon) Domaine scientifique de la Doua, 43 boulevard du 11 novembre 1918, 69616 Villeurbanne Cedex. ☎ 04 72 43 17 00

@ [www.cpe.fr](http://www.cpe.fr)

**JES** : les 25 et 26/01/2017 de 10 heures à 12 heures et de 14h à 16h ; pour les classes prépa associés CPE Lyon le 25/01/2017 de 9h à 12h et de 13h30 à 16h30 et le 26/01/2017 de 9h à 12h à l'Institution des chartreux, 8 place Abbé Larue 69005 Lyon

◆ INSA Lyon (Institut national des sciences appliquées de Lyon) 20 avenue Albert Einstein, 69621 Villeurbanne Cedex.

☎ 04 72 43 83 83

@ [www.insa-lyon.fr](http://www.insa-lyon.fr)

**JES** : le 26/01/2017 de 9h à 17h

◆ Lycée Frédéric Faÿs 46 rue Frédéric Faÿs, 69615 Villeurbanne Cedex. ☎ 04 72 91 39 50

@ [www.lycee-fays.fr/](http://www.lycee-fays.fr/)

**JES** : le 25/01/2017 de 8h30 à 12h et de 13h30 à 17h

◆ Lycée Pierre Brossolette 161 cours Emile Zola, 69628 Villeurbanne Cedex. ☎ 04 78 84 26 49

@ [www2.ac-lyon.fr/lyc69/brossolette](http://www2.ac-lyon.fr/lyc69/brossolette)

**JES** : les 25 et 26/01/2017 présentation des BTS Management des Unités Commerciales et Comptabilité et Gestion des organisations à 14h les 2 jours

◆ Lycée professionnel Magenta 64-66 rue Magenta, 69100 Villeurbanne. ☎ 04 78 68 87 57

@ [www.lycee-magenta.org](http://www.lycee-magenta.org)

**JES** : le 26/01/2017 de 8h30 à 12h30 pour la FCIL secrétariat médical et médico- social

❖ Studio M 185,187 rue Léon Blum, 69100 Villeurbanne ☎ 04 72 17 53 21

@ [www.studio-m.fr](http://www.studio-m.fr)

**JES** : les 25 et 26/01/2017 de 10h à 17h

◆ Établissement **public**  
■ Établissement **privé sous contrat**

▲ Établissement **privé hors contrat**  
▲ Établissement **privé reconnu**

Établissement **consulaire**  
(dépend d'une chambre de commerce et d'industrie ou d'une chambre de métiers)  
**CFA** (Centre de formation d'apprentis)

# Je prépare mes visites aux JES et forums

## Les formations et établissements qui m'intéressent :

Nom : .....

Date et heure : .....

Je m'informe sur :

*Les enseignements, les horaires, l'organisation des cours, les stages, l'alternance, le niveau requis, les qualités requises :* .....

.....  
.....  
.....

*Les poursuites d'études :* .....

.....  
.....

*Les débouchés professionnels :* .....

.....  
.....  
.....

*Les modalités pratiques (les coûts, les transports, l'hébergement et tous les aspects de la vie étudiante (santé, sport, vie associative, sorties, etc.)) :* .....

.....  
.....

## Je fais un bilan après les visites

### Avant les journées de l'enseignement supérieur

J'avais un ou des projet(s) d'études, le(s)quel(s) .....

.....  
.....  
.....

Je n'avais aucun projet, pourquoi ? .....

.....  
.....

### Après les journées de l'enseignement supérieur

Y a-t-il des formations que j'envisage de suivre ? Si oui, est-ce que je peux hiérarchiser mes choix ?

- 1 .....
- 2 .....
- 3 .....
- 4 .....

Sinon, quels sont les éléments qui me manquent pour préciser mon projet ? : .....

.....  
.....

### Pour aller plus loin

Que faire pour approfondir mes recherches ? .....

.....  
.....  
.....

Quelles sont les démarches à entreprendre avant les voeux définitifs à formuler dans APB ? .

.....  
.....